



DEZEMBER 2023

LANKES
AUKTIONSHAUS e. K.



BEDEUTENDE SAMMLUNG
FEINER FRANZ. BÉBÉS &
DT. CHARAKTERPUPPEN
U. AUSGESUCHTE, REICH
AUSGESTATTETE STUBEN & LÄDEN
VON MUSEALER QUALITÄT







LANKES
AUKTIONSHAUS e. K.

Sammlung Puppen & Puppenstuben
15. Dezember 2023

Freitag, 15.12., ab 10.00 Uhr

Zeitraum	Katalog-Nr.	Gebiet	Pos.
ab 10 ⁰⁰ Uhr	1 - 185	Sammlung Puppen & Puppenstuben	185
	300 - 699	Sammlung Weihnachten	400

VORBESICHTIGUNG

11.- 15. Dezember 2023 - 9.00 bis 16.00 Uhr

**Auskünfte über den Zustand der Positionen erhalten Sie ab
Montag, 4.12.2023 unter 09286/95050**

**Alle Katalognummern mit Abbildungen und Detailbildern sehen
Sie auch im INTERNET in unserem Online-Katalog unter**

www.lankes-auktionen.com und auf www.lot-tissimo.com

**Alle Anfragen, schriftliche Gebote, Katalogbestellungen richten Sie bitte an:
Lankes Auktionshaus e.K. • Triffeldstr. 1 • 95182 Döhlau
Tel.: 09286/95050 • Fax: 09286/950540 • info@lankes-auktionen.com**

VR Bank Bayreuth-Hof eG: IBAN: DE17 7806 0896 0000 0441 13 • BIC: GENODEF1H01

Freiwillige Versteigerung aus verschiedenem Besitz

WICHTIGE INFORMATIONEN

und Zusatz zu den Allgemeinen Versteigerungsbedingungen

ACHTUNG:

Aufgeld 25 % (+ 19 % MwSt)

Dies gilt auch für den Export in Länder außerhalb der EU.

Genauere Zustandsbeschreibung gerne per Telefon: 0 92 86 / 9 50 50

TELEFAX: 0 92 86 / 95 05 40

Einlieferungen sind immer möglich, jedoch spätestens 6 Wochen vor der jeweiligen Auktion. Wir bitten um telefonische Terminabsprache.

Keine Rücknahme bei Artikeln mit Zustand Z3 und Z4.

Angegeben ist der Limit- bzw. Schätzpreis. Druckfehler und Irrtum vorbehalten.

Um Sitzplatzreservierung wird gebeten.

Für telefonische Gebote stehen 4 Leitungen zur Verfügung, die nach Reihenfolge der Auftragseingänge belegt werden! Der Auftrag muss bis spätestens 20.00 Uhr des Auktionsvortages eingehen. Telefonische Gebote sind bindend und können während der Auktion nicht mehr zurückgezogen werden.

Für Telefon-Bieter gilt mindestens das Limitgebot ab einem Betrag von € 50,-.

Nutzen Sie den Vorteil der Besichtigung, denn eine Rücknahme ersteigerten Gegenstände ist nicht möglich.

Einlieferungsbedingungen für Kleingegenstände:

Ausruf nicht unter € 50,-.

Alle Gegenstände bis € 100,- werden mit je € 2,50 Festkosten belegt.

Bei Konvoluten übernehmen wir keine Gewähr für den Inhalt, auch nicht nach Vorbesichtigung.

Elektrische Funktionen sind nicht geprüft.

Bei schriftlichen Geboten gilt immer die Katalognummer aus dem Textteil.

Gebote werden nur in ganzen Euro akzeptiert. Gebote mit Cent-Beträgen werden abgerundet.

Irrtum der Bildnummerierung vorbehalten.

Häufig verwendete Abkürzungen:

AT	=	Angel- / Klapptüre zum Öffnen
BRH	=	Bremserhaus
BRHh	=	Bremserhaus hochstehend
CL	=	Chromlithographie, Lithographie
EB	=	elektrische Beleuchtung
E	=	Elastolin
GA	=	Gussräder
gW	=	große Windleitbleche
HL	=	handlackiert
kW	=	kleine Windleitbleche
oW	=	ohne Windleitbleche
L	=	Lineol
LS	=	Lackschäden
LT	=	Ladetüre
lith.	=	lithographiert
NB	=	Nachbau
NV	=	nicht vollständig
NW	=	neuwertig
OK	=	Originalkarton
Ola(m)	=	Oberlichtaufsatz (mittig)
OZ	=	Originalzustand
rest.	=	restauriert
RS	=	Rostschäden
SP	=	Schätzpreis
SSP	=	Spielspuren
ST	=	Schiebetüre zum Öffnen
STA	=	Stromabnehmer
TÖ	=	Türöffnung
tw	=	teilweise
V	=	verschmutzt
UW	=	Uhrwerk
ÜL	=	überlackiert
Z1	=	sehr guter Zustand
Z2	=	guter Zustand
Z3	=	schlechter Zustand
Z4	=	beschädigt, defekt, nachlackiert, Lackschäden, Rostschäden, nicht vollständig, verändert
ZP	=	Zuschlagpreis

Important Information

and addition to the general auction conditions

The electrical circuits are not guaranteed and may be used only at the buyer's risk.

For detailed information concerning the condition of any items please call from the monday before until the last day of the auction.

Prices in the catalogue are minimum prices and don't include the buyer's premium of 29,75 % for countries of the European Union (tax incl.).

The premium for the export to other countries is 29,75 % (tax incl.).

All bids may be faxed to 00 49 - 92 86 - 95 05 40.

Bids please by 12 noon at the latest on the day of the auction. Telephone bids should contain the lot numbers, address and the client's phone-number at which he can be called back during the auction.

In the case of bidding by telephone, an automatic bid of at least 50 EUR applies.

For telephone callers the catalogue price is the lowest commencing bid.

Payment directly after having received the bill by cheque in EUR - shipping costs are charged extra.

Often used abbreviations:

LS	=	paint loss
RS	=	surface rust
HL	=	hand painted
ÜL	=	over-varnishing
O.K.	=	original box
NB	=	reconstruction
NV	=	not complete
lith.	=	lithographed
tw	=	partly
rest.	=	restored
STA	=	pantograph
OZ	=	original condition
Z1	=	very good orig. condition, occasionally worn, for example paint cracks or faded colour
Z2	=	good orig. condition, few signs of play, a little paint loss
Z3	=	still in good orig. condition, but play worn with some paint loss and surface rust, may lack small parts
Z4	=	damaged, defective, overpainted, damaged paint, rust, incomplete/missing parts, modified
SSP	=	signs of play

VERSTEIGERUNGSBEDINGUNGEN

Die Versteigerung erfolgt freiwillig für Namen und Rechnung der Auftraggeber. Eigenware ist mit nur einer Nummer gekennzeichnet. Bei Abgabe eines Gebotes, eines schriftlichen Kaufantrages und für den freihändigen Verkauf gelten folgende Bedingungen:

1. Die zur Versteigerung gelangenden Gegenstände können vor der Versteigerung besichtigt und auf eigene Gefahr geprüft werden. Sie werden in dem Zustand versteigert, in dem sie sich befinden.
2. Für Katalogangaben, Ursprung, Alter, Echtheit, Zustand usw. übernimmt der Versteigerer keine Haftung. Die Katalogbeschreibungen, nach bestem Wissen und Gewissen durchgeführt, sind keine zugesicherten Eigenschaften im Sinne des §§ 459 ff BGB. Irrtum und Druckfehler vorbehalten. Elektrische Funktionen und von außen nicht sichtbare Veränderungen sind nicht geprüft.
3. Der Versteigerer kann Nummern vorziehen, vereinigen, trennen, außerhalb der Reihenfolge anbieten oder zurückziehen. Der Aufruf beginnt in der Regel zu dem im Katalog ausgedruckten Limit oder Mindest- bzw. Richtpreis, falls vereinbart.
4. Gesteigert wird um ca. 10 %. Der Zuschlag wird erteilt, wenn nach dreimaligem Wiederholen des höchsten Gebotes ein Übergebot nicht gegeben wird. Erfolgt ein Zuschlag unter Vorbehalt, so ist der Bieter vier Wochen an sein Gebot gebunden (§ 158 BGB). Erhält er nicht innerhalb dieser Zeit den vorbehaltlosen Zuschlag, so erlischt es. Für das Wirksamwerden des Zuschlages genügt die Absendung der schriftlichen Benachrichtigung an die vom Bieter genannte Adresse. Vorbehaltsschläge erlöschen ohne Rückfrage an den Vorhaltsbieter, wenn ein anderer ein höheres Gebot abgibt.
5. Geben mehrere Personen ein gleichlautendes Gebot ab, gilt das zuerst abgegebene Gebot. Uneinigkeit über das letzte Gebot oder einen Zuschlag wird durch nochmaliges Angebot behoben. Dies gilt auch dann, wenn ein höheres Gebot übersehen worden ist.
6. Der Zuschlag verpflichtet zur Abnahme und sofortigen Bezahlung (Bar, EC-Karte, Überweisung) des Kaufpreises an den Versteigerer. Mit Erteilung des Zuschlages gehen Besitz und Gefahr unmittelbar auf den Käufer über, das Eigentum wird erst nach vollständiger Bezahlung übertragen.
7. Der Kaufpreis setzt sich zusammen aus dem Zuschlagpreis, sowie einem **Aufgeld von 25 %** auf die Brutto-Zuschlagssumme zzgl. der gesetzlichen MwSt (19 %) nur auf das Aufgeld.
8. Schriftliche Aufträge werden angenommen und sorgfältig bearbeitet, jedoch ohne Gewähr. Diese müssen einen Tag vor der Versteigerung beim Versteigerer eingegangen sein. Die Gebote müssen klar formuliert sein. Es sind Höchstgebote, es kann also auch darunter zugeschlagen werden. Bei Erwerb ist der Rechnungsbetrag sofort nach Rechnungserhalt fällig. Druckfehler und Irrtum vorbehalten.
9. Solange der Verkäufer/Einlieferer und Bieter/Ersteigerer sich nicht gegenteilig äußern, versichern sie, dass sie den Katalog und die darin angebotenen Gegenstände, die die Zeit von 1933 bis 1945 betreffen und unter §§ 86, 86a StGB fallen oder fallen können, nur zu den in § 86 Abs. 3 StGB bestimmten Zwecken veräußern und erwerben.
Diese sind: staatsbürgerliche Aufklärung, Abwehr verfassungswidriger und verfassungsfeindlicher Bestrebungen, der wissenschaftlichen und kunsthistorischen Forschung, der Aufklärung und der Berichterstattung über Vorgänge des Zeitgeschehens oder der militärhistorischen und uniformkundlichen Forschung.
Der Verkäufer/Einlieferer und Versteigerer bieten die im Katalog genannten Auktionsexponate nur unter diesen Voraussetzungen an. Mit dem Gebot verpflichtet sich der Bieter/Ersteigerer, die Auktionsexponate nur für die oben genannten Gründe zu erwerben und sie in keiner Weise propagandistisch, insbesondere im Sinne des § 86a StGB zu benutzen. Der Versteigerer ist berechtigt, Auktionsexponate, die unter den § 86 und § 86a fallen oder fallen können, ohne Angabe von Gründen nicht zur Versteigerung zu bringen und einem Bieter den Zuschlag zu verweigern, wenn dieser keine Gewähr dafür bietet, dass die Auktionsexponate den in §86 Abs. 3 StGB genannten Zwecken dienen.
10. Der Versteigerer hat als Verpflichteter gemäß Geldwäschegesetz (GwG) die geldwäscherechtlichen Sorgfaltspflichten zu beachten. Hierzu gehört im Falle der Begründung einer Geschäftsbeziehung die Feststellung der Identität durch Erheben von Angaben (Name, Anschrift, Geburtsdatum, Geburtsort und Nationalität) und das Überprüfen der Identität des Verkäufers/Einlieferers und Ersteigerers bzw. des wirtschaftlich Berechtigten bei hochwertigen Auktionsexponaten im Wert ab 10.000,00 Euro, welche in bar gezahlt werden.
11. Gebote werden nur in ganzen Euro akzeptiert. Gebote mit Cent-Beträgen werden abgerundet.
12. Gerichtsstand und Erfüllungsort ist für beide Teile Hof.
13. Bei Unwirksamkeit einer der vorstehenden Bedingungen behalten alle übrigen ihre Gültigkeit.

Der Versteigerer



1 GRÜNDERZEIT MODELLSCHRANK

Gründerzeit-Modellschrank um 1890, mit geschnitztem Aufsatz und verspiegelten Türen, H 56 cm, guter Zustand, Beschläge stilistisch passend, wohl aber ergänzt, mit Puppenwäsche, hochwertige Dekoration als Puppen-Kleiderschrank.

180,- €



3 AUFSATZ-BÜFETT

Aufsatz-Büfett um 1900, fein geschnitzt, mit Modellmöbelcharakter, für große Puppenstuben oder als Dekoration für Puppen, H 46 cm, qualitätvolle Arbeit.

80,- €

2 MODELLKOMMODE

Qualitätvolle französische Modellkommode um 1860/80, mit flankierenden Säulen und sehr schönen Messingbeschlägen, ein paar Beschläge sowie 3 kleine Leisten fehlen, 1 Fuß etwas beschädigt und geklebt, sonst guter Zustand, repräsentatives Möbel als Dekoration für französische Bébés und deutsche Charakterpuppen.

150,- €





4

MEY & WIDMAYER JUGENDSTIL-KAUFLADEN

MEY & WIDMAYER Jugendstil-Kaufladen, als Tabak-Laden, für OTTO MAIER RAVENSBURG, München um 1900, sehr schöne Jugendstil-Laubsägearbeit, Original-Theke, alte Bemalung, Bodenbelag wohl ergänzt, mit Verkäufer (Pappmaché/Werg), 1 Fuß restauriert, reich bestückt mit seltenem Rauchzubehör, darunter ausgefallene Jugendstil-Schaupackungen, Blechdosen, Pfeifen etc., mit kleinen Raritäten wie Zigarrenabschneider und Bein-Pfeife, 1 schmale Leiste oben links etwas beschädigt, Breite 78 cm, Höhe 52,5 cm, Tiefe 40 cm.

650,- €





5

PUPPEN-BADEZIMMER

Puppen-Badezimmer, mit Porzellan-Badewanne, Toilette, Waschbecken und 3 Badepüppchen (1 Fuß geklebt), mit schönem Zubehör, Erhard & Söhne Wandspiegel, Goldblech-Wandlampe, Zinn-Thermometer, Blech-Badeofen etc.. Gehäuse, Tapete und Bemalung keine Manufakturarbeit, wohl Nachkrieg, Zubehör um 1900, Breite 40,5 cm, dekorativ.

180,- €





6

FRANZÖSISCHE REISE-PUPPENSCHULE UM 1900

Französische Reise-Puppenschule, Original-Tapeten, französische Lehr- und Landkarten an den Wänden, abnehmbares Dach, Front aufklappbar und mit Original-Aufschrift „Ecole Communale“, mit Schulbänken, Püppchen und Zubehör, Alterungsspuren, 2 altersbedingte Spannungsrisse, 1 kleine Beschädigung an der Tapete außen, 2 Fensterrahmen fehlen, Bodentapete vorne teilweise mit Bleistift beschriftet, Tapeten sonst insgesamt in gutem, originalem Zustand, am Dachgebälk Spuren von früherem Anobienbefall, Breite 35 cm, Höhe 29 cm, Tiefe (geschlossen) 21,5 cm, Tiefe (geöffnet) 39 cm, sehr schön in diesem Originalzustand!

450,- €





7

GOTTSCHALK PUPPENSTUBE UM 1900

GOTTSCHALK Puppenstube mit Erker, mit sehr schönem Erkereinbau in originaler Bemalung, Original-Wandtapeten, Originalbodentapete im Salon, Bodentapete im Schlafzimmer ergänzt, Original-Tür zwischen Salon und Schlafzimmer, Originalbemalung an den Säulen, Säulenkapitelle teilweise etwas ausgebessert, Außenbemalung wohl einmal farblich aufgefrischt, Bemalung insgesamt etwas abgewaschen, Tapeten mit kleineren Beschädigungen und Alterungsspuren, mit Schlafzimmer-Möbeln, Blechofen und leicht besch. Eisbärenfell, Breite 64 cm, Höhe 28 cm, Tiefe mit Erker 37 cm.

380,- €





8

SELTENES GOTTSCHALK PUPPEN-BADEZIMMER

Seltenes GOTTSCHALK Puppen-Badezimmer, Originalbemalung, Original-Tapeten, mit originaler Gottschalk Badezimmer-Möblierung, Badewanne, Toilette und Waschbecken, teilweise gealterter Lack an der Möblierung, Badewanne etwas ausgebeißert, Tapeten altersbedingt fleckig, Fensterglas mit Rahmen fehlt, mit Zubehör und Püppchen, Breite 33 cm, Höhe 22 cm, Tiefe 21 cm, Originalzustand, ausgefallen.

450,- €





9

REPRÄSENTATIVER KAUFLADEN UM 1890

Repräsentativer Kaufladen, eingerichtet als Porzellan-Laden, ohne Schubladen, Originalbemalung teilweise aufgefrischt und ausgebessert, gemalte Maserung außen original, alte Tapete am Boden, originale Wandtapeten verschlissen, Theke ergänzt, überreich und liebevoll bestückt mit ca. 200 Teilen Porzellan, darunter schöne Jugendstilfiguren, qualitätvolle Vase mit Postament, Service etc., mit Porzellankopf-Püppchen (Kopf geklebt), Breite 83 cm, Höhe 34 cm, Tiefe 34 cm.

550,- €





10

WACHS-BRUSTPLATTKOPF-PUPPE UM 1870

Englische Wachs-Brustplattkopf-Puppe, eingesetzte
Glasaugen, Perücke teilweise ausgegangen,
Stoffkörper mit Wachsunterarmen und -beinen,
sehr schönes Kleid und Haube, hochwertiger
Umhang, H 56 cm.

180,- €





11

KESTNER CHARAKTERBABY NR. 257

KESTNER Charakterbaby, Biskuitporzellan-Kurbelkopf, braune Schlafaugen, originaler Sitzbabykörper, 1 Finger ausgebessert, schöne alte Kleidung, wohl Originalperücke (etwas ausgegangen, mit Teil des originalen Gipsdeckels), H 35 cm, der Kopf wurde ausgeleuchtet und hat keine Haarrisse oder Beschädigungen, lieber Ausdruck.

150,- €



12

NEAPOLITANISCHE TERRAKOTAKOPF-PUPPE

Frühe, außergewöhnliche neapolitanische Terrakottakopf-Puppe, feine Bemalung, eingesetzte Glasaugen, beweglicher Holzgliederkörper, sehr schönes, stellenweise etwas verschlissenes Kostüm, Bemalung stellenweise farblich ausgebessert (lediglich unter UV-Licht sichtbar), 3 Finger mit Riss, H 66 cm, sehr ausdrucksstarke und interessante Puppe.

350,- €





13

BRUNO SCHMIDT CHARAKTERBABY NR. 692

Großes BRUNO SCHMIDT Charakterbaby Nr. 692, Biskuitporzellan-Kurbelkopf, offener Mund mit Zähnnchen, Zunge wohl ergänzt, blaue, seitlich schielende Schlafaugen, Toddlerkörper, 1 Finger fehlt, sehr schöner Mantel, alte Schuhe, Mohairperücke, der Kopf wurde ausgeleuchtet und hat keine Haarrisse oder Beschädigungen, H 65 cm, lieber Ausdruck.

180,- €



14

HEINRICH HANDWERCK NR. 109

HEINRICH HANDWERCK Nr. 109, Biskuitporzellan-Kurbelkopf, offener Mund mit Zähnchen, braune Schläfchen, schöner, leicht bespielter Gliederkörper, sehr schönes Kleid und Haube, hochwertige Schuhe, Echthaarperücke festgeklebt, keine Haarrisse oder Beschädigungen sichtbar, schöner Ausdruck.

180,- €





15

MASSE-BRUSTPLATTKOPF-PUPPE UM 1890

Frühe Masse-Brustplattkopf-Puppe, geschlossener Mund, blaue Schlaufen, schöne Bemalung, Stoffkörper mit Masseunterarmen und -beinen, kleine Abriebe in der Bemalung, unter der Perücke stellenweise rissig und am Hinterkopf Ausbesserungsstelle, kleiner Abplatzer in einem Augenwinkel, 2 Finger bestoßen, alte Kleidung, hochwertige, etwas bespielte Schuhe, H 48 cm.

150,- €







16

SIMON & HALBIG / KÄMMER & REINHARD

SIMON & HALBIG / KÄMMER & REINHARDT Biskuitporzellan-Kurbelkopf-Puppe, offener Mund mit Zähnnchen, blaue Schlafaugen, schöner Gliederkörper, stellenweise ausgebessert, Hände farblich überarbeitet, schönes altes Kleid und Unterwäsche, sehr schöne Echthaar-Perücke, alte Haube, der Kopf wurde ausgeleuchtet und hat keine Haarrisse oder Beschädigungen, H 56 cm.

180,- €





17

FRANZÖSISCHE HOLZ-GLIEDERPUPPE

Französische Holz-Gliederpuppe, geschlossener Mund, eingesetzte Glasaugen, Bemalung stellenweise berieben, Abplatzer an der Nase, Hände stellenweise berieben bzw. bestoßen, alte Kleidung, alte Echthaarperücke, H 57 cm.

80,- €



18

FRÜHE WACHSBRUSTPLATTKOPF-PUPPE UM 1870

Frühe Wachsbrustplattkopf-Puppe, eingesetzte Glas-
augen, Stoffkörper mit Wachsunterarmen und
-beinen, sehr hochwertiges originales Seiden-
kostüm (stellenweise leicht verschlissen),
mit Hut, Klebestellen am Kopf, Finger an
einer Hand fehlen, ein Bein unfach-
männisch überarbeitet, H 55 cm.

180,- €





19

KESTNER CHARAKTERBABY NR. 257

Großes KESTNER Charakterbaby Nr. 257, Biskuitporzellan-Kurbelkopf, offener Mund mit Zähnchen und beweglicher Zunge, braune Schlaufen, originaler Sitzbabykörper leicht bespielt, 1 Finger fehlt. schöne alte Kleidung, sehr schöne Mohairperücke, mit Körbchen, 60 cm, lieber Ausdruck.

180,- €



20

BÉBÉ JUMEAU

Bébé JUMEAU, gemarkt „Déposé Tête Jumeau“, Biskuitporzellan-Kurbelkopf, helles Porzellan, geschlossener Mund, blaue fest eingesetzte Paperweight-Augen, fester Federaufzug, originaler Jumeau-Körper, Hände und Unterarme farblich überarbeitet, Füße unfachmännisch restauriert, stellenweise Perückenpull, sehr feiner kurzer Haarriss an der Stirn, schöne alte Kleidung und Stiefel, Mohairperücke, Korkdeckel, Seidenhaube, Pelzbehang, H 65 cm, sehr schöner Ausdruck.

600,- €







21

B B  JUMEAU

B b  JUMEAU, gemarkt „Depos  T te Jumeau“, Biskuitporzellan-Kurbelkopf, helles Porzellan, geschlossener Mund, braune fest eingesetzte Paperweight-Augen, feinst gemalte Wimpern, originaler Jumeau-K rper, H nde und F  e farblich  berarbeitet, an den Fingern teilweise Abplatzungen, kaum sichtbarer, sehr feiner kurzer Haarriss an der Stirn, hochwertige Stiefel, Korkdeckel, sch ne Echhaarper cke, fein bestickte Haube, Pelzbehang, H 72 cm, sehr sch ner Ausdruck.

600,- €





22

CHARAKTERBABY

Charakterbaby, Biskuitporzellan-Vollkopf, offen-geschlossener Mund, braune gemalte Augen, schöner, leicht bespielter Sitzbabykörper, an einem Oberarm ausgebessert, alte Kleidung, Kopf unbeschädigt, mit sehr schönem Steckkissen, Größe des Babys 33 cm, Länge des Steckkissens 60 cm.

150,- €



23

MOTSCHMANN PUPPE UM 1870

Motschmann Puppe, wachsüberzogener Kopf, Glas-Augen, Stoffkörper mit Masse-Unterarmen und feinmodellierten Masse-Beinen, alte Nonnenkleidung (an einzelnen Stellen verschlissen), 1 kleiner Ausbruch an einem Auge, 1 Fußspitze bestoßen, H 30 cm.

150,- €





24

ARMAND MARSEILLE - 1-METER-PUPPE

Metergroße ARMAND MARSEILLE Biskuitporzellan-Kurbelkopf-Puppe, feines helles Porzellan, offener Mund mit Zähnchen, plastisch modellierter Kopf, Gliederkörper original mit Krakeleebildung und stellenweise Abplatzungen, 1 Hand ausgebessert, beim Ausleuchten des Kopfes keine Haarrisse oder Beschädigungen erkennbar (Klebestellen vom Aufkleben der Perücke), neben dem rechten Auge feine Linie, Kleid und Perücke später, sehr schöne Haube und Socken, H 100 cm, außergewöhnliche Größe.

280,- €



25

KIBRI KAUFFLADEN UM 1900

KIBRI Kauffladen, mit Blech-Wendeltreppe, feiner Blechgalerie und einem Schaufenster, alte Tapete, mit viel Zubehör, darunter schöne Dosen und teils frühe Körbe, Wandtelefon, Wanduhr, Garderobenspiegel etc., teilweise farblich aufgearbeitet, 2 Schubläden fehlen, altersbedingte Spannungsrisse, Treppe lose, Breite 75 cm, Höhe mit Giebel 40 cm, Tiefe 8 cm.

700,- €





26

KAUFLADEN UM 1900

Kauffladen, eingerichtet als Devotionalienladen, mit Kontor, Originalbemalung, Originaltapeten teilweise fleckig (am Boden kleine Fehlstelle vorne), Originalgiebel, Originaltheke, sehr reich ausgestattet mit teils frühen Wachsarbeiten, mit Porzellankopf-Püppchen als Nonne (Hände beschädigt, Kleidung teilweise verschlissen), Breite 66 cm, Höhe 28 cm, Tiefe 26 cm, sehr dekorativ.

550,- €





27

FRANZÖSISCHER KAUFILADEN

Französischer Kaufladen, eingerichtet als Uhrenladen, mit vielen hochwertigen Zinn- und Goldblechuhren, teilweise ERHARD & SÖHNE, mit original bekleidetem Puppenstuben-Gentleman als Verkäufer (16 cm, Kleidung stellenweise leicht verschlissen), Bodentapete verschlissen, Breite 58 cm, Höhe 38,5, Tiefe 16 cm, repräsentatives und sehr dekoratives Ensemble.

750,- €





28

PUPPENSTUBE UM 1900

Sehr schöne Puppenstube, originale repräsentative Gründerzeitsäulen, originale qualitätsvolle Außenbemalung, durchweg Original-Tapeten, Originalvorhänge, eingerichtet mit SCHNEEGASS Schlafzimmer- und Salonmöbelprogramm, Tapeten mit Alterungsspuren und teilweise etwas nachgedunkelt sowie fleckig, sonst gut, 2 Sessel leicht verschlissen
1 Bein von einem Bett fehlt, Türgiebel fehlt, leichte altersbedingte Spannungslinien im Holz, Breite 73 cm, Höhe 34,5 cm, Tiefe 34 cm, sehr ansprechende Stube in originalem Zustand.

450,- €





29

GRÜNDERZEIT-KLEINMÖBEL ALS ANTIQUITÄTENLADEN

Gründerzeit-Kleinmöbel als Antiquitätenladen, überreich dekoriert mit sehr schönem teils seltenem Zubehör, darunter teils hochwertige Porzellane, Blumen-Cachepots, Uhr mit Bronzaufsatz, Figuren, Vasen etc., zierliche feine Accessoires wie Flakons (einer leicht beschädigt), versilbertes Miniatur-Täschchen, Fächer, Bücher, Schachteln, Büsten, Goldblechbilder und -spiegel, feinst geschnitztes Miniatur-Bein-Kruzifix und vieles mehr, dazu 2 Püppchen in feiner Papierkleidung, Breite 69 cm, Höhe 48,5 cm, Tiefe 41 cm, kuriose, sehr detailreich mit zahlreichen kleinen Raritäten eingerichtetes Ensemble.

600,- €





30

FRANZÖSISCHE GOLDSCHMIEDEWERKSTATT

Französische Goldschmiedewerkstatt, sehr detailgetreu eingerichtet mit 3 Werkstätten sowie verschiedenen Goldschmiede-Geräten und vielen fein und detailliert gearbeiteten Werkzeugen und Accessoires, überdacht, Originaltapete am Dach mit Alterungsspuren und an kleineren Stellen leicht verschlissen, neu verglast, elektrifiziert, Breite 63 cm, Höhe 42 cm, Tiefe 52 cm.

1.500,- €



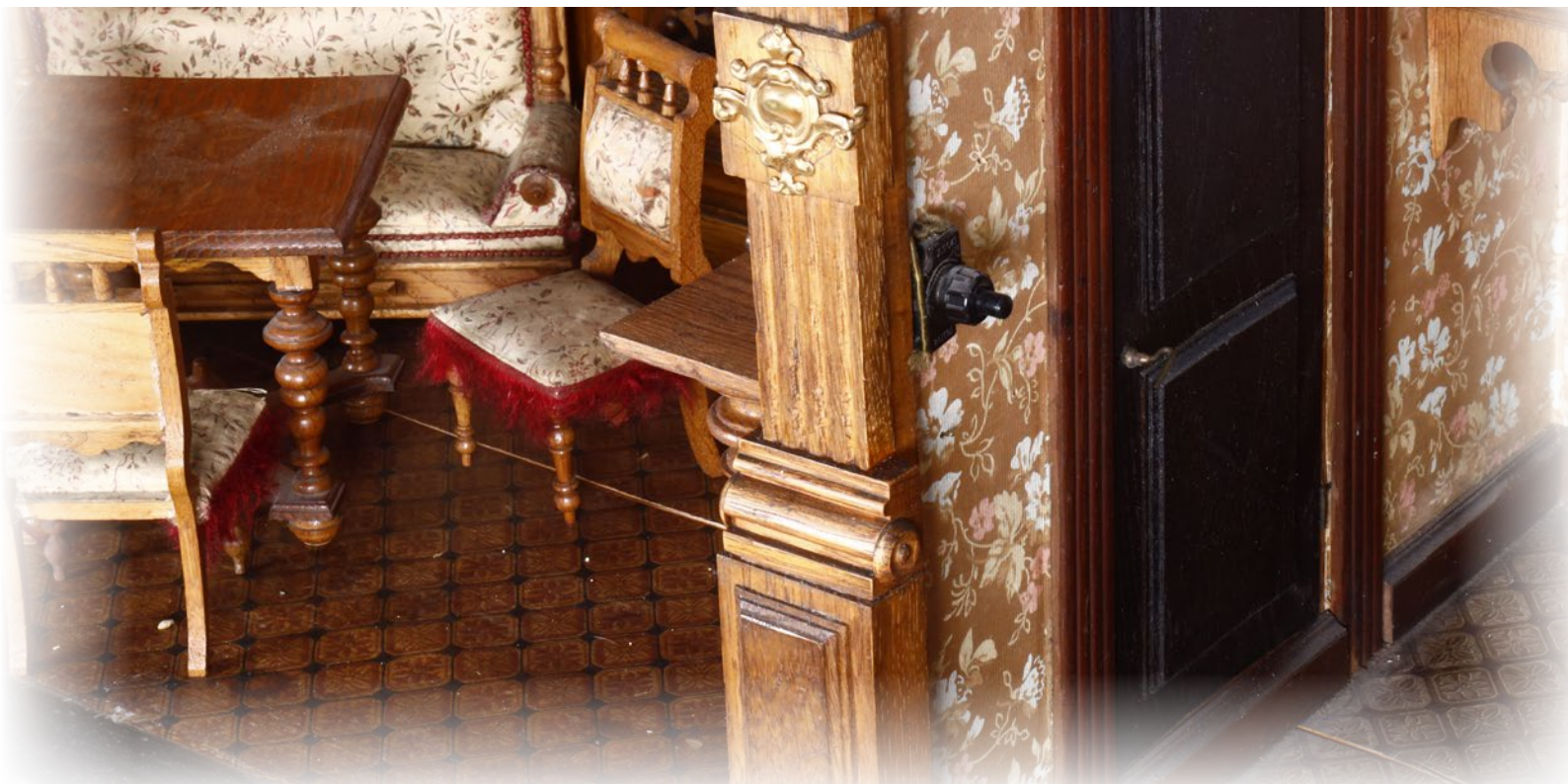


32

FÜRSTLICHE GRÜNDERZEIT-PUPPENSTUBE UM 1890

Fürstliche Gründerzeit-Puppenstube, mit herrschaftlicher Vertäfelung im Salon und Erker Original-Bemalung, sehr schöne originale Wand- und Bodentapeten gut erhalten, mit Möbelprogramm, schöne Original-Bezüge (Sofa minimal verschlissen), Höhe 42,5 cm Breite 95 cm, Tiefe 40,5 cm, leichte Alterungsspuren, altersbedingte Spannungslinien im Holz, sehr ansprechender, guter Originalzustand, äußerst repräsentativ.

700,- €





}}

GOTTSCHALK EINRAUM-PUPPENSTUBE UM 1910

GOTTSCHALK Einraum-Puppenstube mit sehr schönem Jugendstil-Erker, abgebildet im Gottschalk-Katalog (Literatur: Moritz Gottschalk 1892-1931, Cieslik Verlag, Seite 152), sehr gut erhaltene originale Wand- und Bodentapeten, lediglich ein altersbedingter Spannungsriss am Boden und minimale Fehlstellen an den Rändern der Bodentapete, Originalbemalung, lediglich an der oberen Abschlussleiste und an den Säulen etwas ausgebessert, mit Paul LEONHARDT Möbeln, Möbel farblich überarbeitet, mit schönen Accessoires und 2 Puppenstubenpuppen (Puppenstuben-Herr mit Biegepüppchenkörper, Kunststoffhände- und füße), Fensterscheiben teilweise fehlend und locker, Höhe 38 cm, Breite 59 cm, Tiefe 35 cm.

700,- €





34

AUSSERGEWÖHNLICHE ART DÉCO PUPPENSTUBE UM 1920

Große ART DÉCO Puppenstube, mit außergewöhnlich hochwertigem Art Déco Möbelprogramm, mit Modellmöbelcharakter, äußerst qualitativvoll gearbeitet, mit Messingeinlagen und Messingbeschlägen, originale Seidenbezüge, echte Uhr, Stube mit sehr schöner Original-Bemalung, außen mit schönem Zierornament, mit z.T. hochwertigem Zubehör wie prunkvolle Petroleumlampen, Paravent, Zinn- und Erhard & Söhne Accessoires, Breite 94 cm, Höhe 52 cm, Tiefe 65 cm, qualitativvolles Ensemble.

Kein Versand, nur Speditionsauftrag!

900,- €





Liebe Kinder
mit allen Gefühls
für Wissen und
Glaubensgaben
Lieber dich
mit Liebe
Für dich





35

GROSSE JUGENDSTIL-PUPPENKÜCHE UM 1900

Große Jugendstil-Puppenküche, Originalbemalung, 2 sehr schöne original bekleidete Püppchen, stimmiges HACKER Küchenmöbelprogramm, ebenfalls original bemalt, überreich bestückt mit Kupfer, darunter Kupferformen, Kaffeemaschine mit Rechaud etc., wenige Teile später, dazu versch. anderes schönes Zubehör, Wandkaffeemühle, Petroleumlampen etc., einige wenige Lackabplatzungen, links und rechts je altersbedingter Spannungsriss, insgesamt guter originaler Zustand, Breite 100 cm, Höhe 37,5 cm, Tiefe 54 cm.

Kein Versand, nur Speditionsauftrag/Abholung!

1.200,- €





36

REPRÄSENTATIVE GRÜNDERZEIT-PUPPENSTUBE UM 1880

Äußerst repräsentative Gründerzeit-Puppenstube, feinst geschnitzte Vollsäulen, außerordentlich hochwertiger originaler furnierter und eingelegter Boden, sehr schöne Original-Tapeten, außen in einer geschnitzten Kartusche bezeichnet „F. Nerold“, mit qualitätvollen Gründerzeitmöbeln, Breite: 134 cm, Höhe: 44,5 cm, Tiefe 49 cm, Tapete im großen Salon etwas aufgehellt, Tapete im Schlafzimmer an der Stirnseite fleckig und Abschlussbordüre ergänzt, Bodenfurnier im Schlafzimmer etwas gehoben, insgesamt sehr anprechender, guter Originalzustand.

Kein Versand, nur Speditionsauftrag/Abholung!

700,- €





37

2-TEILIGE PUPPENSTUBE MIT ERKER, UM 1900

2-teilige Puppenstube mit Erker, vollplastische Säulen, alte Bemalung, schöne alte Tapeten mit Blumenmotiven, mit hochwertigen HARRASS Möbeln, Tapeten mit Alterungs- und Gebrauchsspuren, kleinere Fehlstellen am Boden, Wandtapete im Schlafzimmer in einer Ecke fleckig, altersbedingter Spannungsriss am Boden, insgesamt noch guter, leicht bespielter Zustand, Breite 90 cm, Höhe 46 cm, Tiefe 48 cm.

450,- €



38

FRÜHES MUSEALES PUPPENHAUS

Frühes museales Puppenhaus, Biedermeier um 1860, sehr schöne Fassaden, Originalbemalung, papierbeklebt mit imitierten lithographierten Fenstern, Säulen, Ziermedaillons und Tür, inwendig Originaltapeten, lediglich in einem Zimmer Bodentapete und Bemalung wohl einmal erneuert, originale prunkvolle, vergoldete Vorhanghalterungen, meist Original-Vorhänge, rückwärtig und oben farblich teilweise abgewaschen, Fenster und Fensterrahmen fehlen teilweise, ein Stück der Fassade oben sowie ggf. Dachaufsatz fehlen, Höhe 85 cm, Breite 82 cm, Tiefe 39 cm, Museumsstück!
Kein Versand,
nur Speditionsauftrag/
Abholung!

1.200,- €





39

CHRISTIAN HACKER PALAIS UM 1880

Prachtvolles Christian HACKER Palais, repräsentative Fassade mit Balkonballustrade, Schinkelgiebeln an den Fenstern der bel étage und Mansarddach, Sonderausführung für den Spielwarenhändler Ant. C. Niessner in Wien (wie an der Messing-Plakette an der Fassade bezeichnet), alte Bemalung, Ornament teilweise etwas abgewaschen, kleinere Lackabplatzungen an den Leisten, an der Fassade und in allen Zimmern Original-Türen, Front zum Öffnen, mit Treppenhaus, in allen Zimmern schöne Original-Tapeten, wenige Tapeten etwas abgewaschen und eine etwas wellig, sonst sind die Tapeten in gutem Zustand und in schönen Farben erhalten, Original-Vorhänge, am Übergang zum Dach an wenigen kleinen Stellen Holz etwas bröcklig von früherem Holzwurm, Dach abnehmbar, mit 2 weiteren Zimmern, originale blaue Dachziegeltapete,



Fassade wohl einmal alt farblich überarbeitet. Breite 75 cm, Höhe 93 cm, Tiefe 40 cm, sehr qualitatives, wunderschönes Puppenhaus mit viel Charme! Kein Versand, nur Speditionsauftrag/Abholung!

1.200,- €





40

SCHAUFENSTERPUPPE

Schaufensterpuppe, eingesezte Augen, schöner Umhang mit Brosche und passender Haube, teilweise Abplatzungen, Finger teilweise bestoßen, Füße beschädigt, eine Schulter ausgebessert, Gesamtgröße mit Haube, 182 cm.

350,- €





41 SCHAUFENSTERPUPPE UM 1920/1930

Schaufensterpuppe, Junge in Matrosenkleidung, blaue gemalte Augen, bewegliche Arme, Original-Perücke, teilweise etwas Krakeleebildung, an der Stirn leicht ausgebessert, H 102 cm, mit versch. Accessoires, Fernglas, Tasche und Brille.

280,- €



42

SCHAUFENSTERPUPPE UM 1920/1930

Schaufensterpuppe, Mädchen, blaue gemalte Augen, bewegliche Arme, modelliertes Haar, alt bekleidet, teilweise Krakeleebildung, am Kopf stellenweise Abplatzungen, H 107 cm.

280,- €





43

SCHAUFENSTERPUPPE UM 1900

Sehr ausdrucksstarke Schaufensterpuppe, seitlich geneigter Wachs-Brustkopf, blaue strahlende, fest eingesetzte Glasaugen, offener, leicht lächelnder Mund mit Zunge, einzeln eingesetzte Haarsträhnen, seltener Gliederkörper mit beweglicher Hüfte, Wachs farblich leicht gealtert und kleine Abriebe, schöne alte Kleidung, Pelzkragen und hochwertige Haube, H 85 cm, sehr interessante Puppe mit großer Ausstrahlung.

850,- €



44

SCHAUFENSTERPUPPE UM 1900

Schaufensterpuppe mit feinsten Gesichtszügen, Wachsbrustplattkopf, blaue fest eingesetzte Glasaugen, mit Wimpern, feines, in einzelnen Strähnen eingesetztes Mohair-Haar, verinnerlichte Gesichtszüge, Pappmaché-/Holz-Körper, Stoffarme mit angesetzten modellierten Händen, Körper rückwärtig bezeichnet „Schneider-Zugehore und Büsten-Atelier Friedrich Teweles Prag“, fein gearbeitete Stiefel, an der Brust ausgebessert, Hände farblich überarbeitet, sehr schöne alte Kleidung und Blumenkorb, H 106 cm, außergewöhnliche Puppe mit sehr schönem Ausdruck.

850,- €







45

BISQUITPORZELLAN-KURBELKOPF-PUPPE

Biskuitporzellan-Kurbelkopf-Puppe, als Nonne bekleidet, gemarkt „Germany“, blaue Schlafaugen, offener Mund mit Zähnnchen, Gliederkörper, 3 Finger fehlen, 1 Hand ergänzt, Kleidung verschlissen, Kleidung und Haube fest angenäht, wurden nicht abgenommen, H 56 cm.

120,- €





46

SIMON & HALBIG / KÄMMER & REINHARDT

Simon & Halbig / Kämmmer & Reinhardt Biskuitporzellan-Kurbelkopf-Puppe, Größe 46, offener Mund mit Zähnchen, braune Schläfchen, Gliederkörper (etwas zu groß), eine kaum sichtbare Ausbesserungsstelle an der Stirn links, alte Schuhe und Unterwäsche, Kleid und Haube neuer, H 48,5 cm.

120,- €



47

HEINRICH HANDWERCK / SIMON & HALBIG PUPPE

Heinrich Handwerck / Simon & Halbig Biskuitporzellan-Kurbelkopf-Puppe, offener Mund mit Zähnchen, später fest eingesetzte blaue Glasaugen, schöner Gliederkörper (etwas zu klein), ältere Kleidung, alte Echthaarperücke und feine Haube, der Kopf wurde ausgeleuchtet und hat keine Haarrisse, H 52 cm.

120,- €





48

ARMAND MARSEILLE NR. 1894

ARMAND MARSEILLE Nr. 1894, Biskuitporzellan-Kurbelkopf, blaue Schläfaugen mit Strahleniris, offener Mund mit betonten Lippenkonturen und Zähnchen, feines helles Porzellan, Gliederkörper, Hände wohl überarbeitet, sehr schönes Kleid, hochwertige Haube und Schuhe, Echthaarperücke festgeklebt, keine Haarrisse oder Beschädigungen sichtbar, H 56 cm, sehr schöner Ausdruck.

160,- €



49

BISKUITPORZELLAN-BRUSTPLATTKOPF-PUPPE

Biskuitporzellan-Brustplattkopf-Puppe, blaue strahlende Schlafaugen, offener Mund mit Zähnchen, Lederkörper mit Porzellanunterarmen, hochwertiges, repräsentatives Kleid, alte Schuhe, alte Unterwäsche, sehr schöne Echthaarperücke (festgeklebt), äußerlich keine Haarrisse oder Beschädigungen sichtbar, H 65 cm, mit antikem Flakon und Vogelbrosche.

180,- €





50

GROSSE PUMPKIN-HEAD-PUPPE

Große Pumpkin-Head-Puppe, wachsüberzogener Pappmaché-Brustplattkopf, plastisch modelliertes Haar, eingesezte Glasaugen, Stoffkörper mit Holzbeinen, wohl Originalkleid, Haarriss an der Stirn, H 79 cm.

380,- €





51

SIMON & HALBIG / KÄMMER & REINHARDT.

Große Simon & Halbig / Kämmmer & Reinhardt Biskuitporzellan-Kurbelkopf-Puppe, braune Schlafaugen, offener Mund mit Zähnchen, Größe 80, Kämmmer & Reinhardt-Gliederkörper mit kurzen Oberschenkeln (stellenweise farblich ausgebleicht), sehr schöne alte Kleidung (stellenweise leicht verschlissen), alte kurze Mohairberücke, sehr schöne Haube, der Kopf wurde ausgeleuchtet und hat keine Haarrisse oder Beschädigungen, H 80 cm.

290,- €





52

BISKUITPORZELLAN-KURBELKOPF NR. 478

Große Biskuitporzellan-Kurbelkopf Nr. 478, offener Mund mit Zähnnchen, blaue, später fest eingesetzte Augen, Gliederkörper mit langen Beinen, Körper stellenweise rissig und wohl etwas zu groß, alte Kleidung, lockige Perücke und Seidenhaube (stellenweise verschlissen), H 85 cm, mit Accessoires, Opernglas, Kette und Brosche, der Kopf wurde ausgeleuchtet und hat keine Haarrisse oder Beschädigungen.

290,- €



53

BÉBÉ, GEMARKT „DEP“

Bébé, gemarkt „DEP“, wohl Simon & Halbig für den französischen Markt, Biskuitporzellan-Kurbelkopf, offener Mund mit betonten Lippenkonturen und Zähnchen, sehr fein gemalte Wimpern, qualitativvolles Porzellan, strahlende blaue, fest eingesetzte Augen (nicht original), französischer Gliederkörper, Körper teilweise farblich überarbeitet, der Kopf wurde ausgeleuchtet und hat keine Haarrisse oder Beschädigungen, schöne Matrosenkleidung, mit Accessoires, H 62 cm, sehr schöner Ausdruck.

350,- €





54

GROSSE ARMAND MARSEILLE

Große ARMAND MARSEILLE Biskuitporzellan-Kurbelkopf-Puppe, offener Mund mit betonten Lippenkonturen und Zähnchen, blaue Schläfaugen, Gliederkörper (stellenweise ausgebessert), nach alten Vorbildern genähtes Kleid mit passendem Hut, Perücke neuer, mit Perltäschchen, H 80 cm, der Kopf wurde ausgeleuchtet und hat keine Haarrisse oder Beschädigungen.

290,- €



55

GAULTIER FRANZÖSISCHE MODEPUPPE UM 1880,

GAULTIER französische Modepuppe, Biskuitporzellan-Kurbelkopf auf Biskuitporzellan-Brustplatte, geschlossener Mund, blaue fest eingesetzte Paperweight-Augen, originaler gegliederter Lederkörper mit schmaler Taille, Seidenkostüm teilweise verschlissen, alte Unterkleidung und Stiefel, Haarriss an der Nase und Riss an der Stirn, H 58 cm, mit sehr schönem Hut, sehr schöner Ausdruck.

500,- €





56

GAULTIER FRANZÖSISCHE MODEPUPPE UM 1880

GAULTIER französische Modepuppe, Biskuitporzellan-Kurbelkopf auf Biskuitporzellan-Brustplatte, feines helles Porzellan, geschlossener Mund, blaue fest eingesezte Paperweight-Augen, originaler gegliederter Lederkörper mit schmaler Taille, 1 Naht an einem Arm ausgebessert, an der Taille kleine offene Stelle, Körper sonst noch in gutem Zustand mit kleineren Fehlstellen, originales Seidenkostüm verschlissen, lockige Perücke, Korkdeckel, neuerer Hut, alte Schuhe, H 58 cm, der Kopf wurde ausgeleuchtet und hat keine Haarisse oder Beschädigungen, Brustplatte ebenfalls unbeschädigt, minimalste Ofenstaubeinschlüsse, ausdrucksstark.

1.200,- €



57

BARROIS FRANZÖSISCHE MODEPUPPE UM 1870 - 90 CM

Außergewöhnliche, sehr große BARROIS französische Modepuppe, 90 cm, Biskuitporzellan-Kurbelkopf auf Biskuitporzellan-Brustplatte, helles Porzellan, geschlossener Mund, blaue fest eingesetzte Paperweightaugen, originaler französischer gegliederter Ziegenlederkörper, an einer Hand 1 Daumen bestoßen und 2 Finger leicht beschädigt, aufwendig gearbeitetes Kostüm und passender Hut, mit Accessoires, 1 Ausbesserungsstelle an einem Bein und an einem Fuß, Seide am Kostüm stellenweise verschlissen, Kostüm wurde nicht komplett ausgezogen, lockige spätere Mohairperücke, Korkdeckel, der Kopf wurde ausgeleuchtet und hat keine Haarrisse oder Beschädigungen, Brustplatte ebenfalls unbeschädigt. Guter, originaler Zustand. Sehr schöner Ausdruck! RARITÄT!

6.500,- €







58

BRUNO SCHMIDT

Große Biskuitporzellan-Kurbelkopf-Puppe, offener Mund mit Zähnnchen, blaue Schlafaugen, Gliederkörper, Hände wohl farblich überarbeitet, Seidenkleid stark verschlissen, schöne Mohairperücke, alte Haube und schöne Schuhe, der Kopf wurde ausgeleuchtet und hat keine Haarrisse oder Beschädigungen, stellenweise Perückenpull, H 75 cm.

180,- €





59

GROSSE KESTNER NR. 103, UM 1880

Große Biskuitporzellan-Kurbelkopf, helles Porzellan, fein geschwungener geschlossener Mund mit betonten Lippenkonturen, braune Schläfaugen, Kestner-Gliederkörper mit festen Handgelenken, Unterschenkel und Füße fehlen (durch gefüllten Stoff ersetzt), schöne alte Perücke mit Blumenkranz (etwas verfilzt) originaler Gipsdeckel fest fixiert, keine Haarrisse oder Beschädigungen von außen erkennbar, leichte Ofenstaubeinschlüsse, H 80 cm, sehr schöner Ausdruck.

500,- €

60

MUSEALER JUGENDSTIL-MODELADEN UM 1900

Absolut seltener englischer, begehrter Jugendstil-Modeladen, Front in schönen Jugendstilformen, mit Schaufenster mit den Aufschriften „Hats“ und „Modes“, Originalbemalung mit Girlanden und Blumenbuketts, Giebel mit echter Uhr, das „Ladengeschäft“ ist seitlich durch zwei Türen begehbar, mit Schauvitrine und Schubladen, außerordentlich reichhaltig mit Zubehör bestückt, darunter Hüte, Hauben, Schmuck wie Broschen und Ohrringe, Halbputzchen, Nähutensilien, feines frühes Nadelkissen mit Seidenbezug, Jugendstilspiegel, Knöpfe, Stoffe und vieles mehr, Bemalung teilweise berieben und an kleineren Stellen Lackabplatzer, insgesamt guter Zustand, Höhe 158 cm, Breite 122 cm, Tiefe 97 cm, ein ganz besonderes, museales Stück!
Kein Versand,
nur Speditionsauftrag/
Abholung!

2.500,- €







61

GRÜNDERZEIT KAUFADEN UM 1890

Gründerzeit-Kaufladen um 1890, mit Schaufenstern, schöne alte Wandtapete mit Kindermotiv- und Auto-/Eisenbahnmotiv-Bordüren, bis auf kleine Stellen gut, Außentapete alt, wohl aber nicht original, an kleinen Stellen leicht verschlissen und etwas wellig, alte Bodentapete, Schubladen komplett mit Porzellanschil dern, mittlerer kleiner Giebel fehlt, mit Zubehör, darunter schöne Blechdosen (eine beschädigt), Zinn-Messgarnitur komplett mit 3 Kannen, Trichter und Abtropftablett und vieles mehr, Höhe 34 cm, Breite 69 cm, Tiefe 28 cm.

350,- €





62

MEY & WIDMAYER JUGENDSTIL-KAUFLADEN

MEY & WIDMAYER Jugendstil-Kaufladen, München um 1900, für OTTO MAIER RAVENSBURG, als Konditorei, sehr schöne Jugendstil-Laubsägearbeit, Original-Theke, alte Bemalung, reich bestückt mit Torten, Kuchen, Tortengabel, Gebäckzange, Tischklingel, Brotschneidemaschine, Model und vieles mehr, 2 Schubladen fehlen, Breite 68 cm, Höhe 58 cm, Tiefe 52 cm.

500,- €





63

MUSEALE RAUCHFANGKÜCHE UM 1870

Rauchfangküche, innen und außen sehr schön erhaltene Original-Bemalung, Original-Rauchfang, früher Herd mit originalem Topfbesatz, neapolitanische Krippenfigur, reich ausgestattet mit teils ausgefallenem Kupfer- und Zinnzubehör sowie versch. anderem interessanten Küchenzubehör, wenige Teile später, Höhe 57 cm, Breite 105 cm, Tiefe 56 cm, sehr schöne Originalbemalung! Qualitätvolle frühe Puppenküche, die nur einer der bedeutenden Firmen wie Christian Hacker zugeschrieben werden kann. Museal! Kein Versand, nur Speditionsauftrag/Abholung!

1.800,- €





64

BLECH-PUPPENKÜCHE UM 1900

Blech-Puppenküche mit schönem kleinem Herd und Weißblechzubehör, am Boden starke Alterungsspuren, teilweise Rostflecken, L 38 cm.

280,- €





65

GOTTSCHALK STANDKAUFLADEN

GOTTSCHALK Standkauf Laden, mit Markise, eingerichtet als Süßwarenladen, alt farblich überarbeitet, 2 Schübläden fehlen, Höhe 38 cm, Breite 33,5 cm, Tiefe 10 cm, dekorativ.

150,- €



KA
E
RIPI
CO
1900

Kaffee

Krautbeere
DUSSELDORF

BE-BER
POMER
1900

Zucker

Bonbons



66

RAUCHFANGKÜCHE UM 1860/1870

Rauchfangküche, selten mit Vorratsküche, schöne Originalbemalung am Boden, an den Regalen und außen, alte Wandbemalung, sehr reich bestückt, teilweise mit Zubehör aus der Zeit wie u.a. Biedermeier-Kupferkannen, teilweise gestempelt Zinn, Messing-Dreifuß und vieles mehr, einzelne wenige Teile nicht aus der Zeit, Rauchfang und Feuerstelle wohl einmal überarbeitet, Höhe 40 cm, Breite 103 cm, Tiefe 41 cm.

1.200,- €



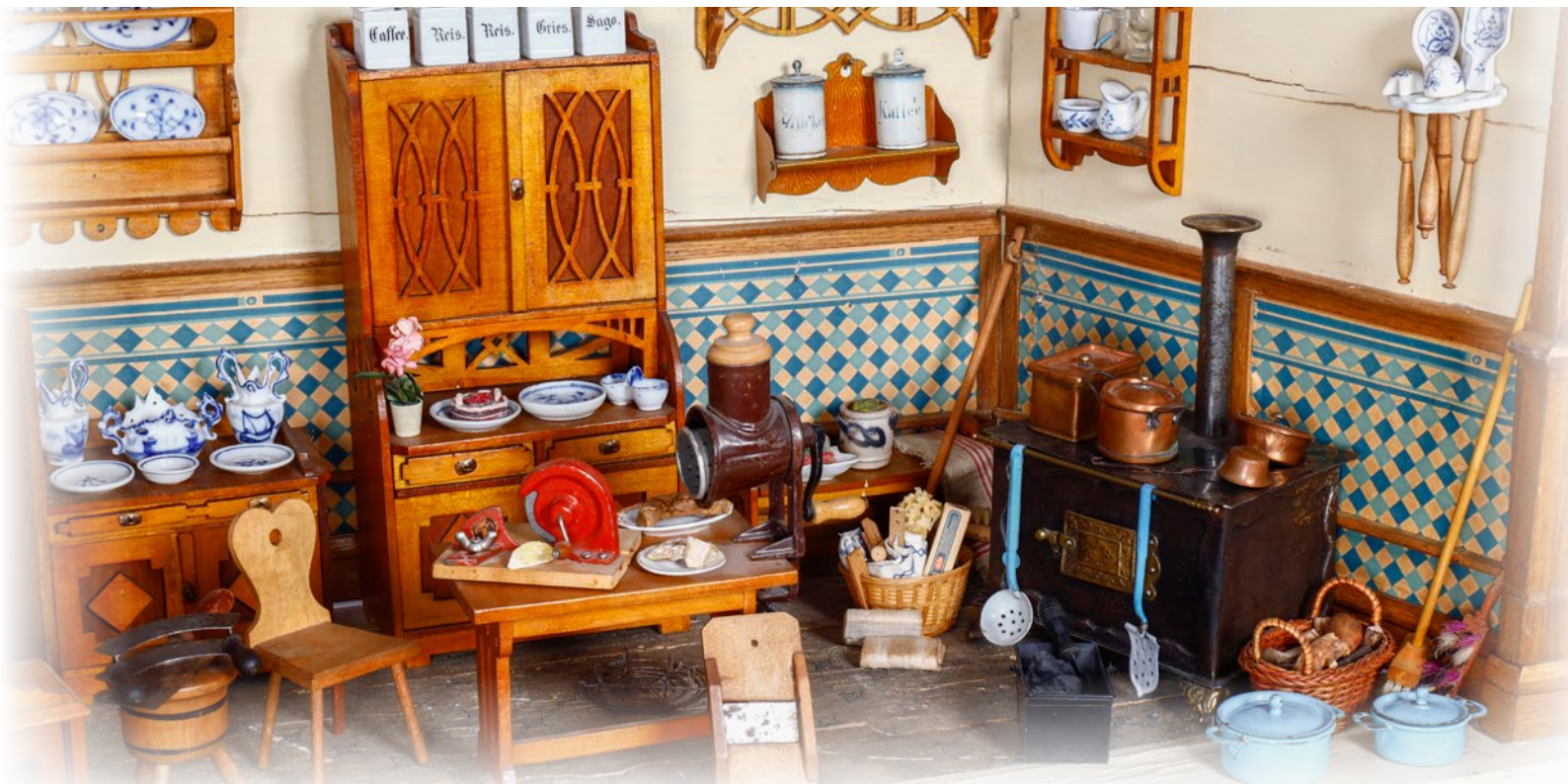


67

SELTENE REISE-PUPPENKÜCHE UM 1910

Seltene Reise-Puppenküche, Wände werden in den Boden eingesteckt, seitlich Haken zum Befestigen der Wände, mit kleiner Vorratskammer mit Tür, Wände teilvertäfelt, alte Tapete, farblich überarbeitet, mit Möbeln, Herd, Zubehör und Porzellankopf-Püppchen, altersbedingte Spannungsrisse, Holzwurmsspuren, Lackabplatzungen am Boden/Sockel, Höhe 52 cm, Breite 99 cm, Tiefe 46 cm.

450,- €





68

EINRAUM-PUPPENSTUBE UM 1900

Einraum-Puppenstube, Originalbemalung außen, originale Wand- und Bodentapeten, Wandtapete mit schönem Rosenmotiv, an einer Seite etwas fleckig, sonst bis auf kleine Stellen gut erhalten, handgearbeitetes Möbelprogramm, mit schönem Zubehör und Püppchen, Fenster mit Sprung, Höhe 46 cm, Breite 75 cm, Tiefe 45 cm.

600,- €





69

HACKER REPRÄSENTATIVER KAUFADEN UM 1900

Wohl HACKER repräsentativer Kaufaden um 1900, eingerichtet als Mode- und Hutladen, mit zwei Schaufenstern, überreich eingerichtet mit schönem Zubehör, wie z.B. Bein-Hutständer mit Hüten, Püppchen im Originalkleid, Uhren, Halbpüppchen, Pappschachteln mit sehr schönen Kindermotiven, Stoffe, Bordüren, Beinarbeiten, Nähmaschine und vieles mehr, Höhe 42 cm, Breite 79 cm, Tiefe 39 cm, Gehäuse farblich überarbeitet, sehr dekorativ.

900,- €





70

SEHR SCHÖNE PUPPENKÜCHE UM 1900

Sehr schöne Puppenküche, Originalbemalung mit Blumengirlanden, am Boden kleine Lackabplatzungen und altersbedingter Spannungsriss, sonst gute Erhaltung, ebenfalls sehr schön bemaltes Büfett (Ablage und Schublade ergänzt), mit Herd, Püppchen und schönem Porzellanzubehör, Höhe 35 cm, Breite 83 cm, Tiefe 44 cm.

450,- €





71

MEY & WIDMAYER JÄGERSTUBE UM 1900

MEY & WIDMAYER Jägerstube, für Otto Maier Ravensburg, sehr schöne qualitätvolle Laubsägearbeit, mit Erker und passenden Möbeln, alte Bemalung, mit viel Zubehör, darunter viele Jagdtrophäen, original bekleidetes kleines Jäger-Püppchen (1 Fuß geklebt), Hunde, Zinn, etc., sehr schönes, liebevoll eingerichtetes Ensemble, Höhe 43 cm, Breite 76,5 cm, Tiefe 57 cm.

800,- €





72 MÄRKLIN PUPPENHERD UM 1900

MÄRKLIN Puppenherd L 603/2, mit seitlichem Schlot, Löwentatzenfüße, Spritusbrenner, originaler Topfbesatz, teilweise Lackabriebe und leichter Flugrost, L 22 cm, sehr dekorativ.

150,- €

73 FRÜHER PUPPENHERD UM 1890

Früher Puppenherd, mit Messingtüren, originalem Wasserschiff mit Ablasshahn, Messing-/Weißblechtopfbesatz, Löwentatzenfüße, teilweise gebrauchtsbedingte Lackabriebe, unterhalb einer Tür Flugrost, Griffstange fehlt, L 25 cm, sonst guter Zustand.

180,- €



74 PUPPENHERD UM 1910

Puppenherd, mit 3 Messingtüren und -griffstange, vollständiger Topfbesatz mit Wasserschiff, Messingdeckel etwas oxidiert, Schlotkrone nicht ganz passend, leichte Alterungs- und Gebrauchsspuren, L 25,5 cm, sonst guter Zustand.

150,- €



75 MODELLOFEN CHROM/NICKEL

Modellofen, Chrom/Nickel, mit Griffstange, Ofenhaken, originalen Wasserschiff und Schlot, dazu 1 Milchkocher (Deckel passend?) und 1 Topf, Alterungs- und Gebrauchsspuren, Länge der Griffstange 22 cm.

250,- €



76 REPRÄSENTATIVER PUPPENHERD UM 1900

Repräsentativer Puppenherd, mit fein geprägten vernickelten Türen, vernickelter Griffstange und komplettem Kupfer-Topfbesatz mit Wasserschiff und Schokoladenkanne, Löwentatzenfüße, teilweise leicht ausgebeißert, kleine Lackabriebe, L 32,5 cm, guter Zustand.

350,- €

77 BING PUPPENHERD UM 1908

BING Puppenherd, mit Messingtüren, frühem originalem Topfbesatz mit Wasserschiff, Löwentatzenfüße, seitlich Brenner, Alterungs- und Gebrauchsspuren, teilweise etwas abgewaschen, L 35 cm, insgesamt guter originaler Zustand, abgebildet im Bing Katalog von 1908, Literatur: Sabine Reinelt „Puppenküche und Puppenherd“, Seite 147.

180,- €



78 MODELLHERD UM 1910

Modellherd, gemarkt „St. Nicolas Revin“, Guss, emailliert, dazu Kupfer-Topfbesatz, Waage und Blasebalg, Gebrauchsspuren auf der Herdplatte, Schlot nicht passend, 2 Beine am Ansatz zum Herd geklebt, L 34 cm, sonst noch guter Zustand.

250,- €



Keramik auf der rechten Seite, Keramik bis auf minimale Stellen sonst gut erhalten, Schlot ergänzt, L 37,5 cm.

250,- €

79 KERAMIK-PUPPENHERD

Keramik-Puppenherd, Spenglerarbeit, mit versch. Zubehör, Wasserschiff (Ablasshahn ergänzt, liegt lose bei), Topf mit Einkoch-Einsatz und Thermometer (Teile wohl nicht ganz zusammenpassend), Blasebalg, Kupfertöpfe und -kanne, mit Messing-Griffstange und Messingtüren (ein Verschluss fehlt), 1 Riss in der

80 SELTENER MÄRKLIN PUPPENHERD UM 1900 REPRÄSENTATIVE PRACHTAUSFÜHRUNG

Seltener großer MÄRKLIN Puppenherd Nr. 9606, mit Griffstange, fein geprägten vernickelten Türen und Löwentatzenfüßen, originaler Kupfertopfbesatz und originales Kupfer-Wasserschiff, mit Zubehör: sehr schönes Porzellan-Nudelholz, 2 Guss-Waffeleisen, Blasebalg, Teigrädchen und Kohlenkasten, leichte Alterungs- und Gebrauchsspuren, Lack wohl einmal etwas aufgefrischt, 1 Türscharnier lose, ohne Brenner, Breite 55 cm, Höhe mit Schlot 52 cm, Tiefe 41 cm, sehr ansprechender Zustand, repräsentative Prachtausführung!

550,- €



81 PUPPENHERD UM 1910

Emaillierter Puppenherd, bestückt mit versch. Emaillegeschirr, Emailletöpfen (nicht ganz passend) und Zubehör, mit 2 Brennern, leichte Alterungs- und Gebrauchsspuren, L 35 cm.

180,- €



82 BING PUPPENHERD UM 1908

BING Puppenherd, mit Messingtüren und -griffstange, originalem Wasserschiff und passendem emailliertem Topfbesatz, Löwentatzenfüße, seitlich Brenner, Alterungs- und Gebrauchsspuren teilweise leichte Abriebe, 2 Lötstellen an der Griffstange, L 39, sonst insgesamt guter originaler Zustand, dazu

Kohleeimer, abgebildet im Bing Katalog von 1908, Literatur: Sabine Reinelt „Puppenküche und Puppenherd“, Seite 147.

180,- €





fliegt ein Engel ins Z
besieht er sieber
„Dei
und a
Ein
vo
ob sie
i gel





83 FRÜHER MUSEALER MÄRKLIN PUPPENHERD

Früher MÄRKLIN Puppenherd, abgebildet im Märklin Hauptkatalog von 1895 in der Ausführung mit seitlichem bzw. mittigem Schlot unter Nr. 603 und 604, Messingtüren, originaler Topfbesatz mit Wasserschiff und Schokoladenkanne, seltener Kaffeeröster-Einsatz, an kleineren Stellen leichte Lackabriebe, leichte Alterungs- und Gebrauchsspuren, dazu Kohlschütte mit Schaufel und Blasebalg, in diesem Originalzustand museal!

450,- €



84 MÄRKLIN/FISCHER PUPPENHERD

MÄRKLIN/FISCHER Jugendstil-Puppenherd mit Rückwand und ausklappbaren Seitenteilen, um 1910, Griffstange, 3 vernickelte Türen und unten 1 Brenner-tür mit Brenner zum Herausziehen, hochwertiger vernickelter Topfbesatz, mit Wasserschiff, versch. Zubehör wie vernickeltes Besteck, Schaufel und Besen etc., Gebrauchsspuren, teilweise Lackschäden, Gesamtbreite 61 cm.

350,- €



85 AUSSERGEWÖHNLICHER BING PUPPENHERD UM 1901

Außergewöhnlicher, großer BING Puppenherd, auf hohen Guss-Füßen mit plastischen Engelsgesichtern sowie Rocaille-, Blüten- und Blattwerkornament, an der Front 4 vernickelte Türen, Griffstange, rückwärtiger originaler Schlot (Schlotkrone passend?), mit Kupfertöpfen, Kupfer-Wasserschiff (nicht ganz passend), seltenem Guss-Kaffeeröster, Waffeleisen mit Rechaud, vernickelte Kanne, Porzellan-Nudelholz etc., teilweise Lackabriebe, Gebrauchsspuren, Höhe mit Schlot 73 cm, Breite an der Griffstange 49 cm, Tiefe 33 cm, seltener früher Herd mit viel Charme, abgebildet im Bing Katalog von 1901, Literatur: Sabine Reinelt „Puppenküche und Puppenherd“, Seite 146.

600,- €



87 KINDER WÄSCHEMANGEL UM 1900

Kinder-Wäschemangel, Guss, grün lackiert, Goldstaffierung, seitlich plastische Löwenköpfe, Teile abgebrochen, zum Herrichten, H 44 cm, sehr dekorativ.

50,- €



86 KINDER WÄSCHEMANGEL

Kinder-Wäschemangel um 1900, Guss/Holz, mit Handkurbel und Puppenkleid, funktionstüchtig, Alterungs- und Gebrauchsspuren, L 39 cm, schöne Dekoration für Puppen.

80,- €



88 KONVOLUT KINDER SPORTGERÄTE

Konv. Kinder-Ski, Kinder-Rollschuhe und Kinder-Schlittschuhe, um 1900 bis ca. 1920, Alterungs- und Gebrauchsspuren, Ski-Länge 83 cm, ausgefallene Dekoration für Puppen.

60,- €



89 KINDER WASCHKESSEL

Kinder-Waschkessel, Gusseisen, um 1900, mit Kupfereinsatz und Zubehör: Weißblech-Kanne, Waschbrett, Löffel, unten zu befeuern (Türe lässt sich nicht mehr öffnen), Alterungs- und Gebrauchsspuren, stellenweise Lackabriebe, H 29 cm, schöne Dekoration für ein museales Ensemble und für Puppen.

80,- €

91 SELTENE BLECH-EISMASCHINE

Seltene Blech-Eismaschine, „Die kleine Eismaschine“, ca. 1910, mit Einsatz und Handkurbel, Alterungs- und Gebrauchsspuren, inwendig leichter Flugrost, H 15 cm, guter Gesamtzustand.

120,- €

90 KINDER WASCHMASCHINE

Kinder-Waschmaschine um 1920, mit Einsatz, per Hand bedienbar, sehr schönes Kindermotiv auf dem Deckel mit der Beschriftung: „Mutti, ich helf dir waschen“, Alterungs- und Gebrauchsspuren, mit schönem bestickten Tuch und Korb mit Zubehör, H 33, Dekoration für Badepuppen, Küchen-Ensemble etc.

150,- €





92

BLECH RAUCHFANGKÜCHE UM 1870

Blech-Rauchfangküche, uralt, mit sehr schöner früher Puppe und Zubehör, stärkere Alterungsspuren, Lackabriebe, Regal an einer Seite und eine Wandaufhängung für Geschirr lose (Teile liegen bei), L 32 cm.

350,- €



93

ROCK & GRANER BLECH-RAUCHFANGKÜCHE UM 1870

Wohl ROCK & GRANER Blech-Rauchfangküche, uralt, mit viel Zubehör, stärkere Alterungsspuren, teilweise lose, Lackverlust, L 36 cm, zum Herrichten.

250,- €



94

KLEINE BLECHKÜCHE UM 1900

Kleine Blechküche, mit Zubehör, teilweise kleine Lackabriebe, kleine farbliche Ausbesserungsstelle an der Mauerprägung des Herdes, Stange an einer Seite lose, L 19 cm, sonst guter originaler Zustand.

120,- €

95 VERNICKELTER TOPFBESATZ

5-teiliger vernickelter Topfbesatz und Schlot für Puppenherd, Wasserschiff mit Hahn (Deckel passend?) 3 versch. Töpfe und Kanne, Alterungs- und Gebrauchsspuren, 1 Henkel an 1 Topf fehlt, Schlothöhe 24,5 cm, Durchmesser am Schlot unten 4,3 cm, Durchmesser der Töpfe und Kanne unten am Einsatz 6,9-7,8 cm, Länge des Wasserschiffs am Einsatz 12 cm, Gesamtlänge des Wasserschiffs 21 cm.

180,- €



96 BING EMAILLIERTER TOPFBESATZ

4-teiliger BING emaillierter Topfbesatz, mit 2 Töpfen, Schokoladenkanne (Holzquirl nicht original) und Wasserschiff (nicht ganz passender vernickelter Ablasshahn liegt bei), leichte Alterungs- und Gebrauchsspuren, Durchmesser der Töpfe und Kanne am Einsatz am Boden 7,5 cm, Länge des Wasserschiffs am Boden/Einsatz 14 cm, Höhe der Kaffeekanne 15 cm, Höhe der Töpfe mit Deckel und Knauf 12 cm, Emaillie in gutem Zustand.

120,- €





98 CHRISTIAN HACKER KÜCHENMÖBELPROGRAMM

Wohl Christian HACKER 6-teiliges Küchenmöbelprogramm, mit Anrichte mit Blumenbuketts, Hühnerstall, 2 Küchentischen, Regal und Hocker, dazu schöner passender Blech-Kohlenkasten, Regal wohl einmal alt farblich aufgefrischt, Tischbeine geklebt, sonst leichte Alterungs- und Gebrauchsspuren, Breite der Anrichte 18 cm, Höhe der Anrichte 12,5 cm, Breite der beiden Tische 16,5 und 18 cm, Breite des Regals 17 cm, Breite des Hühnerstalls 11 cm, insgesamt schönes Ensemble in gutem, leicht bespieltem Zustand.

120,- €



97 GEMÜSE- UND GEFLÜGELHÄNDLER

Gemüse- und Geflügelhändler mit Stand und modellierten Schaugemüsen und Schaugeflügel, Terrakotta, Figurenhöhe 33 cm, Standlänge 27,5 cm, bis auf minimale Stellen guter Zustand.

150,- €

99

CHRISTIAN HACKER PUPPEN-KÜCHENBÜFETT

Wohl Christian HACKER großes Puppen-Küchenbüfett, blaue Zierlinien und Delfter Motive, reich bestückt mit Zubehör, darunter seltenes Teigrührgerät, ebenfalls mit Delfter Motiven und originalem Blech-Deckel mit Einsatz, Porzellan-Gewürzgarnitur, Teigspritzen, Puddingformen, Mörser, Messing-schüsseln, Krüge, Model, Holzzubehör und vieles mehr, inwendig schönes Keramik-Service, Lackabriebe, Delfter Motiv auf der Platte abgerieben, Ecken und Kanten teilweise be-
stoßen, 94 x 43 x 32 cm.

450,- €



100

WACHS-BRUSTPLATTKOPF-PUPPE UM 1890

Wachs-Brustplattkopf-Puppe, mit leicht modellierter Brust, eingesetzte Glasaugen, Stoffkörper mit Wachsunterarmen und -beinen, am Hals Riss und restauriert, Wachs stellenweise gealtert, H 43 cm, schöner Ausdruck, dazu Gründerzeit-Puppenbett, L 59 cm.

250,- €





101

GAULTIER FRANZÖSISCHE MODEPUPPE UM 1880

GAULTIER französische Modepuppe, Biskuitporzellan-Kurbelkopf auf Biskuitporzellan-Brustplatte, geschlossener Mund mit betonten Lippenkonturen, fein gemalte Wimpern, blaue fest eingesetzte Augen, originaler gut erhaltener Ziegenlederkörper, eine minimale offene Stelle an einem Bein, sehr schönes, aufwendig gearbeitetes Kleid (nach alten Vorbildern genäht), antike Unterwäsche, französische Schuhe, lockige Mohairperücke mit Blumenschmuck, Korkdeckel wurde nicht abgenommen, keine Haarrisse oder Beschädigungen sichtbar, 43 cm, wunderschöner Ausdruck!

1.800,- €





102

GAULTIER FRANZÖSISCHE MODEPUPPE UM 1880

GAULTIER französische Modepuppe, Biskuitporzellan-Kurbelkopf auf Biskuitporzellan-Brustplatte, geschlossener Mund, blaue fest eingesetzte Paperweight-Augen, leichte Ofenstaubeinschlüsse, originaler Ziegenlederkörper, an der Taille später einmal verstärkt, sonst gut erhalten, sehr schönes Originalkostüm mit langer Schleppe (stellenweise mit kleinen Löchern), antiker Hut, antike Unterwäsche, französische Schuhe mit Absätzen, Mohairperücke leicht ausgegangen, Korkdeckel wurde nicht abgenommen, keine Haarrisse oder Beschädigungen sichtbar, 33 cm, besonderer Ausdruck.

1.600,- €



103

DOLÉAC FRANZÖSISCHE MODEPUPPE UM 1870

DOLÉAC französische Modepuppe, Biskuitporzellan-Kurbelkopf auf Biskuitporzellan-Brustplatte, geschlossener Mund mit betonten Lippenkonturen, helles Porzellan, blaue fest eingesetzte Paperweight-Augen, originaler Ziegenlederkörper, traumhaft schönes Originalkleid (minimal verschlissen), Mohairperücke, Originalkleid und Perücke wurden nicht abgenommen, äußerlich keine Beschädigungen sichtbar, 37 cm, sehr schöner Ausdruck, selten.

1.800,- €





104

BELTON-TYP

Belton-Typ, Biskuitporzellan-Brustkopf, geschlossener Mund, braune fest eingesetzte Augen, sehr schön gemalte Wimpern, Stoffkörper mit Masse-Unterarmen und angesetzten Stoff-Beinen, ein Fuß beschädigt, sehr schönes Kostüm, antike Schuhe, sehr schöner Hut, Perücke ausgegangen, 42 cm, der Kopf und die Brustplatte sind unbeschädigt.

180,- €



105

KESTNER NR. 260

KESTNER Nr. 260, Biskuitporzellan-Kurbelkopf, schöne plastische Modellierung, offener Mund mit Zähnchen und Zunge, braune Schlafaugen, leichte Abriebe an einer Wange, Toddlerkörper (an der Halsschale leicht ausgebessert, kaum sichtbar), sehr schönes Kleid, Lederschuhe, lockige Mohairperücke festgeklebt, keine Haarrisse oder Beschädigungen sichtbar, 31 cm.

180,- €





106

SFBJ FRANZÖSISCHES BÉBÉ

SFBJ französisches Bébé, Biskuitporzellan-Kurbelkopf, braune Schlaftaugen, offener Mund mit Zähnchen, einfacher französischer Gliederkörper, Kleidung neuer, Perücke festgeklebt, keine Haarrisse oder Beschädigungen sichtbar, 50 cm.

120,- €



107

ARMAND MARSEILLE NR. 1894

ARMAND MARSEILLE Nr. 1894, Biskuitporzellan-Kurbelkopf, blaue Schlafaugen, offener Mund mit Zähnchen, Gliederkörper stellenweise ausgebessert, schönes Kleid, Perücke festgeklebt, keine Haarrisse oder Beschädigungen sichtbar, 50 cm, schöner Ausdruck.

120,- €





108

STEINER BÉBÉ

STEINER Bébé, gemarkt „A 13“, „Le Parisien“, mit Lauf-,mechanismus, Biskuitporzellan-Kurbelkopf, blaue fest eingesetzte Paperweight-Augen, rosa schattierte Augenlider, offener Mund mit Zähnen, Federaufzug, originaler Laufkörper, Funktion?, an der Brust Klebestellen, Schuhe mit Absätzen, Kleid neuer, der Kopf wurde ausgeleuchtet und hat keine Haarrisse oder Beschädigungen, 55 cm.

600,- €



109

HEUBACH TEEWÄRMER

Wohl HEUBACH Teewärmer, Biskuitporzellan-Vollkopf, braune gemalte, seitlich schielende Augen, geschlossener, leicht lächelnder Mund, plastische Modellierung, aufwendiges Lederkostüm mit Mütze, kleine Ofenstaubeinschlüsse, eine Brandlinie an einem Ohr, minimaler oberflächlicher kurzer Kratzer am Hinterkopf, der Kopf ist unbeschädigt und hat keine Haarrisse, 36 cm, selten!

750,- €





110

WACHS-BRUSTKOPF-PUPPE UM 1870

Frühe Wachs-Brustkopf-Puppe, geschlossener Mund, blaue Schlaufen, originale Mohairperücke teilweise ausgegangen, originaler, gut erhaltener Stoffkörper mit Wachsunterarmen und Masse-Beinen mit feinst gearbeiteten Stiefeln, 1 Stiefel minimal ausgebessert, Stoffkörper nur leicht fleckig, wunderschönes Seidenkostüm mit Gaze-Futter (Oberteil nicht ganz schließend), antike Unterwäsche, an den Wangen leichte Abriebe und in den Augenwinkeln zwei feine Haarlilien, Unterarme leicht rissig, 1 kleiner Finger fehlt, 50 cm, guter Originalzustand, sehr schöne frühe Puppe, mit hochwertigem Schirm (etwas verschlissen).

450,- €



111

JUMEAU FRANZÖSISCHE MODEPUPPE UM 1870

JUMEAU französische Modepuppe, Biskuitporzellan-Kurbelkopf auf Biskuitporzellan-Brustplatte, feines Porzellan, ein minimalster Einschluss unter der Lippe, geschlossener Mund, braune fest eingesetzte Paperweight-Augen, feinst gemalte Wimpern, gut erhaltene originaler gegliederter Ziegenlederkörper, lediglich an den Armen etwas berieben, traumhaft schönes originales Seidenkleid mit feinsten Stickerei (an kleinen Stellen sowie rückwärtig verschlissen), Jumeau Schuhe, Korkdeckel, Mohairperücke ausgegangen, der Kopf wurde ausgeleuchtet und hat wie die Brustplatte keine Haarrisse oder Beschädigungen, 53 cm, mit hochwertigen Accessoires, Handspiegel und Flakon, außergewöhnlich schöner Originalzustand, wunderschöner Gesichtsausdruck.

1.800,- €





112

JUMEAU FRANZÖSISCHE MODEPUPPE UM 1870

JUMEAU französische Modepuppe, Biskuitporzellan-Kurbelkopf auf Biskuitporzellan-Brustplatte, geschlossener Mund, blaue fest eingesetzte Augen, originaler Ziegenlederkörper gut erhalten, 1 Finger fehlt, minimale herstellungsbedingte Abriebe an der Nasenspitze und an einer Wange, an einem Auge absolut minimalster, nur unter der Lupe sichtbarer Chip, einige leichte Ofenstaubeinschlüsse, der Kopf wurde ausgeleuchtet und hat wie die Brustplatte keine Haarrisse oder Beschädigungen, französische Schuhe (1 Schließe fehlt), Kostüm nachgenäht, Mohairperücke nicht ganz passend, 47 cm, expressiver Ausdruck.

1.600,- €



113

GAULTIER FRANZÖSISCHE MODEPUPPE UM 1880

GAULTIER französische Modepuppe, Biskuitporzellan-Kurbelkopf auf Biskuitporzellan-Brustplatte, helles Porzellan, rosa getönte Wangen, geschlossener Mund, blaue fest eingesetzte Augen, originaler, gut erhaltener Ziegenlederkörper, ein kleines Loch an einem Arm (Draht durchgestochen) und einige wenige kleine Löcher an den Beinen, ein minimaler herstellungsbedingter Einschluss oberhalb einer Augenbraue, Glas von einem Auge im Augenwinkel mit kleiner Beschädigung, Perückendeckel fest, der Kopf und die Brustplatte haben keine sichtbaren Beschädigungen oder Haarrisse, Perücke und Kleid neuer, antike französische Stiefel mit Absätzen, mit Hutschachtel, 40 cm.



800,- €



114

JUMEAU FRANZÖSISCHE MODEPUPPE UM 1870

JUMEAU französische Modepuppe, Biskuitporzellan-Kurbelkopf auf Biskuitporzellan-Brustplatte, geschlossener Mund mit betonten Lippenkonturen, blaue fest eingesetzte Paperweight-Augen, helles Porzellan, leichte Ofenstaubeinschlüsse, originaler Ziegenlederkörper, eine kleine Flickstelle an einem Arm sowie jeweils an beiden Beiden, der Kopf wurde ausgeleuchtet und hat wie die Brustplatte weder Beschädigungen noch Haarrisse, Kostüm nachgenäht, antike Schuhe, originale Mohairperücke, 42 cm, sehr schöner Ausdruck.

1.400,- €



115

STEINER FRANZÖSISCHES BÉBÉ

STEINER französisches Bébé, Kopf und Körper gemarkt „Le Parisien“, Biskuitporzellan-Kurbelkopf, offener Mund mit Zähnen, blaue fest eingesetzte Paperweight-Augen, Original-Körper, Original-Kleid und Unterwäsche, französische Bébé-Schuhe (eine Schleife ersetzt), Mohairperücke (stellenweise ausgegangen) festgeklebt, an der Halskurbel am Gummiaufzug unbedeutende Chips (Gummi locker), sonst keine Beschädigungen oder Haarrisse sichtbar, 50 cm.

600,- €





116

KÄMMER & REINHARDT 117 N

KÄMMER & REINHARDT 117 N, „Mein neuer Liebling“, Biskuitporzellan-Kurbelkopf, blaue seitlich schielende Augen, offener Mund mit Zähnchen, originaler Gliederkörper mit langen Unterschenkeln, Körper farblich überarbeitet, Mohairperücke, schönes nach alten Vorbildern genähtes Kostüm, der Kopf wurde ausgeleuchtet und hat keine Haarrisse oder Beschädigungen, 43 cm.

600,- €

117

PHALIBOIS FRANZ. AUTOMAT UM 1880

PHALIBOIS französischer Automat um 1880, mit Tänzerin und musizierendem Affen, der Affe spielt auf der Geige, nickt dazu im Takt, zwinkert mit den Augen und öffnet und schließt das Maul, die Tänzerin dreht sich, wendet dabei den Oberkörper nach links und rechts und hebt ein Bein, Funktionen intakt, Musikspielwerk ebenfalls intakt, Tänzerin mit französischem Biskuitporzellan-Charakterkopf auf Biskuitporzellanbrustplatte, geschlossener Mund, blaue Paperweighthaugen, feine Gesichtszüge, Original-Kostüme, mit Glassturz, Höhe 85 cm, guter Originalzustand, RARITÄT. Kein Versand, nur Abholung!

6.500,- €







118

LAMBERT FRANZÖSISCHER AUTOMAT

LAMBERT französischer Automat, JUMEAU Biskuitporzellankopf, geschlossener Mund, blaue Paperweight-Augen (Glas eines Auges mit Sprung), wenige kleine Ofenstaubeinschlüsse, fein gemalte Wimpern, Originalkostüm, Mohairperücke später, bewegt den Kopf und einen Arm mit Buch, Funktion intakt, Mechanismus an der Hand mit Fächer hakt, mit Musikspielwerk, intakt, 1 Finger fehlt, Hände auf der Innenseite oxidiert, Buch liegt lose bei (etwas verschlissen), Korkdeckel festgeklebt, Kopf ohne sichtbare Haarrisse oder Beschädigungen, 53 cm, guter Originalzustand.

1800,- €



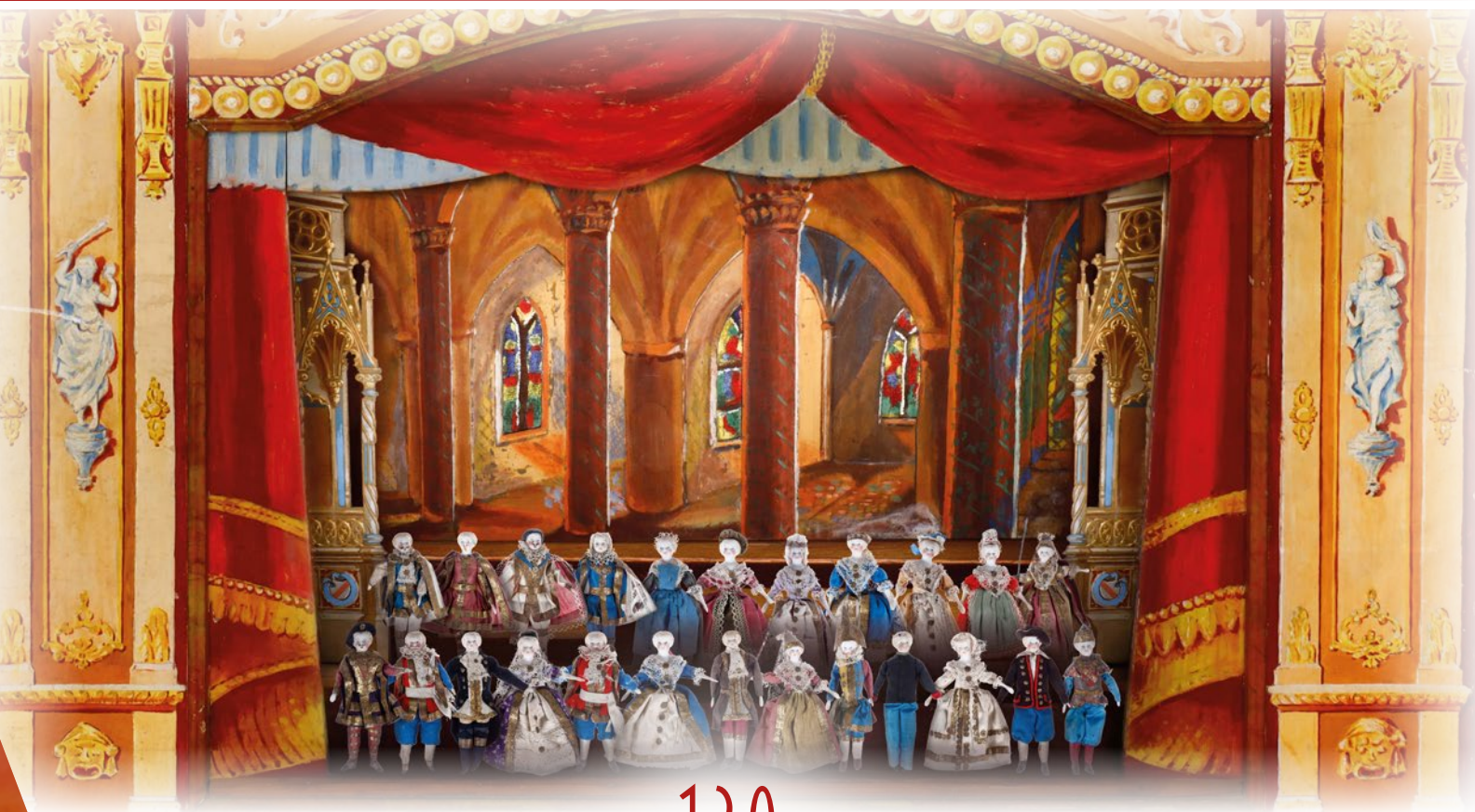


119

SELTENER HUNDE- UND ZIEGENWAGEN

Seltener französischer Hunde- und Ziegenwagen für Kinder, elegante Form, Guss/Holz, originale Handlackierung, Alterungs- und Gebrauchsspuren, 1 Radabdeckung lose, L 105 cm, H 68 cm, ausgefallene Dekoration z.B. für große französische Bébés. Kein Versand, nur Speditionsauftrag/Abholung!

600,- €



120

FRANZÖSISCHES KULISSENTHEATER

Französisches Kulissenbühnenensemble von herausragender Qualität, mit bedeutendem Ensemble außergewöhnlich schöner originaler Theaterpuppen, um 1900, handgemalte Front, bezeichnet „OPERA“, prächtige Akanthusrank und Karyatiden in „stucco finto“-Malerei, Kulissen ebenfalls handgemalt, die Architektur der französischen Gotik darstellend, an 2 Kulissen unauffällige Fehlstellen, Kulissen teilweise rückwärtig verstärkt, als Ensemble extrem selten 24 Theaterpuppchen, Biskuitporzellan, alle in prachtvoller Originalkleidung (nur wenige minimal verschlissen), 16-18 cm, gut bis sehr gut erhalten, darunter 1 Polichinelle, später elektrifiziert, Höhe 85 cm, Breite 87 cm, Tiefe 65 cm, in dieser Schönheit und Qualität eine museale Rarität von Spitzenrang. Kein Versand, nur Speditionsauftrag/Abholung!

4.500,- €









121

FEINKOST LADEN UM 1920

„Ramersdorfer-Feinkost“-Laden, Originalbemalung, Originaltapete, originale Schubläden (eine fehlt) und originale, fest eingebaute Theke, mit viel Zubehör, teils aus der Zeit, teils später, Höhe 29 cm, Breite 68 cm, Tiefe 34 cm.

250,- €





122

FRÜHE PUPPENKÜCHE UM 1870

Frühe Puppenküche, alte Bemalung, originale Regaleinbauten, Puppenherd, frühe italienische Holz-/Terrakottapuppe, mit viel Zubehör, teils gestempelt Zinn, Biedermeier-Kupferkannen und vieles mehr, einzelne Zubehörteile nicht aus der Zeit, kleine altersbedingte Lackabplatzungen, Höhe 37,5 cm, Breite 77,5 cm, Tiefe 45,5 cm.

800,- €





123

PUPPENKÜCHE UM 1900

Puppenküche, homogen und schön eingerichtet mit Emaille- und Porzellan-Blau-Weiß-zubehör, dazu sehr stimmig das Jugendstil-Möbelprogramm mit Delfter Motiven, mit Porzellankopf-Püppchen, Gehäuse farblich überarbeitet, Bodentapete ersetzt, Bemalung an den Möbeln original, Höhe 33,5 cm, Breite 70 cm, Tiefe 42 cm.

350,- €



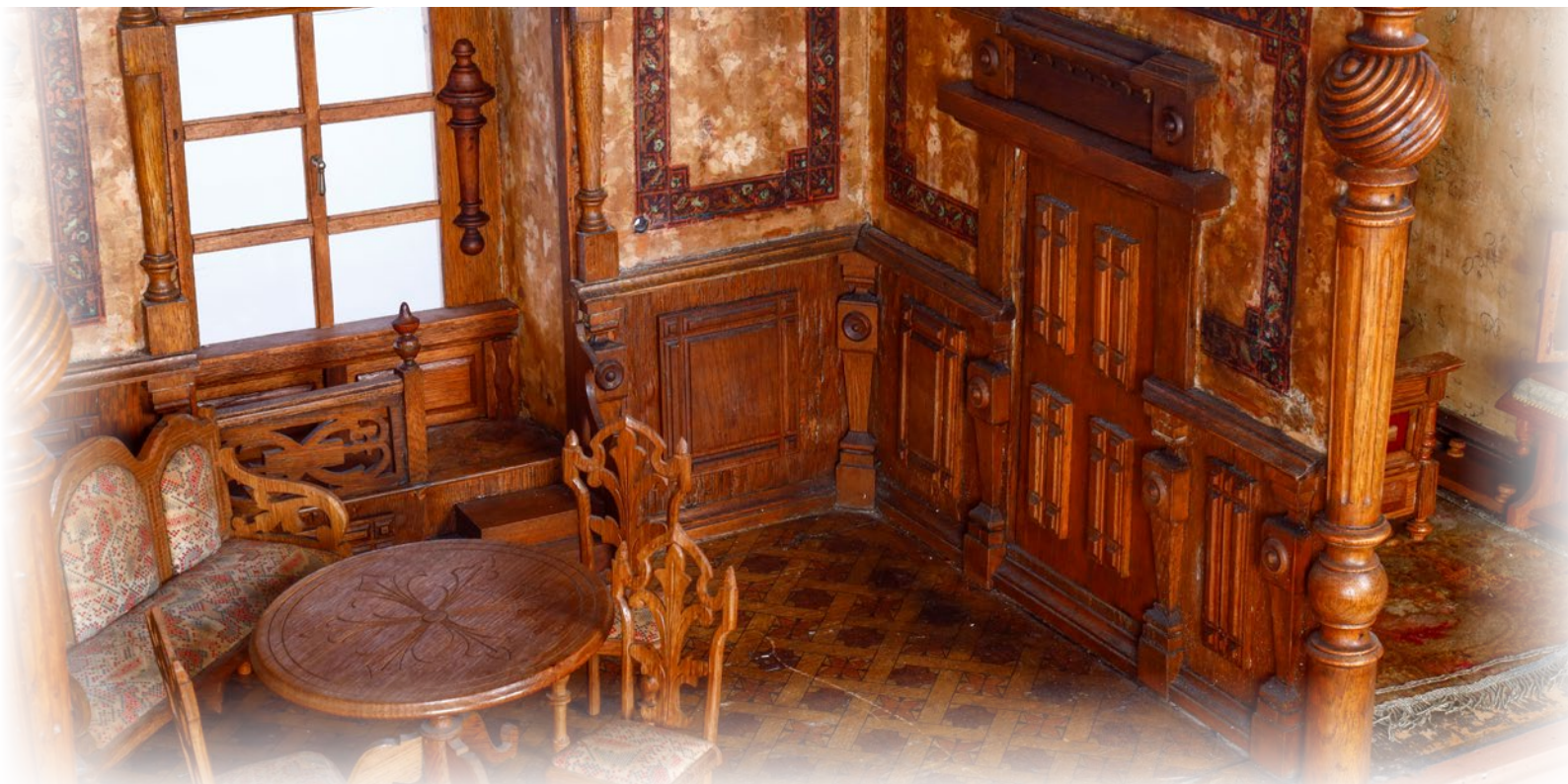


124

REPRÄSENTATIVE GRÜNDERZEIT-PUPPENSTUBE UM 1890

Repräsentative Gründerzeit-Puppenstube mit vertäfeltem Salon und Erker, originale Wand- und Bodentapete im Salon, teilweise altersbedingt nachgedunkelt, 1 Spannungsriss am Boden, sonst bis auf wenige Stellen noch altersgemäß gut erhalten, originale Wandtapete im Schlafzimmer mit starken Alterungsspuren, Bodentapete verschlissen, Außenbemalung alt aufgearbeitet, möbliert, Höhe 45 cm, Breite 95 cm, Tiefe 44 cm.

650,- €



125

HERRSCHAFTLICHES PUPPENHAUS

Museales, herrschaftliches Puppenhaus, original datiert 1899 und bezeichnet „Villa Liesa“, repräsentative, aufklappbare Fassade mit bossierten Fensterrahmen, Dach mit Uhrturm mit echter Uhr und 2 Dachreitern, je mit fein gearbeiteter Ballustrade und feiner Bemalung, an einer Seite Treppenaufgang und Balkon, alte Bemalung, Tapete eines Zimmers unten später weiß bemalt, in allen anderen Zimmern sehr schöne Originaltapeten mit leichten Alterungsspuren, insgesamt schön erhalten, nur teilweise etwas fleckig und abgerieben, alte Bodentapeten, teils traumhaft schöne Original-Vorhänge, altersbedingte Spannungsrisse, Holz an der Fassade altersbedingt etwas verzogen, Fensterkreuze fehlen teilweise, ein paar Fensterscheiben mit Sprung, später elektrifiziert, möglicherweise einmal alt etwas farblich überarbeitet, sonst guter Zustand, Gesamthöhe 155 cm, Breite 100 cm, Tiefe 64 cm. Kein Versand nur Speditionsauftrag/Abholung!

3.500,- €







126

HACKER PUPPENSTUBE UM 1900

Christian HACKER Puppenstube, im Salon repräsentative Wandvertäfelung und prachtvolle Jugendstil-Tür, schönes Jugendstil-Möbelprogramm mit Goldornament, Alterungsspuren, im Schlafzimmer Schneegass Möbelprogramm, Gehäuse farblich teilweise ausgebessert und überarbeitet, alte Wandtapeten (ergänzt), Bodentapeten stellenweise verschlissen, Höhe 38 cm, Breite 84 cm, Tiefe 42 cm.

550,- €





127

SEHR SCHÖNE PUPPENSTUBE UM 1900

Sehr schöne Puppenstube, leuchtende rote Original-Bemalung mit Goldstaffierung an den Säulen, Außenbemalung ebenfalls original, schöne originale Wand- und Bodentapeten in gutem Zustand, an ein paar Stellen wellig, Alterungsspuren, Original-Vorhänge, Original-Tür, eingerichtet mit BOULLE und THONET Möbeln, Sofa leicht verschlissen, 1 Tisch ausklappbar (1 Fuß fehlt), schöne originale Stube, Höhe 27 cm, Breite 66 cm, Tiefe 28,5 cm.

450,- €





128

GRÜNDERZEIT-KAUFADEN UM 1890

Gründerzeit-Kaufladen, mit 2 Schauvitrienen mit Rolläden, repräsentative Gründerzeit-architektur mit Voluten- und Rollwerkgiebeln, Schubläden mit Porzellanschil- und Knäufen (ein paar Schilder und Knäufe fehlen), ohne Theke, sehr schöne originale Außenbemalung, alte Tapeten, Holzwurm- und Spurenschäden, mit Zubehör und schöner Biedermeierpuppe, Höhe 45 cm, Breite 77,5 cm, Tiefe 36 cm.

450,- €





129

JUGENDSTIL-KAUFLADEN UM 1900

Jugendstil-Kaufladen mit sehr schöner Original-Bemalung, leuchtendes Grün, Rot, Gold und Altweiß, Schubladen mit Originalschildern, alte Theke, originale Bodentapete, 1 Spannungsriss am Boden, mit Püppchen und Zubehör, eine Bestoßung am Sockel unterhalb eines seitlichen Spiegels, sonst sehr schön, Höhe 30,5 cm, Breite 65 cm, Tiefe 30 cm.

650,- €



130

METZGEREI

„Metzgerei Anton Schwallmann“, mit viel Zubehör und Puppe als Metzger, Originalbemalung am Gehäuse außen, an den Säulen und Wänden, alte Boden- und Wandtapete, Spannungsriss am Boden hinten, Säulenkapitelle und oberer Abschluss am Gesims ausgebessert, teilweise Lackabplatzungen, Höhe 33 cm, Breite 72 cm, Tiefe 36 cm.

450,- €





131

HACKER JUGENDSTIL-PUPPENKÜCHE UM 1900

HACKER sehr schöne Jugendstil-Puppenküche, Originaltapeten sowie Originalbemalung sehr gut erhalten, sehr schönes originales Küchenmöbelprogramm, mit Herd (Schlot fehlt), Püppchen und Zubehör, Außentapete ergänzt, Höhe 38 cm, Breite 68 cm, Tiefe 39 cm.

450,- €

Messertuch Tellertuch





132

JUGENDSTIL-PUPPENKÜCHE UM 1900

Jugendstil-Puppenküche, mit sehr schöner originaler floraler Außenbemalung, Wand- und Bodenbemalung ebenfalls original, am Boden abgerieben, HACKER hochwertiges Küchenmöbelprogramm, mit Herd (bespielt, Schlotkrone nicht ganz passend), Püppchen und schönem Zubehör, altersbedingte Spannungsrisse, Höhe 45,5 cm, Breite 74 cm, Tiefe 48 cm.

450,- €





133

AUSSERGEWÖHNLICHER SPIELWARENLADEN UM 1900

Außergewöhnlich schöner Spielwarenladen, 2 dreiseitig verglaste und verspiegelte Schauvitri-
nen vorne, 1 Vitrine im Zentrum und 2 kleine Nebenvitrinen (1 Scheibe fehlt), extrem liebevoll
und überreich eingerichtet mit Spielwaren, darunter z.T. frühes Erzgebirge Spielzeug,
mehrere Puppenstubenkinder, Blech- und Zinnspielzeug, Blechpuppenwagen, schöne
Pappschachteln mit Kindermotiven, Steiff und Schuco Bären u.v.m., mit Verkäuferin
(Körper nicht original), alte gut erhaltene Bodentapete, Original-Theke bespielt, alte
Bemalung (möglicherweise einmal alt etwas farblich überarbeitet), Gehäuse bis auf
kleinere Stellen und stellenweise Lackabplatzungen insgesamt in gutem Zustand,
Höhe 42 cm, Breite 91 cm, Tiefe 49 cm.

2.500,- €





134

KORBWAREN-VERKAUFSSTAND

Marktstand als Korbwaren-Verkaufsstand, mit ca. 50 Körben (aus versch. Zeiten),
Breite 33 cm, Höhe 36 cm, Tiefe 34 cm.

250,- €



135

VERKAUFSSTAND PUTZZEUG

Marktstand als Verkaufsstand für Besen, Schaufeln, Bürsten etc., ca. 80 Teile,
mit Verkäuferin, Breite 40 cm, Höhe 42 cm, Tiefe 24 cm.

250,- €



136

GRÜNDERZEIT-KAUFLADEN UM 1890

Gründerzeit-Kaufladen, eingerichtet als Apotheke, mit 2 Schaufenstern, Original-Theke und Original-Schubläden (ein paar fehlen, Schilder später gold bemalt), schöne originale Außenbemalung, alte Bodentapete, ältere Wandtapete (ergänzt), Tapeten gut erhalten, reich bestückt mit Apotheker-Zubehör, darunter Koffer, Holzdosens, Papp-Schaupackungen, Porzellandosen, Vielzahl an Gläsern, Blechdosen und Blechkoffer u.v.m., mit frühem Verkäufer (Gesicht farblich ausgebleicht), Höhe 38 cm, Breite 74 cm, Tiefe 30 cm.

800,- €



137

3-TEILIGE PUPPENSTUBE UM 1910

Große 3-teilige Puppenstube, mit Erker, schöne originale Vertäfelung, Original-Tapeten, an den Wandtapeten kleinere Fehlstellen und Alterungsspuren, Bodentapete teilweise verschlissen, Schlafzimmer mit Bettchen und Waschtisch, ein Zimmer mit hochwertigen GOTTSCHALK Salonmöbeln mit originalen, sehr schönen Seidenbezügen, Gehäuse auf Beinen, Breite 150 cm, Gesamthöhe 89 cm, Tiefe 50 cm. Kein Versand, nur Speditionsauftrag/Abholung!

600,- €





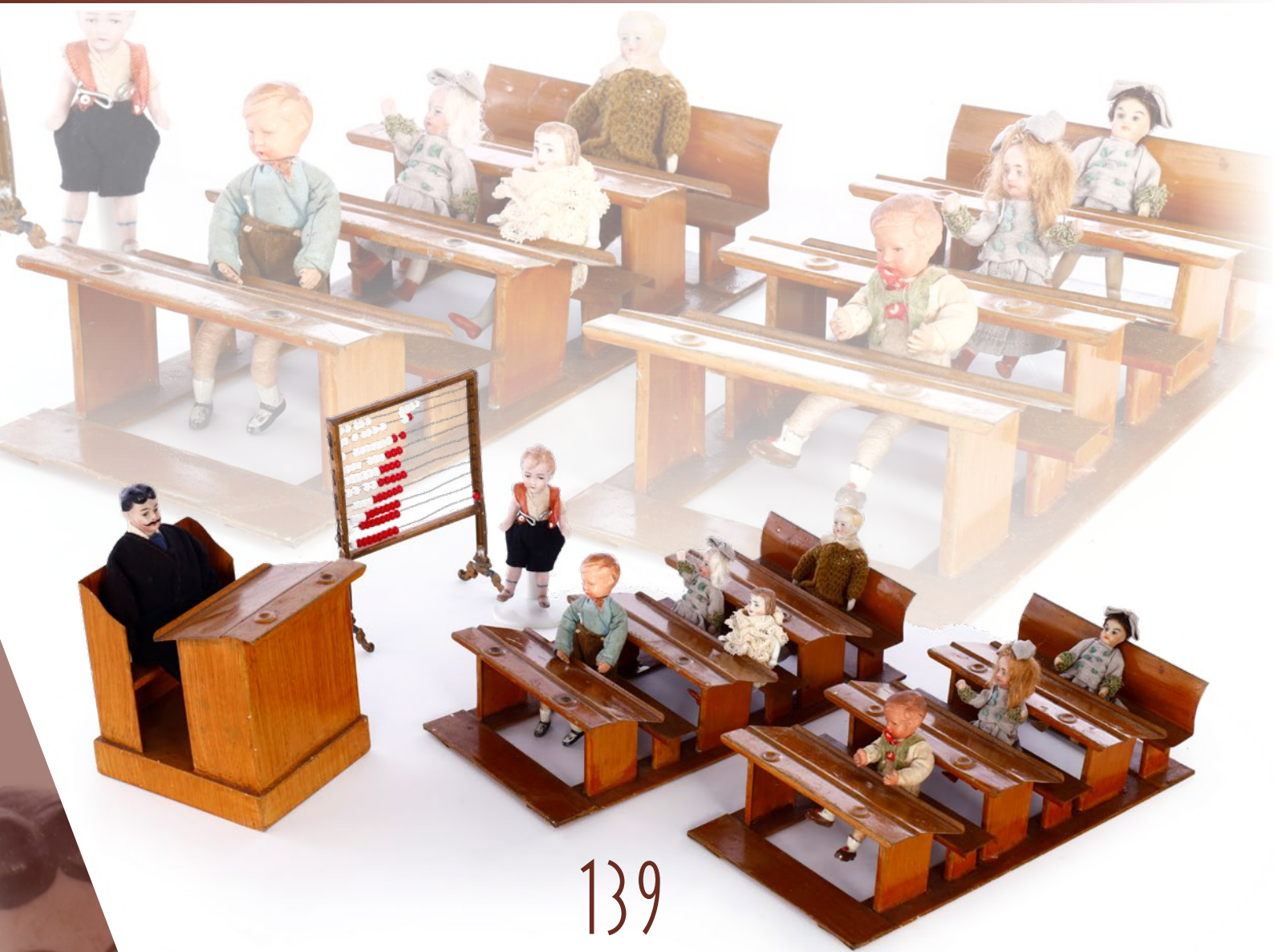
138

GOTTSCHALK PUPPENHAUS UM 1910

2-stöckiges GOTTSCHALK Puppenhaus, für die Firma Gottschalk typische Pappmaché-Säulenkapitelle, Original-Bemalung an der Fassade, mit Terrasse, Treppenaufgang und Toilette, alte Tapeten (teilweise ergänzt), Türen und Säulenkapitelle ausgebessert, sehr schöne Eppendorfer & Nacke Möbel im Salon und Schlafzimmer, Speisezimmer, Küche mit originalen Gottschalk Möbeln, mit Zubehör und Porzellanpüppchen, Breite 89 cm, Höhe 53 cm, Tiefe 33 cm.

850,- €





139

MÄRKLIN SCHULE, URALT

MÄRKLIN Schule, uralt, HL, mit 2 Schulbänken 9491, Katheder 9492 und Rechenmaschine 9493, dazu Lehrer und 8 Kinder, LS und gealterter Lack, Banklänge 21 cm, sonst noch Z 2, selten.

500,- €



140 ROCK & GRANER BETTEN

3 ROCK & GRANER Betten, original HL, mit Bettzeug, stellenweise kleine Lackabriebe, 2 Betten an den Füßen und an einer Kante leicht verbogen, teilweise gealterter Lack, mit Bettzeug, Bettlänge 11,5 cm und 13 cm, Breite 7,8 und 6,5 cm.

80,- €

141 ROCK & GRANER SITZGRUPPE

ROCK & GRANER Sitzgruppe, mit Tisch und drei Stühlen, original HL, am Tisch Lötstelle und gealterter Lack, Stühle mit wenigen kleineren Lackabrieben, leicht gealterter Lack, sehr schöne originale Polster, Stuhlhöhe 10 cm, Tischbreite 12,5 cm.

160,- €



142 ROCK & GRANER WIEGE

ROCK & GRANER Wiege, schöne, gut erhaltene originale Maserung, HL, an den Füßen kleine Lackabriebe, eine Kufe leicht verdrückt, Galgen fehlt, Länge 8,5 cm.

80,- €





143 PUPPENSTUBENDAMEN

3 Puppenstubendamen, Biskuitporzellan-Brustplattköpfe, meist Original-Kleidung, bei einer Dame 1 Arm fehlend, bei einer Dame 1 Bein beschädigt, eine Dame unbeschädigt, Kleidung teilweise verschlissen, 13-16 cm dazu 1 kleines Püppchen, 3,5 cm (1 Arm fehlend).

80,- €



144 PUPPENSTUBEN-SOLDAT

Puppenstuben-Soldat, Biskuitporzellan-Brustplattkopf, mit Schnurrbart, Original-Kleidung, Ornat nicht ganz vollständig, modellierte Stiefel, ein minimaler Chip am Haar, 16 cm.

120,- €



145 PUPPENSTUBENMÖBEL

Konv. Puppenstubenmöbel und Accessoires um 1900, 5-teilig, 1 Sekretär, Höhe 14 cm, beschädigt und nicht vollständig, zum Herrichten, 1 Salontisch, Höhe 8 cm, Durchmesser 11,5 cm, 1 Blech-Ofen, Höhe 15 cm, beschädigt, zum Herrichten, 1 Goldblech-Spiegel und 1 Goldblechrahmen, bespielt.

40,- €



146

ARMAND MARSEILLE BABY

Armand Marseille Biskuitporzellan-Vollkopf-Baby, gemarkt „AM Germany 341 3 1/2 K“, geschlossener Mund, blaue Schläfaugen, sehr schöner Sitzbaby-Körper, gemarkt „Made in Germany“, minimal bespielt, schönes Spitzen-Taufkleidchen (nachgenäht) mit passender Haube, 42 cm, guter Zustand.

60,- €



147

ARMAND MARSEILLE NR. 370

Armand Marseille Nr. 370, Biskuitporzellan-Brustplattkopf, offener Mund mit Zähnchen, blaue Schlafaugen, ältere Perücke, schöner gegliederter Lederkörper mit Celluloid-Unterarmen (Arme etwas locker), der Kopf wurde ausgeleuchtet und hat keine Beschädigungen, 52 cm, guter Zustand.

60,- €





148

PUPPENAUTOMAT BISKUITPORZELLAN

Puppenautomat, 2. Hälfte 20. Jh., Biskuitporzellan-
kopf, geschlossener Mund, bewegt die Arme und
den Kopf, mit Musikspielwerk, intakt, Klebestellen
an den Händen, 28 cm, guter Zustand.

40,- €



149

RABERY & DELPHIEU FRANZ. BÉBÉ

Rabery & Delphieu französisches Bébé, Biskuitporzellan-Kurbelkopf, geschlossener Mund, braune fest eingesetzte Paperweight-Augen, originaler französischer Gliederkörper, spätere Echthaarperücke, antike Unterwäsche, Originalkleid verschlissen, passende Haube, schöne antike Schuhe, feiner Haarriss an der Stirn, 39 cm.

340,- €





150

SIMON & HALBIG BÉBÉ BISKUITPORZELLAN

Simon & Halbig Bébé, gemarkt „DEP“, für den französischen Markt, Biskuitporzellan-Kurbelkopf, leicht offen-geschlossener Mund, strahlende blaue Paperweight-Augen, durchstochene Ohrläppchen, der Kopf wurde ausgeleuchtet und weist keine Haarrisse oder Beschädigungen auf, ein minimalster gebrauchtsbedingter Chip an einem Ohrloch, französischer Gliederkörper mit beweglichen Handgelenken, passendes älteres Kleid, alte Unterwäsche, sehr schöne Stiefel, 39 cm, sehr schöner Ausdruck.

280,- €



151

SIMON & HALBIG B B  BISKUITPORZELLAN

Simon & Halbig B b , gemarkt „DEP“, f r den franz sischen Markt, Biskuitporzellan-Kurbelkopf, geschlossener Mund, blaue fest eingesetzte Paperweightaugen, franz sischer Gliederk rper, H nde farblich  berarbeitet, feiner Haarriss an der rechten Seite der Stirn und Schl fe, lockige Echthaarper cke, sch nes nachgen htes Kleid, hochwertige antike Haube, 38 cm, sch ner Ausdruck.

300,- €





152 ROCK & GRANER NACHTKÄSTCHEN

ROCK & GRANER Nachtkästchen, original HL, sehr schöne Maserung, mit Türchen zum Öffnen, Höhe 8 cm, Breite am Sockel 5 cm, minimalste Lackabriebe, Türchen leicht verzogen, guter Zustand.

80,- €

153 ROCK & GRANER MÖBEL

3 Teile ROCK & GRANER, original HL, Waschkommode, Blumenständer und Kommode mit 3 imitierten Schubläden, stellenweise kleine Lackabriebe, Aufsatz am Blumenständer fehlt, Blumenständer: Höhe: 11 cm, Durchmesser: 7,5 cm, Waschkommode: Höhe: 6,5 cm, Breite: 6 cm, Kommode: Höhe: 6 cm, Breite 6,5 cm, Z 2-3.

150,- €



154 ROCK & GRANER SCHLAFZIMMERMÖBEL

ROCK & GRANER Bett und Nachtkästchen, original HL, mit Bettzeug und Püppchen, stellenweise kleine Lackabriebe, leicht gealterter Lack, Ecken des Nachtkästchens etwas verbogen, Bettlänge 11,5 cm, Höhe des Nachtkästchens 6,5 cm, Z 2-3.

120,- €



155

ROCK & GRANER BADEZIMMER

ROCK & GRANER (zugeschrieben) Badezimmer, uralt, HL, mit Wasserbehälter, Brause, Ausguss, Badewanne und Eckspiegel mit Konsole, gemusterte Glasfenster, imitierter Kachelboden und geprägte Fliesenwand, feine gemalte Zierleiste als Fries am oberen Rand, min. Gebrauchsspuren, 34 x 22 x 21,5 cm, schöner Zustand.

950,- €



156

FV GROSSE REISEKUTSCHE

FV große Reisekutsche, uralt, HL, mit Kutschbock, Dachsitpolstern und Inneneinrichtung, 2 Türen zum Öffnen, Verglasung, Laternen und Deichsel fehlen, Alterungs- und Gebrauchsspuren, L 60 cm, sonst Z 2.

3.200,- €



157

RAUCHFANGKÜCHE UM 1860

Rauchfangküche, alte Bemalung, mit früher Pappmaché-Puppe und viel Zubehör, eingerichtet als Backstube, Breite 66 cm, Höhe 34 cm, Tiefe 36 cm, wohl teilweise etwas farblich aufgefrischt, stellenweise Lackabplatzungen, sonst guter Zustand.

500,- €



158

LENCI PUPPENJUNGE

LENCI Puppenjunge, Filzpuppe, braune gemalte, seitlich blickende Augen, teilweise Fehlstellen im Filz, Perücke ausgegangen, verstaubt, 46 cm.

200,- €



159

LENCI PUPPENMÄDCHEN

LENCI Puppenmädchen, Filzpuppe, blaue seitlich blickende Augen, Filzkleidung, Filz teilweise etwas verschlissen, etwas verstaubt, 53 cm.

200,- €



161 BOULLE MÖBELSET UM 1890

8-teiliges BOULLE Möbelset, unterschiedliche Größen, Sitzgruppe mit originalen Bezügen, Sekretär, Schreibtisch, Kommode und Spiegelkonsole, Sofabreite 19 cm, Stuhlhöhe 10 cm, Höhe des Sekretärs 13,5 cm, Breite des Schreibtisches 12,5 cm, Sofabezug leicht fleckig und Stuhlbezüge etwas verschlissen, Tischplatte mit Kratzspuren, Spiegelkonsole etwas aus dem Leim gegangen, 1 Bein beschädigt, Spiegelglas rückwärtig neu angeklebt, sonst guter Zustand.

380,- €

160 GROSSE HEUBACH CHARAKTERPUPPE NR. 302

Große HEUBACH Charakterpuppe Nr. 302, Biskuitporzellan-Kurbelkopf, offener Mund mit Zähnen, blaue Schlafaugen, alte Perücke, Gliederkörper, Kopf restauriert, Gummis etwas locker, 76 cm

300,- €



162 ACCESSOIRES UM 1900

4 ausgesuchte Accessoires um 1900 für die Puppenstube, Prunk-Standuhr als Automat, zum Aufziehen mit beweglichem Pendel (Mechanismus hakt), sehr schöner Zinn-Blumenständer (mit festgeklebtem Blumenstock) und Zinn-Beistelltisch mit passendem Zinn-Christbaum, Höhe des Blumenständers ohne Rosenstock 9,5 cm, Höhe des Beistelltischchens 8,5 cm, Höhe des Christbaums 9,5 cm, Höhe der Standuhr 15,8 cm, kleine Lackabriebe und 1 offene Lötstelle am Blumenständer, Beistelltisch etwas verbogen, sonst guter, sehr schöner Zustand.

300,- €



163 SCHÖNER ZINN-KINDERWAGEN

Außergewöhnlich schöner Zinn-Kinderwagen um 1900 für die Puppenstube, sehr schön erhaltene Original-Lackierung mit Goldstaffierung, Original-Verdeck, mit kleinem Püppchen, minimale Lackabriebe, 2 Lötstellen an den Rädern, Räder etwas verbogen, Länge 13 cm, Höhe 12,5 cm, guter Originalzustand, sehr schönes, repräsentatives Accessoire.

200,- €





164 PUPPENSTUBEN LAMPEN UM 1900

3 Puppenstuben-Lampen, Zinn vergoldet, 1 Glaseinsatz wohl ergänzt, kleines Lämpchen etwas farblich ausgebleicht, Aufhängung des 4-armigen Leuchters fehlt, H 6-7 cm, sehr dekorativ.

100,- €



165 ZINN-ACCESSOIRES UM 1900

4 sehr schöne Zinn-Puppenstuben-accessoires, original vergoldet, Vogelkäfig (Breite 4 cm) mit passendem Tischchen (Höhe 7 cm), Wand-Regulator (Höhe 12 cm) und Blumentisch (Breite 6,5 cm), minimale Lackabriebe am Blumentisch, Zeiger des Regulators fehlen, sonst guter Zustand.

150,- €

166 ZINN-ACCESSOIRES UM 1900

3 ausgefallene Zinn-Accessoires um 1900 für das Puppenstuben-Schreibzimmer oder den Salon, Schreibgarnitur mit Ablage, Tinte- & Sandfass und Uhr (Breite 5 cm), Telefon (Höhe 4,5 cm) und Grammophon (Höhe 5 cm), guter Zustand.

120,- €





170 PUPPENSTUBEN-GOLDBLECH LEUCHTER

2 repräsentative Puppenstuben-Goldblech-Deckenleuchter um 1900, mit schönen originalen Glasperlen und Glasstäben, Vergoldung etwas gealtert, Glasperlen bei einem Leuchter vollständig, 1 Leuchter wohl einmal etwas ausgebessert, Höhe 6,5 und 10 cm, guter Zustand.

150,- €



171 PUPPENSTUBENKAMIN UM 1900

Außergewöhnlicher Puppenstubenkamin, Holz, sehr schöne originale Marmorierung, mit Accessoires, Kaminuhr, 2 Vasen und Kaminbesteck, Höhe 10 cm, Breite 13,5 cm, kleine Lackabriebe, sonst guter Zustand.

150,- €

172 MÄRKLIN KATHEDER UM 1895

MÄRKLIN Katheder für die Puppenschule, mit Pult und verschiebbarem Stuhl, HL, kleine Lackabriebe, stellenweise leichte Alterungsspuren, Pultklappe leicht verbogen, Länge 13 cm, Höhe 9,5 cm, noch guter Originalzustand.

180,- €



173 MÄRKLIN OFEN UM 1900

Seltener MÄRKLIN Ofen, HL, goldstaffiert, mit Spiritusbrenner, Höhe mit abschließender Verzierung 19,5 cm, guter Zustand, äußerst repräsentativ, RARITÄT.

600,- €



175 ROCK & GRANER BÜFETT UM 1870

Repräsentatives ROCK & GRANER Büfett mit verglastem Aufsatz und geschwungenem Giebel, originale HL Maserung, 1 minimale Ausbesserungsstelle an der Spitze des Giebels, 1 Türe klemmt und mit winziger Fehlstelle, leicht gealterter Lack, wenige kleine Lackabriebe, Höhe 20 cm, Breite 11 cm, Z 2-3.

200,- €



174 ROCK & GRANER KINDERSCHAUKEL UM 1870

Seltene ROCK & GRANER Kinderschaukel, HL Maserung, teilweise goldstaffiert, Lackabplatzungen, stärkere Alterungsspuren, 11,5 cm, RARITÄT.

150,- €



176

PUPPENSTUBEN PÜPPCHEN, BISKUITPORZELLAN-BRUSTPLATTKOPF

Puppenstuben-Herr, Biskuitporzellan-Brustplattkopf, feines Gesicht mit Schnurrbart, prachtvolles, aufwendig gearbeitetes Kostüm (aus alten Stoffen genäht), teilweise Seide, an kleinen Stellen leicht verschlissen, 18 cm, sonst guter Zustand:

150,- €



177

Puppenstuben-Herr, Biskuitporzellan-Brustplattkopf, mit Schnurrbart, prachtvolles, aufwendig gearbeitetes Kostüm (aus alten Stoffen genäht), mit Hut (festgeklebt) teilweise Seide, an kleinen Stellen leicht verschlissen, 19 cm, sonst guter Zustand.

150,- €



178

Puppenstuben-Herr, Biskuitporzellan-Brustplattkopf, prachtvolles, aufwendig gearbeitetes Kostüm (aus alten Stoffen genäht), Perücke nachträglich aufgeklebt, 20 cm, sonst guter Zustand.

150,- €



179 BISKUITPORZELLAN-BRUSTPLATTKOPF

Nonne, Puppenstuben-Puppe um 1900, Biskuitporzellan-Brustplattkopf, Original-Kleidung, vereinzelt kleine Löcher im Stoff, 16 cm, sonst guter Zustand.

80,- €

181 BIEDERMEIER-SEKRETÄR UM 1860

Biedermeier-Modellsekretär, dickes Furnier, verschließbar, mit Schloss, inwendig mit Schubladen, verspielte Nische mit Schachbrettmuster, 2 altersbedingte unbedeutende Spannungsrisse im Furnier, Furnier bis auf normale Alterungsspuren gut erhalten, 1 Ecke leicht bestoßen, Höhe 21 cm, Breite 16 cm.

150,- €



180 PUPPENSTUBEN ACCESSOIRES UM 1900

Konv. Accessoires für die Puppenstube, 7 Teile, Blech, lithographiert, darunter Körbchen, Kohlenkasten, Vogelkäfig (Breite 7 cm), Nähmaschine (Höhe 8,5 cm), Briefkasten (Boden fehlt) etc., teilweise Lack- und Rostschäden, Nähmaschine etwas beschädigt, bespielt, Z 3.

90,- €



182 ERZGEBIRGE KAFFEESERVICE

Frühes ERZGEBIRGE Kaffeeservice, um 1890, Holz, handbemalt, komplett mit 6 Tassen mit Untertassen, 2 Kannen und Zuckerschale, Henkel nur noch bei den beiden Kannen und 1 Tasse vorhanden, stellenweise Lackabriebe, Tassenhöhe 2 cm, Tellerdurchmesser 4 cm, mit Holzschatulle mit der Aufschrift „Kaffezeug“.

200,- €



183 ERZGEBIRGE LEUCHTER

Konv. ERZGEBIRGE Leuchter, Vasen und Serviceteile, um 1900, Holz, gedrechselt, handbemalt, stellenweise Lackaplatzungen, wenige kleinere Bestoßungen, 1 Henkel fehlt, Vasenhöhe 3-4 cm, Leuchterhöhe mit Kerzen 6-7 cm.

100,- €



184 FRÜHE ROCK & GRANER PUPPENMÖBEL

ROCK & GRANER Sitzgruppe, Sofa und Sessel in seltener Ausführung in Pappmaché, Sofa mit Originaletikett am Boden, mit Salontisch, Blech, HL, dazu repräsentativer Teppich, Länge Sofa 20,5 cm, Länge Sessel 8,5 cm, Länge Tisch 14 cm, sonst noch Z 2.

300,- €

185 NIKOLAUS AUFSTELLER UM 1900

Weihnachtlicher Pappaufsteller, mit Nikolaus und Christbaum, Höhe 38 cm, Z 1-2, sehr schöne Dekoration.

200,- €





