



LANKES

AUKTIONSHAUS e. K.



OKTOBER 2022
Kuriositäten und Raritäten



LANKES

AUKTIONSHAUS e. K.

Liebe Kunden, sehr geehrte Damen und Herren,

wir laden Sie herzlich ein, zu unserer kleinen

Spezialauktion mit einem Mix aus Raritäten und Kuriositäten

online dabei zu sein.

Die Auktion beinhaltet Züge, Zugpackungen und Spielzeugraritäten, eine Sammlung Armband- und Taschenuhren sowie eine Sammlung über 200 Positionen Finescale in Spur 0 der Firmen KTM, Lemaco, Fulgurex, etc.

Diese Auktion findet am

**Dienstag, 25. Oktober 2022 um 11.00 Uhr (1. Teil, Katalognummer 1-142)
und um 14.00 Uhr (2. Teil, Katalognummer 200-514)**

wie gewohnt über die Auktionsplattform Lot-Tissimo statt.

Alle Katalognummern mit Abbildungen sehen Sie auch
im INTERNET in unserem Online-Katalog unter
www.lankes-auktionen.com

VORBESICHTIGUNG NACH ANMELDUNG
Montag, 24. Oktober, 10.00 bis 17.00 Uhr
Dienstag, 25. Oktober, 10.00 bis 14.00 Uhr

VR Bank Hof eG

IBAN: DE17 7806 0896 0000 0441 13 • BIC: GENODEF1H01

Alle Anfragen, schriftliche Gebote, Katalogbestellungen richten Sie bitte an:

Lankes Auktionshaus e. K. • Triffeldstr. 1 • 95182 Döhlau

Tel.: 09286/95050 • Fax: 09286/950540 • info@lankes-auktionen.com

Freiwillige Versteigerung aus verschiedenem Besitz

WICHTIGE INFORMATIONEN

und Zusatz zu den Allgemeinen Versteigerungsbedingungen

ACHTUNG:

Aufgeld 25 % (+ 19 % MwSt)

Dies gilt auch für den Export in Länder außerhalb der EU.

Genaue Zustandsbeschreibung gerne per Telefon: 09286/95050

TELEFAX: 0 92 86 / 95 05 40

Einlieferungen sind immer möglich, jedoch spätestens 6 Wochen vor der jeweiligen Auktion. Wir bitten um telefonische Terminabsprache.

Keine Rücknahme bei Artikeln mit Zustand Z3 und Z4.

Angegeben ist der Limit- bzw. Schätzpreis. Druckfehler und Irrtum vorbehalten.

Um Sitzplatzreservierung wird gebeten.

Für telefonische Gebote stehen 4 Leitungen zur Verfügung, die nach Reihenfolge der Auftragseingänge belegt werden! Der Auftrag muss bis spätestens 20.00 Uhr des Auktionsvortages eingehen. Telefonische Gebote sind bindend und können während der Auktion nicht mehr zurückgezogen werden.

Für Telefon-Bieter gilt mindestens das Limitgebot ab einem Betrag von € 50,-.

Nutzen Sie den Vorteil der Besichtigung, denn eine Rücknahme ersteigter Gegenstände ist nicht möglich.

Einlieferungsbedingungen für Kleingegenstände:

Ausruf nicht unter € 50,-.

Alle Gegenstände bis € 100,- werden mit je € 2,50 Festkosten belegt.

Bei Konvoluten übernehmen wir keine Gewähr für den Inhalt, auch nicht nach Vorbesichtigung.

Elektrische Funktionen sind nicht geprüft.

Bei schriftlichen Geboten gilt immer die Katalognummer aus dem Textteil.

Gebote werden nur in ganzen Euro akzeptiert. Gebote mit Cent-Beträgen werden abgerundet.

Irrtum der Bildnummerierung vorbehalten.

Häufig verwendete Abkürzungen:

AT	=	Angel- / Klapptüre zum Öffnen
BRH	=	Bremserhaus
BRHh	=	Bremserhaus hochstehend
CL	=	Chromlithographie, Lithographie
EB	=	elektrische Beleuchtung
E	=	Elastolin
GA	=	Gussräder
gW	=	große Windleitbleche
HL	=	handlackiert
kW	=	kleine Windleitbleche
oW	=	ohne Windleitbleche
L	=	Lineol
LS	=	Lackschäden
LT	=	Ladetüre
lith.	=	lithographiert
NB	=	Nachbau
NV	=	nicht vollständig
NW	=	neuwertig
OK	=	Originalkarton
Ola(m)	=	Oberlichtaufsatz (mittig)
OZ	=	Originalzustand
rest.	=	restauriert
RS	=	Rostschäden
SP	=	Schätzpreis
SSP	=	Spielspuren
ST	=	Schiebetüre zum Öffnen
STA	=	Stromabnehmer
TÖ	=	Türöffnung
tw	=	teilweise
V	=	verschmutzt
UW	=	Uhrwerk
ÜL	=	überlackiert
Z1	=	sehr guter Zustand
Z2	=	guter Zustand
Z3	=	schlechter Zustand
Z4	=	beschädigt, defekt, nachlackiert, Lackschäden, Rostschäden, nicht vollständig, verändert
ZP	=	Zuschlagpreis

Important Information

and addition to the general auction conditions

The electrical circuits are not guaranteed and may be used only at the buyer's risk.

For detailed information concerning the condition of any items please call from the monday before until the last day of the auction.

Prices in the catalogue are minimum prices and don't include the buyer's premium of 29,75 % for countries of the European Union (tax incl.).

The premium for the export to other countries is 29,75 % (tax incl.).

All bids may be faxed to 00 49 - 92 86 - 95 05 40.

Bids please by 12 noon at the latest on the day of the auction. Telephone bids should contain the lot numbers, address and the client's phone-number at which he can be called back during the auction.

In the case of bidding by telephone, an automatic bid of at least 50 EUR applies.

For telephone callers the catalogue price is the lowest commencing bid.

Payment directly after having received the bill by cheque in EUR - shipping costs are charged extra.

Often used abbreviations:

LS	=	paint loss
RS	=	surface rust
HL	=	hand painted
ÜL	=	over-varnishing
O.K.	=	original box
NB	=	reconstruction
NV	=	not complete
lith.	=	lithographed
tw	=	partly
rest.	=	restored
STA	=	pantograph
OZ	=	original condition
Z1	=	very good orig. condition, occasionally worn, for example paint cracks or faded colour
Z2	=	good orig. condition, few signs of play, a little paint loss
Z3	=	still in good orig. condition, but play worn with some paint loss and surface rust, may lack small parts
Z4	=	damaged, defective, overpainted, damaged paint, rust, incomplete/missing parts, modified
SSP	=	signs of play

VERSTEIGERUNGSBEDINGUNGEN

Die Versteigerung erfolgt freiwillig für Namen und Rechnung der Auftraggeber. Eigenware ist mit nur einer Nummer gekennzeichnet. Bei Abgabe eines Gebotes, eines schriftlichen Kaufantrages und für den freihändigen Verkauf gelten folgende Bedingungen:

1. Die zur Versteigerung gelangenden Gegenstände können vor der Versteigerung besichtigt und auf eigene Gefahr geprüft werden. Sie werden in dem Zustand versteigert, in dem sie sich befinden.
2. Für Katalogangaben, Ursprung, Alter, Echtheit, Zustand usw. übernimmt der Versteigerer keine Haftung. Die Katalogbeschreibungen, nach bestem Wissen und Gewissen durchgeführt, sind keine zugesicherten Eigenschaften im Sinne des §§ 459 ff BGB. Irrtum und Druckfehler vorbehalten. Elektrische Funktionen und von außen nicht sichtbare Veränderungen sind nicht geprüft.
3. Der Versteigerer kann Nummern vorziehen, vereinigen, trennen, außerhalb der Reihenfolge anbieten oder zurückziehen. Der Aufruf beginnt in der Regel zu dem im Katalog ausgedruckten Limit oder Mindest- bzw. Richtpreis, falls vereinbart.
4. Gesteigert wird um ca. 10 %. Der Zuschlag wird erteilt, wenn nach dreimaligem Wiederholen des höchsten Gebotes ein Übergebot nicht gegeben wird. Erfolgt ein Zuschlag unter Vorbehalt, so ist der Bieter vier Wochen an sein Gebot gebunden (§ 158 BGB). Erhält er nicht innerhalb dieser Zeit den vorbehaltlosen Zuschlag, so erlischt es. Für das Wirksamwerden des Zuschlages genügt die Absendung der schriftlichen Benachrichtigung an die vom Bieter genannte Adresse. Vorbehaltsszuschläge erlöschen ohne Rückfrage an den Vorhaltsbieter, wenn ein anderer ein höheres Gebot abgibt.
5. Geben mehrere Personen ein gleichlautendes Gebot ab, gilt das zuerst abgegebene Gebot. Uneinigkeit über das letzte Gebot oder einen Zuschlag wird durch nochmaliges Angebot behoben. Dies gilt auch dann, wenn ein höheres Gebot übersehen worden ist.
6. Der Zuschlag verpflichtet zur Abnahme und sofortigen Bezahlung (Bar, EC-Karte, Überweisung, Paypal) des Kaufpreises an den Versteigerer. Mit Erteilung des Zuschlages gehen Besitz und Gefahr unmittelbar auf den Käufer über, das Eigentum wird erst nach vollständiger Bezahlung übertragen.
7. Der Kaufpreis setzt sich zusammen aus dem Zuschlagpreis, sowie einem **Aufgeld von 25 %** auf die Brutto-Zuschlagssumme zzgl. der gesetzlichen MwSt (19 %) nur auf das Aufgeld.
8. Schriftliche Aufträge werden angenommen und sorgfältig bearbeitet, jedoch ohne Gewähr. Diese müssen einen Tag vor der Versteigerung beim Versteigerer eingegangen sein. Die Gebote müssen klar formuliert sein. Es sind Höchstgebote, es kann also auch darunter zugeschlagen werden. Bei Erwerb ist der Rechnungsbetrag sofort nach Rechnungserhalt fällig. Druckfehler und Irrtum vorbehalten.
9. Solange der Verkäufer/Einlieferer und Bieter/Ersteigerer sich nicht gegenteilig äußern, versichern sie, dass sie den Katalog und die darin angebotenen Gegenstände, die die Zeit von 1933 bis 1945 betreffen und unter §§ 86, 86a StGB fallen oder fallen können, nur zu den in § 86 Abs. 3 StGB bestimmten Zwecken veräußern und erwerben.
Diese sind: staatsbürgerliche Aufklärung, Abwehr verfassungswidriger und verfassungsfeindlicher Bestrebungen, der wissenschaftlichen und kunsthistorischen Forschung, der Aufklärung und der Berichterstattung über Vorgänge des Zeitgeschehens oder der militärhistorischen und uniformkundlichen Forschung.
Der Verkäufer/Einlieferer und Versteigerer bieten die im Katalog genannten Auktionsexponate nur unter diesen Voraussetzungen an. Mit dem Gebot verpflichtet sich der Bieter/Ersteigerer, die Auktionsexponate nur für die oben genannten Gründe zu erwerben und sie in keiner Weise propagandistisch, insbesondere im Sinne des § 86a StGB zu benutzen. Der Versteigerer ist berechtigt, Auktionsexponate, die unter den § 86 und § 86a fallen oder fallen können, ohne Angabe von Gründen nicht zur Versteigerung zu bringen und einem Bieter den Zuschlag zu verweigern, wenn dieser keine Gewähr dafür bietet, dass die Auktionsexponate den in §86 Abs. 3 StGB genannten Zwecken dienen.
10. Der Versteigerer hat als Verpflichteter gemäß Geldwäschegesetz (GwG) die geldwäscherechtlichen Sorgfaltspflichten zu beachten. Hierzu gehört im Falle der Begründung einer Geschäftsbeziehung die Feststellung der Identität durch Erheben von Angaben (Name, Anschrift, Geburtsdatum, Geburtsort und Nationalität) und das Überprüfen der Identität des Verkäufers/Einlieferers und Ersteigerers bzw. des wirtschaftlich Berechtigten bei hochwertigen Auktionsexponaten im Wert ab 10.000,00 Euro, welche in bar gezahlt werden.
11. Gebote werden nur in ganzen Euro akzeptiert. Gebote mit Cent-Beträgen werden abgerundet.
12. Gerichtsstand und Erfüllungsort ist für beide Teile Hof.
13. Bei Unwirksamkeit einer der vorstehenden Bedingungen behalten alle übrigen ihre Gültigkeit.

Der Versteigerer

A close-up photograph of a mechanical watch movement, showing various gears, springs, and components. The image is slightly blurred, focusing on the intricate details of the mechanism. The text is overlaid on the image in white and red colors.

Auf unserer Internetseite

www.lankes-auktionen.com

und auf

www.lot-tissimo.com

finden Sie viele weitere

DETAIL- UND SONDERBILDER

zu allen Positionen

Märklin Lok „Coupé Vent“

Märklin 2-B PLM-Dampflok CV 4020 „Coupé Vent“, mit 3A-Tender, uralt, Spur 0, handlackiert, spiritusbetrieben, mit Armaturen und Brenner, 2 feststehende Zylinder, 2 imit. Stirnlampen, Galeriestangen, leichte Alterungs- und Gebrauchsspuren, selten, Z 1-2.

11.000,- €





Märklin Lok R 3021 EB

Märklin B-Dampflokomotive R 3021 EB, mit 2A-Tender, Spur 1, Starkstrom, schwarz handlackiert, Kreuzkopfführung, Galleriestangen, 2 el. bel. Stirnlampen, min. Alterungs- und Gebrauchsspuren, 2 Deckel am Tender ersetzt, Z 2.

2.500,- €





JEP Lok „Coupé Vent“

JEP französische 2-B Stromlinienlok „Coupé Vent“, mit 2A-Tender, Spur 0, Uhrwerk intakt, CL, Halterung für Vorläufer fehlt, Räder anbei, seitlich am Kessel je 1 JEP-Firmenplakette, Messing, Alterungs- und Gebrauchsspuren, selten, sonst noch Z 2.

350,- €



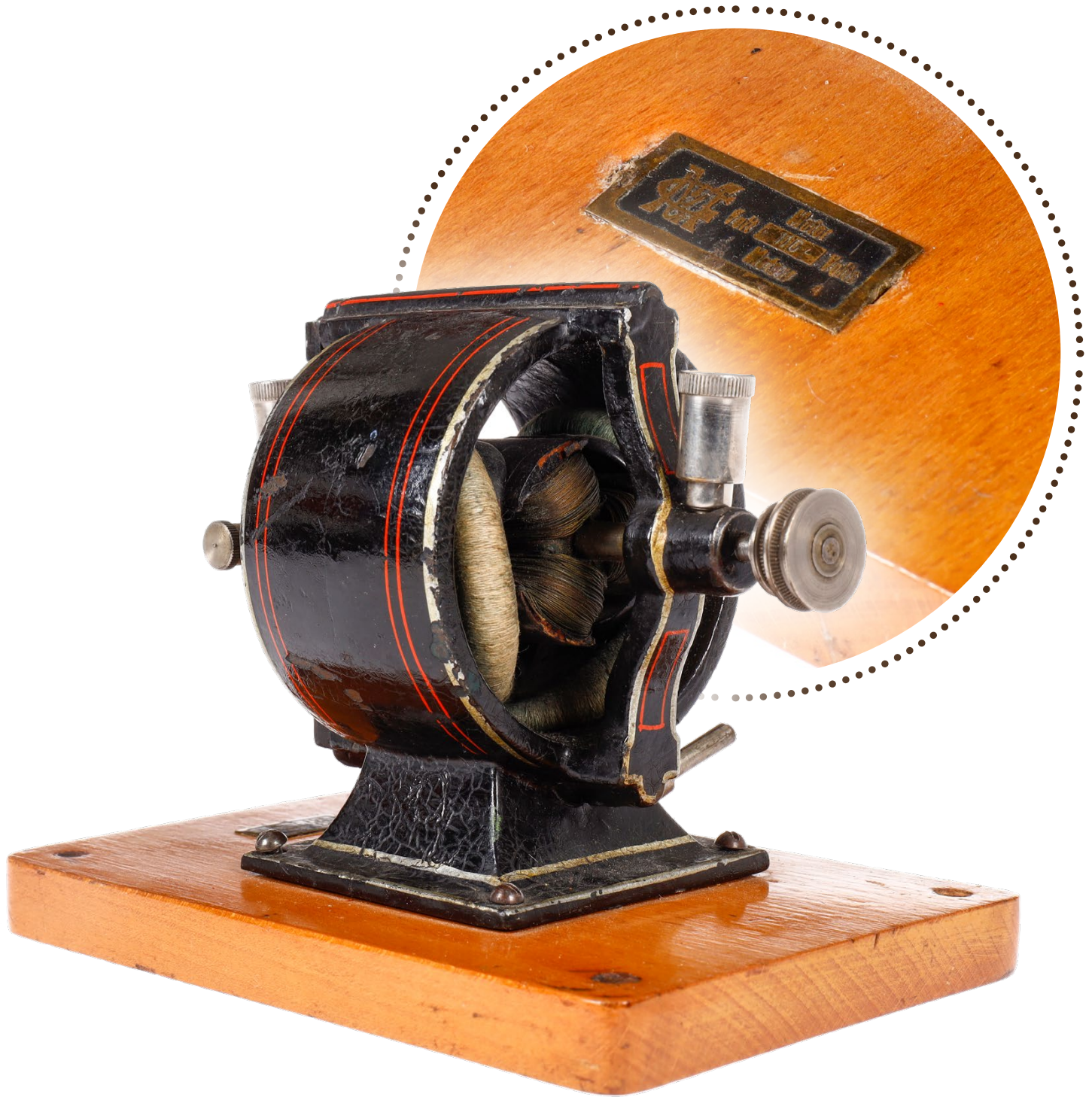


Märklin Elektro-Motor

Märklin Elektro-Motor, uralt, schwarz handlackiert, auf Holzsockel, 110 Volt, leichte Alterungsspuren, L 14,5, Z 2.

350,- €



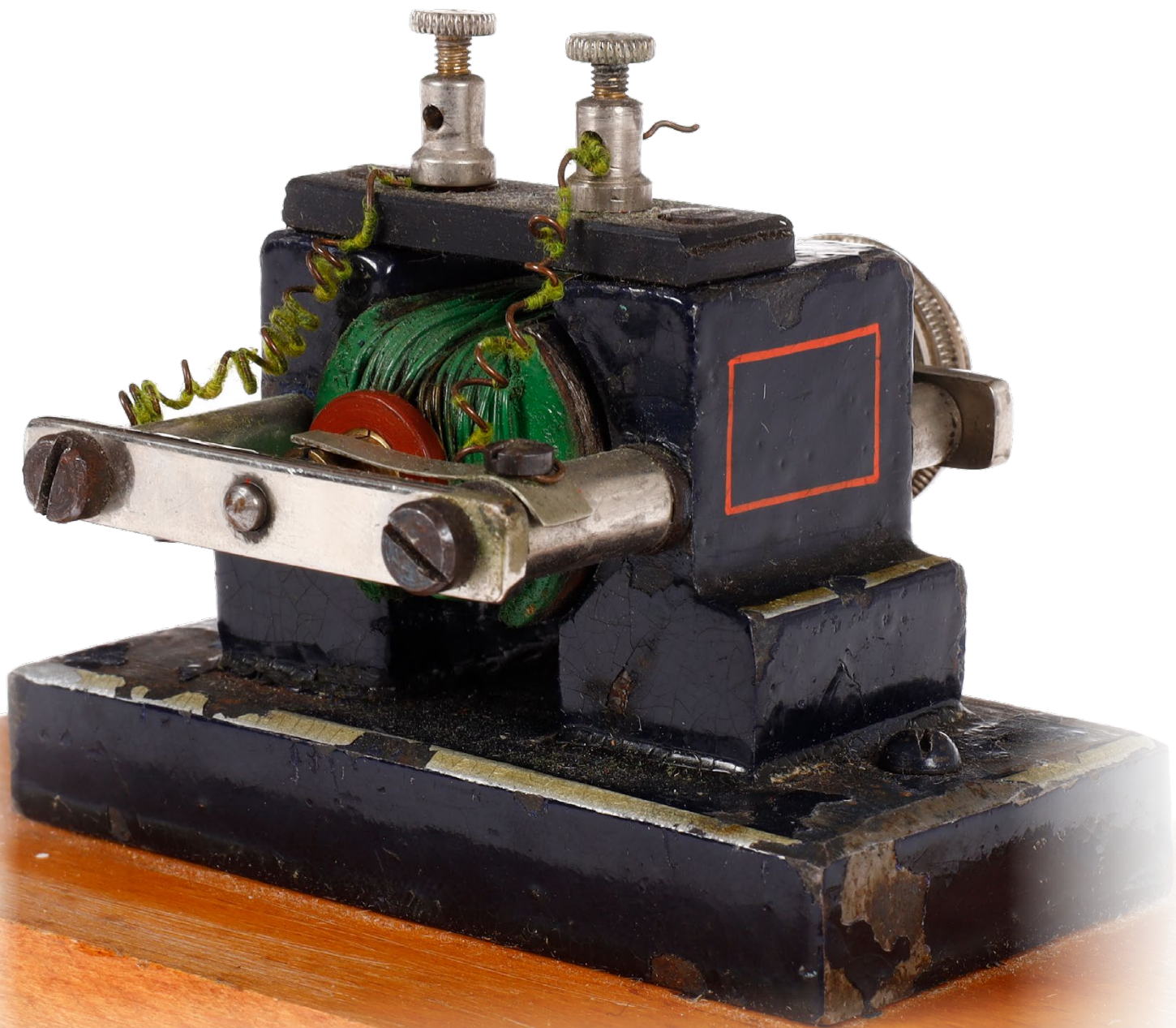


Märklin Dynamo

Märklin Dynamo, uralt, schwarz handlackiert,
auf Holzsockel, tw LS, L 12, Z 2-3.

350,- €

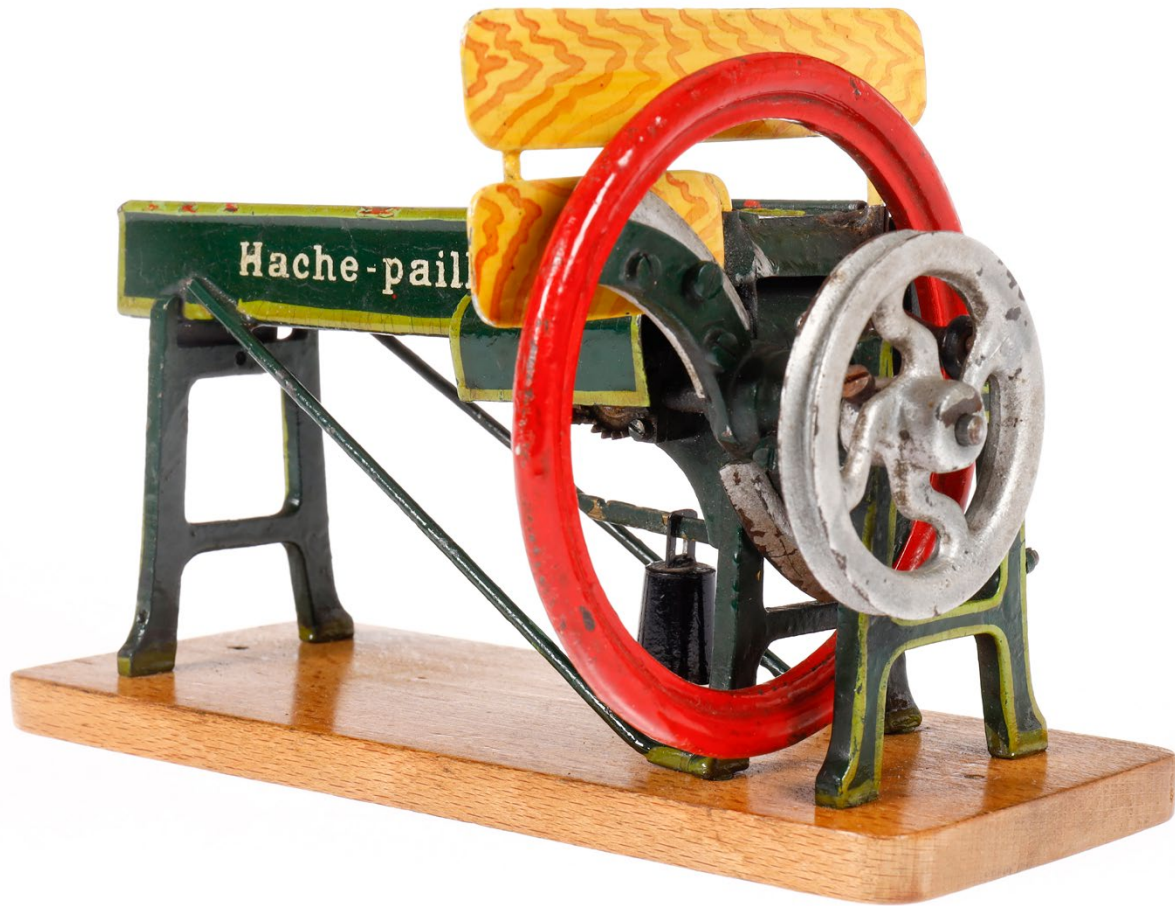




Märklin „Hache-Paille“

Märklin Getreide-Schneidemaschine „Hache-Paille“, uralt, handlackiert, mit Gewicht und Öldeckeln, leichte Alterungsspuren, auf Holzsockel, L 18,5, Z 2.

1.000,- €





Märklin Steinschleuder

Märklin Steinschleuder, uralt, handlackiert, mit Höhenverstellung, L 11,5,
farblich tw aufpoliert, selten.

300,- €





Märklin Central-Bahnhof

Märklin Central-Bahnhof 1940, Spur 0, uralt, handlackiert, für Kerzenbeleuchtung, Glaseinsätze an 2 Isolatoren fehlen, an Torbögen, linker und rechter Wand kleine Fremdbohrung wegen früherer Nachrüstung von Beleuchtung, Alterungs- und Gebrauchsspuren, L 27, kleine LS, Z 2-3.

500,- €

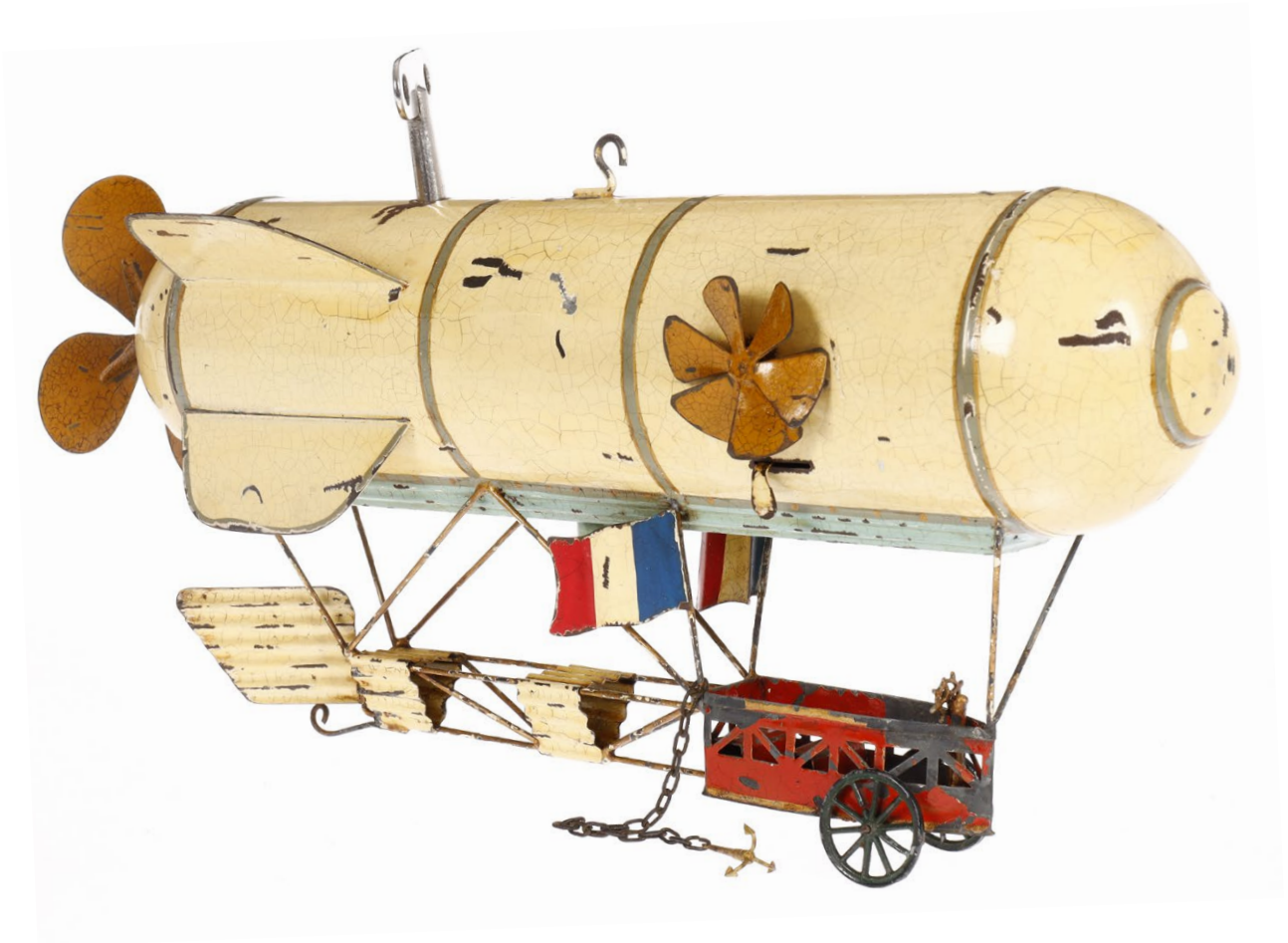


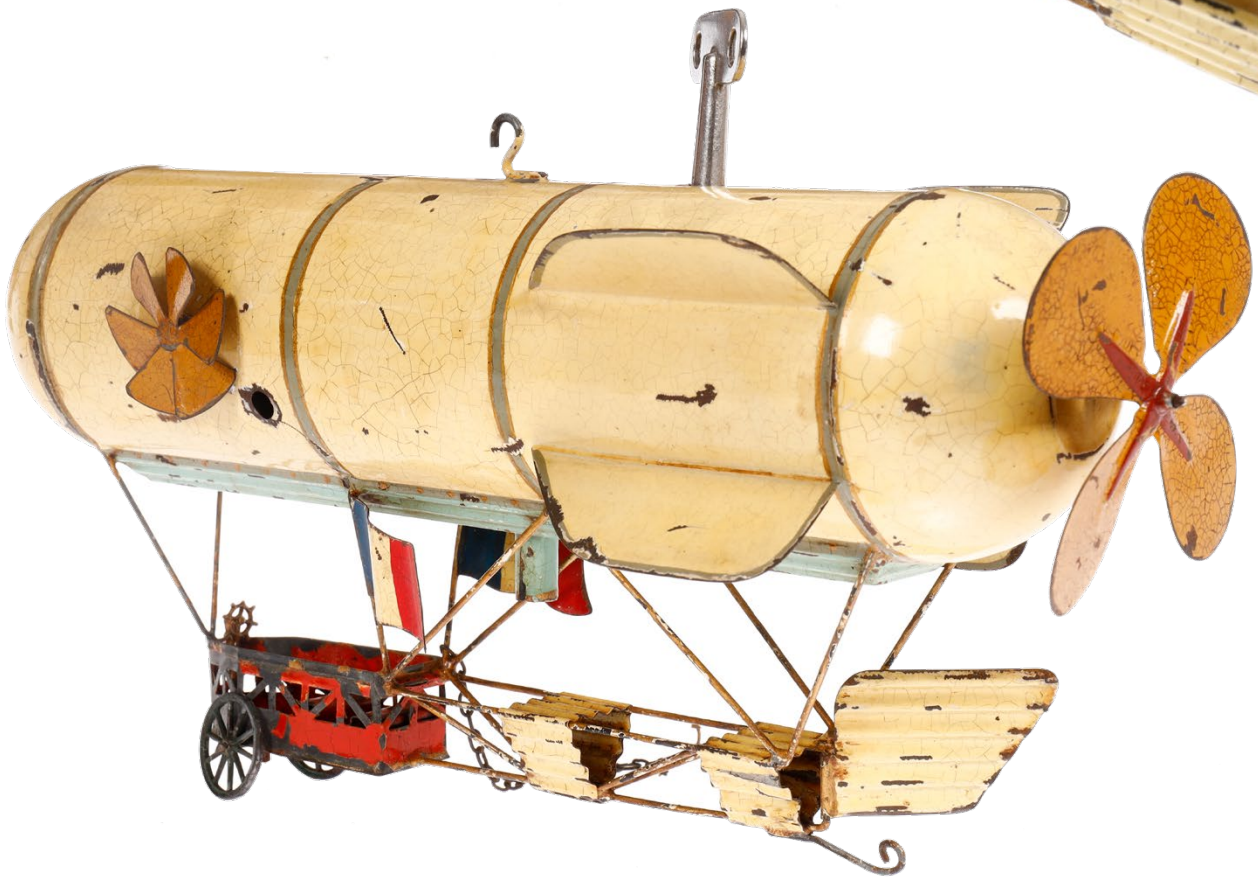


Französischer Zeppelin

Französischer Zeppelin, mit Gondel, Fahnen und Anker, uralt, handlackiert, Uhrwerk intakt, kleine altersbedingte LS und tw gealterter Lack, L 30, Z 2, selten.

7.000,- €





Märklin Durchgangswagen

Märklin englischer Durchgangswagen 1821 „Central-London“, Spur 1, uralt, handlackiert, querliegende Gaszylinder, 4 AT, Inneneinrichtung, am Dach leichte Alterungsspuren und kleine Ausbesserung, min. Gebrauchsspuren, L 20, Z 1-2.

3.500,- €



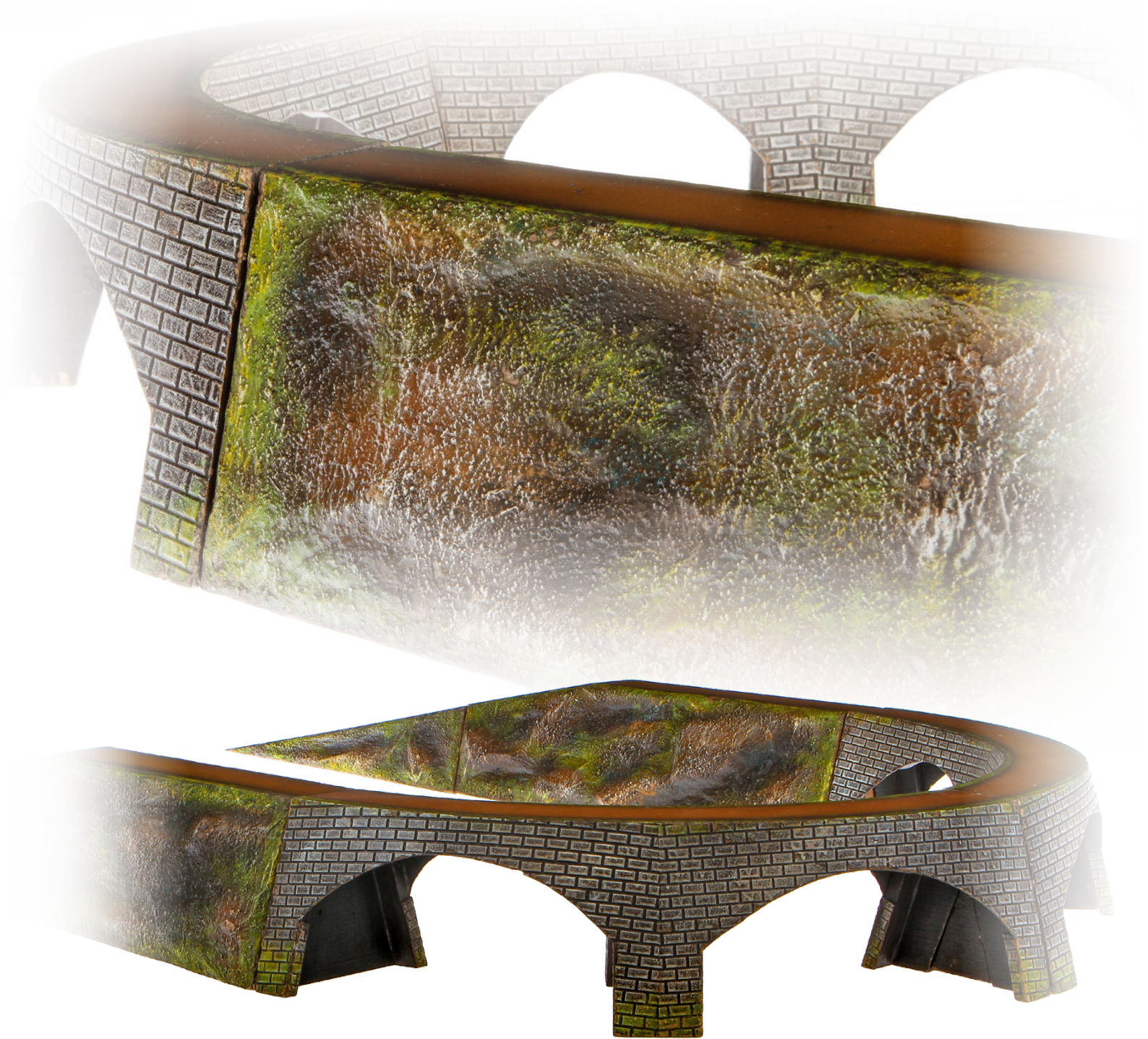


Märklin Zahnradbahn-Anlage

Märklin Zahnradbahn-Anlage S 13060/301, für Spur 0, für elektr. betriebene Zahnradbahnen, je 2 Auf- und Abfahrten, mit 2-teiligem gebogenen Viadukt, Holz, handlackiert, mit Landschaftsstruktur und Mauerprägung, dazu Schienen, min. Gebrauchsspuren, L 130, sehr gute Erhaltung, selten.

7.000,- €





Dessein Bodenläuferzug

Dessein französischer Bodenläuferzug um 1870, 1-A Lok, mit 2A-Tender Nr. 4, mit 2 Personen- und 1 Packwagen, Uhrwerk intakt, handlackiert, mit Papieraufklebern „1. Klasse“ und „Bagages Nord“, Lok bez. auf Unterseite „DS“, gelber Wagen mit leichtem Größenunterschied, Spurweite 60 mm, leichte Alterungs- und Gebrauchsspuren, kleine LS, 1 Rad def., Gesamtlänge 57, Z 2, museales Stück aus der Frühzeit der Eisenbahn.

4.800,- €

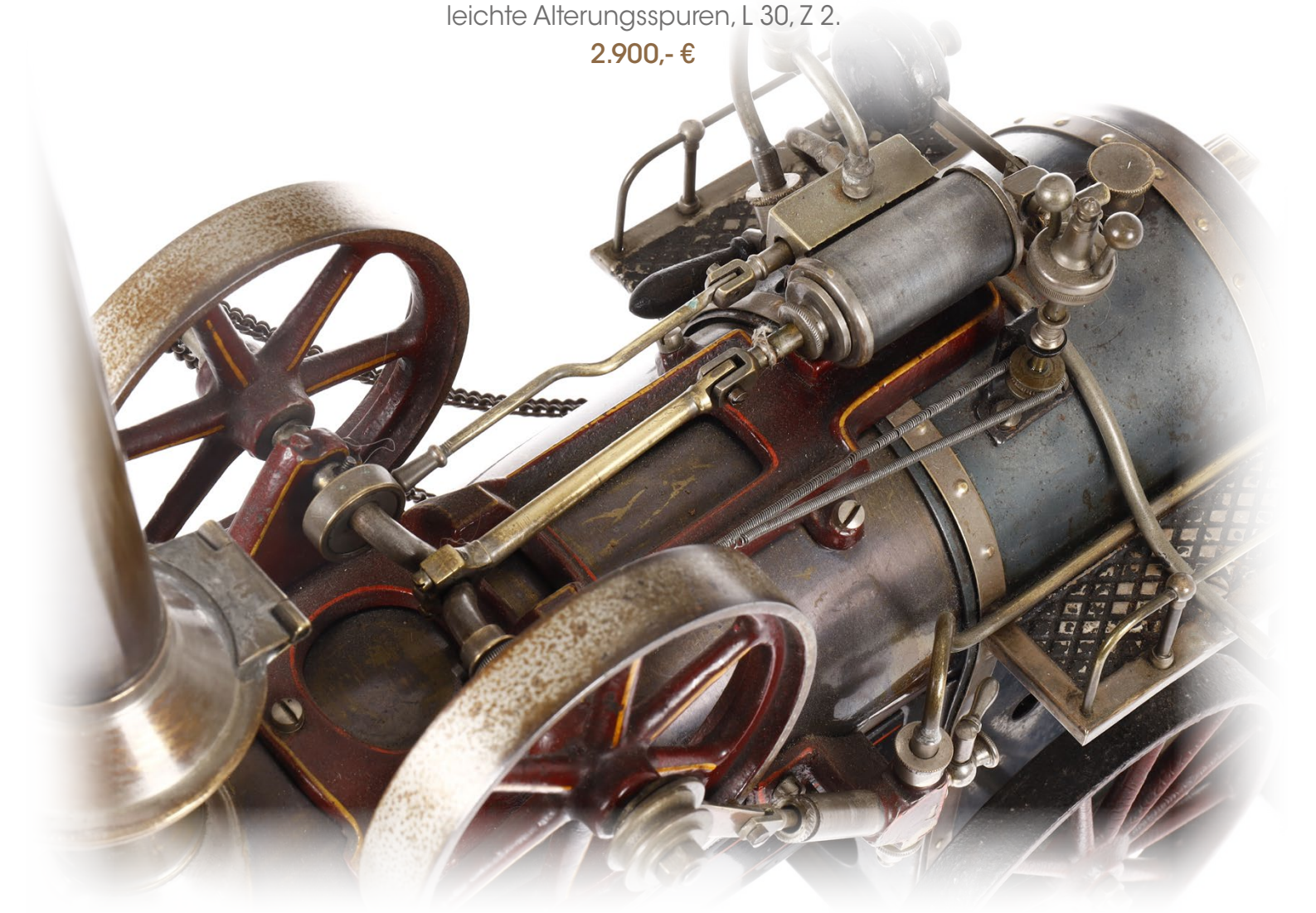


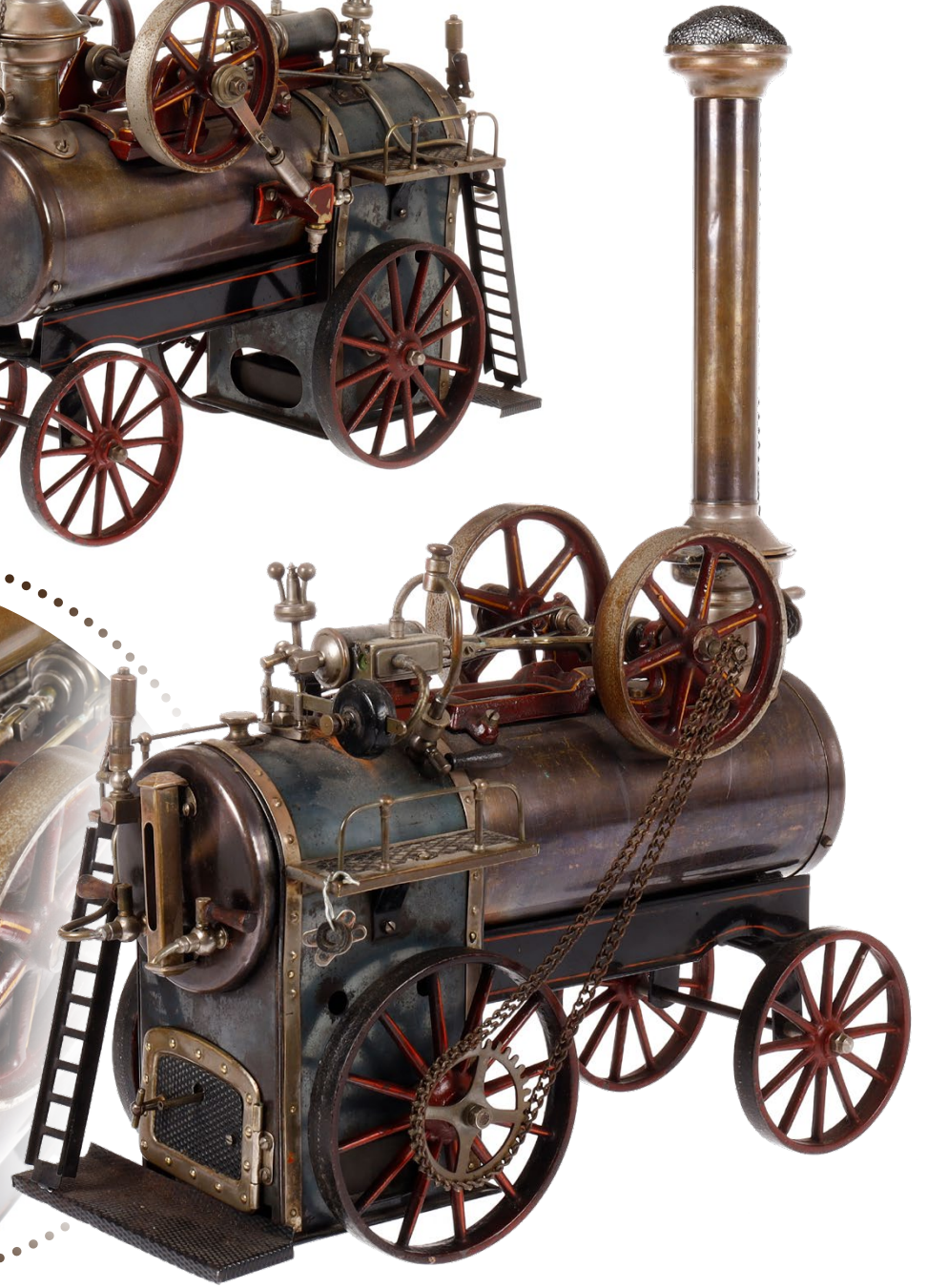


Plank fahrbare Lokomobile

Plank fahrbare Lokomobile, uralt, spiritusbetrieben, handlackiert, patinierter Messing-Kessel, KD 7,5, mit Armaturen und Brenner, Galerie und Leiter, abklappbarer Kamin, feststehender Zylinder, mit Speisepumpe, handlackiert, leichte Alterungsspuren, L 30, Z 2.

2.900,- €





Rennboot mit Fahrer

Günthermann? Rennboot mit Fahrer, uralt, handlackiert und CL, Uhrwerk intakt, mit Fahne, tw LS, L 17, Z 2-3.

900,- €





Altes Wasser-Spiel

Altes Wasser-Spiel, mit Blech-Schale, 2 Fischerbooten, 2 Segelbooten, 6 Enten und 3 Fischen, Blech, handlackiert, wohl auch als Magnetspiel, im OK mit originaler Holz- und Baumwollfüllung, Alterungsspuren, Schalendurchmesser 19, Z 2, museal.

1.900,- €





Früherer Kulissenautomat

Früher Kulissenautomat, Erfindung mit Musikwerk wohl von Edvard Israel Grubb, um 1860, handgemalte Szene, Stadt und Mühle am Fluss, mit Brücke, mit fahrendem Zug, beweglichen Boot, Wind- und Wassermühlrad, intakt, mit Anleitung, hinter Glas gerahmt in altem Holzkasten, mit Wickelschnur als Auslöser, 34 x 30 x 12, Rarität. **2.500,- €**



BREVET D'INVENTION

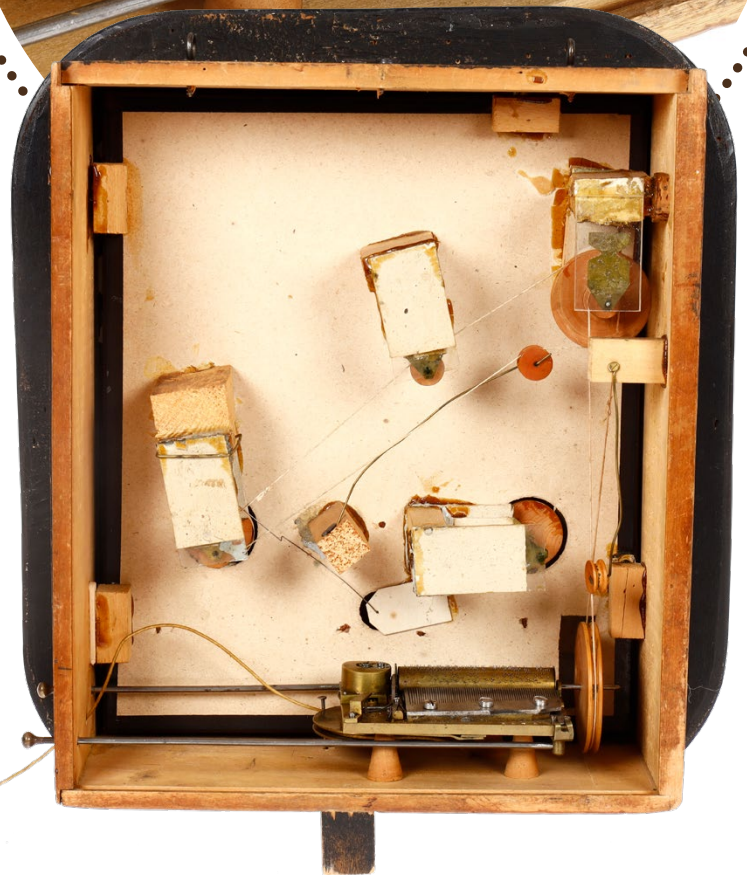
PLUS
de
MUSIQUES CASSÉES

Par le tirage du Cordon de remontoir

Vois important.

Si le Mécanisme s'arrête il faut tendre les Soies, chacune est pourvue d'un ressort de pression pour la tendre et détendre, suivant le besoin. Il y a des soies qui marchent par correspondances, il ne faut jamais tendre autant celles qui sont conduites par d'autres, que celles qui les conduisent.

Dans les musiques à l'air, il ne faut jamais toucher au bouton de changement d'air, avant d'avoir arrêté la musique, il faut attendre, aussi, que l'air soit tout à fait fini.



Schoenner Dampflok 196/0

Schoenner 2-B Dampflok 196/0, mit 3A-Tender, uralt, Spurweite 54 mm, Spur 2, spiritusbetrieben, handlackiert, lackierter Kessel, mit Armaturen und Brenner, 2 feststehende Zylinder, 2 imit. Stirnlampen, umlaufende Galeriestange, durch Benutzung Alterungs- und Gebrauchsspuren, versch. LS, Z 2-3, selten.

4.200,- €





Schoenner Wagen

Schoenner Personen-/Gepäckwagen 1603/2 (?), Spur 2, Spurweite 54 mm, uralt, handlackiert, 4 AT, 2 ST, 4A Gussräder, Oberlichtdach mit 5 imit. Lüftern, tw starker Lackverlust, L 38,5, noch Z 3, selten.

1.300,- €



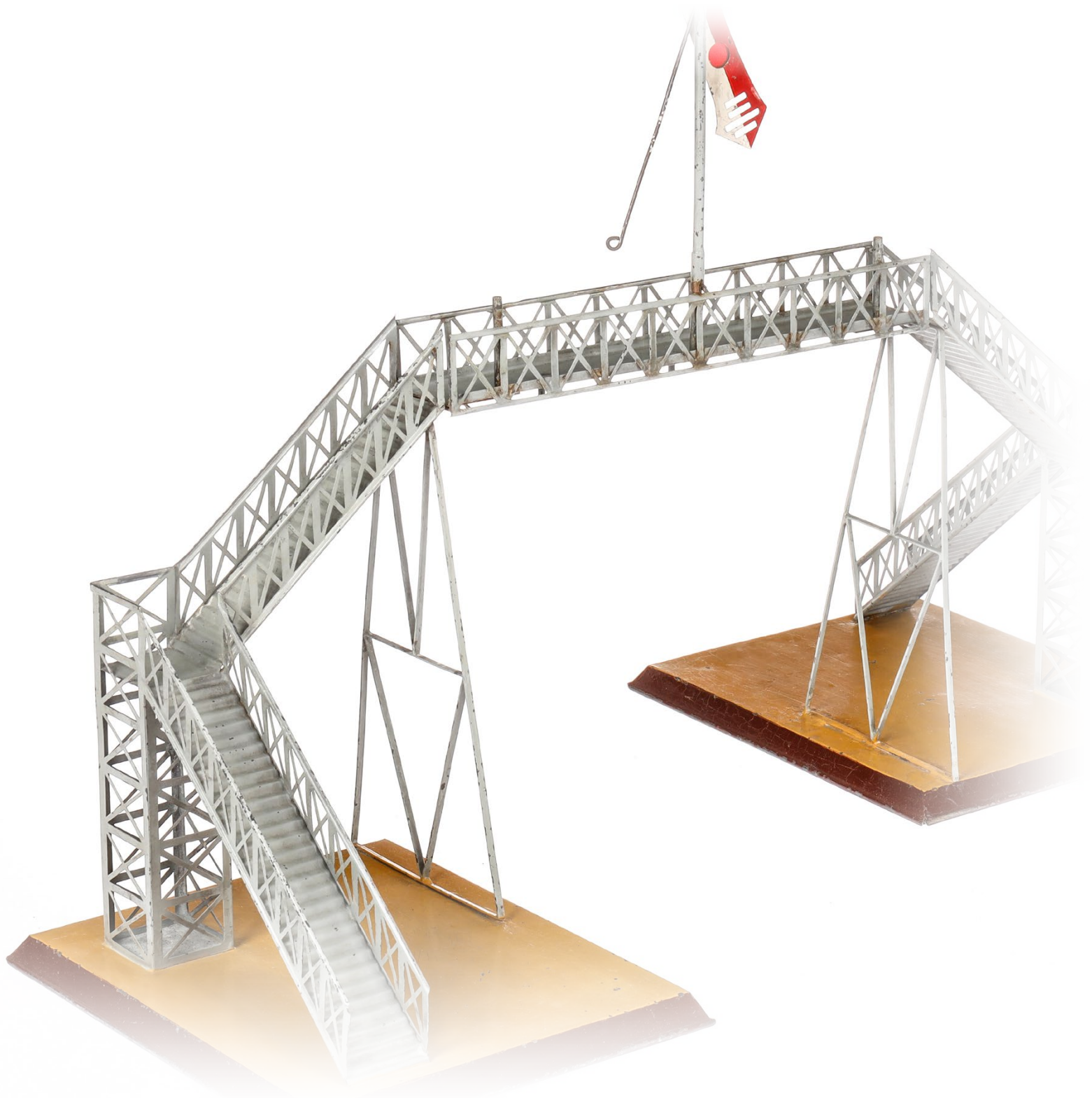


Schoenner Signalbrücke

Schoenner Signalbrücke mit Fußgängerübergang, uralt, Spur 2, handlackiert, mit 1 Signal, L 60, Z 2, Rarität.

2.200,- €





Schoenner Einfahrtshalle

Schoenner große Einfahrtshalle, Spur 2, uralt, handlackiert, mit 2 Bahnsteigen und je 5 Säulen mit Ketten, Alterungs- und Gebrauchsspuren, kleine LS, L 54, noch Z 2, Rarität.

2.200,- €





Schoenner Laternen und Sitzbank

Schoenner Sitzbank und 2 Kaiseröl-Laternen, Spur 2, uralt, handlackiert,
1 Lehne von Sitzbank fehlt, leichte Alterungsspuren, L 9 und H 24, Z 2.

1.200,- €

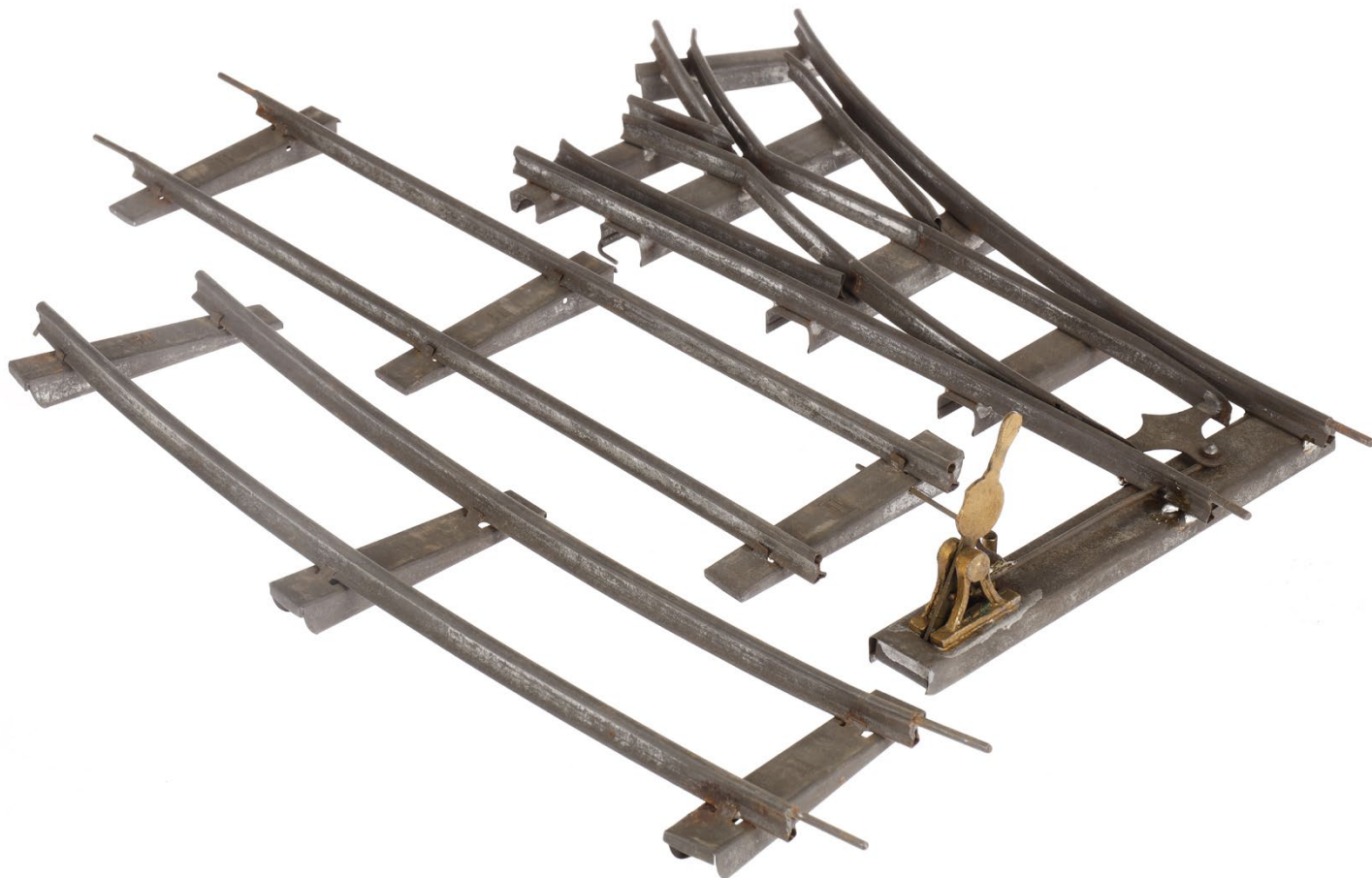


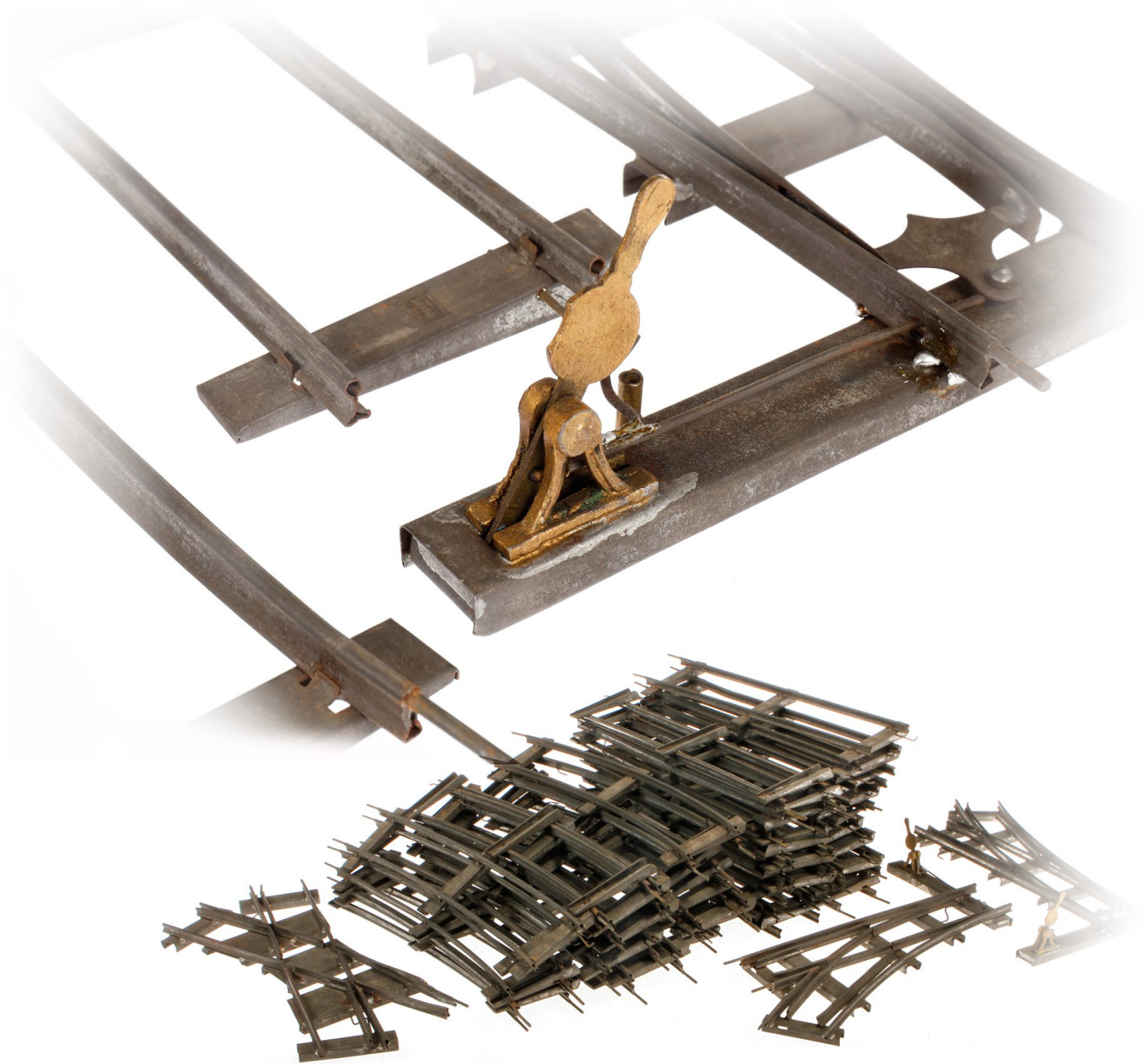


Schoenner Schienenanlage

Schoenner Schienenanlage, Spur 2, für Spiritus-Zug, 30 gebogene, 30 gerade Schienen und 2 Weichen, Alterungsspuren.

600,- €





Kibri Bahnhof

Früher Kibri-Bahnhof, wohl Kibri, handlackiert, mit imitierter Uhr und Vordach, auf Holzsockel, Alterungsspuren, LS, L 26, Z 3, selten.

450,- €





Rock & Graner Bahnsteighallen

2 Rock & Graner Bahnsteighallen, eine original mit Sitzbank und 8 Säulen, handlackiert, dazu eine Replik-Halle, leichte Alterungsspuren, L 59, Z 2, selten.

3.800,- €

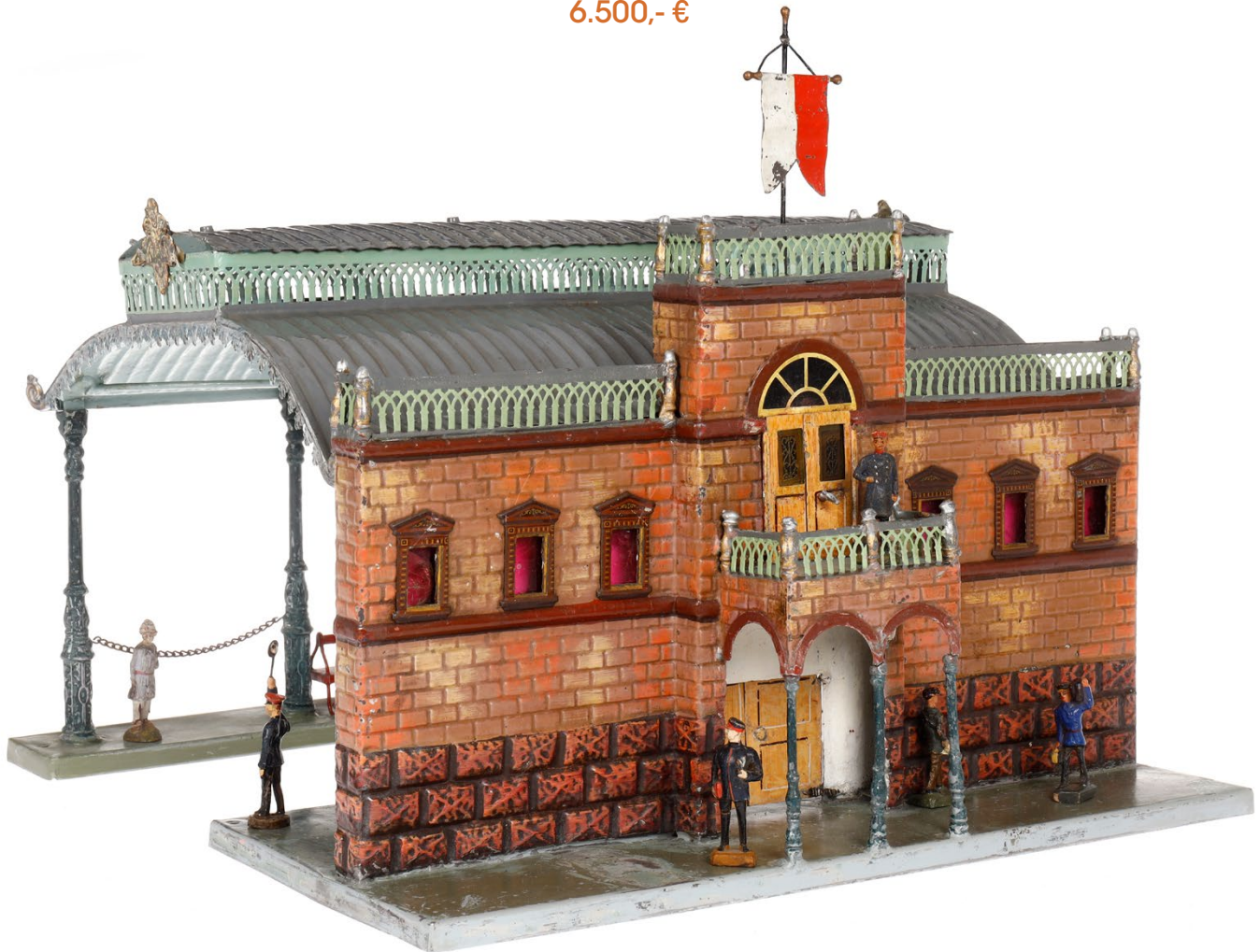


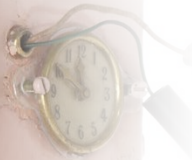


Rock & Graner Kulissenbahnhof

Rock & Graner Kulissenbahnhof, uralt, Mauerprägung, handlackiert, mit Inneneinrichtung, Balkon und Fahne, Hallendach mit Bahnsteig, Sitzbank, 4 Säulen, Signalen und Beleuchtung, mit Inneneinrichtung, z.B. Fahrkartenschrank, Uhr und Landkarten, Bodenplatte LS, Gebrauchs- und Alterungsspuren, 2 Verzierungen von Hallendach tw ersetzt, L 41, sonst noch Z 2, Rarität.

6.500,- €





Rock & Graner Übergangssteg

Rock & Graner Übergangssteg, uralt, Mauerprägung, handlackiert,
2 Sitzbänke und 1 Laterne ergänzt, bestückt mit 3 Signalen, tw LS,
Alterungs- und Gebrauchsspuren, L 65, Z 3, Rarität.

4.800,- €





Issmayer Panzerzug

Issmayer Panzerzug, Spur 0, uralt, handlackiert und CL, Uhrwerk intakt, mit A-1 Lokomotive, Transportwagen und Begleitschutzwagen, Originalerhaltung mit altersbedingten Lackschäden, Länge von Lok 11, Wagenlänge 11 und 8, sonst Z 2, große Seltenheit und historisch wertvoll!

4.800,- €





Bing Straßenlaternen

2 Bing amerikanische Straßenlaternen, uralt, handlackiert, elektr. beleuchtbar,
„B`way 42nd St“, kleine LS, tw Alterungs- und Gebrauchsspuren, H 37, Z 2.

300,- €





Jugendstil Statue

Jugendstil-Statue, Malerin, Guss, handlackiert, auf verziertem Sockel,
leichte Alterungsspuren, H 33, Z 2.

480,- €





Ölgemälde

Ölgemälde „Rummel bei Nacht“, Leo Nyssen Düsseldorf, Öl/Holz,
Genremaler der Düsseldorfer Schule (1897-1945), 90x120, gerahmt,
seltene dramatische Lichtszene, im expressionistischen Stil, min. Alterungsspuren.

4.800,- €





Tipple Toppie Musterkarton

Tipple Toppie Musterkarton mit Miniaturtieren und Figuren, Masse, bemalt,
Karton leicht def., Figurenhöhe 5, sonst Z 2.

100,- €



2010
4/6

2015
5/6

2026
3/6

2040
5/6

2040
3/8

2090/6
2/6

2140
2/6

2140
2/4

2180
2/6

2258
8/6

3008
5/6

3004
5/6

3000
5/6

2404
3/6

2420
5/8

2444
3/2

2450
2/6

2500
7/6

2544
3/6

2520
7/6

2550

2530

2604

2600

2600



Emaillieschilder

4 kleine Emaillieschilder, Persil, Maggi, Osram und Suma, gewölbt,
tw größere Emailleabplutzer an Befestigungsstellen, L 16, 18 und 2.

50,- €



MAGGI'S WÜRZE



os

Bi

Allianz Emailleschild

Allianz Emailleschild „Versicherungs-Aktien-Gesellschaft“,
gewölbt, L 25, Z 1.

50,- €



ALLIANZ



Blechschild „Fulda Reifen“

Altes Blechschild „Fulda Reifen“, uralt, lithographiert,
 „Schiller Werk Blech- & Plakatfabrik“, tw Roststellen,
 Gebrauchs- und Alterungsspuren, 25 x 17, Z 3.

50,- €





— Strassenwarter : —

Mensch Sie ruinieren ja Ihre Reifen!

— Radfahrer : —

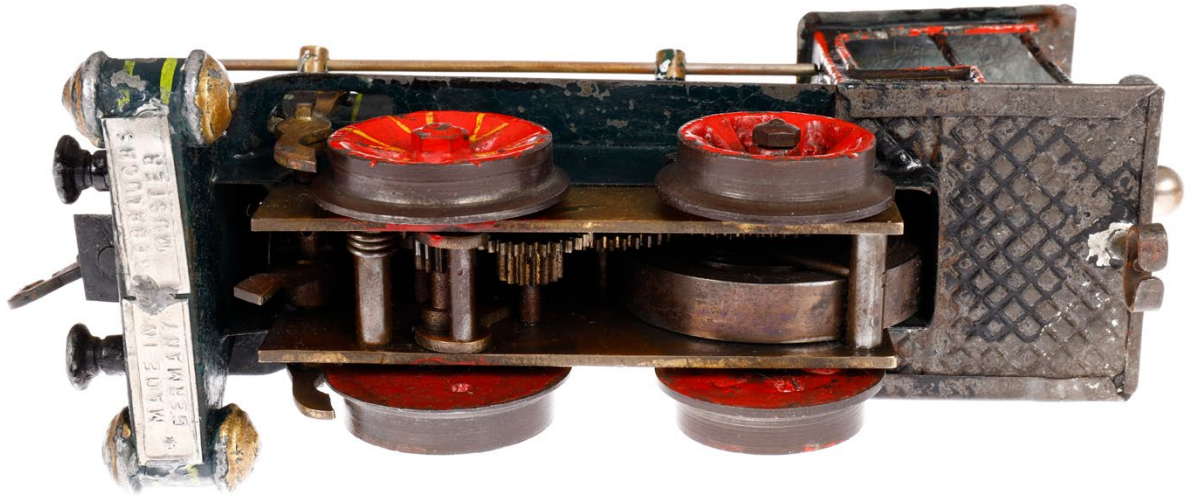
Keine Idee, ich fahre ja Fulda Pneumatik!

Märklin Lok 1020

Märklin B-Dampflok 1020, mit 2A-Tender, Spur 0, uralt, handlackiert, v+r, mit Bremse, intakt, Galeriestangen, Ausführung mit geschlossenem Rad und rundem Zylinder, Anzeige im Führerhaus, Alterungs- und Gebrauchsspuren, Tender aufgearbeitet, Führerhausdach LS, sonst Z 2.

3.500,- €



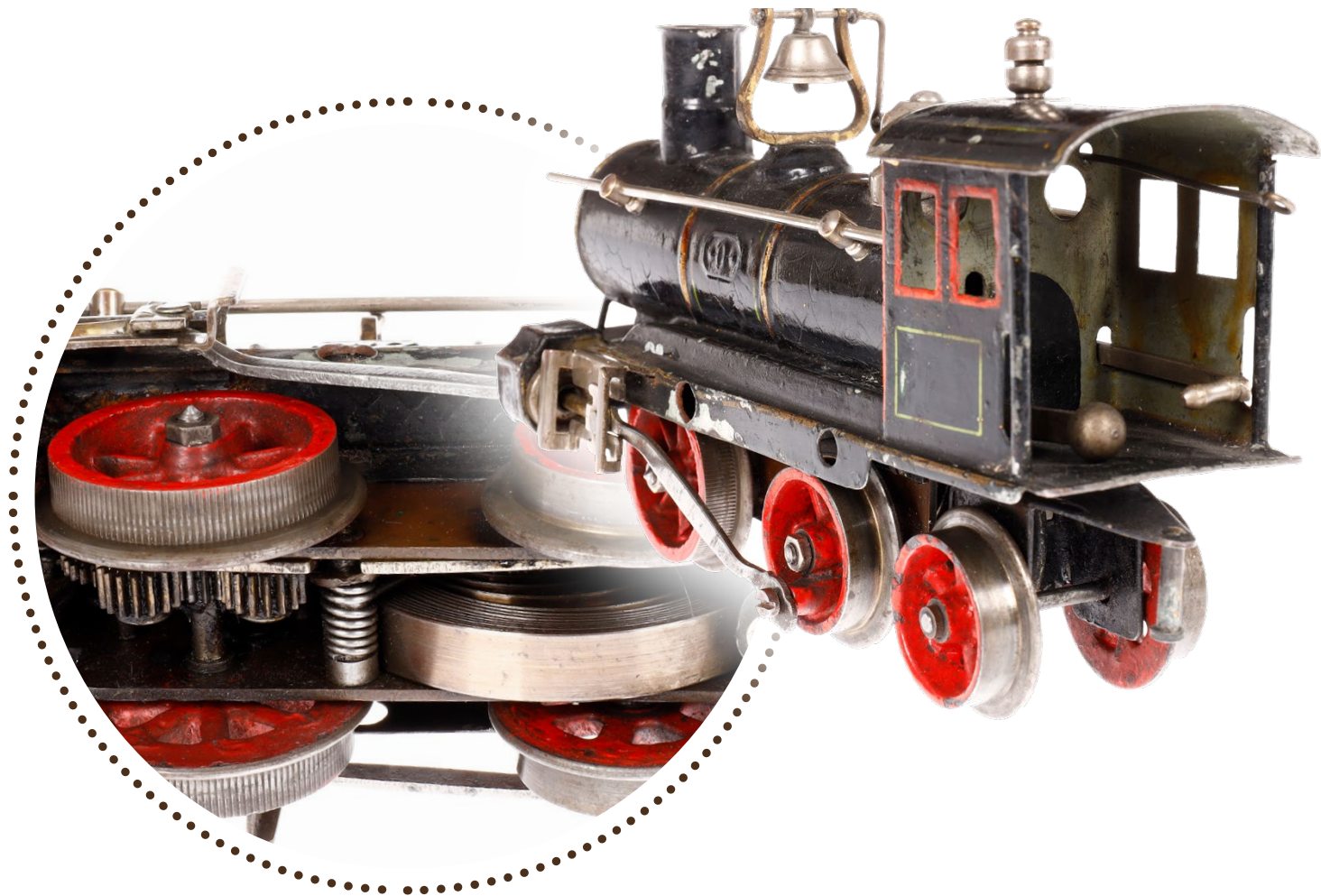


Märklin Lok AD 1020

Märklin amerikanische B-1 Dampflokomotive AD 1020, mit 2A-Tender, Spur 0, uralt, handlackiert, mit Kuhfänger, Glocke und Galleriestangen, Uhrwerk intakt, v+r, mit Bremse, Stecklaterne fehlt, Alterungs- und Gebrauchsspuren, kleine LS, Z 2-3.

1.500,- €





Märklin Fahrplanständer

Märklin Fahrplanständer, uralt, handlackiert, zum Aufklappen, mit 2 Original-Fahrplänen, Mittelteil mit dekorativer lithographierter Blechtafel bestückt, leichte Alterungsspuren, H 15, sonst Z 2, selten.

1.500,- €



berg. Jugend-Eisenbahn.

Friedrichshafen-Ulm-
Stuttgart-Bretten.

an	10 ³⁷	6 ³⁵
"	11 ⁴²	4 ⁴⁶
"	4 ¹³	9 ²⁴
"	9 ¹⁸	3 ⁴⁴
"	8 ⁵³	3 ⁰⁵
"	7 ²³	2 ¹²
"	6 ⁵⁴	1 ⁵¹
ab	6 ⁰⁰	5 ¹⁰
an	8 ⁰⁰	3 ⁰⁴
"	6 ¹⁵	1 ¹⁸
ab	—	2 ¹⁵
an	—	1 ¹⁶
"	6 ¹⁵	1 ¹⁶
"	5 ⁵⁹	1 ^{1/2}
ab	5 ¹⁰	12 ⁴²
an	5 ²⁰	12 ³²
"	4 ⁴⁴	12 ⁰⁹
"	—	11 ⁵⁶
"	—	11 ³⁸
"	—	11 ¹³



Fahrplan der Pr...

Frankfurt-Manau-Leip...

9 ³⁰	9 ⁰⁰	ab
10 ⁰⁶	9 ³⁰	an
—	3 ¹⁵	ab
—	4 ⁵⁴	—
10 ⁰²	3 ³²	—
10 ²⁶	9 ⁵⁴	—
11 ²¹	10 ⁴⁹	—
11 ⁴⁹	11 ¹⁶	—
12 ⁴⁹	12 ¹⁷	an
11 ¹⁸	10 ⁴⁹	ab
11 ²⁵	10 ⁵⁷	—
12 ⁵⁴	12 ²²	—
145	116	—
153	—	—
209	—	—
224	148	—
239	204	an
253	215	—
4	350	—
—	431	—
—	453	—
—	710	—
—	636	—

Breslau-Dresden-Reichenbach.		Reichenbach-Breslau.		
640	725	an	115	84
430	441	an	108	101
634	631	an	68	99
634	637	an	61	89
634	638	an	63	93
—	—	ab	53	89
—	—	ab	58	72
715	716	an	58	70
—	742	an	30	618
754	802	an	312	—
858	903	an	116	84
—	950	9 ³⁵	131	244
—	—	an	1246	293
1130	113	an	113	—
1153	229	an	93	111
1218	241	an	73	114
241	512	an	69	111
—	39	ab	69	107



München-Stuttgart-Nürnberg-Bamberg-Hof.		Hof-Bamberg-Nürnberg-Stuttgart-München.			
6 ³⁰	10 ⁴¹	ab	München	4 ²⁵	5 ⁴⁰
8 ³⁰	12 ⁴¹	an	Wolfrach	4 ²⁵	5 ⁴⁰
9 ⁴¹	12 ⁴¹	an	Ingolstadt	4 ²⁵	5 ⁴⁰
10 ⁴¹	1 ⁴¹	an	Eichstätt	4 ²⁵	5 ⁴⁰
11 ⁴¹	2 ⁴¹	an	Plainfeld	4 ²⁵	5 ⁴⁰
12 ⁴¹	3 ⁴¹	an	Sonthofen	4 ²⁵	5 ⁴⁰
1 ⁴¹	4 ⁴¹	an	Georgsmund	4 ²⁵	5 ⁴⁰
2 ⁴¹	5 ⁴¹	an	Nürnberg	4 ²⁵	5 ⁴⁰
3 ⁴¹	6 ⁴¹	an	Erfurt	4 ²⁵	5 ⁴⁰
4 ⁴¹	7 ⁴¹	an	Erlangen	4 ²⁵	5 ⁴⁰
5 ⁴¹	8 ⁴¹	an	Forchheim	4 ²⁵	5 ⁴⁰
6 ⁴¹	9 ⁴¹	an	Bamberg	4 ²⁵	5 ⁴⁰
7 ⁴¹	10 ⁴¹	an	Lichtenfels	4 ²⁵	5 ⁴⁰
8 ⁴¹	11 ⁴¹	an	Hochstadt	4 ²⁵	5 ⁴⁰
9 ⁴¹	12 ⁴¹	an	Kulmbach	4 ²⁵	5 ⁴⁰
10 ⁴¹	1 ⁴¹	an	Neumarkt	4 ²⁵	5 ⁴⁰
11 ⁴¹	2 ⁴¹	an	Hof	4 ²⁵	5 ⁴⁰
12 ⁴¹	3 ⁴¹	an	—	4 ²⁵	5 ⁴⁰
1 ⁴¹	4 ⁴¹	an	—	4 ²⁵	5 ⁴⁰
2 ⁴¹	5 ⁴¹	an	—	4 ²⁵	5 ⁴⁰
3 ⁴¹	6 ⁴¹	an	—	4 ²⁵	5 ⁴⁰
4 ⁴¹	7 ⁴¹	an	—	4 ²⁵	5 ⁴⁰
5 ⁴¹	8 ⁴¹	an	—	4 ²⁵	5 ⁴⁰
6 ⁴¹	9 ⁴¹	an	—	4 ²⁵	5 ⁴⁰

Bing Antriebsmodell Bergdiorama

Bing Antriebsmodell Bergdiorama, mit Wasserrad, Baumstammsäge, See und Ente, uralt, handlackiert, L 27, leichte Alterungsspuren, Z 1-2.

900,- €





Märklin Bahnhof 2006

Märklin Bahnhof 2006, Spur 1, uralt, handlackiert, mit Läutewerk, 4 Steckfiguren, 4 Steckschildern, Inneneinrichtung und farbigem Glas, für Kerzenbeleuchtung, leichte Alterungs- und Gebrauchsspuren, Länge 39,5, Z 2.

2.500,- €





Französischer Automat

Seltener französischer Automat, Ruderboot, mit Matrose und Ausflüglerin, jeweils mit Porzellankopf S*H, Matrose beweglich als Ruderer, mit Holzdeck und Bootskörper aus Blech, Uhrwerk intakt, Originalverkleidung, Glasaugen, Kleidung vom Mädchen altersbedingt zerschlissen, auf Holzständer, L 46, leichte Alterungsspuren, Z 2, abgebildet im Buch von Jac Remise *L'âge d'or des Jouets*, S. 167.

7.500,- €



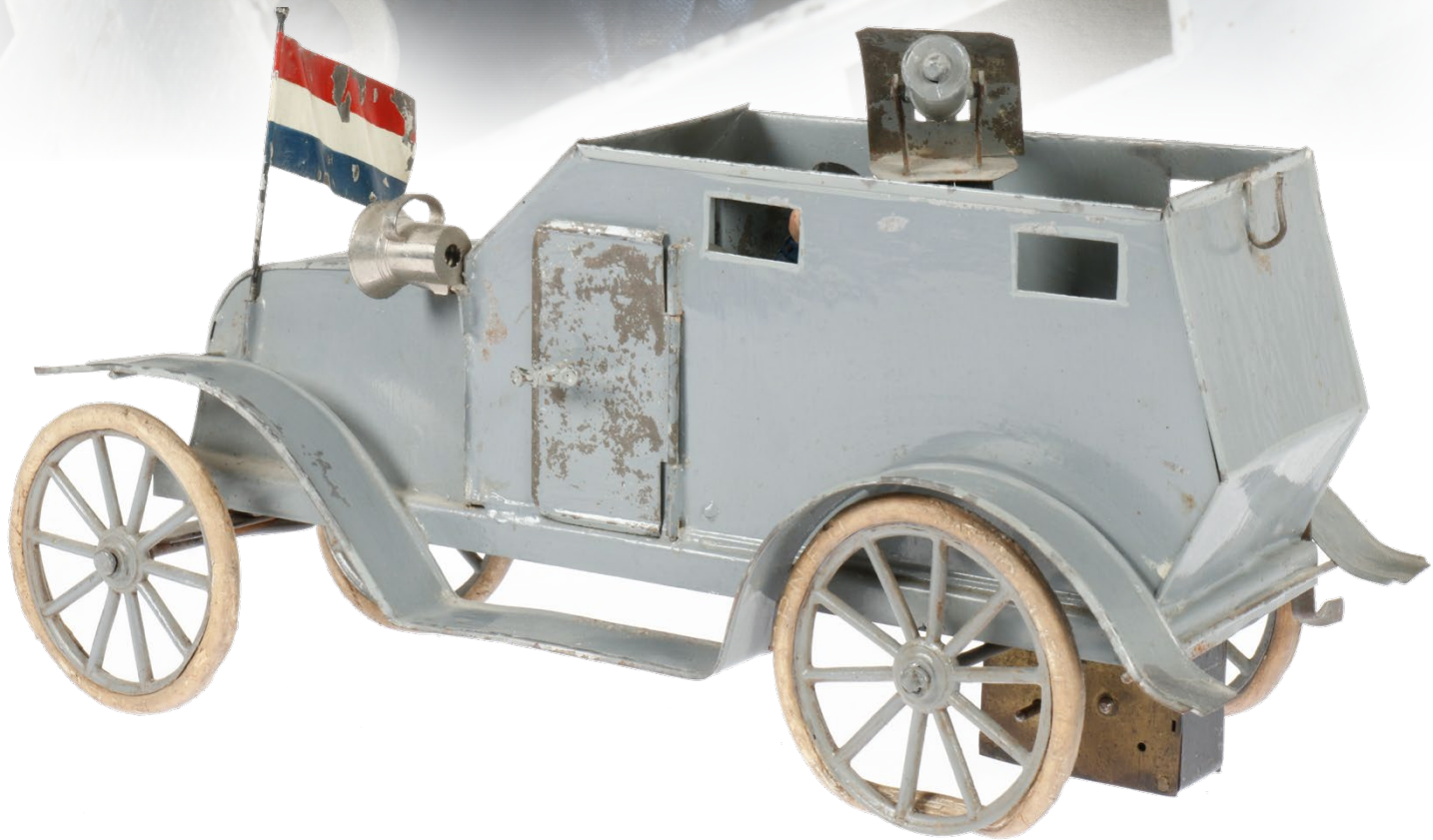


Pinard Militärwagen

Pinard Militärwagen mit MG und Fahrerfigur, uralt,
HL, gummibereift, intakt, mit Bremse, altersbedingte LS, L 33, Z 2.

1.600,- €





Offener Viersitzer

Offener Viersitzer, uralt, handlackiert, bezeichnet SB/80 RD, mit 2 großen Scheinwerfern, Hupe und einstellbarer Lenkung, Uhrwerk mit Bremse, gummibereift, 1 Rad lose, 1 Gummibereifung fehlt, 1 Trittbrett lose anbei, mit Rücklicht und Nummernschild, bezeichnet A.142, tw Lackabplatzungen, besetzt mit 2 Teefiguren, Alterungsspuren, L 32, schöne Größe.

2.500,- €





Märklin B-Dampflok „R I“

Märklin B-Dampflok „R I“ R 4021, Spur 1, spiritusbetrieben, mit 2A-Tender, handlackiert, Stecklaternen fehlen, feststehender Zylinder, Galeriestangen mit Holzhülsen, Gebrauchsspuren, LS am Führerhaus und Kessel vorne, Z 3.

750,- €

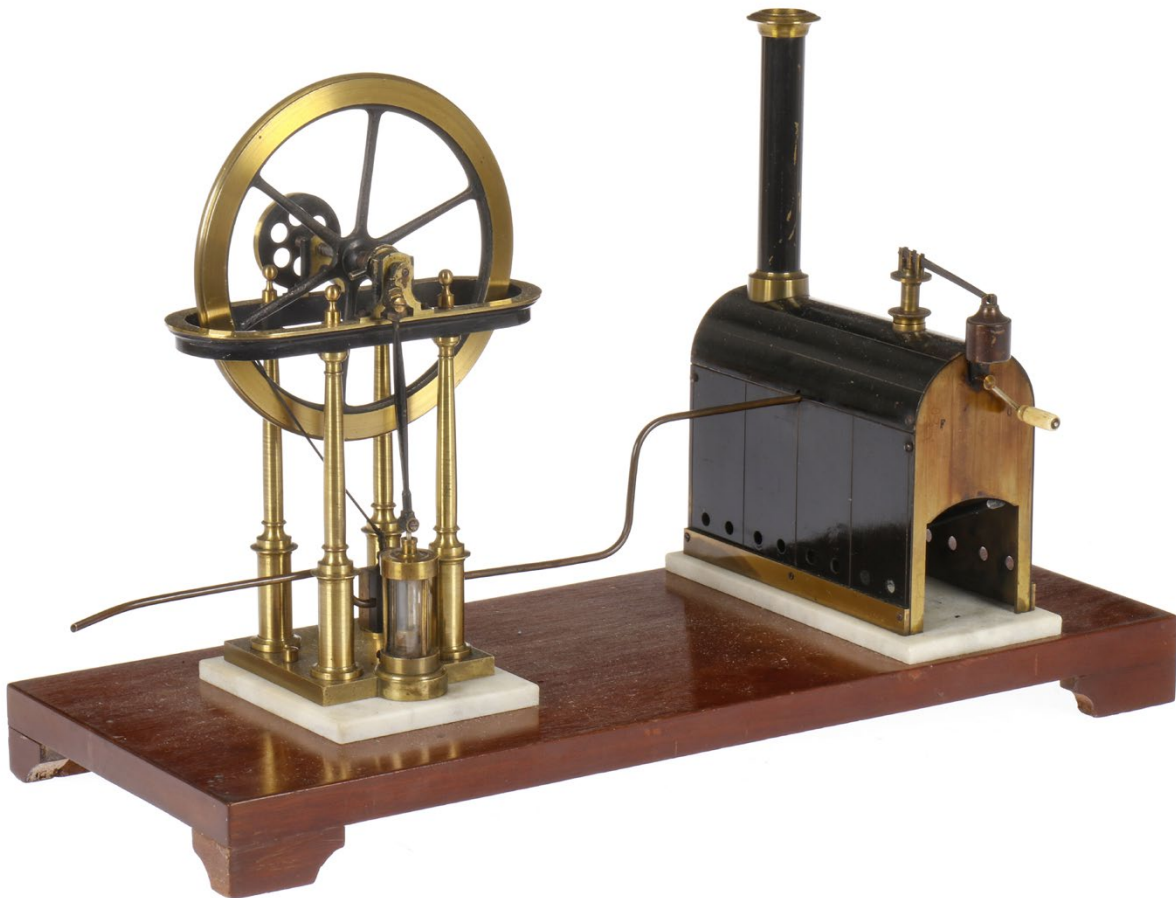


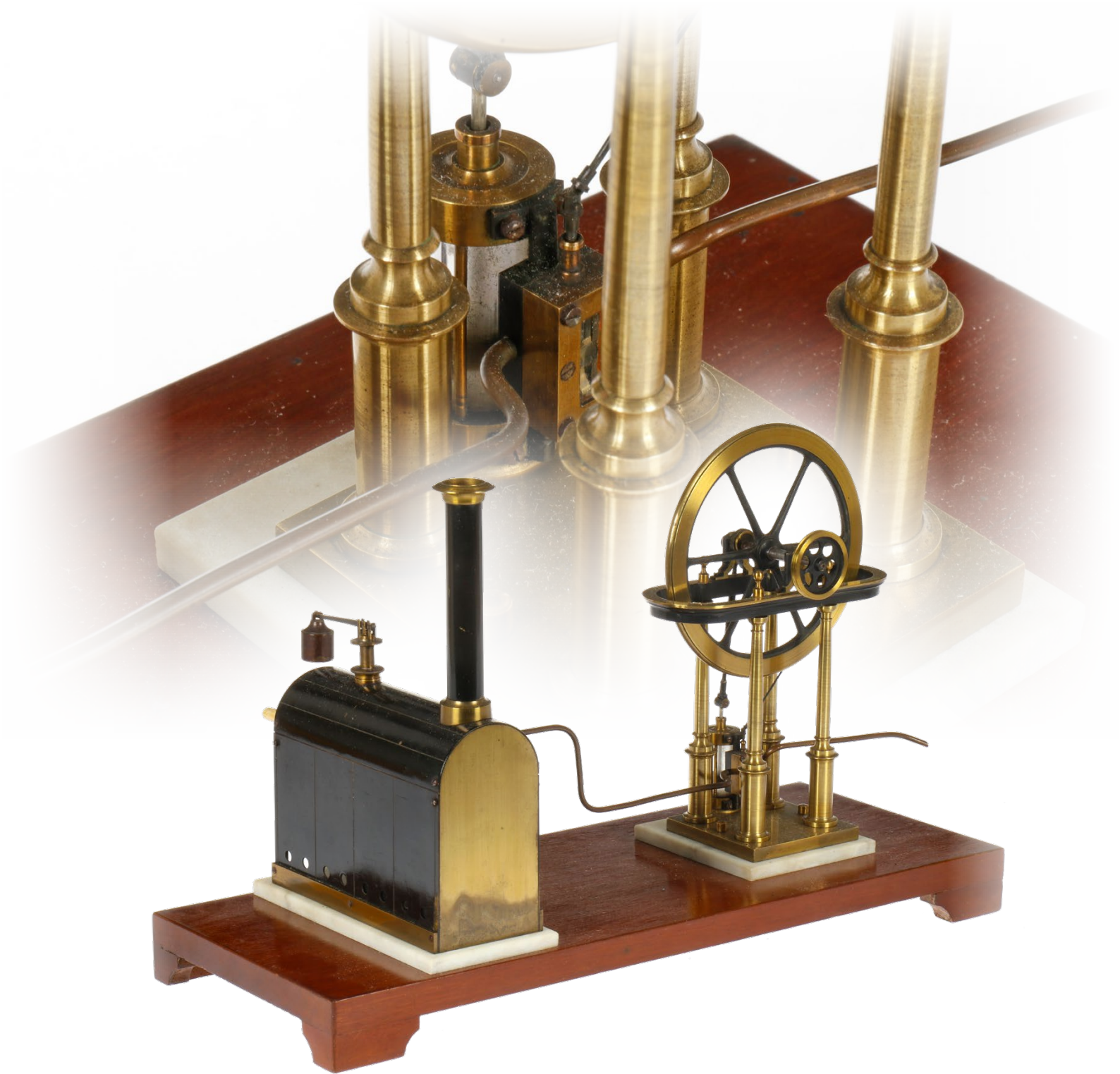


Radiguet Dampfmaschine

Radiguet Dampfmaschine, liegender Kessel, KD 6,
in handlackiertem Kesselhaus, mit Gewicht und Brenner,
auf gemeinsamer Holzplatte mit stehendem Messing-Maschinenrad
und feststehendem Glaszylinder, L 45, leichte Alterungsspuren, Z 1.

1.800,- €





Leuchtturmuhr

Leuchtturmuhr, Guss, vergoldet, um 1900, mit dreh- und beleuchtbarem Glasaufsatz mit römischen Zahlen, intakt, H 43, leichte Alterungsspuren.

950,- €





Nachtwächter-Türmchenuhr

Nachtwächter-Türmchenuhr um 1770, Gehäuse Holz, aus einem Stück geschnitzt, farbig gefasst, Geh- und Schlagwerk, halbstündiger Schlag auf Glocke, Fadenaufhängung, mit Pendel und Schlüssel, intakt, Emaillezifferblatt mit arabischen Zahlen, kleine Beschädigung an der Feineinstellung, gewölbtes Glas, mundgeblasen, Alterungsspuren, H 47.

1.500,- €





Winter-Tanz-Vergnügen

Winter-Tanz-Vergnügen, Magnetspiel mit Dorfkulisse, wohl Erzgebirge und 11 tanzenden Figuren, uralt, mit Handkurbel, Musikwerk (def.), fein handlackiert, Figuren mit beweglichen Beinen, Holz/Masse, Technik hakt, muss neu eingestellt und restauriert werden, sehr selten, mit hohem romantischen Charme, Länge 21 x 21.

3.800,- €





Märklin Ocean-Schnelldampfer

Märklin Ocean-Schnelldampfer 5050 D/9, um 1919, handlackiert, dampfbetrieben, mit 2 Schrauben und 2 feststehenden Präzisionszylindern, komplett mit Brenner, Handschaltung für Vor- und Rückwärtsgang, abnehmbarer Deckaufbau, mit vielen Details, Rettungsboote tw ergänzt, Alterungs- und Gebrauchsspuren, kleine Lackschäden und kleine Ausbesserungen, L 98, auf neuem Schlitten, guter Originalzustand.

29.000,- €





Frühe Batterie

Frühe Batterie mit Glasflasche und Widerstand,
im Holzkästchen, L 21, Z 2.

300,- €





Esso Werbefigur

Esso Werbefigur mit 2 „Mobil“-Blechdosen,
Masse, bemalt, H 50, Z 2.

350,- €



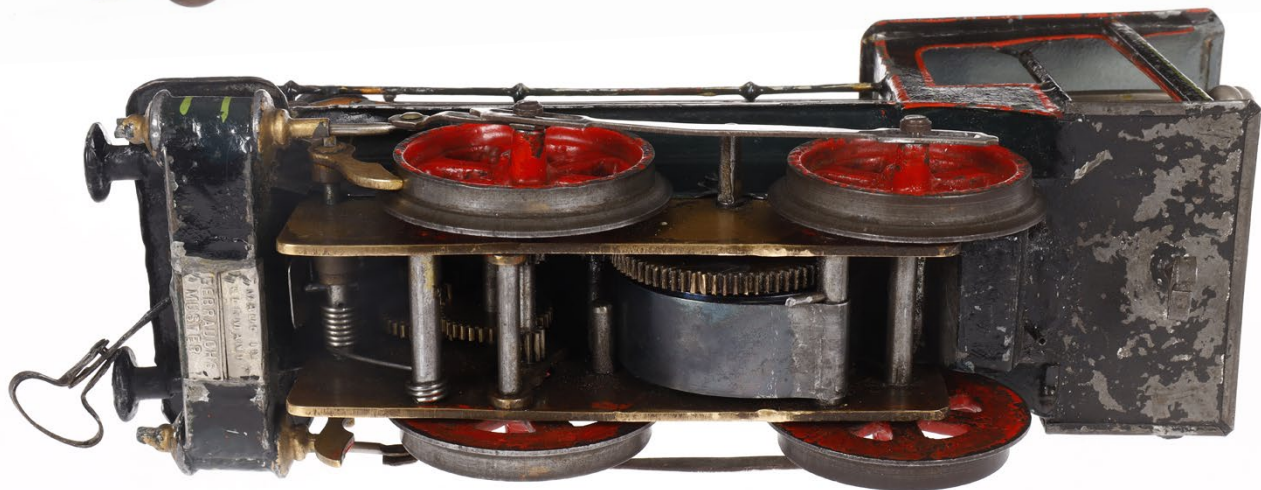


Märklin Zugpackung

Märklin Zugpackung, Spur 2, uralt, handlackiert, mit B-Dampflok D 1022, 2A-Tender, 2 Personen- und 1 Packwagen, Lok mit runden feststehenden Zylindern, Bremse, vor- und rückwärts und langsam und schnell fahrend, umlaufende Galleriestangen, Uhrwerk intakt, vom Kessel zum Schlot und Pufferbohle leicht ausgebessert, tw gealterter Lack, Tender und Wagen mit Gussrädern, breite Bügelkupplungen, roter Wagen LS und Farbplatzungen rundum tw ausgebessert, Wagenlänge 16, mit 8 gebogenen Schienen, 3 geraden und 1 Anschluss-Schiene, im leicht zerschlissenen OK, schönes Deckelbild, mit Schlüssel, allgemein leichte Alterungs- und Gebrauchsspuren, sonst Z 2.

3.200,- €





Bing Doppeldecker-Bus

Bing Doppeldecker-Bus „General“, „LU-8428“, uralt, CL, mit Werbeaufschriften,
Uhrwerk intakt, Lenkung verstellbar, Uhrwerkgehäuse min. RS,
min. Alterungsspuren, sonst sehr guter und originaler Zustand, L 18,5, Z 1-2, selten.

2.900,- €





Märklin Spur 1-Zug

Märklin 5-teiliger Spur 1-Zug, uralt, handlackiert, mit B-1 Dampflokomotive 1021 D, 2A-Tender, Personenwagen 1941, internationaler Speisewagen 1942, internationaler Schlafwagen 1943 mit Inneneinrichtung, 6 originalen Sitzfiguren und 2 Faltenbälgen, Uhrwerk von Lok intakt, mit Galleriestangen und 2 imit. Laternen, min. Alterungsspuren, Wagenlänge 29, sehr guter und originaler Zustand, selten als Ensemble.

3.500,- €



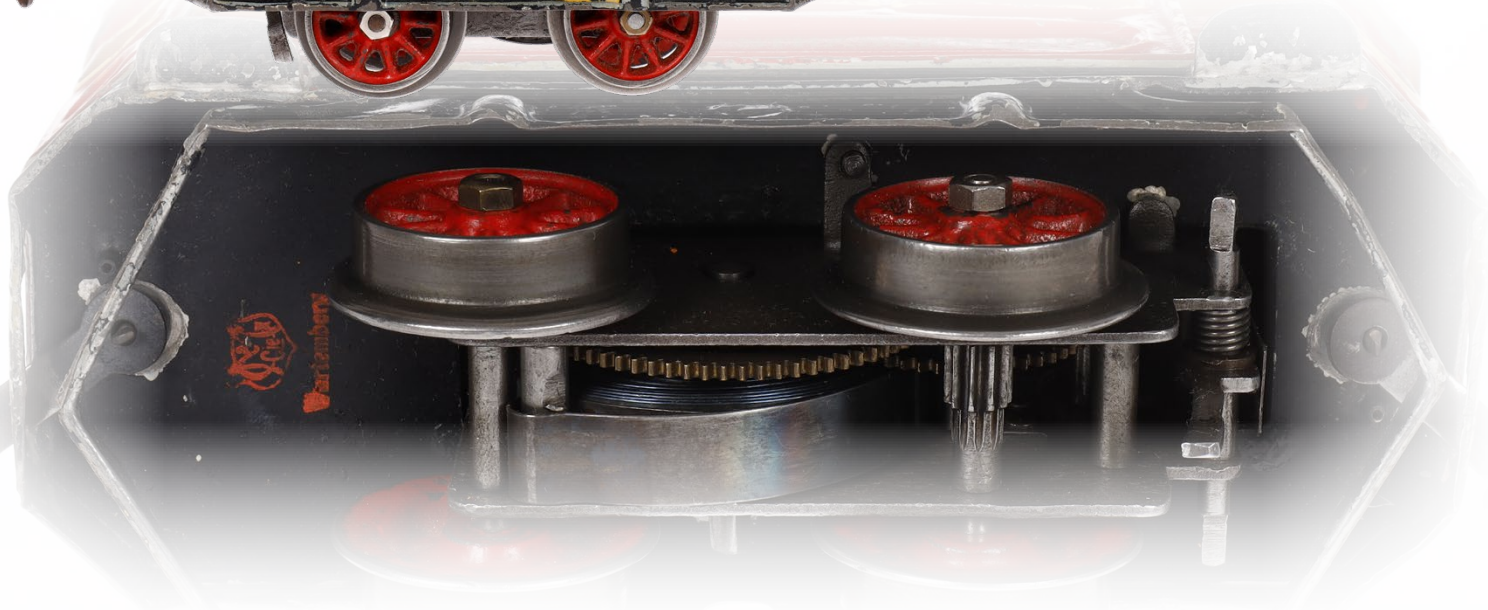


Märklin Straßenbahn

Märklin Straßenbahn „Electrische Strassenbahn“, Motorwagen 1070, Spur 0, handlackiert, Uhrwerk intakt, mit 5 Sitzfiguren, tw LS an Kanten, leichte Alterungs- und Gebrauchsspuren, Z 2, selten.

12.000,- €





Märklin Post-/Gepäckwagen

Märklin Post-/Gepäckwagen 1844, Spur 2, uralt, handlackiert, 4 AT 4A Gussräder, 4 ST, 2 DT, mit Inneneinrichtung, Oberlichtdach mit 4 imit. Lüftern, leichte Alterungs- und Gebrauchsspuren, leicht gealterter Lack, L 36, Z 2.

1.200,- €





Märklin Kaiserwagen

Märklin Kaiserwagen 1842, Spur 2, uralt, handlackiert, mit Kronenwappen, 4 AT, 4A Gussräder, Oberlichtdach mit 4 imit. Lüftern, mit Inneneinrichtung, leicht gealterter Lack, min. LS und Gebrauchsspuren, L 36, Z 2.

2.300,- €





Kleiner Raddampfer

Bing? kleiner Raddampfer, uralt, handlackiert, mit Sitzbank, Fahne, Mast und versch. Figuren, Uhrwerk intakt, min. Alterungsspuren, min. LS, L 30, Z 2, selten, sehr guter Original-Zustand.

9.500,- €





Bing Spur 1-Zug

Bing 6-teiliger Spur 1-Zug, uralt, handlackiert, mit B-Uhrwerklok, Uhrwerk intakt, nur vorwärts, mit Bremse, Galleriestangen, Tender, 3 Personenwagen und Packwagen, Gussräder, tw mit kleinen Ausbesserungen, Dächer tw LS, tw mit neuem Schutzlack konserviert, Wagenlänge 13, mit 8 gebogenen und 3 geraden Schienen, in fremdem Holz-OK von AS mit schönem Deckelbild, OK-Inneneinrichtung neu, mit Schlüssel, sonst Z 2.

1.800,- €





Bing Leitungskiosk

Bing Zeitungskiosk, uralt, lachsfarben/grau handlackiert, mit Wetterfahne, Uhr, AT und Dachverzierungen, H 19, in dieser Farbe Rarität, Z 2.

4.800,- €





Zugpackung mit Bing Spirituszug

Zugpackung mit 5-teiligem Bing Spirituszug, Spur 1, uralt, handlackiert, mit 1-A Spirituslokomotive, patinierter Kessel, komplett mit Pfeife, Brenner, Galeriestangen und 2 oszill. Zylindern, Wagendächer farblich nachgebessert, mit 8 gebogenen und 2 geraden Schienen, seltener Holz-OK mit schönem Deckelbild, papierbezogen, Alterungsspuren, Wagenlänge 13, in dieser Zusammenstellung und Einheit typisch für die frühen Jahre der Spielzeugeisenbahn, Z 2.

2.500,- €





Märklin Kleinstadt-Bahnstation

Märklin Kleinstadt-Bahnstation 2850, uralt, handlackiert, mit realistischer und hübscher Ausstattung, mit 2 Blumenbeeten, 2 Lampen, Stellhäuschen und dadurch verstellbarem Signal, mit Telegraph, Uhr, Hinweisschild und Blumentöpfen, min. Alterungsspuren, Zaunstück und Uhr ergänzt, L 68, sonst Z 1.

13.000,- €





Rock & Graner Zugpackung

Rock & Graner Zugpackung, Spur 1, uralt, handlackiert, mit B-Dampflok, Uhrwerk intakt, nur vorwärts, ohne Bremse, umlaufende Galleriestange, runde Zylinder, Kessel am Schlot und Führerhaus minimal eingedellt, mit 2A-Tender, 2 Personen- und Packwagen, je 2A-Gussräder, dazu 8 gebogene und 8 gerade Schienen, 1 mit Stoppmechanismus, dazu Schlüssel, Wagenlänge 12, originales Deckelbild, Karton rest., sehr schöne originale Erhaltung.

2.300,- €





Bing Leuchtturm

Bing Leuchtturm, uralt, handlackiert, mit Kerzenbeleuchtung und drehbarem Scheinwerfer, tw Alterungs- und Gebrauchsspuren, H 38, schöner originaler Zustand, Z 2, selten.

7.500,- €





Märklin Zugpackung

Märklin Zugpackung, mit 5-teiligem frühen Spur 0-Zug, handlackiert, mit A-1 Dampflok 1020, nur vorwärts, ohne Bremse, intakt, mit Tender, 1 Personen- und 2 Güterwagen, sehr frühe Ausführung vor 1900, Hakenösenkupplungen, mit Schlüssel, 6 gebogenen und 2 geraden Schienen, kleine altersbedingte LS, Wagenlänge 8, im OK mit Original-Deckelbild, Karton tw verstärkt, Z 2.

1.200,- €





Plank Zugpackung

Plank Zugpackung, mit 5-teiligem Uralt-Zug, Spur 1, handlackiert, 1-B Dampflokomotive „Union“, Uhrwerk intakt, nur vorwärts, mit 2 runden Zylindern und Galeriestangen, dazu Tender, 2 verglaste Personenwagen mit Inneneinrichtung, mit Dachlüftern, und Packwagen (Dach farblich nachlackiert), mit 7 gebogenen Schienen, Schlüssel und 5 Sitzfiguren aus Zinn, kleine Ausbesserung an Rauchkammertür, Wagenlänge 14, sonst sehr gut erhaltener Original-Zustand, im OK mit schönem Deckelbild, Deckel rest., Z 1-2.

1.800,- €





Bodenläuferzug

Sehr früher Bodenläuferzug, Spurweite 50 mm, Lok mit Tender und 2 Güterwagen, Gussräder, Lok tw stark gealterter Lack und kleine Ausbesserungen, Wagenlänge 8, Z 3.

650,- €





Märklin Blechtunnel

Märklin Blechtunnel 2526/1, mit Achsenstraße, durchbrochener Felswand, rauer Erdimitation, Tellskapelle und Original-Turm, handlackiert, L 52, Z 1-2.

800,- €





Märklin Spur 1-Zug

Märklin Spur 1-Zug, uralt, mit B-Dampflok 1021, intakt, nur vorwärts, mit Bremse, handlackiert, mit 2A-Tender und Abteilwagen, Gussräder, breite Bügelkupplungen, Wagenlänge 13, Z 2, in alter Holzkiste.

950,- €



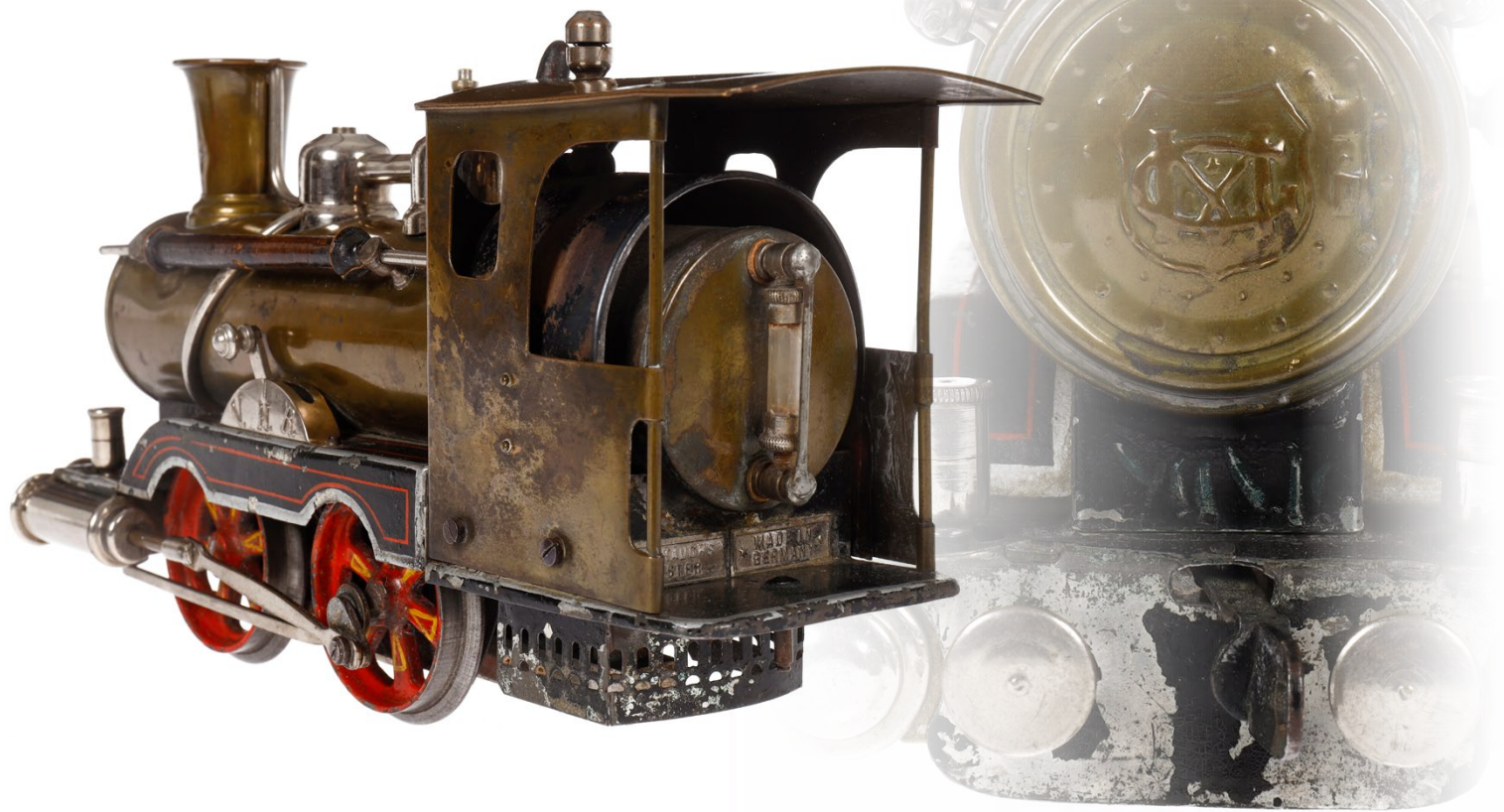


Märklin B-Spiritusdampflok

Märklin B-Spiritusdampflok 4021, Spur 1, uralt, Messingausführung, mit Armaturen, Brenner und 2 feststehenden Zylidern, Galleriestangen mit Holzhülsen, ohne Stirnlampen, dazu originaler grau handlackierter 2A-Tender mit seitlichen Galleriestangen, leichte Alterungs- und Gebrauchsspuren, Z 2, selten.

1.400,- €





Dampfkran

Dampfkran, Spur 1, uralt, spiritusbetrieben, handlackiert, breite Bügelkupplungen, Kupferkessel, mit Armaturen und Brenner, oszill. Zylinder, Gussräder, leichte Alterungsspuren, tw rest. und gebaut aus Märklin und Radiguet Teilen, L 15.

650,- €





Märklin Spur 2-Zug

Märklin 5-teiliger Spur 2-Zug, uralt, handlackiert, mit B-Dampflok 1022, vor- und rückwärts, schnell und langsam, mit Bremse, Führerhaus farblich fachmännisch rest., Uhrwerk intakt, mit Tender, 2 Personen- und ged. Güterwagen, Gussräder, breite Bügelkupplungen, Dächer gealterter Lack und mit kleinen Ausbesserungen, Wagenlänge 16, im Papp-Karton, sonst Z 2.

1.800,- €





Bing Wunderfisch

Bing schwimmender Wunderfisch, uralt, handlackiert, Uhrwerk intakt, unter Wasser schwimmend und abwechselnd auf- und niedersteigend, L 35, neuwertig, mit Anleitung, im OK mit Deckelbild, absolute Rarität.

10.500,- €





Bing Spur 3-Spirituszug

Bing 4-teiliger Spur 3-Spirituszug, uralt, handlackiert, Spurweite 67 mm, 1-A Spirituslokomotive, mit patiniertem Kessel, Pfeife und Brenner, 2 oszill. Zylinder, imit. Stirnlampe, 2A-Tender, Personenwagen und Postwagen, Postwagen mit 2 AT und Inneneinrichtung, leichte Alterungs- und Gebrauchsspuren, Führerhaus, Tender und 1 Wagendach fachmännisch aufgearbeitet, 1 Kupplung von Postwagen fehlt, Wagenlänge 18, sonst Z 2.

1.800,- €





Louis Vuitton Jagdtasche

Louis Vuitton monogrammierte Canvas Sac Chasse Jagdtasche,
Adressanhänger und Schloss fehlen, Gebrauchsspuren, L 50.

600,- €





Louis Vuitton Badetasche

Louis Vuitton Centenary Limited Edition Badetasche, 1896/1996,
Isaac Mizrahi, Nr. 0216, PVC/Rindsleder, mit Schultergurt,
leichte Gebrauchsspuren, leicht fleckig, L 44, selten.

900,- €



LV CENTENAIRE
MONOGRAM
1896·1996

ISAAC MIZRAHI

0216

Louis Vuitton Ledertasche

Louis Vuitton Ledertasche „Keepall Runway Tobago Red“, 2006,
mit Heftchen und Schild, min. Gebrauchsspuren, L 50, Z 2, selten.

1.500,- €





Louis Vuitton Ledertasche

Louis Vuitton Ledertasche „Orange Tobago Keepall 50 Orange“, 2006,
mit Heftchen und Papier-Schild,
min. Gebrauchsspuren, L 50, Z 2, selten.

1.500,- €





Hereke Bildteppich

Hereke Bildteppich „Trauriger Herbst“, Seide auf Seide, Dogus Hali, Nr. 81273-I,
625 Knoten/Quadratcentimeter, handgeknüpft, signiert,
mit Fransen auf beiden Seiten, 49 x 42, hochfeine Knüpfkunst
mit über 1,2 Millionen Knoten, mit Expertise, Neupreis: 30.000 Euro,
eines der feinsten Stücke auf dem Weltmarkt, neuwertige Erhaltung.

2.000,- €



CARPET WEAVERS ASSOCIATION



This document certifies and guarantees that the carpet described here in is a genuine 100% handmade artwork.

Dieses Dokument garantiert die Richtigkeit der unter angeführten Angaben und das der Teppich 100% handgeknüpft ist.

Kind, Art : *Hereke*
Desing, Desing : *Trauriger Herbst*
Material, Material : *Seide auf Seide*
Dimensions, Grösse : *49cm x 42cm = 0.21 sqm*
Producer, Hersteller : *Doğuş Hali*
Serial Number, Registrienummer : *81273-1*
Average Knots; Knotenzahl : *~ 25 x 25 = 625 per sqcm*


Confirmation Committee Approval


Association President


Association President



Günthermann Rennwagen

Günthermann Rennwagen „Coupe Gordon Bennet“, uralt, CL, mit 2 handlackierten Fahrerfiguren, gummibereit, Uhrwerk intakt, mit Blasebalg (defekt), Lenkung verstellbar, 1 Teil Arm vom Beifahrer fehlt, Alterungs- und Gebrauchsspuren, tw LS Punkte, sonst noch Z 2, L 22, selten.

8.500,- €





Kinder-Blech-Tretauto

Kinder-Blech-Tretauto, amerikanischer Straßenkreuzer mit Heckflossen, handlackiert, mit „Coca-Cola“-Aufschrift, Blechräder mit Gummibereifung, leichte Alterungs- und Gebrauchsspuren, L 106, Z 2.

1.500,- €



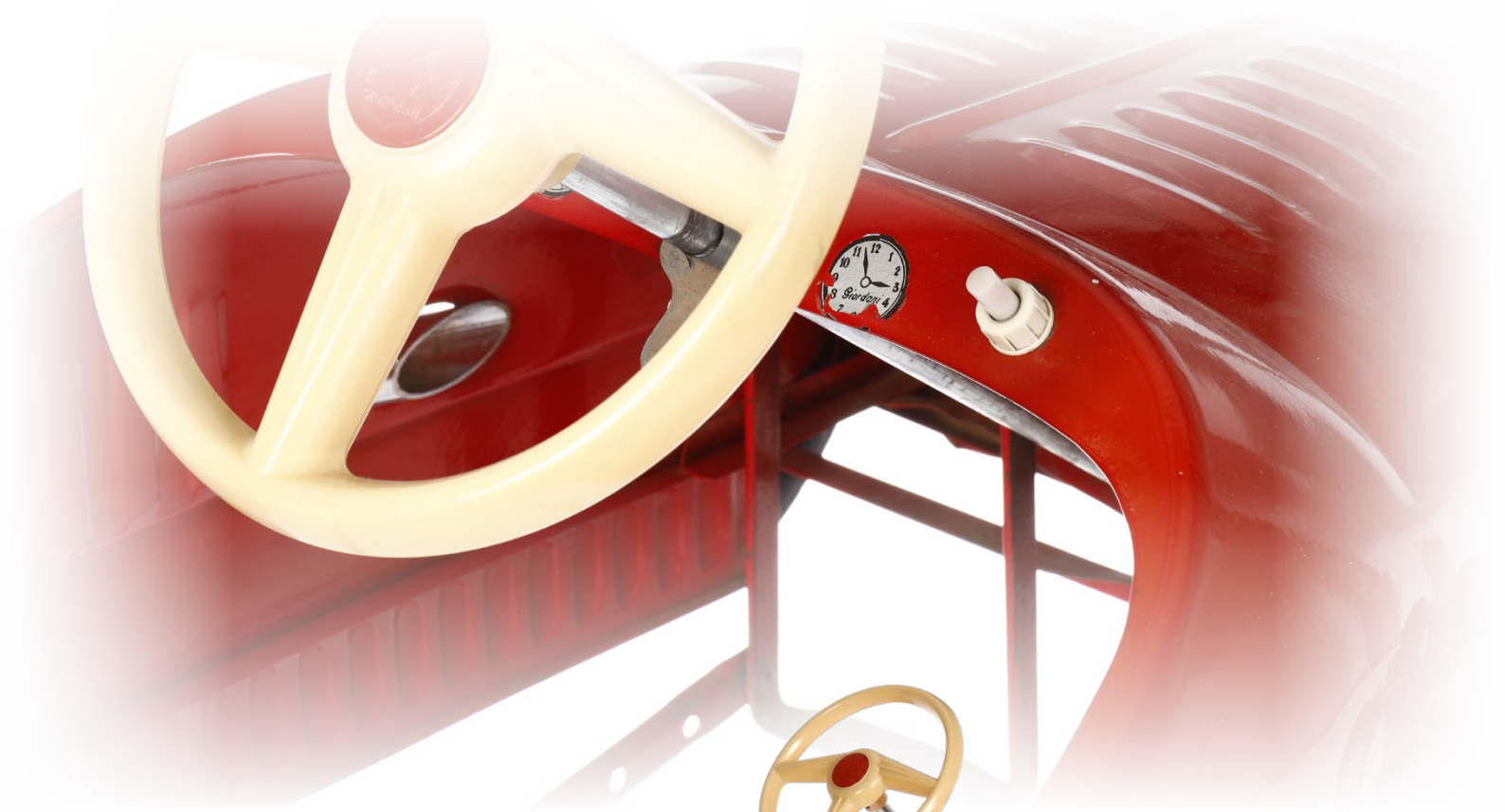


Giordani Tretauto „Ferrari“

Giordani Tretauto, Rennwagen Nr. 8 „Ferrari“, Blech, handlackiert, mit Batteriebeleuchtung, Spreichenräder mit Gummibereifung, leichte Gebrauchsspuren, L 90, Z 2.

1.500,- €





Autoscooter „Baby Rolls“

Autoscooter „Baby Rolls“, 60iger Jahre, lackiert, mit Elektromotor, Batterie und Beleuchtung, Motor an lenkbarem Vorderrad mit Kettenlenkung, Metallrahmen mit Gummileiste, Gummibereifung alt und Gebrauchsspuren, L 130.

450,- €





Pinard Limousine

Pinard viersitzige Limousine mit Stoffverdeck, France, uralt, handlackiert, gummibereift, 2 Türen zum Öffnen, Uhrwerk mit Bremse intakt, mit Lederriemen, Stoffpolster, 3 Scheinwerfern und Hupe, leichte Alterungsspuren, L 38, im OK mit Aufschrift „Automobile Panhard & Levassor 203“ FO-19166, Z 2.

7.000,- €





Bing Dampflok

Bing 2-B Dampflok mit 3A-Tender, Spur 1, uralt, handlackiert, Uhrwerk intakt, Galeriestangen, 3 imit. Stirnlampen, minimale Alterungsspuren, Z 2.

1500,- €

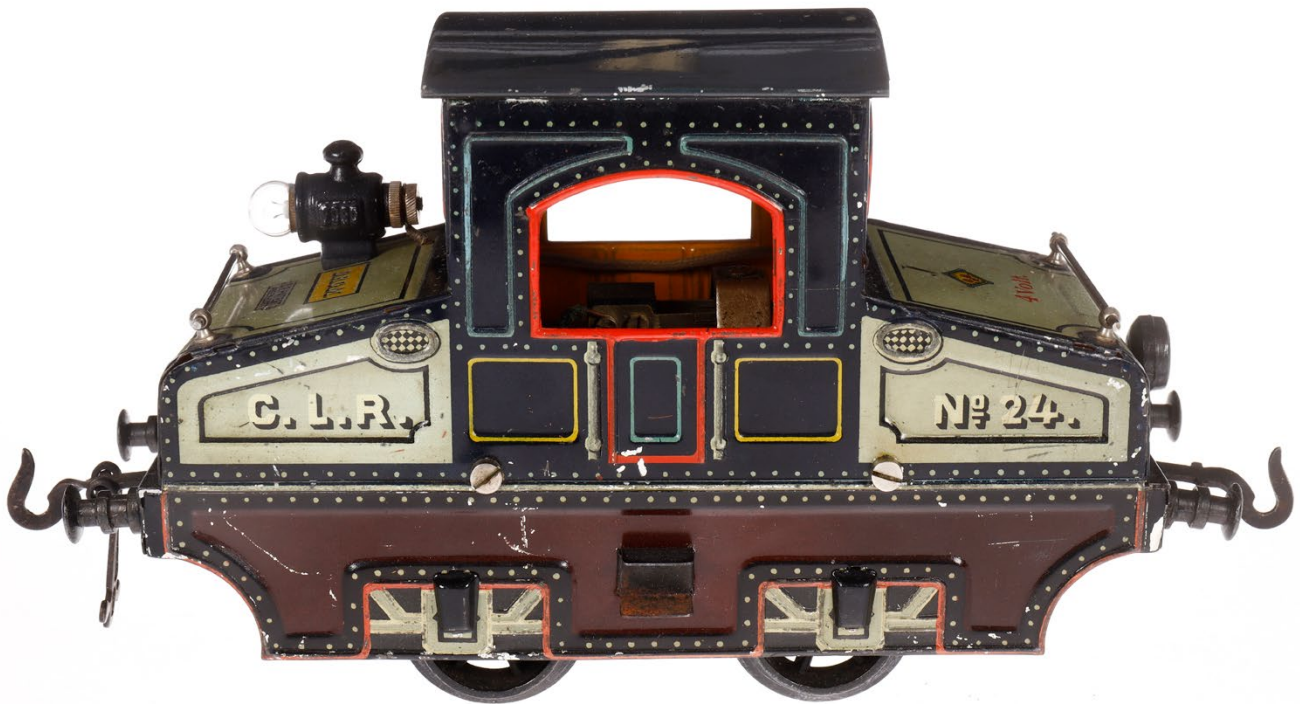




Bing Tunnellok

Bing Tunnellok, CLR No. 24, Spur 1, 4 Volt, CL, 1 el. bel. Stirnlampe,
Galeriestangen, kleine LS, Z 2.

600,- €





Schoenner Dampflok

Schoenner 2-B PLM Dampflok „Coupe Vent“, mit 3A-Tender, Spurweite 75 mm, v + r, spiritusbetrieben, Excenter-Schiebersteuerung, 2 feststehende Zylinder mit Schmierhähnen, mit Armaturen, Pfeife und Brenner, Abdampf durch Kamin, mit Windschneidefläche, Rauchkammertür und Führerhaus spitz, 2 imit. Laternen, Alterungs- und Gebrauchsspuren, Gesamtlänge 80, große Rarität, sonst Z 2, Abb. S. 855 im Buch Tin Toy Trains, von Paul Klein Schiphorst.

28.000,- €





Märklin Dampfmaschine

Märklin stehende Dampfmaschine, uralt, Messingkessel, KD 7, mit Armaturen und Brenner, feststehender Zylinder, auf Fliesenboden, 21 x 14, min. Gebrauchsspuren, Z 1-2.

1.700,- €





Bing Bodenläuferlok

Bing 3-A Bodenläuferlok, uralt, handlackiert, Spurweite 70 mm, leichte Alterungs- und Gebrauchsspuren, L 26, sonst Z 2, selten.

2.800,- €





Bing Schusterwerkstatt

Bing Schusterwerkstatt, uralt, CL, min. Gebrauchsspuren, L 22, Z 1-2,
in diesem Zustand selten.

400,- €





Bing Spengler

Bing Spengler, uralt, CL, min. Gebrauchsspuren, L 11, Z 1,
in diesem Zustand selten.

400,- €



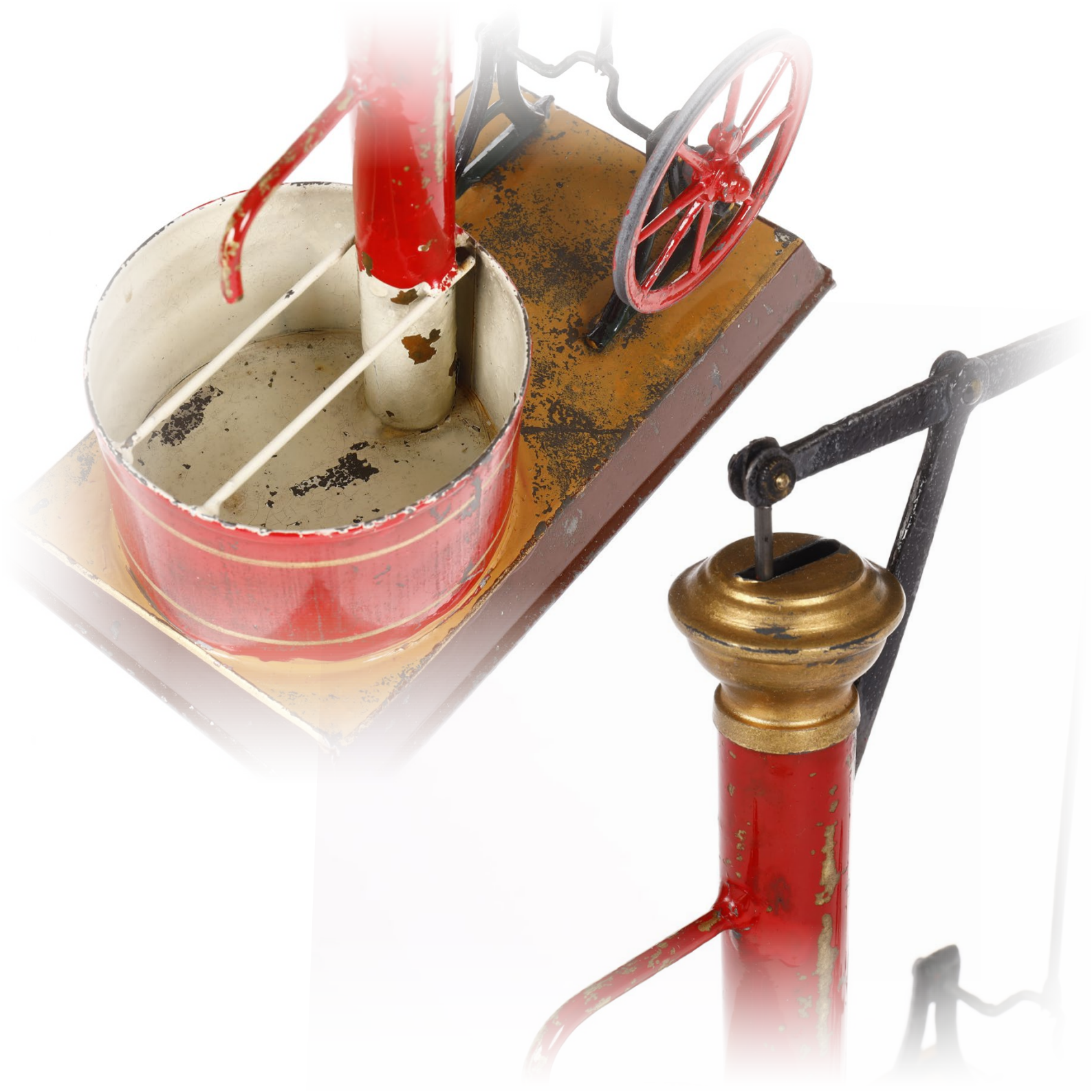


Schoenner Pumpbrunnen

Schoenner Pumpbrunnen, uralt, handlackiert, leichte Alterungsspuren, L 18, Z 2.

250,- €





Schoenner Fachwerkhaus

Schoenner Fachwerkhaus, Mühle, uralt, handlackiert, mit Wasserpumpe,
Alterungsspuren, LS, Wasserrad fehlt, L 25, noch Z 2.

850,- €





Märklin 5-teiliger Uraltzug

Märklin 5-teiliger Spur 0-Uraltzug, handlackiert, Uhrwerk intakt, frühe A-1 Lok 1020, 2A-Tender, 1 Personen- und 2 Güterwagen, leichte Alterungsspuren, Wagenlänge 8, Z 1-2.

2.200,- €



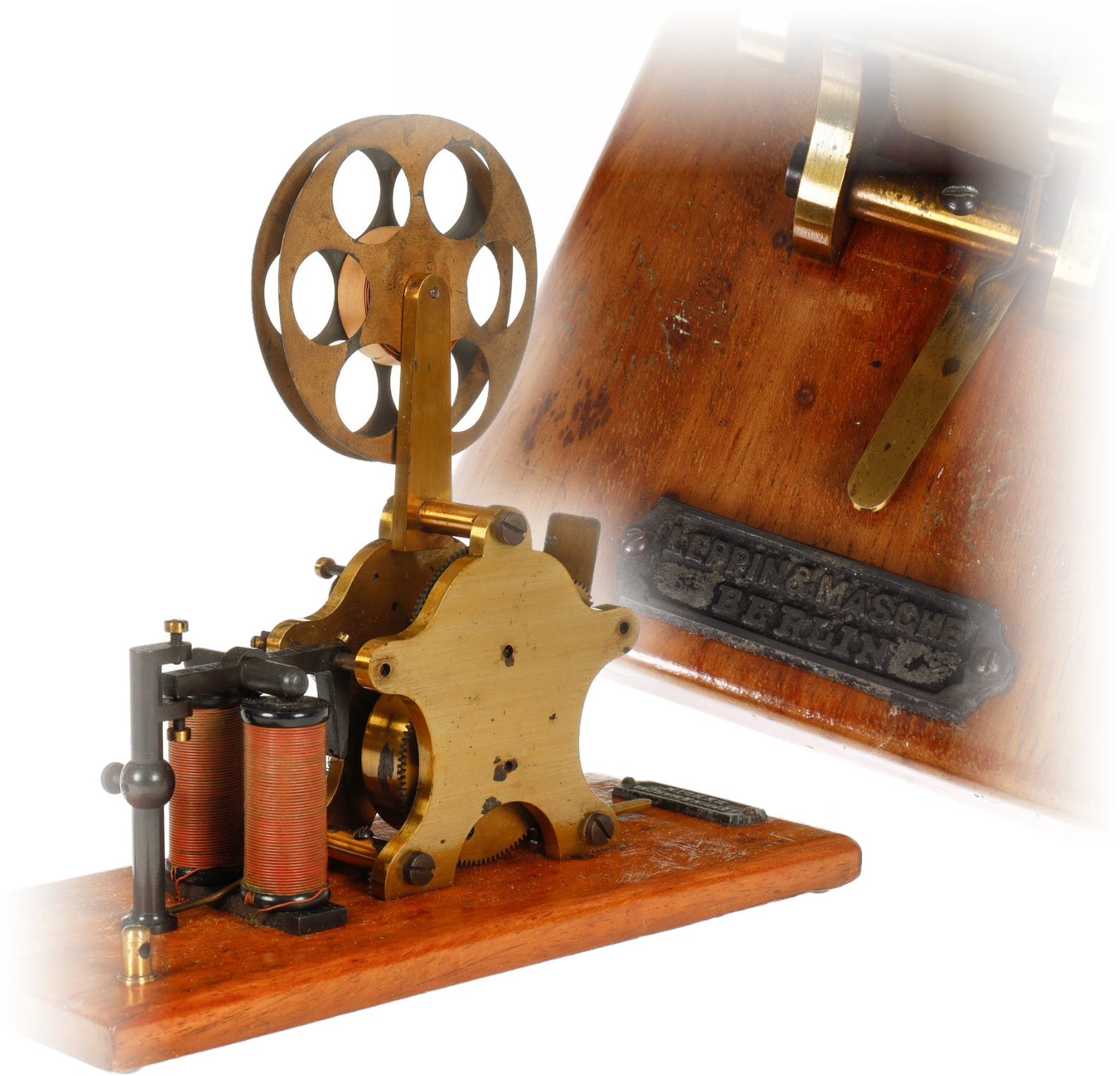


Leppin & Masche Telegraph

Leppin & Masche Telegraph, Berlin, uralt, Uhrwerk intakt, mit Rolle,
auf Holzsockel, L 25, Z 2.

420,- €





LEPRING MASCHINE
BERLIN

Seibert Mikroskop

Seibert Mikroskop, Wetzlar, 30454, 1931, Tubuslänge 170 mm,
Bildweite 250 mm, mit Tabelle, in Holzbox, H 32, Z 1.

400,- €





Straußenei

Straußenei auf gedrechseltem Holzständer,
Wunderkammerstück, H 36, Z 1.

200,- €





FV Motorkutsche

FV Motorkutsche, Uhrwerk mit automatischer Lenkung intakt, handlackiert, gummibereift, mit alter Fahrerfigur, altersbedingte LS, im Originalkarton (1 Seitenwand fehlt), Länge 26, Z 2.

7.300,- €





Pinard Motorrad

Pinard Motorrad mit Seitenwagen, uralt, hellblau handlackiert, Uhrwerk intakt, mit elektrisch beleuchtetem Scheinwerfer, Batteriehalterung und alter Original-Batterie, gummibereit, leichte Alterungsspuren und kleine LS, Länge 23, Z 2, selten.

4.000,- €





BATTERIE
Seche EXTRA
3 Volts
6 Heures
de lumiere
intermittente

Früher Bodenläuferzug

Früher Büchner/Rock & Graner Bodenläuferzug um 1860, mit Lok, Tender, Plattformwagen mit Holzkisten, Personenwagen und Viehwagen mit Schweinchen, fein handlackiert, Spurweite 45 mm, neuwertiger Zustand, Gesamtlänge 50, mit 8 Figuren, Z 1, museale Rarität, Abb. im Buch Paul Klein Schiphorst „Tin Toy Trains 1850-1909“, Seite 32, Bild 65.

14.000,- €



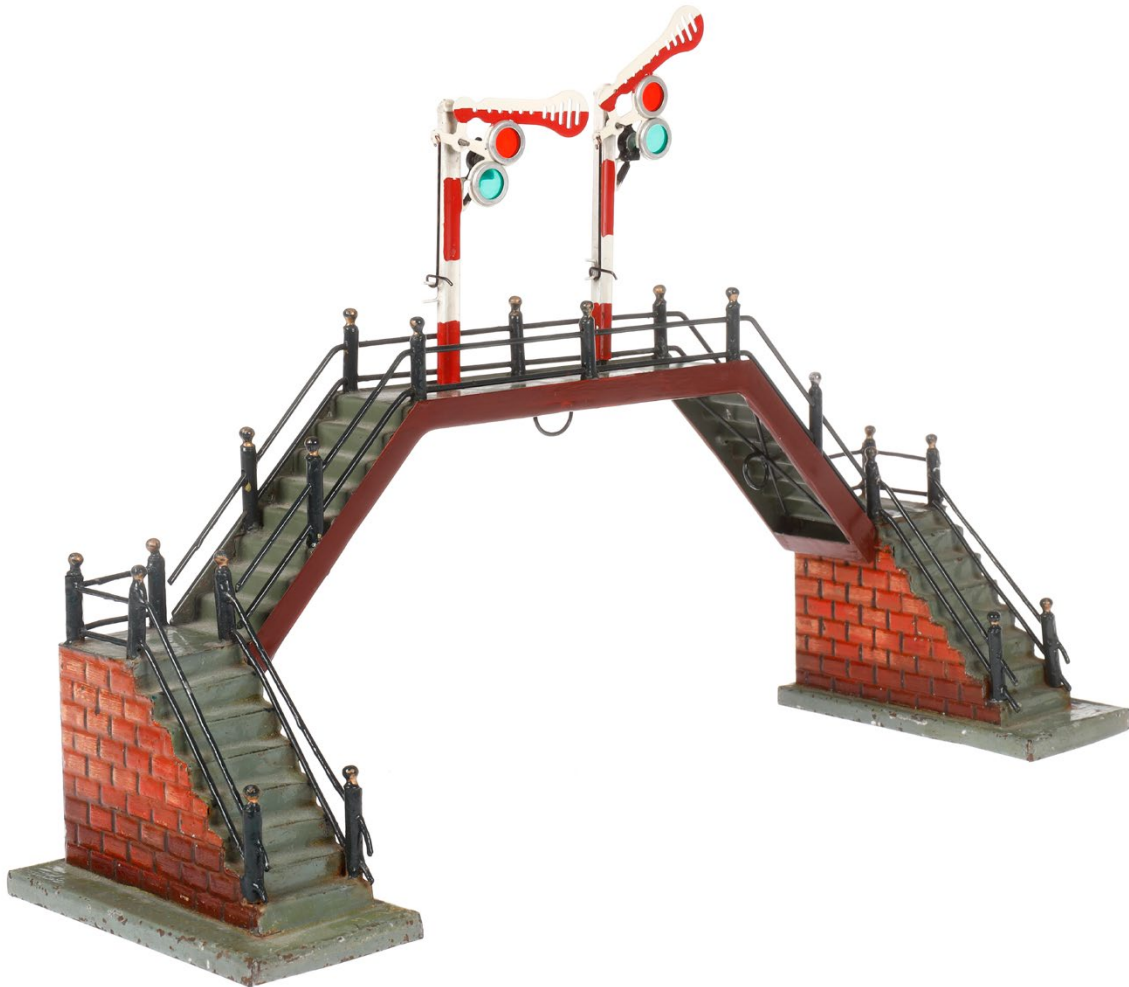


100

Rock & Graner Signalbrücke

Kleine Rock & Graner Signalbrücke mit Treppenaufgang, Spur 0, uralt,
Mauerprägung, handlackiert, Mittelteil mit Signalen ersetzt,
Alterungsspuren, tw LS, L 40, Z 3.

350,- €



100



Konv. Eisenbahndekoration

Konv. Eisenbahndekoration, uralt, Fahrkartenschrank mit Karten, Rampe mit Figuren, tw Zinn, und 2 Automaten, Rampe L 28.

100,- €





Fahrkartenausgabe.
Direkte Zugverbindungen.



Glashütte Schiffskajütuhr

Glashütte Schiffskajütuhr, Bakelit, ohne Sekundenzeiger, Nr. 29346,
Scharnier ausgebrochen, LS, muss überholt werden, D 22, Z 3.

100,- €





GIB
GLASHÜTTE/SA

MADE IN GERMANY

29346

Glashütte Flugzeugborduhr

Glashütte Flugzeugborduhr, Handaufzug, Kaliber 71, intakt,
Nr. LG 35.7030, Schaltrad-Chronograph mit 30 Minuten Zähler,
8-Tagewerk, 22 Steine, Werknr. 639, GUB I/61, Z 2.

300,- €





Beobachtungsuhr

A. Lange & Söhne Beobachtungsuhr, Glashütte, Militäruhr, M 12363/205559,
30er/40er Jahre, Werk und alle Deckel nummeriert,
Auf- und Ab-Werk, intakt, Kompensationsunruh mit Schwanenhalsfeineinstellung,
gebläute Zeiger, kleine Sekunde, D 60 mm, Rarität.

800,- €





M 12363

205559

205559

205559

Bing offener Viersitzer

Großer Bing offener Viersitzer 13659, uralt, handlackiert, Uhrwerk intakt, mit Bremse und 3 Replik Laternen (vordere tw besch.), kleine Ausbesserung im vorderen Schwarzbereich, Schirmständer fehlt, Gummireifen ersetzt, LS und gealterter Lack, L 34, sonst Z 2.

4.500,- €





Tischlampe mit Weckeruhr

Tischlampe mit Weckeruhr, Chrom, Mofem, Ungarn, um 1920,
auf Marmorsockel, alter Stecker, Werk muss überholt werden, H 29.

150,- €





Como Kopf

Kunstobjekt Como Kopf, Öl/Holz, Rückseite bezeichnet, auf Holzstand,
aus der Zeit des Suprematismus um 1925,
Umfeld ukrainisch/schweizer Künstler Avantgarde, z.B Sophie Taeuber-Arp, H 34.

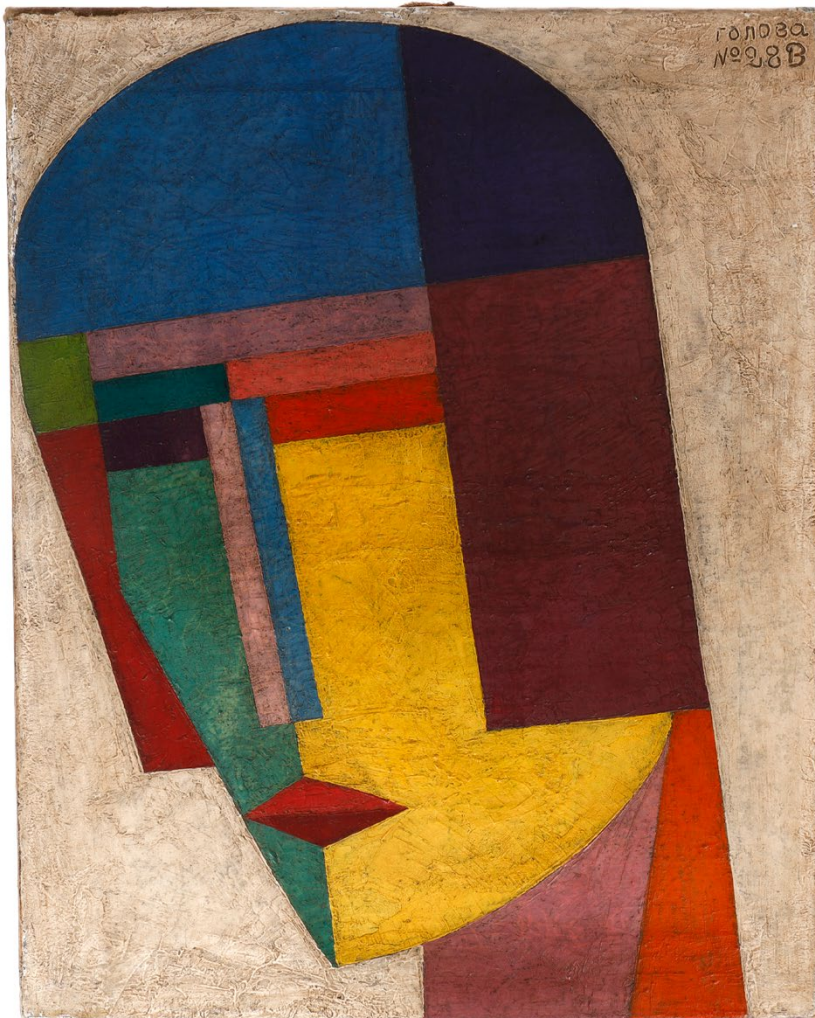
1.900,- €



Ölgemälde Kopf

Ölgemälde, Kopf, Umfeld Malewitsch, russ./ukrainischer Kunstkreis der Avantgarde aus den 20er Jahren, Öl/LW, oben rechts bezeichnet Doubkert, 40 x 50, ungerahmt, aus Baden Badener Kunstsammlung.

1.900,- €





Ölgemälde kubistische Architektur

Ölgemälde, kubistische Architektur, Umfeld Malewitsch,
russ./ukrainischer Kunstkreis des Suprematismus aus den 20er Jahren, Öl/LW,
unten rechts bezeichnet Wechana/Kawkasi, 40 x 60, ungerahmt,
aus Baden Badener Kunstsammlung.

1.900,- €





Ölgemälde Collage

Ölgemälde, Collage, Umfeld Malewitsch, russ./ukrainischer Kunstkreis
der Avantgarde der 20er Jahre, Kunstaktivismus, Öl/Holz,
unten links bezeichnet, 35 x 53, ungerahmt, aus Baden Badener Kunstsammlung.

1.800,- €



РУССКИЙ
АРЬ

Märklin Burganlage

Große Märklin Burganlage, uralt, Blech/Holz, fein handlackiert, mit Rampen, Brücke, 2 runden Blech-Wehrtürmen, Mittelgebäude Blech, mit farblichen Glaseinsätzen, für Kerzenbeleuchtung, 25 x 58, Z 1-2, große Rarität.

2.500,- €





Bing offener Viersitzer

Bing offener Viersitzer, vis à vis, uralt, handlackiert, mit Masse Fahrer und 2 Scheinwerfern, Uhrwerk mit Blasebalg für Geräusch, mit Bremse, intakt, Lenkung einstellbar, Kotflügel fehlen, spätere Gummibereifung, mit Schlüssel, leichte Alterungsspuren, kleine LS, L 21, sonst Z 2.

1.500,- €





Issmayer Blechfigur

Sehr frühe Issmayer Blechfigur, Jäger in Biedermeier Tracht,
auf Felsensockel als Gefäß. fein handlackiert.
min. Alterungsspuren, H 26, museale Qualität, Z 1-2.

350,- €





Märklin Central-Bahnhof

Märklin Central-Bahnhof 2004, uralt, handlackiert, mit Mitteldurchgang und Zwiebelturm, Inneneinrichtung, Kerzenbeleuchtung, ohne Glasfenster und weiteres Zubehör, 1 Schild ersetzt, 1 fehlt, Alterungs- und Gebrauchsspuren, kl LS, leichte RS, L 43, Z 2-3.

1.900,- €





Wartesaal

DURCHGANG
Vorstand Gepäck

Telegraph

„Neuschwanstein“

„Neuschwanstein“, Uralt-Blechburg, auf fein ausgeformten Gebirgssockel, handlackiert, farbig verglast für Kerzenbeleuchtung, mit Balkon und Burgvorbau und Zugbrücke, 2 Türchen zum Öffnen, großer Turm mit Behälter und Ablaufvorrichtung, auf Holzsockel, leichte Alterungsspuren, L 41, H 76, Z 2, Rarität.

900,- €





Große französische Kutsche

Große franz. Kutsche mit Fellpferd, uralt, handlackiert, mit Sitzbank, in Bastgeflecht mit Sitzpolstern, Laternen ergänzt, Pferd auf Holzsockel mit Gussrädern und Ledergeschirr, Glasaugen, Deichsel fehlt, Alterungs- und Gebrauchsspuren, tw LS, L 65 + 38, sonst Z 2, selten in dieser Größe.

1.900,- €





Rock & Graner Blechkutsche

Rock & Graner Blechkutsche „Hansoms Patent Safety“, mit Lederpferd, uralt, handlackiert, mit hinterem Kutschbock, Laternen fehlen, tw LS, Alterungs- und Gebrauchsspuren, Pferd auf Holzsockel mit Gussrädern und Glasaugen, Ledersattel mit Geschirr, Vorderbeine altersbedingt leicht verbogen, Gesamtlänge 61, Z 2-3.

2.200,- €





HANSOMS
PATENT SAFETY

Rock & Graner Blechkutsche

Rock & Graner Blechkutsche, mit Fellpferd, uralt, handlackiert, 2 Türen zum Öffnen, Laternen fehlen, Fellpferd mit Glasaugen und Geschirr, auf Holzsockel mit Gussrädern und Pfeiffer Kutscher, leichte Alterungsspuren, Gesamtlänge 47, Z 2.

3.200,- €





Rock & Graner Prachtkutsche

Rock & Graner Pracht-Kutsche, uralt, Blech, handlackiert, mit Kutschbock und roter Prachtdecke, 2 Türen zum Öffnen, 2 Laternen, dazu Fellpferd auf Holzsockel mit Ledergeschirr und Kutscherfigur mit Porzellankopf, -händen und Filzkleidung, leichte Alterungs- und Gebrauchsspuren, Gesamtlänge 58, Z 2, selten.

4.800,- €





Großer Märklin Kutschwagen

Großer Märklin Kutschwagen, uralt, handlackiert, mit Fellpferd, beladen mit 3 Schiffssäcken, geprägtes Waffelmuster, mit Deichsel, Pferd mit Glasaugen, Ledergeschirr und Holzsockel, LS, Alterungs- und Gebrauchsspuren, L 30 + 24, noch Z 2.

2.600,- €





Romantischer Gartenpavillon

Romantischer Rock & Graner Gartenpavillon, Blech, uralt, handlackiert,
mit Tisch und Sitzbank, mit altem Pflanzen-Flechtwerk,
leichte Alterungs- und Gebrauchsspuren, kl. LS, L 24,5, Z 2.

800,- €





Decauville Motorkutsche

Decauville Motorkutsche, französisch, uralt, Blech handlackiert, mit Fahrerfigur, 2 Lampen und Speichenrädern, Lenkung einstellbar, leichte Alterungsspuren, 1 Kotflügel fehlt, Uhrwerk intakt, L 32, Z 2.

1.200,- €

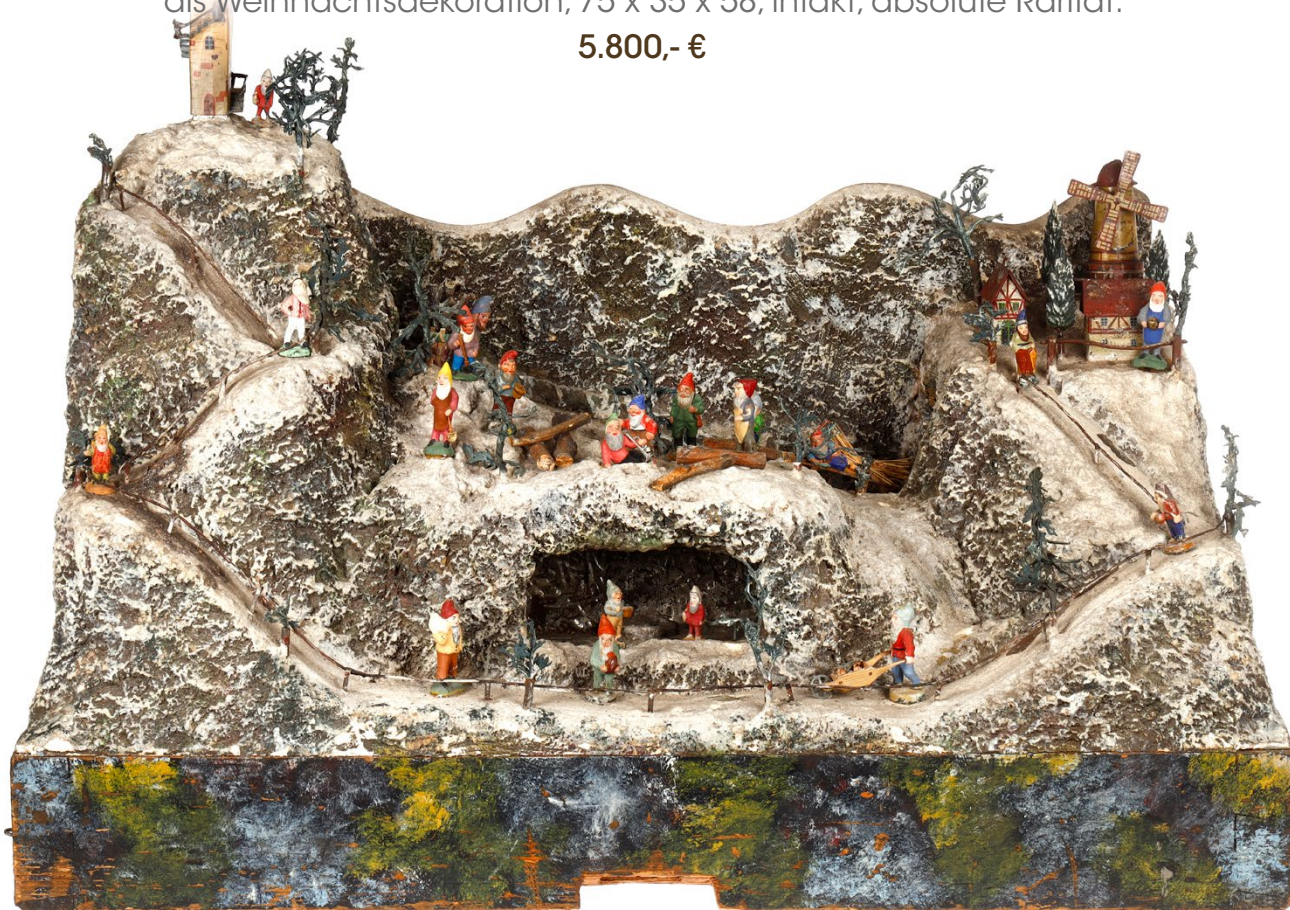




Märklin Schaufensterautomat

Großer Märklin Schaufensterautomat, Winterlandschaft mit mechanischer Schlittenbahn, mit Handkurbel oder für Dampftrieb, Holzsockel mit typischer Märklin Bemalung, mit stabilem Blechaufbau und gestalteter Masse Landschaft, mit 4 Märklin Original-Blechgebäuden, mit Masse Zwergen als Holzfäller, 2 auf Schlitten und 2 auf Skiern, dekoriert mit Geländer, Holzstücken und Zinnbäumen, uralt, leichte Alterungsspuren, einmalige Rarität, gebaut nur für Spielzeuggeschäft als Weihnachtsdekoration, 75 x 35 x 58, intakt, absolute Rarität.

5.800,- €





„Electrische Strassenbahn“

Issmayer „Electrische Strassenbahn“-Packung, uralt,
Motorwagen mit Aussichtswagen, fein lithographiert, Uhrwerk intakt,
mit Schienenkreis und Oberleitungsmasten, im OK mit schönem Deckelbild,
leichte Alterungsspuren, Wagenlänge 12, Z 1, äußerst selten.

1.200,- €



Electrische Strassenbahn.



Schaufensterautomat

Schaufensterautomat für Schokoladenwerbung, Windmühle, Blech, fein lithographiert, Uhrwerk intakt, leichte Alterungsspuren, H 68, Z 2, selten.

1.500,- €



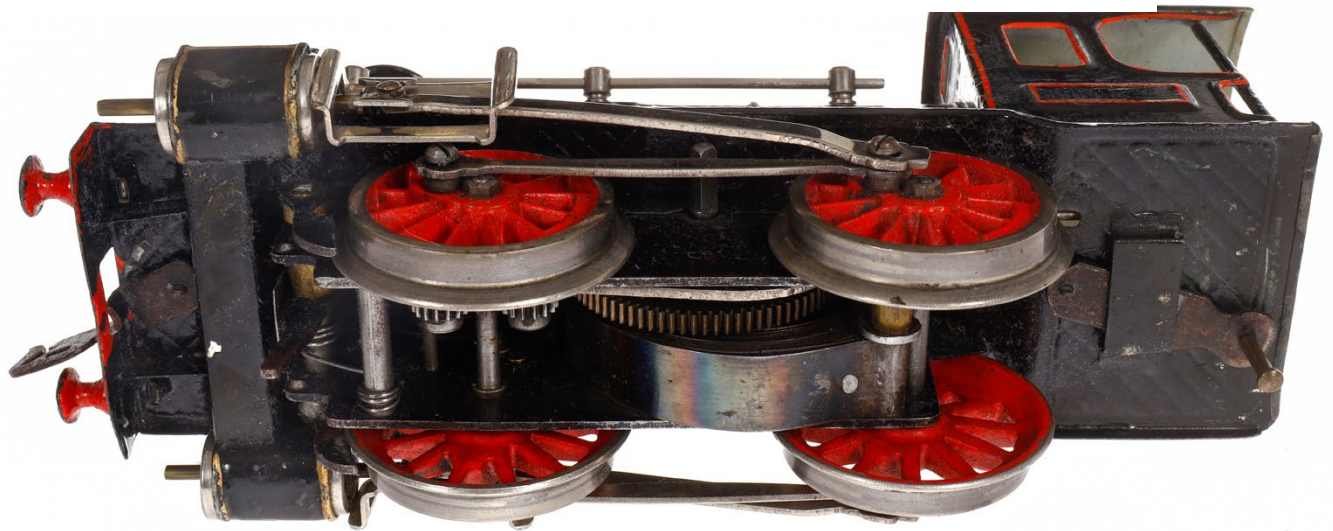


5-teiliger Märklin Zug

5-teiliger Märklin Spur 1-Zug, uralt, handlackiert, mit B-Dampflok 1021, vor-/rückwärts, schnell/langsam, Galeriestangen, 3 el. bel Stirnlampen, mit 2A-Tender, 2 Abteilwagen und Packwagen, leichte Alterungs- und Gebrauchsspuren, Wagenlänge 15, Z 2.

650,- €





Plank Laterna Magica

Plank Laterna Magica Nr. 650, uralt, Messinggehäuse mit Petroleumbrenner, auf Holzsockel, ohne Glaszylinder, mit verschiedenen Schiebeglasbildern, Alterungsspuren, H 30, im OK mit schönem Deckelbild.

280,- €





Laterna Magica

Altes Blechhaus als Laterna Magica, wohl Plank, uralte Holzmaserung handlackiert, mit Fahne und Petroleumbrenner, dazu 6 Glasschiebebilder, leichte Alterungs- und Gebrauchsspuren, L 23, in Holzkiste, Rarität.

650,- €





WMF Schreibtischmodell

WMF Schreibtischmodell Rennwagen, Zinn, versilbert, uralt,
mit 2 Fahrerfiguren, Motorhaube und Rücksitzdeckel zum Aufklappen, L 37, Z 2.

1.200,- €





Schreibtischmodell

Schreibtischmodell Mercedes Rennwagen, Guss, uralt, mit 2 Fahrerfiguren, mit Motorhaube zum Aufklappen, ohne Einsatz, kleine Bruchstelle an hinterer Seite alt repariert, L 38, Alterungsspuren, Z 2-3.

600,- €





131

Heyde 3er-Set Kaiser zu Pferd

Heyde 3er-Set Kaiser zu Pferd, uralt, handlackiert, leichte Alterungsspuren,
kleine LS, H 10,5, im OK, Z 2.

600,- €





Heyde Zinnfiguren-Set

Heyde Zinnfiguren-Set, 18 US-Soldaten mit Gewehr im Marsch, dazu 1 Offizier zu Pferd, handlackiert, H 7,5, Z 1-2, selten.

750.- €





Pfeiffer-Figur Mephisto

Pfeiffer-Figur Mephisto, handlackiert, H 14, Z 1, selten.

350,- €





Nussknacker als Kaiserkarikatur

Nussknacker als Kaiserkarikatur, uralt, fein handlackiert,
mit Fahne und Degen, H 29, Z 1, Rarität.

2.200,- €





135

Nussknacker als SA-Mann

Nussknacker als SA-Mann, handlackiert, mit beweglichen Arm und Gürtelschnalle, leichte Alterungsspuren, H 33, Z 2, selten.

900,- €



135





Spardosenautomat

Spardosenautomat, Blech CL,
Verschlussdeckel am Boden fehlt, H 18,5, sonst Z 2.

650,- €





Zinnszene-Halbreief

Zinnszene-Halbreief, Seegefecht mit Kriegsschiffen und Marinesoldaten,
handlackiert, Figurenhöhe 4, Z 2.

1.200,- €





139

Märklin Personendampfer

Märklin Personendampfer „Dresden“, Blech, fein handlackiert, Uhrwerk intakt, mit Fahnen, Masten und Schlüssel, min. Alterungsspuren, L 29, im Märklin Karton, in dieser Größe und dem sehr guten Zustand sehr selten.

3.200,- €



139



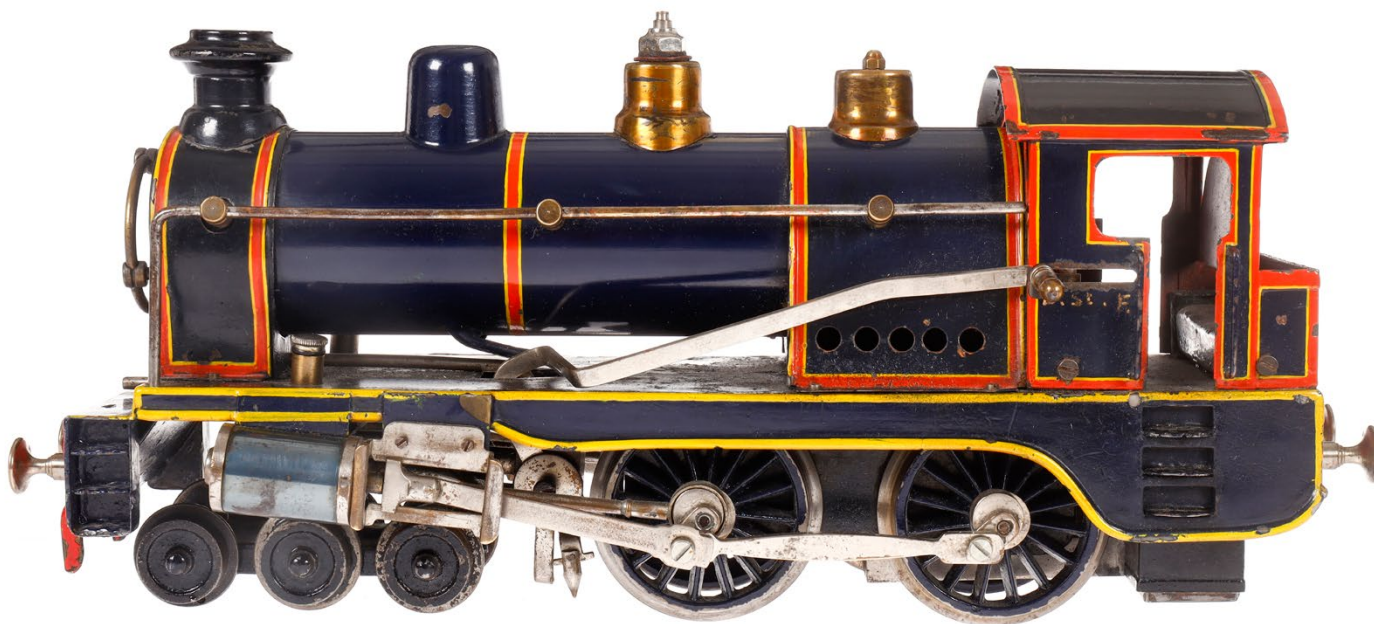
Dresden

Dresden

Märklin Tenderlok

Märklin engl. 3-B Tenderlok „Decapod“, Spur 1, uralt, für GER, spiritusbetrieben, Schiebersteuerung, Kreuzkopfführung, handlackiert, mit Armaturen und Brenner, 2 feststehende Zylinder, Galeriestangen, 1 Kupplung und 2 imit. Laternen fehlen, am vorderen Kessel leicht aufpoliert, Märklin für Basset Lowke, um 1904/07, leichte Alterungs- und Gebrauchsspuren, L 35, Z 2, sehr selten.

12.000,- €





Hanomag „Kommissbrot“

Oldtimer Hanomag „Kommissbrot“, Fabriknummer 3405, Motornummer 3545, 499 ccm, 16. Juli 1936, 2 Sitzer mit Reserverad und Wagenheber, Original KFZ-Schein 1936, Bescheinigung und Steuerkarte 1936/41, Original Ersatzteilliste, Kopie Betriebs- und Bedienungsanleitung, Kaufvertrag des letzten Eigentümers von 1963, Verdeckerneuerung 1973, Holzspeichenräder / Gepäckträger mit Koffer, Heute steuerbefreit fahrbar, seit 1963 in Privatsammlung, bzw. Privatmuseum, benötigt Durchsicht und kleine Arbeiten für heutige H-Zulassung.

12.000,- €





BMW Roadster Z3

BMW Roadster Z3, R/C, EZ 26.02.1997, W Bach 71000 LA 26609,
KW 103/6000 ccm 1895, neuer Brief 10.01.2020, Vorbesitzer 3, TÜV bis August 2021,
km-Stand ca. 101000, Farbe silber, Polster schwarz Oregon Leder,
M-Sportfahrwerk, Sperrdifferential 25 %, Airbag Beifahrer,
Sitzheizung Fahrer und Beifahrer, elektrische Fensterheber, Leuchtweiten-Regelung,
Radio CR, Original BMW Alufelgen, unfallfrei laut Vorbesitzer,
2007 neues Verdeck, Reifen 2017, aus Privatsammlung,
verschiedene Bescheinigungen und Rechnungen.

6.000,- €





Teil 2

**Finescale und Uhren
ab Katalognummer 200
finden Sie**

**im Online-Katalog unter
www.lankes-auktionen.com
und auf
www.lot-tissimo.com**



