



10000
Bing 2-B Dampflok, mit 2A-Tender, S 1, elektr., CL, starke Alterungsspuren, zum Herrichten
10,- €



10001
Bub B-Dampflok, S 1, mit 2A-Tender, CL, Uhrwerk intakt, LS, Z 3
10,- €



10002
Bing B-Dampflok, mit 2A-Tender, S 1, uralt, Starkstrom, CL, 1 el. bel. Stirnlampe, Alterungsspuren, LS, Z 3
10,- €



10003
Märklin B E-Lok RS 13031, S 1, elektr., stark gealterter Lack, 2 el. bel. Stirnlampen, zum Herrichten
10,- €



10004
3 Märklin Wagen 1885 und 1875, S 1, als Ersatzteile
10,- €



10005
4 Güterwagen, S 1, uralt, Märklin Kipplore, Planwagen und Güterwagen, handlackiert und Bing Kranwagen, CL, LS, tw ÜL, Z 4
10,- €



10006
Bing Personenwagen, S 1, uralt, teak CL, 4A, mit Inneneinrichtung, 5 neuen Sitzfiguren und Fremdbeleuchtung, Dach nachlackiert, L 34, noch Z 3
10,- €



10007
Märklin Flugzeugtransportwagen 1881, S 1, uralt, HL, mit zerlegbarem Flugzeug, Propeller und Pilot, 4A, Plattform tw gealterter Lack, leichte Gebrauchsspuren, L 32, OK, Z 2
100,- €



10008
Bing Straßenbahn-Motorwagen, S 1, uralt, CL, Motor durch neuen Elektromotor ersetzt, L 20, sonst Z 2-3
50,- €



10009
Lowko B-Tenderlok Nr. 112, S 1, spiritusbetrieben, handlackiert, LS am Kessel, Z 3
10,- €



10010
Bing B-Dampflok, S 1, uralt, mit Tender, CL, Lok meist nachlackiert, Uhrwerk intakt, Z 3-4
10,- €



10011
5 Bing Güter- und Personenwagen, S 1, uralt, handlackiert und CL, LS tw ÜL, L 15, Z 3-4
10,- €



10012
Carette Abteilwagen, S 1, uralt, CL, mit Inneneinrichtung, 1 Türe lose, 2 Türen fehlen, Dach LS, L 41, zum Herrichten
10,- €



10013
Märklin Mitropa Speisewagen „789“, mit Inneneinrichtung und 4 Sitzfiguren, teak CL, 4A, 1 Dachscharnier def. und 2 Fremdb Bohrungen am Dach, L 33, sonst Z 3
10,- €



10014
Märklin Personenwagen 1888, S 1, grün CL, mit Inneneinrichtung und 3 Sitzfiguren, L 33, Z 2-3
10,- €



10015
Bing internationaler Schlafwagen, uralt, S 1, CL, mit Inneneinrichtung, 1 Türgriff fehlt, Dach ÜL mit Fremdlüftern, L 34,5, Z 3
10,- €



10016
Bing Schlafwagen, S 1, uralt, teak CL, mit Inneneinrichtung, Dach nachlackiert, Märklin Kupplungen, L 34,5, Z 3
10,- €



10017
Bing Schlafwagen, S 1, uralt, teak CL, mit Inneneinrichtung, Innenbeleuchtung und Faltenbalg, Dach ÜL, L 34,5, Z 3
10,- €



10018
Bing Post-/Gepäckwagen „Express“, S 1, uralt, teak CL, Dach ÜL, L 34,5 Z 3
10,- €



10019
Bing 2 Drehschemelwagen als Langholzswagen, S 1, uralt, handlackiert, mit Ladung, L 31, Z 3
10,- €



10020
Bing B-Dampflok, S 1, elektr., 4 Volt, mit 2A-Tender, CL, 1 el. bel. Stirnlampe, Alterungsspuren, Z 2

10,- €



10021
Bing B-Dampflok, mit 2A-Tender, S 1, Uhrwerk hakt, grün CL, Alterungsspuren, sonst Z 2-3

10,- €



10022
Bing B-Dampflok, mit 2A-Tender, S 1, Starkstrom, CL, 1 Fremdbohrung und kleiner Ausschnitt im Kohleblech, Alterungsspuren, Z 3

10,- €



10023
Bing Münchner Kindl Bierwagen, S 1, CL, 2 ST, L 19,5, Z 2

10,- €



10024
Bing Klappdeckel-Zementwagen, S 1, uralt, CL, L 12, Z 2

10,- €



10025
Märklin Kipplore, S 1, uralt, handlackiert, L 13,5, Z 2

10,- €



10026
Märklin Petroleumwagen, S 1, uralt, handlackiert, Geländer lose, Gebrauchsspuren, L 13, Z 3

10,- €



10027
Märklin gedecker Güterwagen, S 1, uralt, mit hochstehendem Bremserhaus, handlackiert, Dach ersetzt, L 15, Z 3

10,- €



10028
Märklin Viehwagen, uralt, S 1, handlackiert, tw nachlackiert, Dach ersetzt, L 15, Z 3

10,- €



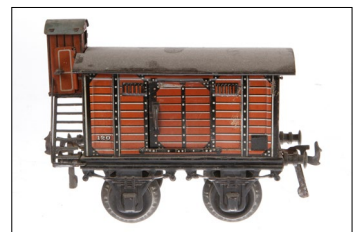
10029
3 Bing Güterwagen, S 1, CL, L 15, Z 2-3

10,- €



10030
Bing Viehwagen, S 1, CL, 2 ST, L 19,5, Z 2

10,- €



10031
Bing gedeckter Güterwagen, S 1, CL, 2 ST, L 15, Z 2

10,- €



10032
2 Bing Personenwagen, S 1, CL, 1 Wagen mit Märklin Kupplungen, L 19,5, Z 2-3

10,- €



10033
Märklin Kranwagen, S 1, handlackiert, Alterungsspuren, L 20, Z 3

10,- €



10034
Bing Langholzwagen, mit 2 Drehschemeln, mit Ladung, S 1, uralt, handlackiert, 4A Gussräder, L 31, Z 3

10,- €



10035
Bing Rungenwagen, uralt, S 1, 4A, mit Stammholzladung, L 29, Z 3

10,- €



10036
Märklin Personenwagen „31884“, S 1, CL, L 21, Z 2

10,- €



10037
2 Märklin Spur-1-Wagen, Personenwagen 1872 und Packwagen 1873, CL, L 19,5, Z 2

10,- €



10100
Märklin 2-C-1 Dampflok HR 70/12920, mit 4A-Tender, mattschwarz, handlackiert, S 0, elektr., 2 el. bel. Stirnlampen, min. Alterungsspuren, OK, Z 1-2

500,- €



10101
Märklin 3-teiliger Triebwagen TW 66/12940 R, S 0, elektr., rot handlackiert, mit 2 Drehgestellen und blauer Papiertüte mit Beschreibung, leichte Alterungs- und Gebrauchsspuren, OK, Z 2

300,- €



10102
Märklin Mittelteil von TW 12940, S 0, rot handlackiert, mit Drehgestell, OK, Z 1
100,- €



10103
Märklin Mittelteil von TW 12940 MP, S 0, rot handlackiert, mit Drehgestell, Pfeifeinrichtung, OK, Z 1
100,- €



10104
Märklin Mittelteil von TW 12940 MP, S 0, creme/violett, mit Drehgestell, Pfeifeinrichtung und Anleitung, OK, Z 1
100,- €



10105
Märklin Mitropa Speisewagen 1942 G, S 0, 4 AT, 4A-Gussräder, mit Inneneinrichtung und 15 Original-Sitzfiguren, Innenbeleuchtung, Zuglaufschilder, min. Alterungsspuren, L 40, OK, Z 1-2
200,- €



10106
Märklin internationaler Schlafwagen 1943 J, S 0, blau CL, 4 AT, 4A-Gussräder, ohne Inneneinrichtung, mit Innenbeleuchtung und 3 Schlusslichtern, leichte Lager Spuren, L 40, im OK 1942, Z 2
100,- €



10107 Märklin Mitropa Speisewagen 1946 G, S 0, rot handlackiert, 4A, 4A-Gussräder, mit Inneneinrichtung, Innenbeleuchtung und 13 Original-Sitzfiguren, Beleuchtung an Inneneinrichtung verlötet, mit 1 Faltenbalg, leicht gealterter Lack, L 34,5 OK, Z 2
200,- €



10108
Märklin Personenwagen 1945 G, S 0, grün handlackiert, 4 AT, 4A, mit Inneneinrichtung und 8 Original-Sitzfiguren, Beleuchtung an Inneneinrichtung verlötet, 2 Raucherschilder fehlen, L 34,5, OK, Z 1-2
200,- €



10109
Märklin Niederbordwagen 1848, S 0, L 34,5, noch original verpackt, OK, Z 1
50,- €



10110
Märklin Hochbordwagen 1851, S 0, 4A, mit Bremserhaus, L 24,5, noch original verpackt, OK, Z 1
50,- €



10111
Märklin Gepäckwagen 1712 754, S 0, grün CL, mit Pfeifeinrichtung, 4A-Gussräder, 2 STH, 4 AT, Ola, L 24,5, OK, Z 1
100,- €



10112
Märklin Rungenwagen 1852, S 0, braun CL, 4A, mit Holzladung, L 24,5, noch original verpackt, OK, Z 1
50,- €



10113
Märklin Rungenwagen 1852, S 0, braun CL, 4A, mit Holzladung, L 24,5, noch original verpackt, OK, Z 1
50,- €



10114
Märklin Hochbordwagen 1762, S 0, CL, mit Kohlenladung, OK, Z 2
30,- €



10115
Märklin Aral Kesselwagen 1674, S 0, handlackiert, L 13, OK, Z 1
50,- €



10116
Märklin schweizer Personenwagen 1727, S 0, L 18,5, noch original verpackt, OK, Z 1
30,- €



10117
Märklin Kranwagen 1974, S 0, handlackiert, L 13, OK, Z 1
30,- €



10118
Märklin Personenwagen 1731, S 0, CL, 4 AT, mit Innenbeleuchtung, L 18,5, OK, Z 1
30,- €



10119
Märklin Säurewagen 1990, S 0, handlackiert, mit zwei Säureflaschen, L 16,5, noch original verpackt, OK, Z 1
50,- €



10120
Märklin Hochbordwagen 1761, S 0, grün CL, mit automatischer Kupplung, L 16,5, mit Beschreibung, noch original verpackt, OK, Z 1
30,- €



10121
Märklin Plattformwagen 1706, mit Möbelwagen „Märklin“, S 0, handlackiert, L 16,5, OK, Z 1
50,- €



10122
Märklin Plattformwagen mit Traktor 1707, S 0, handlackiert, Uhrwerk intakt, mit Schlüssel, gummibereit, 2 Vorderräder altersbedingt Standplatten, L 16,5, im Karton mit handgeschriebener Aufschrift „1983“, sonst Z 1 **50,- €**



10123
Märklin Plattformwagen, mit Blechauto, 1766, S 0, handlackiert, L 16,5, OK, Z 1 **50,- €**



10124
Märklin Plattformwagen mit Traktor 1707, S 0, handlackiert, mit Schlüssel, Uhrwerk intakt, Gummi von Vorderreifen Standplatten, 3 kleine LS auf Motorhaube, L 16,5, OK, Z 1-2 **50,- €**



10125
Märklin Plattformwagen mit Junkers Flugzeug 1708, S 0, handlackiert, intakt, mit Originalschlüssel, L 16,5, OK, Z 1 **50,- €**



10126
Märklin Plattformwagen mit Blechauto 1766, S 0, handlackiert, L 16,5, im OK 13452, Z 1 **50,- €**



10127
Märklin Niederbordwagen 1764 A, mit Adler-Limousine, S 0, handlackiert, Halteflaschen von Einsatz abgebrochen, min. Alterungsspuren, L 16,5, Z 2 **50,- €**



10128
Märklin 50 Tons Wagen 1855, S 0, handlackiert, min. LS, 4A, L 24,5, Z 2 **50,- €**



10129
Italienische Zugpackung „Bral“, S 0, elektr., mit 2 E-Loks, 2 Wagen, Trafo und Schienenmaterial, mit Anleitung, im OK, Z 2 **100,- €**



10130
Fleischmann Zugpackung, mit Dampflok 350 GFN und Tender, S 0, elektr., 3 Wagen, nicht ganz vollständig, OK-Deckel tw besch., Z 3 **10,- €**



10131
Märklin Rheingold-Wagen 1758, S 0, 1. Klasse, mit Innenbeleuchtung, L 24,5, Z 2 **100,- €**



10132
Märklin Seefische-Wagen 1794, S 0, CL, 2 ST, L 18,5, Z 2-3 **50,- €**



10133
Märklin Postwagen 1755, S 0, CL, Dachlaschen fehlen, tw LS, L 24,5, Z 3 **50,- €**



10134
Märklin Hochbordwagen 1771, S 0, mit Kohle-Ladung, CL, L 18,5, Z 2-3 **10,- €**



10135
Märklin Personenwagen 1727, S 0, CL, L 18,5, Z 2 **10,- €**



10136
Märklin Personenwagen 1727, S 0, CL, L 18,5, Z 2 **10,- €**



10137
Märklin Packwagen 1728, S 0, CL, 2 ST, L 18,5, Z 2-3 **10,- €**



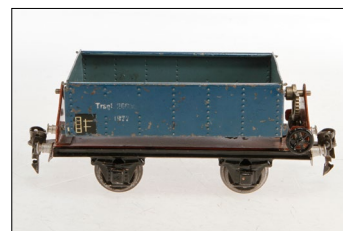
10138
Märklin gedeckter Güterwagen 1791, S 0, CL, 2 ST, 1 Handgriff fehlt, LS, L 16,5, Z 3 **20,- €**



10139
Märklin Bananenwagen 1792, S 0, CL, 2 ST, L 18,5, Z 2 **50,- €**



10140
Märklin Kühlwagen 1793, S 0, CL, Dach LS, L 18,5, sonst Z 2 **50,- €**



10141
Märklin Kippwagen 1977, S 0, tw LS, L 16,5, Z 2-3 **40,- €**



10142
Märklin Shell-Kesselwagen 1774, S 0,
Alterungsspuren, L 18,5, Z 2-3
50,- €



10143
Märklin Rungenwagen 1852, S 0, CL,
4A, L 24,5, Z 2-3
30,- €



10144
Märklin Niederbordwagen 1772, S 0,
L 16,5, Z 2
10,- €



10145
Fleischmann B-Tenderlok, U 320, S 0,
Uhrwerk intakt, mit Beschreibung und
Schlüssel, im OK, Z 2
10,- €



10146
Fleischmann Zugpackung E 325/2, S 0,
elektr., mit 2 Güter- und 1 Postwagen,
OK, Z 2
10,- €



10147
Schienenzeppelin A-45, S 0, Uhrwerk
intakt, CL, Alterungsspuren, L 25, Z 3
10,- €



10148
Vitrine mit 3 Schienenzeppelin, 1 Bing,
S 0, uralt, CL, Uhrwerk intakt, 1 Märklin
Schienenzeppelin, S H0, und 1 Märklin
Miniclub 1982, Z 3
10,- €



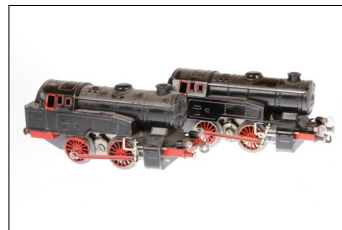
10149
Schauvitrine mit Distler Spur-0-Zug, beste-
hend aus B-Uhrwerklok 1180, mit Tender
und 2 Personenwagen, CL, intakt, Z 2-3
10,- €



10150
Bing Personen- und Packwagen, S 0,
CL, L 19, Z 3
10,- €



10151
4 Hornby Güterwagen, S 0, CL, L 14,5, Z 3
10,- €



10152
2 Fleischmann Tenderloks 99221, S 0,
elektr., Z 2-3
10,- €



10153
5 Fleischmann Kesselwagen, S 0, L 15
und 17, Z 2-3
10,- €



10154
Bing Post- und Personenwagen, S 0,
CL, L 14, Z 2
10,- €



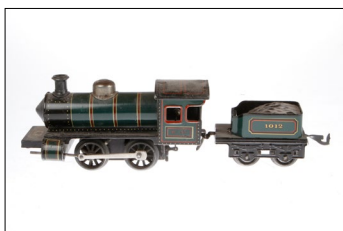
10155
4 Fleischmann Güterwagen, S 0, Nr. 401,
46181, 45575 und 45070, Z 2-3
10,- €



10156
Fleischmann B-Dampflok Nr. 350, mit
Tender, S 0, elektr., Z 2
10,- €



10157
Fleischmann B-Dampflok Nr. 325, S 0,
elektr., Z 2
10,- €



10158
Bing B-Dampflok, mit 2A-Tender, S 0,
CL, Uhrwerk intakt, Z 2
10,- €



10159
Hornby Tenderlok 82011, S 0, CL, Uhrwerk
intakt, Z 2
10,- €



10160
Fleischmann E-Lok Nr. 335, S 0, elektr.,
Guss, handlackiert, 2 bewegl. Pantographen,
1 Glühbirne def., Gebrauchsspuren, noch Z 2
10,- €



10161
Paya 1-C-1 Dampflok 1101, S 0, elektr.,
mit 4A-Tender, handlackiert, Z 2
10,- €

10,- €



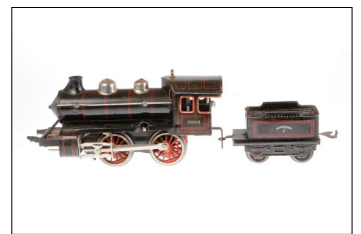
10162
Märklin B-Dampflok R 910, S 0, Uhrwerk intakt, mit 2A-Tender 909 (helleres Grün), Alterungs- und Gebrauchsspuren, Z 3
10,- €



10163
Bing B-Dampflok Nr. 1425, S 0, elektr., mit 3A-Tender, CL, leichte Alterungsspuren, Z 2-3
10,- €



10164
Distler 1-B-1 Dampflok, S 0, elektr., mit 4A-Tender, Gebrauchsspuren, Z 2
10,- €



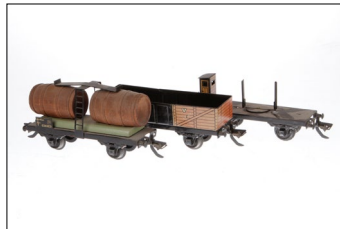
10165
Bing B-Dampflok Nr. 3105, mit 2A-Tender, S 0, Uhrwerk intakt, Alterungs- und Gebrauchsspuren, 1 Kupplung def., Z 3
10,- €



10166
3 Fleischmann Wagen, S 0, Viehwagen 46282, gedeckter Güterwagen 46080 und Personenwagen, 4A, Z 3
10,- €



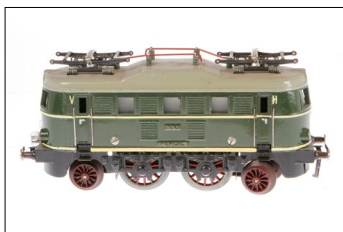
10167
6 Hornby Güterwagen, S 0, CL, Alterungs- und Gebrauchsspuren, L 14,5, Z 3
10,- €



10168
3 Zeuke Güterwagen, S 0, Alterungsspuren, L 18, Z 2-3
10,- €



10169
Fleischmann 1-B-1 E-Lok Nr. 335, S 0, elektr., Guss, handlackiert, Drähte auf Dach ersetzt, Z 3
10,- €



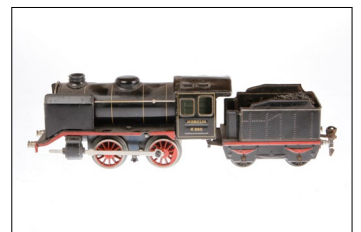
10170
Fleischmann 1-B-1 E-Lok Nr. 335, S 0, elektr., grün handlackiert, 2 bewegl. Pantographen, Z 2
10,- €



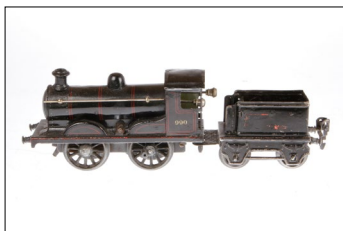
10171
Märklin B-Dampflok R 900, mit 2A-Tender, S 0, Uhrwerk intakt, tw ausgebessert, Z 3
10,- €



10172
Fleischmann Tenderlok, S 0, elektr., Z 2
10,- €



10173
Märklin B-Dampflok R 890, S 0, Uhrwerk def., mit 2A-Tender, falsche Radsätze, nicht vollständig, Schaltstangen fehlen, Z 3-4
10,- €



10174
Märklin B-Dampflok 990, S 0, Uhrwerk def., CL, mit 2A-Tender, LS, tw ausgebessert, Z 3
10,- €



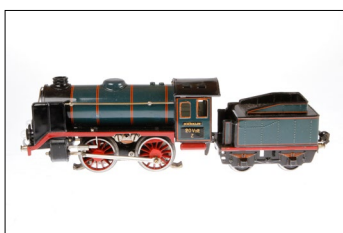
10175
Kraus B-Dampflok Nr. 615, mit 2A-Tender, S 0, elektr., 2 el. bel. Stirnlampen, 1 Kupplung lose, Z 2-3
10,- €



10176
Märklin BE-Lok RS 66/12900, S 0, elektr., grün CL, 1 el. bel. Stirnlampe, 2 starre Pantographen, Z 2-3
10,- €



10177
Doll B-Dampflok, mit 2A-Tender, S 0, Uhrwerk intakt, CL, Alterungsspuren, Z 3
10,- €



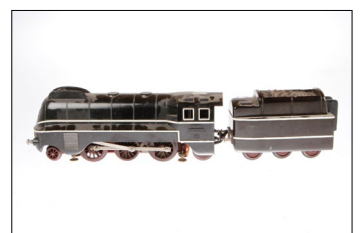
10178
Märklin B-Dampflok R 66/12910, mit 2A-Tender, S 0, elektr., 2 kleine Ausbesserungen am Kessel, sonst Z 2
10,- €



10179
Bub 4-teiliger Spur-0-Zug, mit B-Dampflok, 2A-Tender und 2 Personenwagen, CL, leichte Alterungsspuren, Z 2-3
10,- €



10180
4 Fleischmann Personenwagen, S 0, CL, L 16,5, Z 2-3
10,- €



10181
Zeuke 1-C-1 Stromliniendampflok FD 50, mit 3A-Tender, S 0, elektr., Z 2
10,- €



10182
Zeuke 2-C Dampflok, mit 3A-Tender,
S 0, elektr., Alterungsspuren, OK, Z 2-3
10,- €



10183
2 Zeuke Personenwagen, S 0, 4A, Alterungs- und Gebrauchsspuren, 1 farblich ausgebessert, L 29, Z 3
10,- €



10184
Märklin Mitropa Speisewagen 1752, S 0,
CL, 4A, L 24,5, Z 2
10,- €



10185
Märklin Mitropa Schlafwagen 1753, S 0,
CL, 4A, L 24,5, Z 2-3
10,- €



10186
Märklin Personenwagen 1751, S 0, 4A,
CL, L 24,5, Z 2
10,- €



10187
Märklin gedeckter Güterwagen 1791,
S 0, CL, L 16,5, Z 2
10,- €



10188
2 Märklin Personenwagen 1725 und
1 Gepäckwagen 1726, S 0, CL, geprägte
Niete, gealterter Lack, 3 Puffer fehlen,
L 16,5, Z 3
10,- €



10189
Paya Rungenwagen, S 0, mit Stammholzladung, L 26,5, Z 2
10,- €



10190
Paya Kühlwagen „Ostborne“, S 0, OK,
neu, Z 1-2
10,- €



10191
Paya Kühlwagen „Ostborne“, S 0, OK,
neu, Z 1-2
10,- €



10192
Märklin Gepäckwagen 1889, S 0, CL, 4A,
Dach nachlackiert, L 21,5, Z 3
10,- €



10193
Lehnhardt Straßenbahn, mit Motorwagen
mit Anhänger, S 0, elektr., handlackiert,
Z 2
10,- €



10194
Märklin B E-Lok RS 900, S 0, CL, Uhrwerk
intakt, leicht gealterter Lack, weißes Dach
mit starren Pantographen, Z 2-3
10,- €



10195
2 Fleischmann Personenwagen Nr. 400,
S 0, CL, je im OK, Z 3
10,- €



10196
Fleischmann Zug, S 0, mit Tenderlok, Uhrwerk
intakt, Personenwagen Nr. 400 und
Packwagen Nr. 401, im OK-Unterteil, Z 3
10,- €



10197
Bing 5-teiliger Zug, S 0, mit B-Dampflok
2531, Uhrwerk intakt, CL, mit 2A-Tender,
2 Abteilwagen Nr. 328 und Gepäckwagen
1924, 1 Türgriff fehlt, kleine LS, Z 3
10,- €



10198 Bub 6-teiliger Spur-0-Zug, mit
B-Dampflok, Uhrwerk intakt, 2A-Tender,
3 Personen- und 1 Packwagen, je 4A,
Wagenlänge 14, Kesselabdeckung von
Lok ersetzt, Tenderplattform nachlackiert
und versch. Fremdborungen, Z 3
10,- €



10199
3 Märklin Güterwagen, S 0, Nr. 1674,
Kipplore und offener Güterwagen, Alterungsspuren, L 11, Z 3
10,- €



10200
Tschechische E-Lok, S 0, elektr., 2 bewegl.
Pantographen, Alterungsspuren, Z 3
10,- €



10201
Zeuke 1-C-1 Tenderlok 64002, S 0, elektr.,
leichte Gebrauchsspuren, Z 3
10,- €



10202
Zeuke B-Tenderlokomotive T 48, S 0, elektr.,
Gebrauchsspuren, Z 3

10,- €



10203
Fleischmann Triebwagen, 2-teilig, S 0,
elektr., 2 bewegl. Pantographen, leichte
Gebrauchsspuren, Z 2-3

10,- €



10204
Fleischmann 5-teiliger Spur-0-Zug, elektr.,
mit B-Dampflok Nr. 350, 2A-Tender,
2 Shell Kesselwagen und Planwagen, Z 3

10,- €



10205
2 Fleischmann Schlafwagen, S 0, blau,
4A, 1 mit Innenbeleuchtung, L 23, Z 2

10,- €



10206
2 Fleischmann DSG Speisewagen, S 0, 4A,
je mit Innenbeleuchtung, L 23, noch Z 2

10,- €



10207
2 Fleischmann Packwagen, S 0, 4A, leichte
Gebrauchsspuren, L 23, Z 2-3

10,- €



10208
Fleischmann Personenwagen, S 0, 4A,
mit Innenbeleuchtung, L 23, Z 2

10,- €



10300
2 JEP Bogenlampen, H 20, elektr.
beleuchtbar, Z 3

10,- €



10301
2 Bing Gittermastlampen, 1- und 2-armig,
elektr. beleuchtbar, nachlackiert, L 37
und 45, Z 4

10,- €



10302
Märklin Hauptsignal 13956, H 31, Z 3

10,- €



10303
Märklin Fahrkartenautomat, uralt, handla-
ckiert, leichte Alterungsspuren, H 14, Z 2

50,- €



10304
Märklin Lautwerkbude 13996, handla-
ckiert, L 12,5, OK, Z 1

50,- €



10305
Märklin Schiene mit äußerem Kontakt-
strang 13627, mit Anleitung, OK, Z 1-2

50,- €



10306
Märklin Verteilerplatte 13723 N, S 0, im
OK, originalverpackt, Z 1

10,- €



10307
Märklin Verteilerplatte 13723 N, S 0, im
OK, ungeöffnet, originalverpackt, Z 1

10,- €



10308
Märklin Stellplatte 13722, S 0, im
OK, originalverpackt, Z 1

10,- €



10309
Märklin Blinklicht mit Andreaskreuz 2363
BN, S 0, OK, Z 1-2

30,- €



10310
Märklin Fahrtrichtungsanzeiger, S 0,
Nr. 2647/8, handlackiert, H 16, OK, Z 1-2

50,- €



10311
Märklin Satz von 5 Benzinfassern Nr. 2736
G, leicht gealterter Lack, im OK, sonst
Z 1-2

30,- €



10312
Satz von 5 Benzinfassern 2736 G, S 0,
OK, Z 1

30,- €



10313
Märklin Satz von 5 Benzinfassern Nr. 2736 G, S 0, im teils noch ungeöffneten OK, Z 1
30,- €



10314
Märklin OK mit 3 original-verpackten Sitzbänken 2676, S 0, OK, Z 1
30,- €



10315
Märklin 3 Sitzbänke 2676, S 0, im noch ungeöffneten OK, Z 1
30,- €



10316
Märklin Sitzgarnitur mit 2 Sitzfiguren 2677, original verpackt, im OK, Z 1
30,- €



10317
Märklin Blinklicht mit Andreaskreuz 6324 BN, S 0, OK, Z 1
30,- €



10318
Märklin Sitzgarnitur mit zwei Figuren Nr. 2677, S 0, handlackiert, OK, original verpackt, Z 1
30,- €



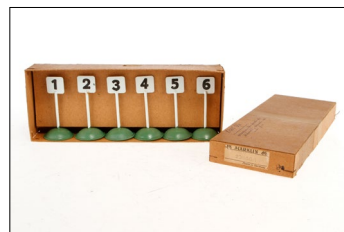
10319
Märklin OK mit 6 Elastolin Bahnhoffiguren 2728 G/6, OK, Z 1
70,- €



10320
Märklin Haus mit bewegl. Bahnwärter 13762, S 0, handlackiert, OK, Z 1
50,- €



10321
Märklin Modellschiensatz als Entkuppungsgleis 3630 EK, S 0, OK, Z 1
30,- €



10322
Märklin Satz Zahlenschilder 1-6, Nr. 2365 G/1, S 0, handlackiert, OK, Z 1
30,- €



10323
Märklin Bahnsteigkarre mit Anhänger, Fahrer und 3 Gepäckstücken, S 0, handlackiert, 2682 G/2, OK, Z 1
50,- €



10324
2 Märklin A/E-Schilder 2345, S 0, handlackiert, OK, Z 1
30,- €



10325
Kibri OK mit 4 Papierkörben, Nr. 79/8, S 0, handlackiert, OK, Z 1
30,- €



10326
Märklin Prellbock für Modellschienen 2208, S 0, original verpackt, im OK, Z 1
20,- €



10327
OK mit versch. Schaugerichten, auf Papptellern, Alterungsspuren, OK, Z 2
20,- €



10328
3 von 5 Märklin Benzinfassern 2736, S 0, im OK, Z 1-2
30,- €



10329
Märklin Kontaktgleis 3630 KP, S 0, Alterungsspuren, im Originalpapier verpackt, Z 2
10,- €



10330
Märklin Satz von Benzinfassern und Ölkanne 8021/41 G, Alterungsspuren, OK, Z 2
50,- €



10331
Märklin OK mit 2 Telegraphenmasten 2402, S 0, tw noch original verpackt, Z 1
40,- €



10332
Märklin OK mit 2 Telegraphenmasten 2402, S 0, tw noch original verpackt, Z 1
40,- €



10333
Märklin Hauptsignal 13956 GN, handlackiert, S 0, mit Beschreibung und Kontaktplatte 3630, OK, Z 1-2
50,- €



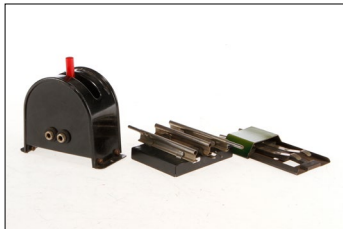
10334
Märklin 4-armige Gittermastlampe 13453/4, S 0, handlackiert, elektr. beleuchtbar, OK, Z 1
50,- €



10335
Märklin Regler 13374, OK, Z 1-2
10,- €



10336
Märklin Zeitschaltgerät 13771 N, mit Schlüssel und Anleitung, OK, Z 1, selten
10,- €



10337
Märklin Regler 13376, L 8, Z 2, dazu Kurzschiene und Anschlussstück, S 0
10,- €



10338
Konv. 6 Schlusslichter mit Glühbirnen, Kabeln und Steckern, in einem alten Karton, tw noch original verpackt, Z 1
10,- €



10339
Märklin Uhrwerkmotor 1159, mit Schlüssel, im OK, teilweise original verpackt, Z 1
10,- €



10340
Märklin OK mit teilweise original verpackten Stoffkabeln und Steckern, Nr. 13722/2 B, Alterungsspuren, OK, Z 2
10,- €



10341
Märklin OK mit 10 Stoffkabeln mit Steckern für Innenleuchtung 3531/25, OK, Z 1
10,- €



10342
Märklin Bahnsteig, mit Sperrhäuschen, handlackiert, italienische Aufschrift, L 36, Z 1-2
10,- €



10343
Märklin Bahnsteigsperr mit Häuschen und elektr. beleuchteter Lampe, italienische Aufschrift, handlackiert, L 10, Z 1
10,- €



10344
Märklin Lichtsignal 13463, handlackiert, L 17, Z 2
10,- €



10345
Märklin elektromagnetisches Vorsignal 13845, handlackiert, L 13, Z 2
10,- €



10346
Kibri Bahnsteigsperr, elektr. beleuchtete Richtungsanzeiger, handlackiert, 1 kleiner LS am Dach, L 24, Z 2
10,- €



10347
Kibri Toilettenhäuschen, handlackiert, L 10, mit italienischer Aufschrift, Z 1
10,- €



10348
Kibri Toilettenhäuschen, handlackiert, L 10, mit italienischer Aufschrift, Alterungsspuren am Dach, Z 2
10,- €



10349
Kibri Telefonzelle, mit Telefon und elektr. Beleuchtung, handlackiert, kleine LS, H 10, Z 2
10,- €



10350
Bing Ampel, batteriebetrieben, H 30, Z 2
10,- €



10351
Märklin Fahnenmast, ohne Fahne, handlackiert, H 30, Z 1-2
10,- €



10352
Märklin Doppelbogenlampe, handlackiert, elektr. beleuchtet, Kabel gealtert, H 33, Z 2
10,- €



10353
2 Märklin Bogenlampen, für elektr. Beleuchtung, auf Holzsockel, Mast ohne Farbe, H 30, Z 3
10,- €



10354
Kibri Bahnsteiguhr, S 0, mit echtem Uhrwerk, def., H 13,5, Z 3
10,- €



10355
2 Kibri Gittermastlampen, elektr. handlackiert, H 26, Z 2
10,- €



10400
Märklin Rundlokschuppen, uralt, 3-ständig, S 1, handlackiert, Flügeltüren ersetzt, tw LS, Alterungs- und Gebrauchsspuren, 3 Bohrungen in Bodenplatte, L 50, Z 3
10,- €



10401
Märklin Güterschuppen, handlackiert, mit Ziegeldach, 2 Schiebetüren und 2 Rampen, mit 1 Kran, Alterungs- und Gebrauchsspuren, L 31, Z 3
10,- €



10402
Märklin Güterschuppen, uralt, in Fachwerkmanier handlackiert, mit 2 Schiebetüren und 1 Kran, kleine LS, Dach und Sockel leicht besch., L 31, Z 3
10,- €



10403
Märklin Stellwerk 13728/8, handlackiert, mit Fremdverglasung, Alterungsspuren, L 22, Z 2-3
10,- €



10404
Konv. ca. 30 Schienen, tw Bing, S 0 und S 1, Uhrwerk
10,- €



10405
Märklin Werbe-Schild, Alu, mit Aufschrift „Märklin“, L 60, Z 1
20,- €



10406
Märklin Landstation, mit Sitzgarnitur, Zaun und Brunnen, handlackiert, 4 Klebespuren von aufgeklebten Figuren auf Bodenplatte, L 32, sonst Z 2
100,- €



10407
Märklin Güterschuppen, Fachwerkmanier handlackiert, uralt, mit 2 ST und Kran, L 31, Z 2
150,- €



10408
Märklin Bahnsteig, italienische Beschriftung, mit Fahrkartensperre und Richtungsanzeiger, 1 Schild fehlt, 5 leichte Klebespuren von aufgeklebten Figuren auf Bodenplatte, L 37, Z 2
100,- €



10409
Kibri Wartehalle, mit WC, Sitzbank, 2 Lampen und 3 alten Figuren, handlackiert, Boden und Dachrand nachlackiert, L 34, sonst Z 2
50,- €



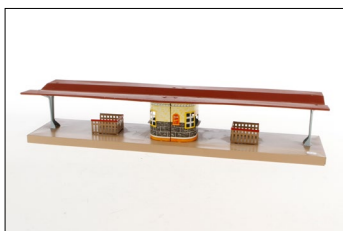
10410
Kibri Bahnhof mit Uhr, handlackiert, mit elektr. Beleuchtung und italienischer Beschriftung, L 25, OK, Z 2
30,- €



10411
Buco OK mit 10 Spur 0-Schienen, gerade, dazu Buco Leer-OK 8668
10,- €



10412
Kibri Holzbahnhof, mit Uhr und Vordach, S 0, handlackiert, L 40, Z 3
20,- €



10413
HWN? Bahnsteig mit Unterführung und Trinkhalle, Blech, CL, L 44, Z 2
10,- €



10414
Kibri Stellwerk, S 0, Blech, handlackiert, starke LS, L 18,5, Z 4
30,- €



10415
Märklin 3-teilige Gitterbogenbrücke, mit 2 Auffahrten, S 0, elektr., handlackiert, LS, L 52, Z 2-3
10,- €



10500
Konv. 7 Pferdengespanne mit Protzen und teilweise Figuren, versch. Marken, Märklin, Lineol, Elastolin, tw nicht vollständig, tw starke Alterungsspuren, L 20, Z 3-4
10,- €



10501
Konv. ca. 10 Geschütze und Kanonen, tw Guss/Blech, nicht vollständig, als Ersatzteile, versch. Hersteller, L 10-20, Z 4
10,- €



10502
Elastolin Felckdöcken-Anhänger, gummi-mibereift, Topf fehlt, L 13, Z 2-3
10,- €



10503
Lineol Panzer-Abwehrkanone, gummi-bereift, Mimikry, H 18, Z 2-3
10,- €



10504
Hausser Anhänger mit Feldhaubitze, nicht vollständig, L 15, Z 3
10,- €



10505
3 versch. Blechkanonen, stark bespielt, L 20
10,- €



10506
Lineol schwere Haubitze, leichte Alterungsspuren, L 30, Z 2
10,- €



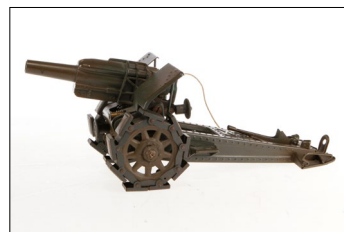
10507
Konv. 6 Blechkanonen, tw Hausser und Märklin, teilw. nicht vollständig, bespielt, L 20, Z 3
10,- €



10508
Märklin Festungsgeschütz, uralt, handlackiert, L 10, Z 2
10,- €



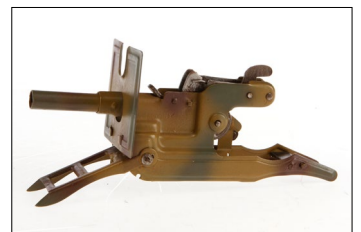
10509
Märklin Kanone mit Gussrädern, blau handlackiert, uralt, L 10, Z 3
10,- €



10510
Lineol schwere Feldhaubitze, olive handlackiert, mit Kettenrädern, L 30, Z 2
10,- €



10511
Lineol Flak 8/8, auf Fahrgestell, Mimikry handlackiert, tw ausgebessert, L 33, Z 3
10,- €



10512
Edor Maschinengewehr, mit Handkurbel, ÜL, H 15, Z 2
10,- €



10513
Lineol Soldat an Masse-Flak, L 13, Z 2
10,- €



10514
Elastolin Motorrad mit Beiwagen, 2 Fahrern und MG, L 12, Z 3
10,- €



10515
Elastolin Pferd mit Nachbau-Karre (Guss) und Ladung, L 16, Z 3
10,- €



10516
Konv. 5 Elastolin und Lineol Soldaten als Funker, H 7,5, 2 Antennen fehlen, Z 3
10,- €



10517
9 Elastolin Fahnenträger mit Blechfahnen, H 7, Z 3
10,- €



10518
Konv. 20 Elastolin und Lineol Soldaten mit Gewehr, im Marsch, H 7, Z 3
10,- €



10519
4 Duro und 1 Elastolin Soldat zu Pferd, L 7, Z 3
10,- €



10520
Konv. 17 versch. Soldaten, Elastolin, Lineol und Leyla, tw Musiker, Wachsoldat, und Soldat mit MG, L 7, Z 3
10,- €



10521
5 Lineal Soldaten zu Pferd, 2 „zum Angriff“, H 7, Z 3
10,- €



10522
Konv. 20 Elastolin und Lineal Soldaten, kämpfend, L 7, Z 3
10,- €



10523
Konv. 16 Elastolin und Lineal Soldaten, schießend, H 7, Z 2-3
10,- €



10524
Konv. 10 Flak-Soldaten, Elastolin und Lineal, tw mit Munition, L 7, Z 2-3
10,- €



10525
Konv. 12 Elastolin und Lineal Soldaten, Offiziere und Entfernungsmesser, darunter 2 aus Guss, H 7, Z 3
10,- €



10526
Konv. 13 Elastolin und Lineal Soldaten, kämpfend, liegend, schießend, mit MG, darunter 2 mit Flammenwerfer, L 7, Z 3
10,- €



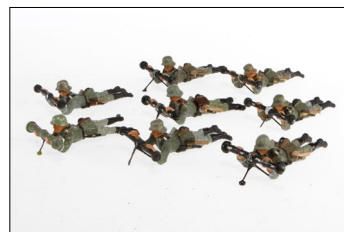
10527
Konv. 14 Elastolin und Lineal Soldaten mit Munition, L 7, Z 2-3
10,- €



10528
Konv. 13 Elastolin und Lineal Soldaten, tw Pioniere, tw mit Schaufel und Pickel, H 7, Z 2-3
10,- €



10529
5 Elastolin und Lineal Soldaten, sitzend, mit Gewehr, H 7, Z 2-3
10,- €



10530
Konv. 8 Elastolin und Lineal Soldaten, liegend, am Entfernungsmesser, L 7, Z 2-3
10,- €



10531
Konv. 21 Elastolin und Lineal Soldaten, tw mit Fernglas, Telefon und MG, daunter Offizier und Wachsoldat, H 7, Z 2-3
10,- €



10532
Konv. 19 ungemerkte Soldaten in brauner Uniform, kämpfend, schießend und an Telegraphenstange, L 7, Z 3
10,- €



10533
Konv. 13 Soldaten als Ruderer, 10 sitzend, 3 stehend, Ruder tw ergänzt, L 7, Z 3
10,- €



10534
Konv. 19 Elastolin und Lineal Soldaten, in blauer Uniform, kämpfend, mit Munition, Gewehrpyramide, Gefallener und Sanitäter mit Sani-Hund, L 7, Z 2-3
10,- €



10535
Konv. 11 Elastolin und Lineal MG-Soldaten, Kunststoff, darunter versch. Generäle, Fahrer, Lagerleben und 2 Soldaten zu Pferd, L 8, Z 3
10,- €



10536
Konv. 22 Elastolin und Lineal Soldaten, tw in brauner Uniform, meist marschierend, L 7, Z 3
10,- €



10537
Konv. 20 Elastolin 1. WK Soldaten, tw schießend, marschierend und musizierend, L 10, Z 3
10,- €



10538
Konv. 26 Lineal Franzosen, kämpfend, 1 zu Pferd, L 7, Z 3
10,- €



10539
Konv. 30 Elastolin Franzosen, mit Gewehr, schießend, L 7, Z 2-3
10,- €



10540
Konv. 40 Elastolin und Lineal Franzosen, kämpfend, tw mit Gewehr, Munition, Flammenwerfer, L 7, Z 2-3
10,- €



10541
Konv. 23 Lineol Franzosen, kämpfend und mit Munition, darunter 2 Soldaten zu Pferd, L 7, Z 3
10,- €



10542
Konv. 25 Elastolin Franzosen, kämpfend, schießend, einer mit französischer Blechfahne und einer mit Entfernungsmesser, L 7, Z 3
10,- €



10543
Konv. 15 Preiser und Elastolin Friderizianer, darunter alter Fritz zu Pferd, Kunststoff, L 8, Z 2-3
10,- €



10544
Konv. 15 Elastolin und Lineol Soldaten, einer mit Munitionsstapel, ein Einwinker, einer mit Lautsprecher, drei Gefallene, zwei mit Schaufeln, zwei Offiziere mit Fernglas, drei Sitzfiguren für Militärfahrzeug, L 7, Z 2-3
10,- €



10545
Konv. 50 Elastolin und Lineol Soldaten, meist Engländer, kämpfend, L 7, Z 2-3
10,- €



10546
Konv. 20 Elastolin und Lineol Soldaten, daunter 4 Pferde, 1 Suchscheinwerfer, 2 Gefallene, 2 Getroffene, versch. Offiziere und Granateinschlag, Z 3
10,- €



10547
Konv. 39 Elastolin und Lineol Engländer, kämpfend, tw mit Entfernungsmesser, 3 mit Flammenwerfer, 1 Getroffener und 1 Gasalarm schlagend, L 7, Z 3
10,- €



10548
Konv. 17 Elastolin Musiker und Marschierer, L 6, Z 3
10,- €



10549
Konv. 35 Elastolin und Lineol Soldaten, meist aus Sani-Gruppe, mit Arzt, Krankenschwestern und Verwundeten, versch. Größen, L 7, Z 3-4
10,- €



10550
2 Heyde Original-Kartons für plastische Zinnfiguren, H 5, tw def.
10,- €



10551
Konv. ca. 20 Zinnsoldaten, flach, L 3,5, Z 3
10,- €



10552
Konv. ca. 20 Zinnsoldaten, flach, L 3,5, Z 3
10,- €



10553
Konv. ca. 20 Zinnsoldaten, flach, L 3,5, Z 3
10,- €



10554
Konv. ca. 30 Bauernhoftiere, Zinn, bemalt, L 2, Z 3
10,- €



10555
Konv. ca. 30 Bauernhoftiere, Zinn, bemalt, L 2, Z 3
10,- €



10556
Konv. ca. 30 Bauernhoftiere, Zinn, bemalt, L 2, Z 3
10,- €



10557
Konv. ca. 30 Bauernhoftiere, Zinn, bemalt, L 2, Z 3
10,- €



10558
Konv. ca. 100 Zinnfiguren, flach und plastisch, Soldaten und Tiere, L 2-3, Z 3
10,- €



10559
Konv. ca. 50 Zinnfiguren, flach, Soldaten zu Pferd u.a., bemalt, L 3,5, Z 3
10,- €



10560
Konv. ca. 20 Zinnfiguren, flach, Soldaten zu Pferd u.a., bemalt, L 3,5, Z 3
10,- €



10561
Konv. ca. 30 Zinnfiguren, flach, Soldaten zu Pferd u.a., bemalt, L 3,5, Z 3
10,- €



10562
Konv. ca. 50 Zinnfiguren, flach, Soldaten zu Pferd u.a., bemalt, L 3,5, Z 3
10,- €



10563
Konv. Zinnsoldaten, neu, bemalt, flach, L 3,5, dazu 6er-Pferdegespann mit Kanone, Z 3
10,- €



10564
Konv. ca. 40 Zinnsoldaten, flach, bemalt, L 3,5, Z 3
10,- €



10565
Konv. ca. 50 Zinnsoldaten, flach, bemalt, L 3,5, Z 3
50,- €



10566
Konv. ca. 100 Zinnsoldaten, flach, bemalt, L 3,5, Z 3
10,- €



10567
Lineol Soldat mit Käfig und Brieftauben, L 7, Z 2
10,- €



10568
3 Lineol Dänen, 2 mit Musikinstrument, L 8, Z 3
10,- €



10569
3 Replik-Sitzfiguren, Soldaten für Fahrzeug, L 5,5, Z 2
10,- €



10570
3 Elastolin SA-Soldaten, Lagerleben und kniend schießend, dazu 3 Schellenbäume, L 7, Z 3
10,- €



10571
Elastolin AH-Figur, in SA-Uniform, mit bewegl. Arm, L 7, Z 3
10,- €



10572
Konv. 12 Blech-Fahnen, meist mit HK-Emblem, Z 3
10,- €



10573
Konv. 6 Gerätschaften, Pickel, Schaufel, Gabel, Rechen, L 6-10, Z 3
10,- €



10574
Elastolin Lagerfeuer, elektr. beleuchtbar, L 5, Z 2-3
10,- €



10575
2 kleine Sitzfiguren, Pilot und Fahrerfigur, L 3, Masse, bemalt, Z 2
10,- €



10576
Konv. 30 Zinnfiguren, tw Heyde, vollplastisch, bemalt, tw mit Pickelhaube, im Marsch und tw zu Pferd, dazu OK mit Flachfiguren, unbemalt (neu), Z 3
10,- €



10577
2 Elastolin Schlauchboote, Holz, Mimikry bemalt, dazu 6 Holzpontons (neu), L 16, Z 3
10,- €



10578
Kriegsschiff, mit Fernbedienung HT 3826, China, L 55, OK, Z 3
10,- €



10579
Konv. 13 Stellungen, Unterstände und Häuschen, tw selbst gebastelt, mit 18 Elastolin und Lineol Soldaten, darunter versch. Führungsfiguren und Generäle, AH-Figur Replik, Figurenhöhe 7,5, Z 3
10,- €



10580 Wehrmacht-Sonderzug, 12-teilig, tw aus Playmobil-Teilen, selbst gefertigt und bemalt, besetzt mit Masse-Soldaten, versch. Wagen, Panzer und Kanonen, tw aus Holz und Metall angefertigt, dazu Playmobil-Tenderlok, umgearbeitet, dazu Mercedes Führerwagen aus Kunststoff mit Sitzfiguren, LGB/Playmobil-Größe, Z 3
10,- €



10581
Tipp & Co. Panzerspähwagen WH196, CL, Antenne fehlt, tw def. und bespielt, L 25, Z 3

10,- €



10582
Blechpanzer mit Metallketten, CL, komplett mit Wagenheber, Kanonenrohr fehlt, tw def., Z 3

10,- €



10583
Göso Sani-LKW, mit Fahrerfigur, CL, Uhrwerk def., L 19, Z 3

10,- €



10584
Gescha Panzer Nr. 6506, CL, Gummi-Raupen, tw def., L 19, Z 3

10,- €



10585
Tipp & Co. Tank mit Gummi-Raupen, Mimikry CL, tw Rostschäden, tw def., L 19, Z 3

10,- €



10586
Gama Tank mit Metallraupen, CL, mit Panzerkommandant, 2 Hämmer esetzt, tw def., L 16, Z 3

10,- €



10587
2 kleine Blechpanzer, Gescha und Gama, CL, 1 Uhrwerk intakt, bespielt, L 13 und 9, Z 3

10,- €



10588
Eigenbau Metall-Panzer, mit Panzerplatten und 2 Guss-Soldaten, L 25, Z 3

10,- €



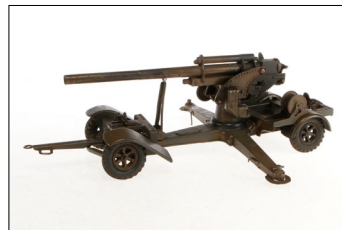
10589
3 Tipp & Co. Halbketten-Landschaftswagen, je mit Besatzung, 1 Mimikry CL, ohne Frontscheibe und Rostschäden, mit Flak 8/8-Anhänger, stark bespielt, L 22, Z 3

10,- €



10590
3 Suchscheinwerfer, Blech, 2 Mimikry CL, elektr. beleuchtbar, H 7, Z 3

10,- €



10591
Linoel Flak-Anhänger mit Flakgeschütz 8/8, olive, gummbereift, 1 Puffer fehlt, L 38, Z 3

10,- €



10592
Linoel Suchscheinwerfer auf Fahrgestell, gummbereift, olive, L 38, Z 3

10,- €



10593
Konv. 7 versch. Flak-Geschütze und Kanonen, tw gummbereift und Mimikry, bespielt, L 17-28, Z 3

10,- €



10594
Konv. 7 Masse-Pferde, tw Elastolin, darunter 2 mit Garde-Soldaten, 1. WK, und 2 Brauerei-Zugpferde, L 13-20, Z 3

10,- €



10595
Konv. 6 Militär-Flugzeuge, Kunststoff/Blech/Guss, tw Selbstbau und bemalt, L 17-40, tw. def., Z 4

10,- €



10596
Konv. ca. 80 Linoel und Elastolin Soldaten, kämpfend, darunter 1 mit Drahtschere, 1 in Stechschritt, 1 mit Masse-MG, 1 mit Masse-Scheinwerfer, bespielt, L 7, Z 3

10,- €



10597
Konv. ca. 30 Linoel und Elastolin Soldaten, tw mit Munition, mit Gewehr, an Fernglas, darunter 1 Pilot, 1 Flaksoldat, tw def., L 7, noch Z 3

10,- €



10598
GD Nachbau nach Linoel-Funk-LKW, mit Zubehör und Besatzung, Mimikry handlackiert, L 30, Gebrauchsspuren, Z 3

10,- €



10599
Hausser Scheinwerfer-LKW mit 2-Mann-Nachbau-Besatzung und elektr. Beleuchtung, L 24, Z 2

10,- €



10600
Hausser Scheinwerfer-LKW mit 2-Mann-Besatzung und elektr. Beleuchtung, Soldaten LS, Gebrauchsspuren, L 24, sonst Z 2

10,- €



10601
Hausser-Flak-LKW mit 2-Mann-Besatzung und elektr. Beleuchtung, L 24, Z 2
10,- €



10602
Lineol Kübelwagen, mit 4-Mann-Besatzung und 2 Gewehren, Mimikry, elektr. Beleuchtung, intakt, 1 Sitzfigur Nachbau, Kühlerfigur angelötet, Stoffdach ausgerissen, 1 Haken an Front fehlt, 1 Standarde ersetzt, L 24, Z 3
10,- €



10603
Konv. Zinnfiguren, deutsche Infanterie, ca. 60 Stück, flach, bemalt, L 3,5, mit selbstgebaute Schützengraben, Z 3
10,- €



10604
Großes Konv. ca. 100 Zinnsoldaten, flach und vollplastisch, tw bemalt, Alterungsspuren, Z 3
10,- €



10605
Großes Konv. ca. 100 Zinnsoldaten, flach und vollplastisch, tw bemalt, Alterungsspuren, Z 3
10,- €



10700
Konv. 3 Blechschiffe und 6 Wiking Guss-Schiffe, als Ersatzteile
10,- €



10701
Konv. versch. Automodelle und Gescha Traktor mit Anhänger, stark bespielt, dazu versch. Schlüssel, als Ersatzteile
10,- €



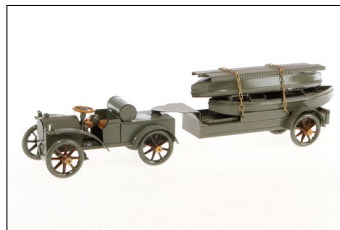
10702
Französisches Blech-Flugzeug, Doppeldecker, Paris-Tokyo 31, Uhrwerk intakt, mit Pilot, CL, starke Alterungsspuren, L 24, noch Z 3
10,- €



10703
Tipp. & Co. Jagdflugzeug, CL, Uhrwerk intakt, mit ausklappbarem Fahrwerk und bewegl. Seitenmotor, Mechanik hakt, Alterungsspuren, L 26, Z 3
10,- €



10704
2-Propeller-Passagierflugzeug, Lufthansa, DDR, DM/SAF, CL, Alterungsspuren, L 22, Z 3
10,- €



10705
Tucher & Walther Pionier-Lastwagen, mit Anhänger und Ponton, Nr. 10780, OK, Z 2
10,- €



10706
Flugzeugbaukasten, mit Holz-Flugzeug 1886, weitgehend komplett, mit 3 Anleitungen, im leicht def. OK, Z 2
30,- €



10707
Märklin Kreiselspiel 9078, mit Farbscheibe, Stab fehlt, im leicht def. OK
10,- €



10708
Märklin Blechkreisell 8996/12, uralt, handlackiert, OK, Z 1
30,- €



10709
Märklin Elex Baukasten 1062, komplett, mit Anleitung, OK, Z 1-2
10,- €



10710
FJ LKW 1954.13, CL, Uhrwerk intakt, L 21, italienisch, OK leicht def., Z 2
10,- €



10711
Märklin Minex Elektromotor 0301 J, OK, Z 1
10,- €



10712
Märklin Motor für Auto-Baukasten 1109 M, OK, Z 3
10,- €



10713
Gescha Motorbaukasten „Der gläserne Motor“, komplett, mit Anleitung, im OK, Z 1-2
10,- €



10714
Carette Passagierdampfer, uralt, mit Masten, 4 Schloten und 2 Fahnen, Uhrwerk hakt, handlackiert, starker Farbverlust, L 47, zum Restaurieren
1.350,- €



10715 Maserati Modell-Rennwagen Nr. 44, 50er Jahre, mit echtem Benzin-Motor, Lenkung und gummibereiften Speichenrädern, handlackiert, wohl originales Modell, Einzelstück aus der Zeit, leichte Gebrauchsspuren, L 70, Rarität
8.000,- €



10716 Große Bing Feuerwehr mit drehbarer und ausziehbarer Leiter, dazu 4 Stehleitern, mit Glocke und Batteriebeleuchtung, mit zwei Scheinwerfern, uralt, handlackiert, Leitern tw LS, L 55, sonst Z 2
1.000,- €



10717 Carrera Segel-Yacht 90 460, Kunststoff, mit Mast und Segel, batteriebetrieben, L 70, Schiffsschlitzen und OK tw besch., Lagerspuren, im OK, Z 3
10,- €



10718 Revell R.M.S. Titanic-Bausatz 05206, Maßstab 1:400, OK, wohl vollständig (?), mit Anleitung, Z 2
10,- €



10719 Imai Segelschiff-Bausatz B 355, Kunststoff, Japan, mit deutscher Anleitung, wohl vollständig (?), OK, Z 2
10,- €



10720 Revell Bausatz „Calypso“ 93010, mit Anleitung, OK, auf Vollständigkeit nicht geprüft
10,- €



10721 Schuco Bodensee-Fähre „Fontainebleau“ 23 3380, Kunststoff, mit Elektro-Fernsteuerung, Lagerspuren, im tw besch. OK, L 55, Z 3
10,- €



10722 Revell Schiffsbausatz „Seenotkreuzer Berlin“ 05211, mit Anleitung, komplett?, OK, Z 2
10,- €



10723 Krick „Balduin der Paddler“ 20210, mit Anleitung, tw besch., L 75, Z 4
10,- €



10724 Carrera Polizeiboot „Helgoland“, RC-Modell, Kunststoff, tw besch. und nicht vollständig, L 85, OK, Z 4
10,- €



10725 Dickie Geländewagen „Amphy Star“ 19774W, Kunststoff, mit Fernsteuerung, L 35, OK, Z 2
10,- €



10726 Blue-Box Toys BATMAN Electronic Arcade Game, Kunststoff, batteriebetrieben, OK tw besch., Z 2-3
10,- €



10727 Roboter „Fancy Spaceman“, Taiwan, Kunststoff, batteriebetrieben, H 43, OK tw besch., Z 2-3
10,- €



10728 2 Blechbahnen, mit 3 Blechautos, Uhrwerke intakt, mit Schildern und Schlüssel, L 46 und 50, OK, Z 2-3
10,- €



10729 Blechbahn, mit 3 Blechautos, Uhrwerke intakt, mit Schildern und Schlüssel, L 50, tw LS, OK, Z 2-3
10,- €



10730 Blechbahn, mit 3 Blechautos, Uhrwerke intakt, mit Schildern und Schlüssel, L 50, Autos LS, OK, Z 3
10,- €



10731 Blechbahn, mit 3 Blechautos, Uhrwerke intakt, mit Schildern und Schlüssel, L 50, Autos kleine LS, OK, Z 2-3
10,- €



10732 MSB „Camp Car“, Blech/Kunststoff, L 23, mit Figuren, OK tw besch., sonst Z 2
10,- €



10733 MSB „Camp Car“, Blech/Kunststoff, L 23, mit Figuren, OK tw besch., sonst Z 2
10,- €



10734 MSB „Camp Car“, Blech/Kunststoff, L 23, mit Figuren, OK tw besch., sonst Z 2
10,- €



10735
3 Road Star Blech-Rennwagen, L 20, je im OK, Alterungsspuren, Z 2

10,- €



10736
1 MSB Ferrari 512 und 2 Road Star Blech-Rennwagen, L 20, je im OK, Alterungs- und Gebrauchsspuren, sonst Z 2

10,- €



10737
Blechschiiff „Läckerli Huus Basel“, mit Zubehör, L 50, Karton, Z 2

10,- €



10738
Blechrakete „Holdraketa“, Friktion, mit ausfahrbarer Rampe und aufklappendem Cockpit, intakt, L 40, OK, Z 2-3

10,- €



10739
2 LKWs, China, MF 188 und MF 201, Blech/Kunststoff, Friktion, je im OK, Z 2-3

10,- €



10740
JW Kugelspiel, Blech, mit 3 Kugeln und Schlüssel, Uhrwerk intakt, L 23, im Karton, Z 1-2

10,- €



10741
JW Karussell, Blech, Uhrwerk intakt, L 22, mit Schlüssel, im Karton, Z 1-2

10,- €



10742
JW Karussell, Blech, Uhrwerk intakt, L 22, mit Schlüssel, im Karton, Z 1-2

10,- €



10743
ME „Photoing on Car“, ME 630, Blech/Kunststoff, L 30, OK, Z 2

10,- €



10744
2 Blechspielzeuge, MF Feuerwehr 183, Friktion, und Lieferwagen, Uhrwerk intakt, Blech/Kunststoff, L 20 und 26, je im OK, Z 2-3

10,- €



10745
4 GT Rennwagen „Ehri“, Blech, L 15, 1 Frontscheibe besch., Friktion (tw schwach), je im etwas verdrücktem Karton, sonst Z 2

10,- €



10746
2 ME Feuerwehrautos „Fire Chief“ ME 699, China, Blech/Kunststoff, batteriebetrieben, L 25, je im OK, Z 2-3

10,- €



10747
3 China-Spielzeuge, ME Feuerwehrauto „Fire Chief“ ME 699, Straßenbahn MF 129 und Scooter MS 174, Blech/Kunststoff, batteriebetrieben, Friktion, Uhrwerk (intakt), 1 Rad fehlt, L 15-25, je im OK, Z 2-3

10,- €



10748
2 Feuerwehren MF 718, China, Blech, 1 Friktion schwach, jeweils mit Leiter-Warnsignal (intakt), L 26, je im OK, Z 2-3

10,- €



10749
„Oil Tanker“ MF 201, China, Blech/Kunststoff, Friktion, mit Sound-Effekt, L 36, OK mit leichten Gebrauchsspuren, Z 2

10,- €



10750
Weltraumfahrzeug „Interkosmos“, Blech/Kunststoff, batteriebetrieben, kleine LS, L 33, sonst Z 2

10,- €



10751
Geobra Wasserski-Boot 76-77S, mit Wasserski-Fahrerin, Kunststoff, batteriebetrieben, L 38, Z 2-3

10,- €



10752
Lionel Schienenzeppelin, Blech, Uhrwerk intakt, mit Schlüssel, L 33, OK, Z 1-2

10,- €



10753
3 MF „Oil Tanker“ MF 188, China, Blech/Kunststoff, Friktion, L 36, je im OK, Z 1-2

10,- €



10754
2 Feuerwehrfahrzeuge, MF 713 und MF 183, China, Blech/Kunststoff, Friktion, 1 Arm von 1 Figur lose, je im OK (1 Deckel fehlt), L 20 und 26, Z 2-3

10,- €



10755
Tucher & Walther Hafenkran T 372, mit
Zertifikat, H 30, OK, Z 1-2

10,- €



10756
Blechrakete „Holderrakete“, Friktion, mit
ausfahrbarer Rampe und aufklappendem
Cockpit, intakt, L 40, OK, Z 2-3

10,- €



10757
T.P.S. Rennwagen 712, Japan, Blech,
batteriebetrieben, leichte Alterungs- und
Gebrauchsspuren, L 26, OK, Z 2

10,- €



10758
MF Weltraumrakete MF 103, China, Blech/
Kunststoff, Friktion, mit Beleuchtung, Alte-
rungs- und Gebrauchsspuren, L 30, OK,
sonst Z 2

10,- €



10759
ME Raumschiff ME 777, China, Blech/
Kunststoff, batteriebetrieben, leichte
Gebrauchsspuren, L 36, OK, sonst Z 2

10,- €



10760
2 China-Spielzeuge, Feuerwehr MF 718
und Straßenbahn MF 129, Friktion, je
im OK, Z 2-3

10,- €



10761
ME Raumschiff „Space Boat“ ME 780,
Blech/Kunststoff, batteriebetrieben,
Durchmesser 19, Kunststoffverglasung
der Raumkapsel stellenweise blind, Alte-
rungs- und Gebrauchsspuren, OK, Z 2-3

10,- €



10762
Konv. Blechspielzeug, darunter Uhrwerk-
Tiere, intakt, LKW MF 188, Spardosen
als Litfaßsäulen und Uhrwerk-Flugzeug
J.G.SCH. 546 (Western Germany), tw im
OK, Z 2 und Z 3

10,- €



10763
7 Tucher & Walther Uhrwerk-Tiere, L 8-11,
meist OVP, Z 1-2

10,- €



10764
JW Kugelspiel, Blech, mit 3 Kugeln und
Schlüssel, Uhrwerk intakt, L 23, im
Karton, Z 1-2

10,- €



10765
Schuco Micro Racer VW Käfer 1039F,
komplett mit Zubehör und Anleitung,
neuere Produktion, OK, Z 1-2

10,- €



10766
Blech-Schiffschaukel, Uhrwerk intakt, mit
Schlüssel, L 22, im Karton, Z 1-2

10,- €



10767
3 China-Spielzeuge, Bus MF 130, „Oil
Truck“ MF 963 und „Double Decker Bus“
MF 291, Friktion, L 15-19, Z 2-3

10,- €



10768
3 China-Spielzeuge, Bus MF 844, „Oil
Truck“ MF 963 und Bus MF 130, Friktion,
L 15-20, Tank-LKW besch., Z 2 und Z 3

10,- €



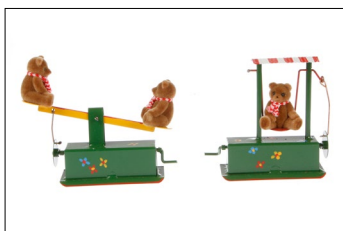
10769
Blech-Schiffschaukel, Uhrwerk intakt, mit
Schlüssel, L 22, im Karton, Z 1-2

10,- €



10770
2 China-Blechspielzeug, Straßenbahn MF
129 und Sportauto MF 753, Friktion, L 21
und 26, je im OK, Z 2-3

10,- €



10771
2 Tucher & Walther Bären-Schaukeln T
317 und 318, L 8 und 10, je im OK, Z 1-2

10,- €



10772
Schopper Fliegerkarussell 5100, intakt,
H 16, OK, Z 1-2

10,- €



10773
Schopper Fliegerkarussell 5100, intakt,
H 16, OK, Z 1-2

10,- €



10774
Blech-Golfspiel, mit 1 Ball, L 33, OK, Z 1-2

10,- €



10775
Blech-Golfspiel, mit 2 Bällen, L 33, OK,
Z 1-2
10,- €



10776
4 Tucher & Walther Flugzeuge, L 20,
leichte Gebrauchsspuren, Z 2
10,- €



10777
Großes Konv. Blech-Anstecknadeln,
Japan, teils nicht mehr ganz vollständi-
g, sonst Z 1-2
10,- €



10778
2 MF Sportwagen, China, Friktion, MF
191 und MF 753, 1 Motorhaube leicht
besch., L 21 und 23, je im OK, Z 2 und Z 3
10,- €



10779
KDN Traktor und französische Feuerwehr,
Uhrwerke intakt, L 25 und 33, leichte
Gebrauchsspuren, je im OK, sonst Z 2
10,- €



10780
Tucher & Walther Fahrrad T 219 „Express“,
mit Hermann Teddy, Uhrwerk intakt, mit
Schlüssel, L 15, OK, Z 1-2
10,- €



10781
3 MS Akrobaten Nr. 014, China, Uhrwerke
intakt, 1 Mütze lose, je im OK, Z 2
10,- €



10782
3 Uhrwerk-Clowns „Roli Zoli“, intakt,
mit Schlüsseln, Original-Papier, je im
OK, H 14, Z 2
10,- €



10783
3 russische Clowns, Blech, Uhrwerke
zäh/def., L 17, je im OK, Z 3
10,- €



10784
3 russische Clowns, Blech, Uhrwerke
zäh/def., L 17, je im OK, Z 3
10,- €



10785
3 russische Clowns, Blech, Uhrwerke
zäh/def., L 17, je im OK, Z 3
10,- €



10786
Tipp & Co. Porsche N-TC 103, Friktion,
L 16, Z 2
10,- €



10787
Tipp & Co. Porsche N-TC 103, Friktion,
L 16, Z 2
10,- €



10788
Tipp & Co. Porsche N-TC 103 „Police“,
Friktion, L 16, Z 2
10,- €



10789
Tipp & Co. Cabrio, Friktion, ohne Fahrer,
L 16, sonst Z 2
10,- €



10790
4 Blechautos, darunter 2x H-2000, ohne
Antrieb, leichte Gebrauchsspuren, L 13-14,
sonst Z 2
10,- €



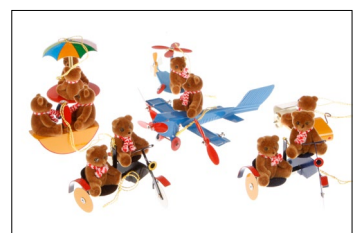
10791
10 Kerzenboote, Blech, „Super 105“
und „Ambassador JAP-101“, 2 Boote
mit stärkeren Gebrauchsspuren / LS,
L 13 und 16, Z 2-3
10,- €



10792
9 Blech-Autos, darunter 3 Y Porsche,
Japan, teils mit Antrieb, 1 Rad lose,
L 9-13, Z 2-3
10,- €



10793
Konv. 5 Blech-Autos, 3x „Törpeauto“ und
2x Rennwagen GT „EH-RI-77“, Friktion
und Drückmechanik intakt, je im OK (1
besch.), L 9 und 15, Z 2, dazu 2 Kunststoff-
LKW, bespielt, Z 3
10,- €



10794
Konv. Tucher & Walther /LBZ Bären,
L 6-14, Z 2
10,- €

10,- €



10795
Konv. mit versch. Uhrwerktieren und Blechspielzeugen, meist intakt, Z 2 und Z 3
10,- €



10796
Konv. mit versch. Uhrwerktieren, teils Japan, meist intakt, Z 2-3
10,- €



10797
Konv. mit versch. Uhrwerktieren und Blechspielzeugen, 2 Uhrwerke def., Z 2
10,- €



10798
Konv. Kovap Retro Road Roller und 3 Uhrwerktiere, je mit Schlüssel, intakt, je im OK, L 14-18, Z 1-2
10,- €



10799
Konv. 5 batteriebetriebene Boote und Lehmann Schleppkahn 951, L 30, Kunststoff, je im OK, Z 2
10,- €



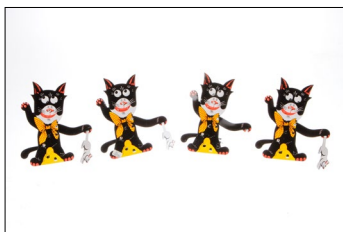
10800
Konv. mit versch. Blechspielzeugen, darunter 2 Japan Polizei-Hubschrauber, L 22, Uhrwerkspielzeuge (1 def.), Handdrückspiele, Z 2-3
10,- €



10801
Konv. mit versch. Blechspielzeugen, darunter Spardosen, Krokodile (L 24), Uhrwerk-Panda, LBZ Specht, Uhrwerkmäuse, Tucher & Walther Felix etc. meist intakt, Z 2-3
10,- €



10802
Konv. Blech-Uhrwerktiere, Japan/China, intakt, L 5-11, tw im OK, 1 OK besch., Z 2
10,- €



10803
4x Tucher & Walther „Felix der Kater“, H 12, je im OK, Z 1-2
10,- €



10804
Konv. 4 Lehmann Tiere und 4 Flugzeuge, darunter 2x Schopper Überschlagflugzeug 546 und 1 Überschlagflugzeug, Japan, Uhrwerke/Friktion intakt, L 6-9, Z 2-3
10,- €



10805
Tucher & Walther Leuchtturm, mit elektr. Beleuchtung, Batteriefach fehlt, H 32, sonst Z 1-2
10,- €



10806
Konv. Blechspielzeuge und Uhrwerkfiguren, darunter 2 Elefanten, H 22, Karussell, Flugzeuge, Handdrückspiele, tw Uhrwerk, Uhrwerk von 1 Flugzeug def., Z 2
10,- €



10807
Konv. Blechspielzeuge und Uhrwerkfiguren, darunter 3 Elefanten, H 22, Karussell, Kreisel etc., Uhrwerke intakt, Z 2
10,- €



10808
Konv. mit versch. neueren Blecheimern, H 6, Töpfen, 2 russischen Uhrwerkfiguren, OK, intakt, Bus, Japan, batteriebetrieben, L 25, etc., Z 2
10,- €



10809
HWN Fisch, Uhrwerk intakt, L 28, Z 2
10,- €



10810
Konv. 9 Lehmann Robben Nr. 910, Friktion, L 7, Z 1-2
10,- €



10811
Tucher & Walther Luftschiff „Victoria“, Uhrwerk intakt, Alterungsspuren, min. LS, L 37, Z 2-3
10,- €



10812
Spieluhr „The sleeping Bears“, Blech, mit Hermann Teddy, Musikspielwerk intakt, Funktion des Bären zäh, L 13, sonst Z 2
10,- €



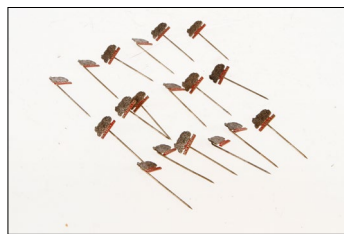
10813
Kirchengebäude als Spardose, CL, ohne Turm und Schloss, L 14,5, als Ersatzteil
10,- €



10814
6 Schuco Piccolo Guss-Flugzeuge, z.B. 783, 784, 781, LS, Z 3
10,- €



10815
Konv. Ersatzteile für Blechspielzeug, Auto, Lehmann Karre 752 und Hangar, nicht vollständig, Z 4
10,- €



10816
Konv. 15 Märklin Anstecknadeln, mit Tenderlok, Alterungsspuren
10,- €



10817
Mädchen auf Motorrad M 525, Blech, handlackiert, Motor fehlt, starke LS, L 17, Z 3-4
50,- €



10818
Gescha Porsche „Autofox“ Nr. 559, RS, ohne Motor und Hund, L 20, als Ersatzteil, Z 4
10,- €



10819
Konv. Aufzieh-Figuren und -Tiere, darunter Köhler Katze, China Blechspielzeuge etc., L 10-26, tw intakt, Z 3
10,- €



10820
JW Kugelspiel, Blech, mit 3 Kugeln und Schlüssel, Uhrwerk intakt, L 23, Z 2
10,- €



10821
Rennwagen MF 211 und Cadillac MF 316, China, Blech/Kunststoff, Friktion, 1 mit Sound, L 25 und 30, 1 Radkappe fehlt, LS, Z 3-4
10,- €



10822
Weltraumfahrzeug „Interkosmosz“, und Blechrakete „Holdraketa“, Friktion und batteriebetrieben, L 33 und L 40, tw def., stärkere Alterungsspuren, Z 4
10,- €



10823
Bing Puppenherd, 2 Töpfe und Brenner fehlen, L 23, dazu versch. Zubehör, Z 3
20,- €



10824
2 Blech-Autos, u.a. Germany, L 18 und 30, tw kleine LS/RS, Z 2 und Z 3
10,- €



10825
KDN Traktor mit Anhänger, Uhrwerk intakt, L 33, Z 2
10,- €



10826
Tucher & Walther Feuerwehr T 192, Räder inwendig leichte RS, L 55, Z 2
10,- €



10827
Taiyo Eiswagen „Ice Cream New York“ und SH Feuerwehr, Japan, Kunststoff/Blech, batteriebetrieben, L 23 und 25, Z 2-3
10,- €



10828
2 neuere Feuerwehrfahrzeuge und Gozan LKW „Tigre“, Blech/Kunststoff, Clown-Feuerwehr mit Uhrwerk, Lenkrad fehlt, L 21-30, Z 3
10,- €



10829
3 Feuerwehrfahrzeuge, u.a. MF 113, Friktion/batteriebetrieben, Alterungs- und Gebrauchsspuren, L 20-26, bespielt, Z 3-4
10,- €



10830
6 Blechfahrzeuge, darunter Sani- und Säure-Wagen, China, 2 Feuerwehren HS-510, batteriebetrieben/Friktion/ohne Antrieb, L 9-27, Z 3
10,- €



10831
Double Decker Bus MF 185 und Sportwagen MF 743, Friktion, Gebrauchsspuren, L 23-26, Z 3
10,- €



10832
„Space Tank“ ME 091, China, und Taiyo Rennwagen 22 „Martini Racing Team“, Japan, Blech/Kunststoff, batteriebetrieben, L 25, bespielt, Z 3
10,- €



10833
3 Rennwagen, Jaguar AU 44 82 im OK, Joustra 790 RC 67, „21“, Friktion und Intel Corvette 113-054, mit Fernbedienung, L 20-26, Z 3-4
10,- €



10834
3 NB-Motorräder, Blech, Friktion (1 schwach), L 16, Z 2-3
10,- €



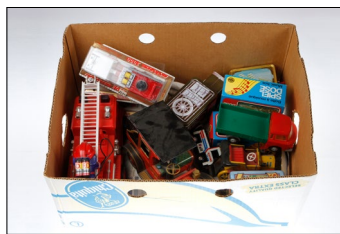
10835
3 NB-Motorräder, Blech, Uhrwerk/Friktion, intakt, L 16-18, Z 2-3

10,- €



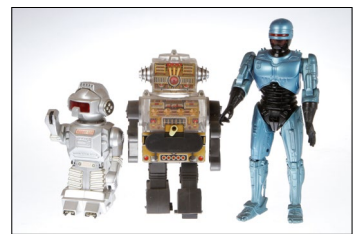
10836
4 Blech-Motorräder, u.a. China und Spanien, Friktion und Uhrwerk, intakt, L 12-22, noch Z 2-3

10,- €



10837
Großes Konv. Blech- und Kunststofffahrzeuge, dazu Spiel- und Keksdosen, Feuerwehrlänge 30, Z 2-3

10,- €



10838
2 Roboter und 1 Actionfigur, Japan/China, Kunststoff, tw batteriebetrieben, H 21-31, Z 2-3

10,- €



10839
Tucher & Walther LKW mit Fahrerfigur und Plane, neu, intakt, L 24, Z 2

10,- €



10840
MIEG Tischfußball „Tip Kick Turnier“, mit Anleitung, OK, Z 1-2

10,- €



10841
Konv. 7 Spielschiffe, 6 Lehmann, aus Kunststoff, und 1 NFZ aus Blech, tw im OK, Z 2

10,- €



10842
Konv. 5 Tucher & Walther? Blechflugzeuge, tw Doppeldecker, neu, L 19, Z 2

10,- €



10843
2 WJ Lufthansa Düsen-Flugzeuge, Blech, CL, Schwungrad, L 23, je im OK, Z 2

10,- €



10844
Lionel Train Station, mit Zug, Uhrwerk intakt, L 40, OK, Z 1-2

10,- €



10845
Tucher & Walther Flugapparat, Luftschiff Nr. T 461, 27/100, batterie- und dampfbetrieben, mit 2 Figuren, L 60, Z 2

100,- €



10846
Tonka Abschleppwagen, Blech, L 36, Z 3

10,- €



10847
4 Blech-Autos als Keksdosen- oder Teedosen, neu, L 21-35, Z 2

10,- €



10900
4 Märklin Guss-LKWs Nr. 20, S 0, tw im Originalpapier verpackt, zwei Ladeklappen fehlen, 1 Fahrzeug leichte Zinkpest, im fremdem Märklin Nr. 1352, Z 2

30,- €



10901
Dinky OK „Aeroplanes“ Nr. 60, OK, Z 1

10,- €



10902
Siku Feuerwehr-Leiter-LKW Mercedes V 261, OK, Z 1

10,- €



10903
2 Tri-ang Modellautos 265 „Tonibell ICE Cream Van“ und 267 „M.G. 1100“, OK, Z 1

10,- €



10904
4 Tri-ang Spot On Automodelle 2x Morris 111 Nr. 274, 2x Austin 1800 Nr. 286, je im leicht def. OK, Z 1-2

10,- €



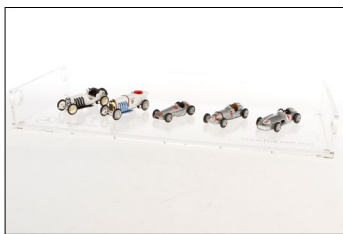
10905
8 Tri-ang Spot On Automodelle, Humber Snipe, hintere Stoßstange def., 3x Volvo Nr. 216, 4x Morris Mini-Van 210-2, tw mit Prospekt, OK-Laschen tw def., sonst Z 2

10,- €



10906
3 Modellfahrzeuge, Nex Models 1963 Volkswagen T 1 Bus, Die Cast / burago Citroen, cod. 1501, Maßstab 1/24 und Schuco Examico Roadster 006722, je im OK (1 OK besch.), sonst Z 2

10,- €



10907
Schaukasten mit 5 Mercedes Benz Grand-Prix Rennautomodellen, 1909-1955, L 55
20,- €



11000
5 Eisenbahn-Bücher „Das große Buch der Eisenbahn“, „Schöne alte Eisenbahnen“, „Die Welt der Eisenbahn“, „Eisenbahn und Kamera“ und „Der große Atlas der Eisenbahnen“, Alterungs- und Gebrauchsspuren
10,- €



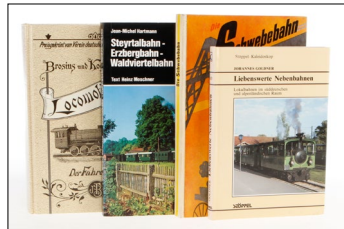
11001
5 Eisenbahn-Bücher „Große Züge“, „Schöne Eisenbahnen“, „Modell Lokomotiven“, „Bayreuth und die Eisenbahn“ und „1879 - 1979“, Alterungs- und Gebrauchsspuren
10,- €



11002
5 Eisenbahn-Bücher „Die alten Bayerischen“, „Abenteuer Dampflok“, „So bezwangen sie die Ferne“, „Die schönsten Märklin Anlagen“ und „Der Rheingoldexpress“, Alterungs- und Gebrauchsspuren
10,- €



11003
4 Eisenbahn-Bücher „Dampf-Lokomotiven“, „Als die Lokomotiven laufen lernten“, „Eisenbahn in Münchberg“ und „Frühe Eisenbahnen“, Alterungs- und Gebrauchsspuren
10,- €



11004
4 Eisenbahn-Bücher „Liebesswerte Nebenbahnen“, „Schwebebahn“, „Steyrtalbahn“ und „Lokomotivführer“, Alterungs- und Gebrauchsspuren
10,- €



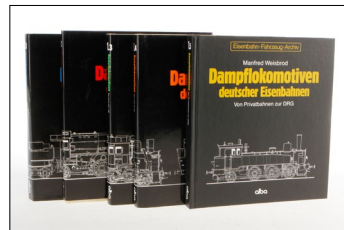
11005
5 Eisenbahn-Bücher „Traum-Reisen“, „Die Londoner U-Bahn“, „Die Pariser Stadtbahn“, „Der große Modellbahn Lok-Katalog“ und „Das Bahn-Betriebswerk“, Alterungs- und Gebrauchsspuren
10,- €



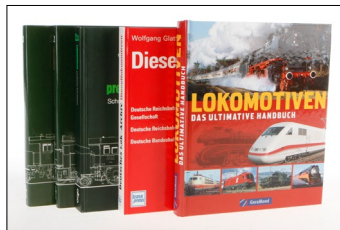
11006
9 Eisenbahnbücher und 1 Heft, darunter „Trans Sibirien“, „Orient-Express“, „Zauberhafte Eisenbahn“ und „Handbuch der Lokomotiven“ etc., Alterungs- und Gebrauchsspuren
10,- €



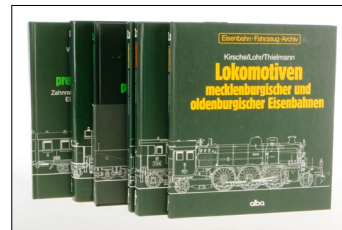
11007 7 Eisenbahn-Bücher, darunter „Taschenbuch deutsche Dampflok“, „Taschenbuch deutsche Triebwagen“, „Taschenbuch deutsche Schmalspurlokomotiven“, „Taschenbuch deutsche Diesellokomotiven“ etc., Alterungs- und Gebrauchsspuren
10,- €



11008
5 Bände „Dampflokotiven deutscher Eisenbahnen“, Alterungs- und Gebrauchsspuren
10,- €



11009
5 Eisenbahn-Bücher, „Lokomotiven sächsischer Eisenbahnen“, „Preußische Eisenbahnen“, „Diesellokomotiven“ und „Lokomotiven - das ultimative Buch“, Alterungs- und Gebrauchsspuren
10,- €



11010
7 Eisenbahn-Bücher, „Lokomotiven bayerischer Eisenbahnen“, „Lokomotiven badischer Eisenbahnen“ und „Lokomotiven preußischer Eisenbahnen“ etc., Alterungs- und Gebrauchsspuren
10,- €



11011
5 Eisenbahn-Bücher, darunter „Die Lokomotiven der BR 44“, „Baureihe 95“ und „Akku- und Elektrotriebwagen“ etc., Alterungs- und Gebrauchsspuren
10,- €



11100
17-teilige Erzgebirge Holzfüller-Szene, HL, uralt, mit Nasen-Figuren, H 6, Alterungsspuren, Z 3
100,- €



11101
Kunststoff-Gitterbrücke mit Eigenbau-Güterwagen, für S 1, L 120, zum Herichten, dazu Kunststoff-Häuschen und Nürnberger Stadtmauerturm (Keramik)
10,- €



11102
Eigenbau-Pferdestall, Holz, mit 4 Elastolin Brauerei-Pferden und Lineol-Pferdegespann mit Leiterwagen und Kutscher, L 65, Z 2-3
10,- €



11103
Konv 2 Militärbilder, Öllaterne und versch. Utensilien, Auto-Plaketten, Volt-Meter, Schilder, Schlüssel-Anhänger etc.
10,- €



11104
2 Blechdosen für „Gruner's Eldorado Gewürz-Salz“, eine starke Rostschäden, H 25 und 34
10,- €



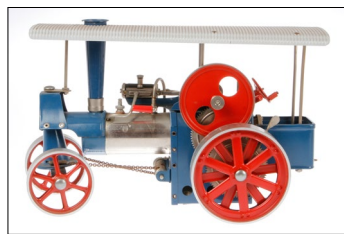
11105
Großes Konv. ca. 150 Zinn-Bauernhoftiere, mit Kinderfiguren, bemalt, LS, L 2-3, Z 3
10,- €



11106
Märklin Dekupiersäge 2161, handlackiert, L 15, OK, Z 1-2
50,- €



11107 Werbe-Blechschild „Italoil per Auto ROMSA/AGIP Raffeneria-Fiume“, emailliert, gewölbt, Esente da Bollo - R.D. 18-8-1926 Nr. 1453 Smalteria - Bassano, Blaubereich unter Pfeil und kleine Stellen im äußeren Rand fachmännisch ausgebessert, Durchmesser 60, Z 2 **2.500,- €**



11108 WileSCO Dampfraktor D 40, L 32, OK, Z 3 **10,- €**



11109 Großes Konv. Zinnfiguren, neuer, teils bemalt und in Spanschachteln **10,- €**



11110 Revell Adventskalender Nr. 06600, original verschweißt **10,- €**



11111 3 Antriebsmodelle, 2 WileSCO Säger, WK Windmühle mit Müller und Esel, CL, L 11 und 16, Z 2-3 **10,- €**



11112 2 Antriebsmodelle, Doll Wassermühle mit Baumstammsäge und Fleischmann Mann an Schleifstein, HL, L 17 und 8, Z 2 **10,- €**



11113 Tempis Uhr-Diorama, mit DampfloK „1864 W.D. Schwell“, batteriebetrieben, L 31, Z 2 **10,- €**



11114 Bontempi PM 64 Keyboard, Altersspuren, funktionstüchtig **15,- €**



11200 2 Dampfloks mit Tender, S H0, eine 2-C-1 „3630“ „K. bay Sts. B.“, eine Roco 2-C-1 „2025“ mit Tender, dazu TenderloK 1831, Z 3 **10,- €**



11201 2 Tenderloks, S H0, eine 2-C-2 „66002“ und Trix DieselloK „V36257“, OK, Z 3 **10,- €**



11202 2 Triebwagen, S H0, 1 mit bewegl. Pantographen, und 1 Doppeltriebwagen „VT 04501“, Z 2-3 **10,- €**



11203 Primex TenderloK „3196“, S H0, OK, Z 2 **10,- €**



11204 Hobbytrain DieselloK „V 65014/62650“, Gleichstrom, S H0, Japan, OK, Z 2-3 **10,- €**



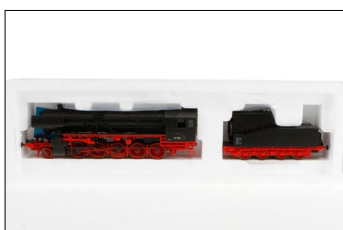
11205 3 Jouef E-Loks, S H0, „BR 182/6863“, „184/8862“, „139/8864“, je im OK, Z 3 **10,- €**



11206 Gützold 1-D-1 DampfloK, S H0, „BR 19“ „Sachsenstolz“, OK, Z 2 **10,- €**



11207 2 Gützold Tenderloks, S H0, BR 71/37100 und „Sächsische IVT/130100“, Z 3 **10,- €**



11208 Gützold DampfloK „BR 52 DR“, mit Steifrahmentender, Nr. 32100, S H0, OK, Z 2 **10,- €**



11209 Gützold E-Lok „BR 155 DBAG“ „Epoche V / 39200“, S H0, OK, Z 2 **10,- €**



11210 Liliput TenderloK „L 131 350“ „Baden Epoche 1 Xb 366“, S H0, OK, Z 2 **10,- €**



11211 Liliput TenderloK „BR 92231“ „DB Epoche 3 / L 131/354“, S H0, OK, Z 2 **10,- €**



11212
Liliput Tenderlok „BR 84001“ „DRG
Epoche 2 / L 131 200“, S HO, OK, Z 2
10,- €



11213
Rivarossi Tenderlok, S HO, Nr. 1358,
„Deutsche Bundesbahn 1948/89638“,
OK, Z 2
10,- €



11214
Rivarossi Güterzug-Tenderlok, S HO, Kai-
serlich bayerische Staatsbahn 1902/DII
„2454/1356“, OK, Z 2
10,- €



11215
Rivarossi Tenderlok Nr. 1353, S HO, „BR
96001“, OK, Z 2
10,- €



11216
Rivarossi Tenderlok 1359, S HO, „BR
77114“, OK, Z 2
10,- €



11217
Rivarossi E-Lok 1668 „Deutsche Bun-
desbahn“ „117/121-4“, S HO, OK, Z 2
10,- €



11218
Rivarossi Lok mit Tender, S HO, Nr. 1351,
„BR 01 196“, OK, Z 2
10,- €



11219
Rivarossi Lok mit Tender, Nr. 1349, S HO,
„BR 01 141“, OK, Z 2-3
10,- €



11220
Rivarossi Tenderlok 1340, „BR 98 009“,
S HO, OK, Z 2-3
10,- €



11221
Rivarossi E-Lok 1665, S HO, „E19-11“,
OK, Z 2-3
10,- €



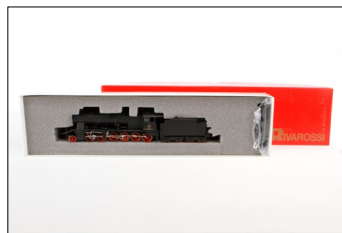
11222
Rivarossi Tenderlok 1362, S HO, „Pt 3/6“
„404“, „Pfalz Bahnen“, OK, Z 2
10,- €



11223
Rivarossi Tenderlok 1352, S HO, „BR96
0 22“, OK, Z 2-3
10,- €



11224
Rivarossi Diesellok 1996, S HO, „232/001-
8“, OK, Z 2
10,- €



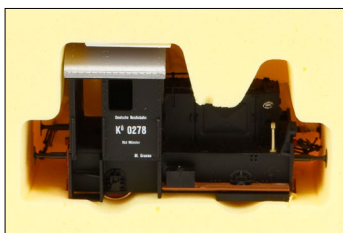
11225
Rivarossi Dampflok mit Tender, Nr. 1303,
S HO, „Klasse K KWüSt.E.-1810“, OK,
Z 2-3
10,- €



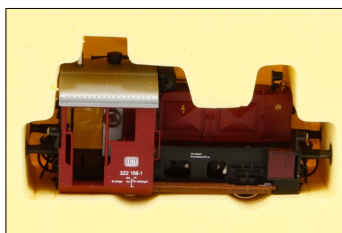
11226
Rivarossi Dampflok mit Tender, Nr. 1339,
S HO, „BR10/001“, OK, Z 2
10,- €



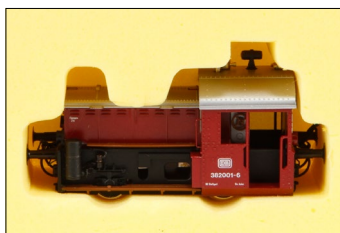
11227
Rivarossi Dampflok mit Tender 1346,
S HO, „BR39 149“, OK, Z 3
10,- €



11228
Brawa Gleichstrom-Lok Nr. 0492 KÖI
DR, S HO, OK, Z 2
10,- €



11229
Brawa Gleichstrom-Lok 0470 KÖF II DB,
S HO, OK, Z 2
10,- €



11230
Brawa Akku-Lok, Gleichstrom, S HO,
Nr. 0482, OK, Z 2
10,- €



11231
Brawa Dampflok BR 6510, S HO, OK, Z 2
10,- €



11232
Brawa E-Lok, S H0, Gleichstrom, E9502,
2-motorig, OK, Z 2
10,- €



11233
Brawa E-Lok, S H0, DR 242, 4 Einstiegs-
handläufe defekt, OK, Z 3
10,- €



11234
Brawa E-Lok, S H0, E 77 10, OK, Z 2
10,- €



11235
Brawa Diesellok V15, S H0, „BR 312 011
- 01“, OK, Z 2
10,- €



11236
Brawa Dampflok mit Tender, S H0, BR
53/8, Nr. 0622, OK, Z 2
10,- €



11237
Brawa Tenderlok, S H0, Klasse T3,
Nr. 0604, „Kupferzell Epoche 1“, OK, Z 2
10,- €



11238
Brawa Schnellzuglok AD, S H0, Nr. 0640
JWürtt., Epoche 1, OK, Z 2
10,- €



11239
Brawa Dampflok mit Tender, Klasse Hh,
S H0, DRG 57409, Epoche 2, Nr. 40150,
OK, Z 2
10,- €



11240
Brawa Dampflok mit Tender, S H0, G4/5
H/BR 568-11, Nr. 40100, OK, Z 2
10,- €



11241
Brawa Stromlinienlok mit Tender BR06,
S H0, Nr. 630, Gehäuse stark verbogen,
Materialalterung, im OK, als Ersatzteil
10,- €



11242
Lima Zugpackung, S H0, mit Intercity
149742G, „Golden Series“, OK, Z 3
10,- €



11243
Lima dreiteiliger Triebwagen, S H0,
Nr. 149800GP, „Golden Series“, OK, Z 2
10,- €



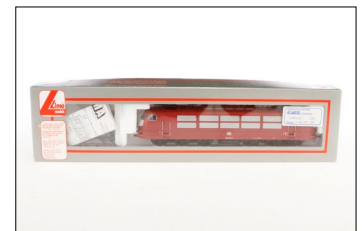
11244
Lima 3-teiliger Diesel-Triebzug, S H0,
Nr. 149808, OK, Z 2
10,- €



11245
Lima 2-teilige Diesellok, S H0,
Nr. 208114L, OK, Z 2-3
10,- €



11246
Lima Triebwagen Nr. 815/606-9, S H0,
OK, Z 2-3
10,- €



11247
Lima E-Lok, S H0, DB 103/115-2 OK, Z 2-3
10,- €



11248
Lima EuroSprinter E-Lok, Nr. 208412LP,
S H0, OK, Z 2
10,- €



11249
Lima E-Lok LM8142 E120, S H0, OK, Z 2
10,- €



11250
Lima Stromlinienlok, S H0, Nr. 208460
BR61001, Epoche 3, OK, Z 2
10,- €



11251
Lima E-Lok, S H0, Nr. 208504 E10004,
Epoche 3 DB, OK, Z 2
10,- €



11252
Lima Triebwagen, S H0, Nr. 208037
LG515, OK, Z 2
10,- €



11253
Lima Diesellok, S H0, Nr. 230001-0 DB,
20/1643L, OK, Z 2
10,- €



11254
Lima Dampflokm 60001, S H0, Nr. 203019L,
OK, Z 2
10,- €



11255
Lima Diesellok V36234, Nr. 208213L,
S H0, OK, Z 2
10,- €



11256
Lima Diesellok V20, Nr. 208228, S H0,
Z 2-3
10,- €



11257
Lima Diesellok V280004-3, S H0,
Nr. 201626LG, S H0, OK, Z 2
10,- €



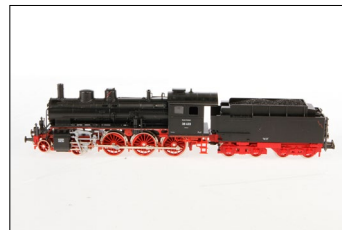
11258
Trix Dampflokm mit Tender, BR54, S H0,
Nr. 2427, OK, Z 2-3
10,- €



11259
Trix Tenderlokm BR73, S H0, Nr. 2436,
OK, Z 3
10,- €



11260
Trix E-Lok EP12004, S H0, EP-3/6, E36,
Nr. 2419, OK, Z 2
10,- €



11261
Trix Dampflokm mit Tender BR38403, S H0,
Nr. 2409, OK, Z 2-3
10,- €



11262
Trix E-Lok, BR175052-01, S H0, Nr. 2431,
OK, Z 2
10,- €



11263
Trix Güter-Triebwagen ET194, Nr. 22478,
S H0, OK, Z 2
10,- €



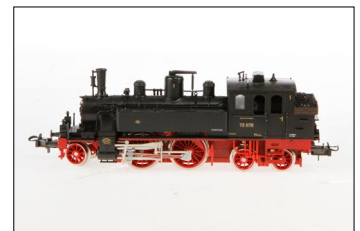
11264
Trix Triebwagen mit Anhänger, S H0,
235055 und 240237, Nr. 2473, OK, Z 2
10,- €



11265
Trix Dampflokm mit Tender, S H0, BR42.90,
Nr. 22116, OK, Z 2
10,- €



11266
Trix Triebwagen 858 Mainz, S H0,
Nr. 2469, OK, Z 2
10,- €



11267
Trix Tenderlokm, S H0, 73079, Nr. 2430,
OK, Z 2
10,- €



11268
Trix E-Lok 181104-1, S H0, Nr. 22547,
OK, Z 2
10,- €



11269
Trix Tenderlokm 92692, S H0, Nr. 2412,
OK, Z 2
10,- €



11270
Trix Dampflokm mit Tender BR 34.74, S H0,
Nr. 32326, OK, Z 2
10,- €



11271
Trix Diesellokm V16101, S H0, im OK
V140/22449, Z 3
10,- €



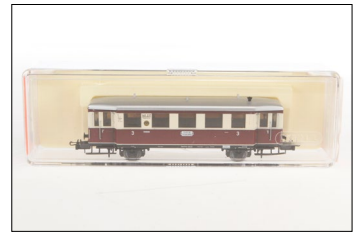
11272
Trix E-Lok E05001, S H0, 2440, OK, Z 2-3
10,- €



11273
Trix Diesellok 217018-1, S H0, Nr. 2451,
OK, Z 2-3
10,- €



11274
Trix Dampflok mit Tender 3894 Bayern,
S H0, Nr. 2408, OK, Z 2
10,- €



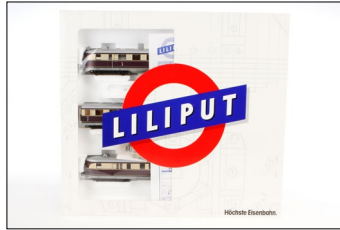
11275
Trix Triebwagen 140237, S H0, Nr. 2475,
OK, Z 2
10,- €



11276
7 Liliput S H0-Wagen, 812, 814, 815, 816,
817, 818 und 819 ...-02, je im OK, Z 2
10,- €



11277
Liliput 2-teiliger DB-Triebwagen, S H0,
VT25/VS445, Nr. 12503, OK, Z 2
10,- €



11278
Liliput 3-teiliger Triebwagen, S H0, SVT
137 DRG, Nr. 126022, OK, Z 2
10,- €



11279
Liliput Rheingold-Zug, S H0, 5-teilig,
Nr. 820, OK, Z 2
10,- €



11280
Liliput Dampflok mit Tender, S H0, Nr. 102
90, OK, Z 2
10,- €



11281
Liliput Tenderlok DB62002, S H0, Nr. 103
00, OK, Z 2
10,- €



11282
Liliput Tenderlok 751106, S H0, Nr. 75
02, OK, Z 2-3
10,- €



11283
Liliput Tenderlok, S H0, VI922, Nr. 75
00, OK, Z 2
10,- €



11284
Liliput Tenderlok 91 1008, S H0, Nr. 91
03, OK, Z 2
10,- €



11285
Liliput Tenderlok 91 1323, S H0, Nr. 91
02, OK, Z 2
10,- €



11286
Liliput Dampflok mit Tender 38 2400,
S H0, 109 00, Vorläufer lose, OK, Z 4
10,- €



11287
Liliput Tenderlok 95013, S H0, Nr. 9503,
OK, Z 2
10,- €



11288
Liliput Dampflok mit Tender 42 1893,
S H0, Nr. 4203, OK, Z 2-3
10,- €



11289
Liliput Dampflok mit Tender 18451, S H0,
Nr. 1802, OK, Z 2-3
10,- €



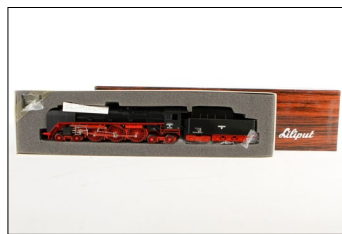
11290
Liliput Dampflok mit Tender IVh1001,
S H0, Nr. 4000, OK, Z 2-3
10,- €



11291
Liliput Stromlinienlok 05 001, S H0,
Nr. 105/01, OK, Z 2-3
10,- €



11292
Liliput Dampflokom mit Tender 52 7059, S H0, Nr. 5202, OK, Z 2-3
10,- €



11293
Liliput Dampflokom mit Tender 05 003, S H0, Nr. 105 04, OK, Z 2
10,- €



11294
Liliput Dampflokom mit Tender 45 002, S H0, Nr. 45 00, OK, Z 2
10,- €



11295
Roco Elektro-Triebzug BR 485/885, S H0, Nr. 14148A, OK, Z 3
10,- €



11296
Roco Dampflokom mit Tender KPEV P4/3 1933, S H0, Platin, mit Schienenstück, Nr. 63302, OK, Z 2
10,- €



11297
Roco S-Bahn-Triebzug BR 420/421, S H0, Nr. 04134A, OK, Z 2-3
10,- €



11298
Roco Ergänzungsset zu Dieseltriebzug, S H0, Baureihe 601 (VT11.5), 04183A, OK, Z 2
10,- €



11299
Roco Dieseltriebzug „Transeuro-Express“ BR VT11.5 (VT 601), S H0, 04070A, OK, Z 2
10,- €



11300
Roco Güterzug-E-Lok E 8005, S H0, Nr. 63870, OK, Z 2
10,- €



11301
Roco E-Lok 112 504-6, S H0, Nr. 63681, OK, Z 2
10,- €



11302
Roco E-Lok Nr. 43573-4, S H0, Nr. 63680, OK, Z 2
10,- €



11303
Roco Dampflokom mit Tender DBAGWR18201, S H0, Nr. 63201, OK, Z 2
10,- €



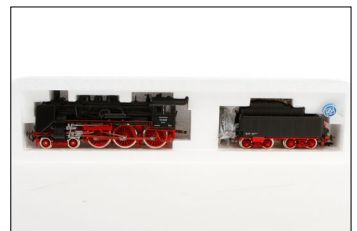
11304
Roco E-Lok DB Cargo DBBR145007-1, S H0, Nr. 63560, OK, Z 2
10,- €



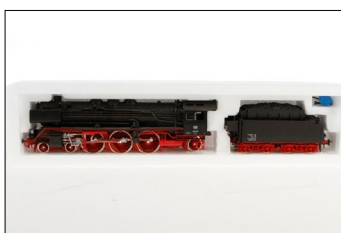
11305
Roco Dampflokom mit Tender, DR35 1081-5, S H0, Nr. 63231, Windleitblech lose, OK, Z 3
10,- €



11306
Roco Dampflokom mit Tender, DB 042 052-1, S H0, Nr. 43244, OK, Z 2
10,- €



11307
Roco Dampflokom mit Tender, BR171137, S H0, Nr. 04115A, OK, Z 2
10,- €



11308
Roco Dampflokom mit Tender, BR01147, S H0, Nr. 04119B, OK, Z 2
10,- €



11309
Roco Triebwagen mit Personen DB 491 001-4, S H0, Nr. 43525, OK, Z 2
10,- €



11310
Roco E-Lok DB 150 100-6, S H0, Nr. 04140A, OK, Z 2
10,- €



11311
Roco Dampflokom mit Tender DB23105, S H0, Nr. 04120A, OK, Z 2
10,- €



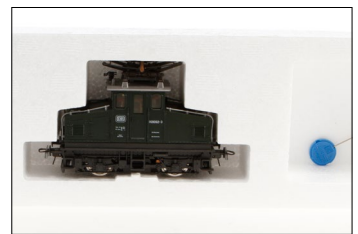
11312
Roco Dampflok mit Tender BR 58 525, S H0, Nr. 04112A, OK, Z 2-3
10,- €



11313
Roco Dampflok 71 502, S H0, Nr. 63306, OK, Z 2
10,- €



11314
Roco E-Lok BR 110 290-4, S H0, Nr. 4137A, OK, Z 2
10,- €



11315
Roco E-Lok DB 169002-3, S H0, Nr. 4128A, OK, Z 2
10,- €



11316
Roco E-Lok 144 509-7, S H0, Nr. 4130, OK, Z 2
10,- €



11317
Roco E-Lok DR 112 010-4, S H0, Nr. 43425, OK, Z 2
10,- €



11318
Roco E-Lok E32 103, S H0, Nr. 04145A, OK, Z 2
10,- €



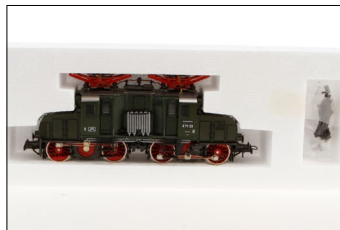
11319
Roco Dampflok „Glaskasten“ 4510, S H0, Nr. 43255, OK, Z 2
10,- €



11320
Roco E-Lok DB 116 019-1, S H0, Nr. 4143, OK, Z 2
10,- €



11321
Roco Diesellok BR 215 033-2, S H0, Nr. 04151C, OK, Z 2-3
10,- €



11322
Roco E-Lok E7133, S H0, Nr. 04196A, OK, Z 2
10,- €



11323
Roco Tender-Lok BR93374, S H0, OK, Z 2
10,- €



11324
Roco Diesellok BR 333 (KÖV III), S H0, Nr. 04163A, OK, Z 2
10,- €



11325
Roco Glaskasten 98 307, S H0, Nr. 43256, OK, Z 2-3
10,- €



11326
Roco Tenderlok 2502, S H0, 43281, OK, Z 2
10,- €



11327
Roco E-Lok 140 819-4, S H0, Nr. 43421, OK, Z 2
10,- €



11328
Roco E-Lok 118 049-6, S H0, Nr. 43431, OK, Z 2
10,- €



11329
Roco E-Lok E 9108, S H0, Nr. 4139S, OK, Z 2
10,- €



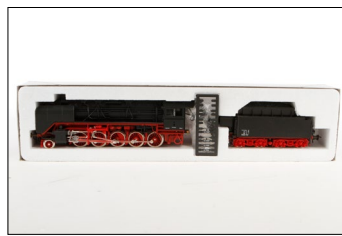
11330
Roco Rangier-Tenderlok BR80, S H0, Nr. 4114A, OK, Z 2
10,- €



11331
Roco E-Lok BR160 012-1, S H0, Nr. 4129, OK, Z 2
10,- €



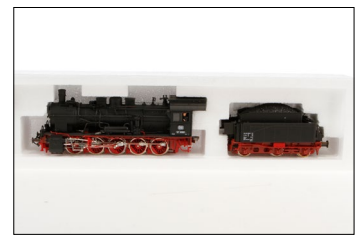
11332
Roco E-Lok 151 118-9, S H0, Nr. 4132B,
OK, Z 2
10,- €



11333
Roco Dampflok mit Tender BR44, S H0,
Nr. 4126D, OK, OK, Z 2
10,- €



11334
Roco Dampflok mit Tender BR17, S H0,
Nr. 4125B, OK, Z 2
10,- €



11335
Roco Dampflok mit Tender 57 3088, S H0,
Nr. 4116A, OK, Z 2
10,- €



11336
Roco Dampflok mit Tender 043 315-1,
S H0, Nr. 4126A, OK, Z 2
10,- €



11337
Piko Elektro-Güterzuglok E93 11, S H0,
Nr. 51090, OK, Z 2-3
10,- €



11338
Piko Tenderlok „1664 K. Sächs. Sts.
E.B.“, S H0, Nr. 50052 Tenderlok BR
89.2, OK, Z 2-3
10,- €



11339
Piko zweiteiliger Schnelltriebwagen SVT
137, grün, S H0, OK, Z 2-3
10,- €



11340
Piko Güterzuglokomotive 41 1147-2,
S H0, mit Tender, Nr. BR 41, OK leichte
Gebrauchsspuren, Z 2-3
10,- €



11341
Piko Personenzuglokomotive 38 234,
S H0, Nr. BR 38 2-3, 1 Kleinteil besch.,
OK, Z 2-3
10,- €



11342
Piko 2-C-1 Lok 01 0505-6, S H0,
Nr. 5/63/20, OK, Z 2-3
10,- €



11343
Piko Schnellzuglokomotive BR 03 2157-0,
S H0, Nr. BR 03 0-2 (Reko), Kleinteile
tw lose, im tw besch. OK, sonst Z 2-3
10,- €



11344
Piko Güterzuglokomotive 5216, S H0,
Nr. G8 1, OK, Z 3
10,- €



11345
Piko Mehrzwecklokomotive 144 137-0,
Nr. BR 244, S H0, OK, Z 2-3
10,- €



11346
Piko Güterzuglokomotive BR 52/19-20,
S H0, mit Tender, im tw def. OK, Z 3
10,- €



11347
Piko Güterzuglokomotive BR 56, S H0,
mit Tender, OK, Z 3
10,- €



11348
Piko 2-C-1 Dampflok mit Tender, 03
2157-0, Nr. 5/6334/000, S H0, OK, Z 3
10,- €



11349
Piko Tenderlok BR 66, S H0, Nr. 5/6301,
OK, Z 2-3
10,- €



11350
Piko Tenderlok EM 16S BR 75 582, S H0,
OK, Z 2-3
10,- €



11351
Piko Oldtimer-Tenderlok BR 89, S H0,
OK, Z 2-3
10,- €



11352
Piko E-Lok 180 008-5, S H0, mit 2 bewegl. Pantographen, rot, Z 2-3

10,- €



11353
3 versch. Dampfloks, S H0, Brawa 824 mit Tender, Roco 1-C Tenderlok BR 74904 und Trix C-1 Tenderlok „Ulmet“, Z 2-3

10,- €



11354
Märklin E-Lok 1835, S H0, Guss, grün, Z 2-3

10,- €



11355
Märklin 1-C-1 E-Lok 884, S H0, Guss, grün, 1 Treppe fehlt, Z 3

10,- €



11356
Märklin E-Lok E44, S H0, Guss, grün, Z 3

10,- €



11357
Märklin E-Lok E44 039, Guss, grün, S H0, Z 2

10,- €



11358
3 Märklin Loks, S H0, V200, BR U1097 mit Guss-Tender (stark gealtert) und Tenderlok TM800, Guss, starke Alterungsspuren, Z 3-4

10,- €



11359
5 Märklin Güterwagen, Guss, S H0, Nr. 314, Nr. 311, Nr. 310, gedeckter Güterwagen und Niederbordwagen, starke Alterungsspuren, Z 4

10,- €



11360
7 Märklin Güterwagen, S H0, Z 3

10,- €



11361
5 Märklin Personenwagen, S H0, 3291 und 3294, Z 3

10,- €



11362
3 Märklin Abteilwagen, S H0, dritte und zweite Klasse, Z 3

10,- €



11363
2 Märklin Autotransportwagen 315/4, S H0, 1 mit Kunststoffmousine beladen, Guss, Z 2-3

10,- €



11364
4 Märklin D-Zug-Wagen, S H0, DB, darunter 1 Gepäckwagen, Blech, Z 2-3

10,- €



11365
6 Märklin D-Zug-Wagen, S H0, 346/4, 2x 346/1, 346/2, 346/3J und 346/6, Dächer LS, Z 3

10,- €



11366
Märklin Motorwagen DW8 „Kittel“, S H0, Nr. 3425, digital, OK, Z 2

10,- €



11367
Märklin Lok V 120, S H0, digital, OK, Z 2

10,- €



11368
Märklin Diesellok BR216/3379, S H0, digital, OK, Z 2

10,- €



11369
Märklin E-Lok BR E70, S H0, blau, Nr. 3448, OK, Z 2

10,- €



11370
Märklin Oldtimer-Lok „Tölz“, S H0, Nr. 34971, OK, Z 2

10,- €



11371
Märklin Tenderlok BR 74701, S H0, Nr. 3095, OK, Z 2

10,- €



11372
Märklin 1-D-1 Tenderlokomotive BR 85578, S HO,
Nr. 3096, OK, Z 2-3
10,- €



11373
Märklin Rangierlokomotive BR 260, S HO,
Nr. 3064, OK, Z 2-3
10,- €



11374
Märklin Schienenbus BR 795, S HO,
Nr. 3016, mit Beiwagen 4018, OK, Z 2-3
10,- €



11375
Märklin Tenderlokomotive BR 89005, S HO,
Nr. 3000, OK, Z 2-3
10,- €



11376
Märklin Rangierlokomotive E 6302, S HO, Nr. 3001,
OK, Z 2-3
10,- €



11377
Märklin Tenderlokomotive T5/1206, S HO,
Nr. 3312, grün, OK, Z 2-3
10,- €



11378
Märklin Diesellokomotive 216 025-7, S HO,
Nr. 3075, OK, Z 2-3
10,- €



11379
Märklin E-Lok BR 104, S HO, Nr. 3049,
grün, OK, Z 2-3
10,- €



11380
Märklin E-Lok BR 110/234-2, S HO,
Nr. 3039, blau, OK, Z 2-3
10,- €



11381
Märklin Tenderlokomotive BR 78 355, S HO,
Nr. 3106, OK, Z 2-3
10,- €



11382
Märklin-Hamo Tenderlokomotive BR 75 042, S HO,
Nr. 8313, Zwei-Schienen-Gleichstrom,
OK, Z 2-3
10,- €



11383
Märklin E-Lok BR 141 211-3, S HO,
Nr. 3037, grün, OK, Z 2-3
10,- €



11384
Märklin Krokodil BR 194 091-5, S HO,
Nr. 3322, OK, Z 2-3
10,- €



11385
Märklin E-Lok BR 152 034-5, S HO,
Nr. 3366, OK, Z 2-3
10,- €



11386
Märklin E-Lok BR 103 113-7, S HO,
Nr. 3354, OK, Z 2-3
10,- €



11387
Märklin 2-C-1 Dampflokomotive mit Tender BR
003 160-9, S HO, Nr. 3085, OK, Z 2-3
10,- €



11388
Märklin 1-D-1 Dampflokomotive mit Tender BR
41 334, S HO, Nr. 3082, OK, Z 2-3
10,- €



11389
Märklin-Hamo 2-C-1 Dampflokomotive mit
Tender BR 012 081-6, S HO, Nr. 8310,
2-Schienen-Gleichstrom, OK, Z 2-3
10,- €



11390
Märklin Diesellokomotive V200-60, S HO,
Nr. 3021, OK, Z 2-3
10,- €



11391
Märklin große 1-C-D Dampflokomotive mit Tender
BR 53 0001, S HO, Nr. 3102, OK, Z 2-3
10,- €



11392
Märklin DSG Speisewagen Nr. 4024,
S H0, OK, Z 2
10,- €



11393
Fleischmann Dampflok BR 537752, S H0,
mit Tender, Nr. 4124, OK, Z 2-3
10,- €



11394
Fleischmann Diesellok BR 218 362-2,
S H0, Nr. 4237, OK, Z 2-3
10,- €



11395
Fleischmann Dampflok mit Tender 5307,
S H0, Nr. 4821, OK, Z 2
10,- €



11396
Fleischmann Tenderlok BR 76001, S H0,
Nr. 4046, OK, Z 2
10,- €



11397
Fleischmann Tenderlok BR 94 1730,
Nr. 4094, S H0, OK, Z 2
10,- €



11398
Fleischmann Dampflok mit Tender BR 13
1189, S H0, Nr. 4113, OK, Z 2
10,- €



11399
Fleischmann Tenderlok BR 64 389-0,
S H0, Nr. 4064, OK, Z 2
10,- €



11400
Fleischmann Diesellok BR 212 380-0,
S H0, Nr. 4230, OK, Z 2
10,- €



11401
Fleischmann Dampflok mit Tender BR 89
6225, S H0, Nr. 4115, OK, Z 2
10,- €



11402
Fleischmann E-Lok BR 111 205-1, S H0,
Nr. 4348, OK, Z 2
10,- €



11403
Fleischmann Tenderlok 8177, S H0, grün,
Nr. 4810, OK, Z 2
10,- €



11404
Fleischmann 1-D-2 Tenderlok BR 65 018,
S H0, Nr. 4065, OK, Z 2
10,- €



11405
Fleischmann Tenderlok „Humboldt“, S H0,
Nr. 4010, OK, Z 2
10,- €



11406
Fleischmann Tenderlok BR 98 7524, S H0,
Nr. 400071, mit DC-Sound-Decoder, OK,
Z 2
10,- €



11407
Fleischmann C-Tenderlok 6205, T3,
Württ., S H0, Nr. 4822, OK, Z 2
10,- €



11408
Fleischmann Tenderlok BR 70091, S H0,
4016, OK, Z 2
10,- €



11409
Fleischmann Tenderlok T3 BR 89 7462,
S H0, Nr. 4811, OK, Z 2
10,- €



11410
Fleischmann Tenderlok BR 98 811, S H0,
Nr. 4098, OK, Z 2
10,- €



11411
Fleischmann Diesellok BR 221 110-0,
S H0, Nr. 4236, OK, Z 2
10,- €



11412
Fleischmann Dampflok mit Tender BR 24 067, S H0, Nr. 4141, OK, Z 2
10,- €



11413
Fleischmann Dampflok mit Tender BR 55 2781, S H0, Nr. 4145, OK, Z 3
10,- €



11414
Fleischmann Dampflok mit Tender BR 38 2609, S H0, Nr. 4160, OK, Z 2
10,- €



11415
Fleischmann große 1-E Dampflok BR 50 058, mit Tender, S H0, Nr. 4175, OK, Z 2
10,- €



11416
Fleischmann große 1-E Dampflok BR 50 662, mit Tender, S H0, Nr. 4179, OK, Z 2
10,- €



11417
Fleischmann Dampflok mit Tender BR 56 2048, S H0, Nr. 4156, OK, Z 2
10,- €



11418
Fleischmann 2-C-1 Stromlinienlok mit Tender BR 03 1074, S H0, Nr. 4172, OK, Z 2
10,- €



11419
Fleischmann 1-D-1 Dampflok mit Tender P10, grün, S H0, Nr. 4814, OK, Z 2
10,- €



11420
Fleischmann 1-D-Dampflok mit Tender BR 22 012, S H0, 4122, OK, Z 2
10,- €



11421
Fleischmann 1-D-1 Dampflok mit Tender BR 39 204, S H0, Nr. 4139, OK, Z 2
10,- €



11422
Fleischmann E-Lok BR 101 005-7, S H0, rot, Nr. 4355, OK, Z 2
10,- €



11423
Fleischmann Dampflok mit Tender BR 051 628-6, S H0, Nr. 4177, OK, Z 2-3
10,- €



11424
Liliput Tender-Lok BR 71 003 „DB Epoche III“, S H0, OK, Z 2
10,- €



11425
Großes Konv. Märklin Schienen, S H0, darunter 24130, 24330, 24230 und 24224, meist vollständig, 1 mit Fremdinhalt, je im OK, Z 2-3
10,- €



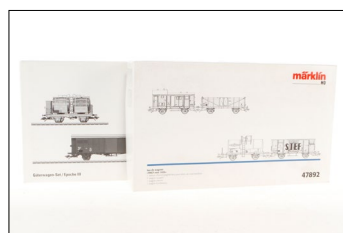
11426
2 Märklin H0-Packungen, Kohlewagen 48946 und Personenwagen 4210, je im OK, Z 2
10,- €



11427
Märklin Wagenset „Telegraphie“ 45091, S H0, OK, Z 1-2
10,- €



11428
Märklin Niederbordwagen mit Feuerwehrranwagen 46941, S H0, im OK, Z 1-2
10,- €



11429
2 Märklin Packungen, S H0, Güterwagenset Epoche III Nr. 48809, und Güterwagengruppe SNCF 1955 Nr. 47892, OK, Z 2
10,- €



11430
Märklin Dampflok mit Tender BR 24, Nr. 3003, „Hobby“, S H0, OK, Z 2
10,- €



11431
Märklin E-Lok EG2, Nr. 3447, S H0, digital, OK, Z 2
10,- €



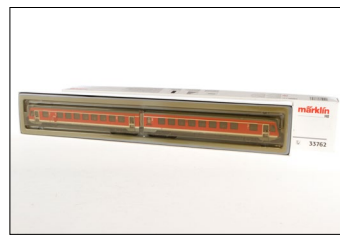
11432
Märklin E-Lok BR 194, grün, S HO,
Nr. 3322, OK, Z 2

10,- €



11433
Märklin Dampflok mit Tender, Klasse C/
BR 18.1, S HO, Nr. 3514, OK, Z 2

10,- €



11434
Märklin Diesel-Triebwagenzug BR 628.2,
S HO, Nr. 33762, OK, Z 2

10,- €



11435
Märklin Dampflok mit Tender BR 52K,
S HO, digital, Nr. 34171, OK, Z 2

10,- €



11436
Märklin E-Lok BR 191, S HO, Nr. 3329,
OK, Z 2

10,- €



11437
Märklin Dampflok mit Tender BR 18.4,
S HO, Nr. 3518, OK, Z 2

10,- €



11438
Märklin AEG E-Lok BR 120, S HO, digital,
Nr. 3454, OK, Z 2

10,- €



11439
Märklin Dampflok mit Tender BR 38/P8,
Baden, S HO, digital, Nr. 34988, OK, Z 2

10,- €



11440
Märklin Triebwagenzug ET 87, S HO,
digital, Nr. 37265, OK, Z 2

10,- €



11441
Märklin E-Lok BR 103, S HO, digital,
Nr. 3657, OK, Z 2

10,- €



11442
Märklin Tenderlok BR 86, S HO, Nr. 37860,
im tw def. OK, Z 3

10,- €



11443
Märklin Henschel Diesellok DHG 700,
Privatbahn, Epoche V, S HO, Nr. 36880,
im OK ohne Deckel, Z 2-3

10,- €



11444
Märklin Glaskasten 4511 Ptl 2/2, S HO,
digital, Nr. 36861, Schlot fehlt, OK, Z 3

10,- €



11445
Märklin Diesellok BR 212, S HO, digital,
Nr. 3647, OK, Z 2-3

10,- €



11446
Märklin Tenderlok 8401 T18, S HO, digital,
Nr. 3609, OK, Z 2-3

10,- €



11447
Märklin Stromlinien-Dampflok mit Tender
BR 03 1051, S HO, Nr. 3094, OK, Z 2-3

10,- €



11448
Conv. 11 Märklin D-Zug-Wagen, S HO, u.a.
Nr. 4043, 4093, 4032, nicht vollständig,
stark bespielt, 1 Dach und 3 Drehgestelle
fehlen, 3 im OK, dazu 2 Leer-OKs, Z 4

10,- €



11449
12 Märklin Personenwagen, S HO,
Nr. 4000, 4x 4004, 2x 4005, 2x 4007
und 3x 4040, je im OK, Z 4

10,- €



11450
Conv. 16 Märklin Güterwagen, S HO,
3x 4659, 3x 4502, 4500, 4602, 4640,
4624, 4631, 4660, 4618, 4650 etc., je
im OK, Z 3-4

10,- €



11451
Großes Conv. 12 Märklin D-Zug-Wagen,
4000er-Serie, nicht vollständig, stark
bespielt, mit verschiedenen OKs, Z 4

10,- €



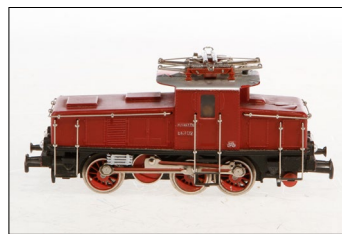
11452
Märklin Triebwagen-Zug, S H0, Nr. 3076,
OK, Z 3

10,- €



11453
Märklin C-Tenderlokomotive, S H0, Nr. 3029,
OK, Z 3

10,- €



11454
Märklin E-Rangierlokomotive, S H0, Nr. 3001,
OK, Z 3

10,- €



11455
Märklin E-Lok BR 141, S H0, Nr. 3034,
blau, OK, Z 4

10,- €



11456
Märklin amerikanische Diesellokomotive 3060,
S H0, OK, Z 4

10,- €



11457
Märklin Tenderlokomotive BR 86, S H0, Nr. 3096,
OK, Z 3

10,- €



11458
Märklin Tenderlokomotive, S H0, Nr. 3090, Z 3

10,- €



11459
Märklin E-Lok BR 140, S H0, Nr. 3040,
OK, Z 3

10,- €



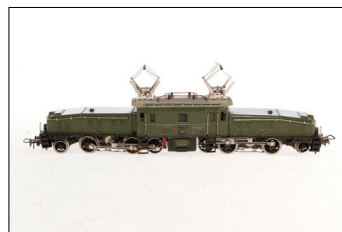
11460
Märklin Dampflokomotive mit Tender Nr. 3673,
S H0, Nr. 3092, grün, im tw def. OK, Z 2-3

10,- €



11461
Märklin Dampflokomotive mit Tender BR 050082-
7, S H0, Nr. 3084, OK, Z 3

10,- €



11462
Märklin Krokodill CCS 800, S H0, Guss,
olivegrün, runde Lampenbügel, im alten
OK, Z 2-3

100,- €



11463
Märklin Doppel-Triebwagen DL 800, S H0,
Guss, grün handlackiert, mit 1 bewegl.
Pantographen und 2 Schleifern lose anbei,
mit Anleitung, im OK, Z 2-3

100,- €



11464
Hag Schweizer Diesellokomotive Re 4/4 SBB Typ
460, S H0, Nr. 280, OK, Z 2

10,- €



11465
Märklin 3-teiliger Triebwagen, S 00,
alt, Guss, handlackiert, Lok und Mittel-
teil gebrochen, Schlusswagen intakt,
Ersatzgehäuse für Lok anbei, starke
Alterungsspuren, im OK-Unterteil, Z 4

10,- €



11466
Märklin E-Lok BB 9291 SNCF, S H0, Z 3

10,- €



11467
Märklin E-Lok BR E03 002, S H0, Z 3

10,- €



11468
Märklin E-Lok 1223, S H0, Z 3

10,- €



11469
Märklin E-Lok 884, S H0, Z 2

10,- €



11470
Märklin Diesellokomotive BR 216, S H0, Z 3

10,- €



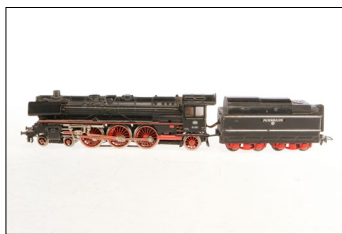
11471
Märklin Diesellokomotive V 200, S H0, Z 3

10,- €



11472
Märklin Dampflok BR 44 690, mit Kunststoff-Tender, S H0, Gebrauchsspuren, Z 3-4

10,- €



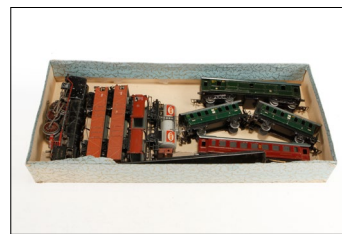
11473
Märklin 2-C-1 Dampflok BR 01 097, S H0, mit Guss-Tender, Alterungs- und Gebrauchsspuren, noch Z 3

10,- €



11474
Märklin C-Tenderlok TM 800, Guss, S H0, Z 3-4

10,- €



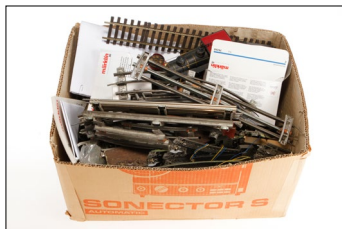
11475
Konv. Märklin Spur-00 Teile, Ersatzteil HR 800, 2x 331, 315/4, Gepäckwagen 344 und Speisewagen 342, Essokesselwagen 314, 2 Personenwagen 327, Alterungsspuren, Z 3

10,- €



11476
Großes Konv. ca. 60 Märklin Güter- und Personenwagen, S H0, darunter 7 Lokomotiven, 2 Kranwagen, einige Leerkarten, als Ersatzteile, Z 4

10,- €



11477
Konv. Eisenbahn-Ersatzteile, S 0 und H0, mit versch. Betriebsanleitungen, tw digital etc., zum Basteln

10,- €



11478
Bastlerkonv. für Märklin Spur-H0-Eisenbahn, 8 Trafos und Schaltstrecke

10,- €



11479
Bastlerkonv. mit Märklin Signalen und Wagen, S 00 bis H0 digital

10,- €



11480
Bastlerkonv. mit 5 Teilen Märklin Spur-H0-digital, Booster Nr. 6017, Keyboard 6040, 2 Trafos 6002 und Control-Unit Nr. 6021

10,- €



11481
2 Märklin Drehkräne 7051, S H0, jeweils ohne Hebemagnet, je im OK, Z 3

10,- €



11482
3 Falter Baukästen, für H0-Eisenbahnanlage, Startset „Car System“, mit Bundesbahn-VW-Pritschenwagen, Nr. 191600 und Falter Baustellenset 161673, Falter Bushaltestelle 161671 und Falter Bahnsteigset B 191, je im OK, Z 2

10,- €



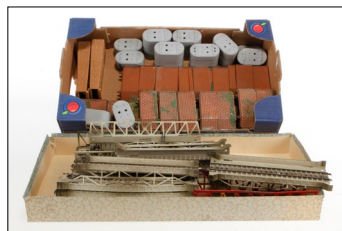
11483
Konv. Bastelzubehör, für S H0-Eisenbahnanlage, versch. Kabel, Laternen, Beleuchtungen, Beleuchtungssockel, Streumaterial und Kunststoffautos

10,- €



11484
Konv. ca. 50 Märklin S H0-Schienen, gerade, gebogen, Weichen etc., schon einmal auf Anlage verbaut

10,- €



11485
Konv. Märklin Brücken und Brückenpfeiler, S H0, Kunststoff/Guss, zum Basteln

10,- €



11486
Konv. Falter Seilbahnanlage mit Stützen und Gondeln, zum Basteln, für H0-Anlage

10,- €



11487
Konv. Bäume und Keramik-Dorf, gebraucht, zum Bestücken von H0-Anlage

10,- €



11488
Konv. Falter Kunststoff-Häuser, tw defekt, zum Verbauen auf H0-Anlage, Z 4

10,- €



11489
Konv. Falter Kunststoff-Häuser, tw defekt, zum Verbauen auf H0-Anlage, Z 4

10,- €



11490
Konv. Falter Kunststoff-Häuser, tw defekt, zum Verbauen auf H0-Anlage, Z 4

10,- €



11491
Konv. Falter Kunststoff-Häuser, tw defekt, zum Verbauen auf H0-Anlage, Z 4

10,- €



11492
Konv. Faller Kunststoff-Häuser, tw defekt,
zum Verbauen auf H0-Anlage, Z 4
10,- €



11493
Konv. 15 RS Holzhäuser, tw Alterungs- und
Spielspuren, gebraucht, zum Verbasteln
auf H0-Anlage
10,- €



11494
Konv. Märklin Oberleitungsmasten, ca.
50 Kunststoff, ca. 10 aus Guss, dazu
Oberleitungsdrähte und flexible Digital-
Schienenstücke, gebraucht, zum Verba-
steln auf H0-Anlage, Z 3-4
10,- €



11495
Märklin Rundlokschuppen, mit 3 Ein-
fahrten, Blech, handlackiert, S H0,
1 Belüfter fehlt, L 40, gebraucht, Z 3
10,- €



11496
2 Faller Gebäude-Bausätze, Bahnhof
B-113 und 111, original verpackt, für S H0
10,- €



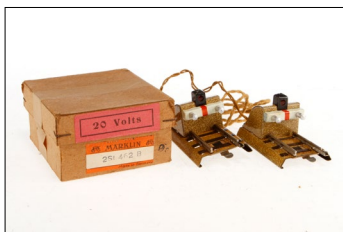
11497
Märklin OK mit 2 Verteilerplatten 471,
S H0, originalverpackt, Z 1
10,- €



11498
Märklin Stellpult 474/4, S H0, OK, Z 1-2
10,- €



11499
2 Märklin Vorsignale 435, handlackiert,
original verpackt, OK, Z 1
20,- €



11500
Märklin OK mit 2 Prellböcken 462 B,
OK, Z 1
30,- €



11501
Märklin OK mit 10 Ersatzschleifern 484/21,
S H0, 9 Stück ungeöffnet, original ver-
packt, 1 lose, im OK, Z 1
20,- €



11502
Märklin Lichtsignal 478 EMG, S H0,
handlackiert, mit 2 Schienenstücken,
original verpackt, OK, Z 1
40,- €



11503
Märklin 2 Fahnenmasten, mit HK-Fahnen,
handlackiert, Alterungsspuren, OK, Z 2
30,- €



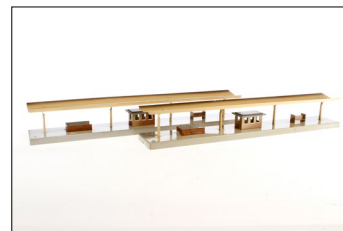
11504
2 Märklin Läutwerke 438 H, S H0, je
original verpackt, im OK, Z 1-2
20,- €



11505
2 Märklin Stellpulte 472, je original ver-
packt, im OK, Z 1
10,- €



11506
Märklin Bahnhof, S H0, handlackiert,
L 20,5, Z 1
30,- €



11507
2 Märklin Bahnsteige, S H0, handlackiert,
min. Gebrauchsspuren, L 51, Z 2
50,- €



11508
Favero Zugpackung, S H0, elektr., mit
Dampflok, Tender und 5 Wagen, dazu
Trafo, OK, Z 2
10,- €



11509
Märklin Zugpackung S 873/1, S H0, Uhr-
werk, intakt, mit Stromlinienlok, 2 Wagen
und Schienen, OK, Z 2
10,- €



11510
Märklin Fahrkartensperre mit Häuschen,
2 Lampen, Zaun und elektr. Beleuchtung,
S H0, handlackiert, L 25, Z 1
10,- €



11511
Conti Zugpackung, S H0, „Milano“, elektr.,
mit Tenderlok, 2 Wagen und Schienen,
OK, Z 2
10,- €



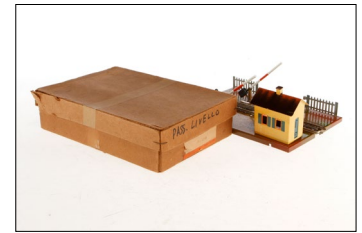
11512
Hamo Straßenbahn, S HO, elektr., mit Motorwagen, Anhänger, Oberleitungen und Schienen, OK, Z 2
50,- €



11513
Hamo Straßenbahnpackung, S HO, mit Motorwagen und Anhänger, handlackiert, OK, Z 1-2
30,- €



11514
Märklin Sockelkran 429, S HO, handlackiert, L 13, OK, Z 1
10,- €



11515
Märklin Bahnübergang, mit Häuschen, Schranke, Zaun und 2 Schildern, Nr. 458, S HO, OK, Z 1
10,- €



11516
Konv. 24 Märklin Streckenschilder und Zahlentafeln, S HO, handlackiert, OK, Z 2
10,- €



11517
FEM Stellwerk, S HO, italienisch, handlackiert, L 16, Z 1-2
10,- €



11518
Rivarossi elektr. Lichtsignal Nr. 5002, S HO, OK, Z 1
10,- €



11519
Märklin Blechtunnel, S HO, CL, L 24, Z 1
10,- €



11520
HP amerikanischer Zug, 4-teilig, elektr., mit Diesellok und 3 Wagen, 1/10 Scale, OK, Z 2
10,- €



11521
Conti Bahnübergang mit Blinklicht, elektr., Nr. 140, italienisch, OK, Z 2
10,- €



11522
HP amerikanischer Güterwagen, Holz, 1/10 Scale, OK, Z 1
10,- €



11523
Hamo Bausatz für Diesellok V160, S HO, OK, Z 1
10,- €



11524
Märklin OK mit 12 Guss-Sockeln und Zahlen 7034, OK, Z 1
10,- €



11525
3 Märklin OKs, mit Bahnpflege-Werkzeug 397/1 und 2x 397/2, S HO, mit Anleitungen, je im OK, Z 1-2
10,- €



11526
Märklin Verkaufs-OK mit 16 Stellpulten Nr. 472, S HO, original verpackt, je im OK
10,- €



11527
Märklin Konv. mit versch. S HO-Zubehörteilen, je im OK, teilw. original verpackt, 2x Nr. 13723 N, 2 Schienenkartons 3600 D, Karton mit Brücke 466, 1x 492, Karton mit 2 Stellplatten und 2 OKs mit je 6x 484/31, Z 1-2
10,- €



11528
Großes Konv. Märklin S HO-Oberleitungsmasten, Guss, 3 OKs mit je 10 Stück 407 M, 1x 409 MA, 1x 407 MA, 3x 409 MB, 1x 407 MS, dazu 3 Einheiten Oberleitungen, gebogen und 2 gerade, dazu 36 lose Guss-Masten (tw Alterungsspuren), sonst Z 1
10,- €



11529
Favero Spur HO-Zug, mit E-Lok und 3 Wagen, Nr. 611, Italien, nicht vollständig, im OK, Z 2
10,- €



11530
Piko Zugpackung „Circus“, S HO, Lok, Wagen, Schienekreis und Fernbedienung, Schienekreis wohl nicht vollständig, OK besch., Z 2-3
10,- €



11531
Piko Komplettanlage 5/0747/000, S HO, mit E-Lok, 3 Güterwagen und Schienen, wohl weitgehend vollständig, im besch. OK, Z 2-3
10,- €



11532
Fleischmann „Magic Train“ 2020 „Zilly“, S H0, komplett, OK, Z 2

10,- €



11533
Trix Adler-Zugpackung „Die erste Eisenbahn in Deutschland von Nürnberg nach Fürth 1835“, Nr. 52 1205 00, S H0, OK, Z 2

10,- €



11534
Primex Zugpackung „Orientexpress“ 2701, S H0, mit Lok, Tender, 2 Wagen und Anleitung, OK, Gebrauchsspuren, sonst Z 2

10,- €



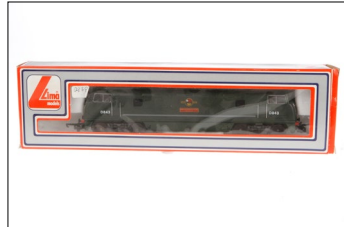
11535
Märklin Zugpackung „50 Jahre Märklin H0“, „Zwei nostalgische Züge in der Jubiläumspackung“, Nr. 0050, S H0, OK, Z 2

10,- €



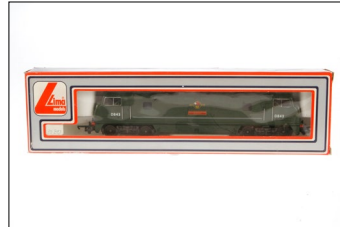
11536
Märklin Leer-OK 0050, S H0, gefüllt mit 1 E-Lok und 3 Wagen, nicht vollständig, Z 3

10,- €



11537
Lima Triebwagen „Sharpshooter D843“, Nr. 205135 MWG, S H0, OK, Alterungsspuren, Z 2

10,- €



11538
Lima Triebwagen „Sharpshooter D843“, Nr. 205135 MWG, S H0, Alterungsspuren, OK min. besch., Z 2

10,- €



11539
Lima Triebwagen „Sharpshooter D843“, Nr. 205135 MWG, S H0, OK, Alterungsspuren, OK min. besch., Z 2

10,- €



11540
Märklin Mini-Club Dampflok mit Tender „136“, Nr. 88035, Spur Z, OK, Z 2

10,- €



11541
Märklin Mini-Club Wagen-Set Nr. 87910, Spur Z, OK, Z 2

10,- €



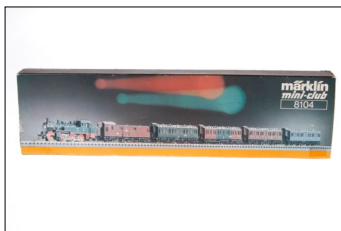
11542
Märklin Mini-Club Wagen-Set Nr. 8793, Spur Z, OK, Z 2

10,- €



11543
Märklin Mini-Club Wagen-Set Nr. 8793, Spur Z, OK, Z 2

10,- €



11544
Märklin Zug Nr. 8104, Spur Z, OK leicht besch., Z 2

10,- €



11545
Märklin Bahnübergang 7390, S H0, OK, Z 2

10,- €



11546
Roco Elektro-Triebzug BR 485/885, S H0, mit Anleitung, OK mit Gebrauchsspuren, sonst Z 2

10,- €



11547
4 Märklin Güterwagen, S H0, Nr. 84680, Kunststoff, je im OK, Z 1-2

10,- €



11548
Konv. 20 Märklin S H0-Güterwagen, z.B. Containerwagen, Autotransportwagen, Schüttgutwagen und Niederbordwagen, Alterungs- und Gebrauchsspuren, Z 3-4

10,- €



11549
Konv. Märklin K Gleismaterial, S H0, ca. 120 Stück gerade, Z 3

10,- €



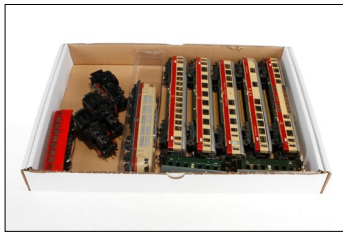
11550
Konv. Märklin Schienenmaterial, S H0, K-Gleis, 16 Weichen und Kreuzung, dazu Kabelmaterial, Z 3-4

10,- €



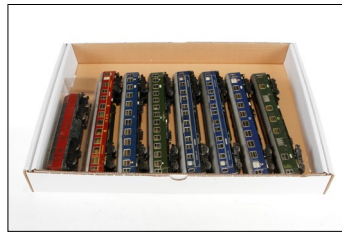
11551
Konv. Märklin Schienenmaterial, S H0, K-Gleis, gebogen, ca. 50 Stück, Z 3-4

10,- €



11552
Konv. Märklin Wagen und Loks, S H0,
als Ersatzteile, Z 4

10,- €



11553
Konv. 7 Märklin D-Zug-Wagen und Die-
sellok BR 216, S H0, tw def., Alterungs-
spuren, Z 3-4

10,- €



11554
Konv. Märklin 4 D-Zug-Wagen und Die-
sellok BR 212, S H0, zw def., Z 3-4

10,- €



11555
Konv. 7 Märklin Wagen, S H0, 5x 327/1,
1x 4506 im OK und Gepäckwagen, Alte-
rungsspuren, bespielt, Z 3

10,- €



11556
Konv. 12 Märklin Güterwagen, Guss,
S H0, Alterungsspuren, bespielt, Z 3-4

10,- €



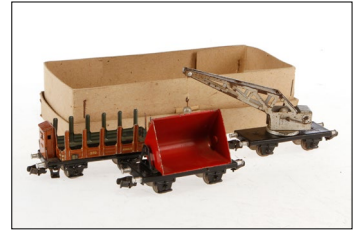
11557
Konv. 6 Märklin Bierwagen, S H0, 4678,
4567 etc., 5x im OK, Z 2

10,- €



11558
Konv. 3 Märklin Tender, S H0, 2x 4A,
1x 3A, Kunststoff, ohne Radsätze, als
Ersatzteile

10,- €



11559
Konv. 3 Märklin Güterwagen, Blech, S H0,
Kranwagen, Runnenwagen und Kipplore,
starke Alterungsspuren, Z 3-4

10,- €



11560
Hruska Blechanhänger, von DDR-Trieb-
wagen, S H0, Radsätze und Drehgestelle
nicht vollständig und def., als Ersatzteil

10,- €



11561
Märklin Personen-Schlusswagen, S H0,
mit Schlusslichtern, Blech, 4A, Z 3

10,- €



11562
4 Märklin Blech-Wagen, S H0, 2x 328,
2x 327, Z 3

10,- €



11563
3 Märklin Blechwagen, S H0, 2x 327,
1x 328, Z 3

10,- €



11564
Konv. 6 Märklin Güterwagen, Blech, S H0,
4x 364, 1x 372, 1x 391, bespielt, Z 3

10,- €



11565
Märklin E-Lok RS 800, S H0, Guss,
Stirnwände gebrochen und geklebt, als
Ersatzteil, Z 4

50,- €



11566
Großes Konv. Märklin Blech-Schienen,
S H0, ca. 50 Teile, gerade, gebogene,
Weichen, Kreuzung, Trafo 280, Rampe,
Kurzstücke etc., Z 3

10,- €



11567
Konv. 13 Piko Güterwagen, S H0, darunter
2 Personenwagen, Z 3

10,- €



11568
Konv. 11 Märklin Straßenlaternen, S H0,
448/4, elektr., Z 3

10,- €



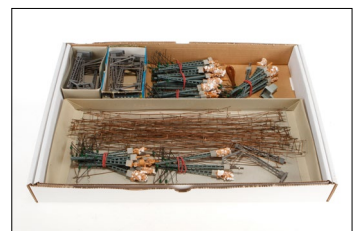
11569
Konv. 11 Märklin Bogenlampen 448/5,
elektr., S H0, Z 3

10,- €



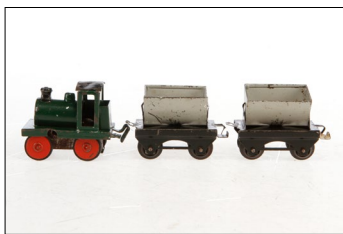
11570
Konv. 7 Märklin Bogenlampen, Guss,
S H0, elektr., Z 3

10,- €



11571
Konv. Vollmer Oberleitungsmasten mit
Fahrdrähten, Kunststoff, ca. 80 Teile,
von Anlage abgebaut, Z 3

10,- €



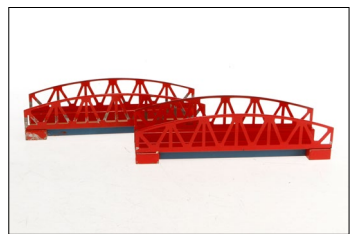
11572
Bub Sand-Zug RAD, Vorkrieg, Blech, S H0-Größe, tw LS, Z 3
40,- €



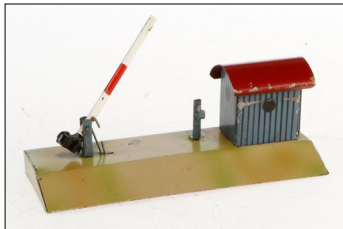
11573
2 Bub Blechhäuser für H0-Anlage, 1 Zaunstück lose, bespielt, Z 3
20,- €



11574
Kibri Bahnübergang mit Lampe, S H0, Z 3
10,- €



11575
2 Kibri Gitterbogenbrücken, S H0, Z 3
10,- €



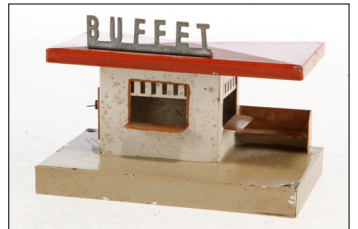
11576
Kibri Bahnübergang mit Schranke und Häuschen, S H0, Z 3
10,- €



11577
2 Märklin Läutwerke mit Handkurbel, S H0, Z 3
10,- €



11578
Märklin Läutwerk, Guss, elektr., S H0, Z 3
10,- €



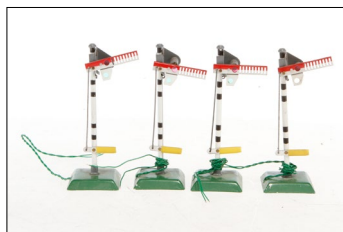
11579
Kibri Buffethaus, Blech, S H0, Z 3
10,- €



11580
Konv. Gebäudeteile, S H0, tw Märklin, u.a. Häuschen, Läutbude, Uhr, als Ersatzteile, Z 3
10,- €



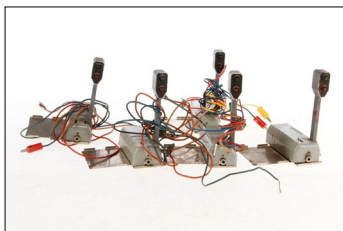
11581
Märklin Hafenkran 451, S H0, mit 2 Stellpulten und Magnet, elektr., Z 3
30,- €



11582
4 Hauptsignale, Blech, elektr. beleuchtet, S H0, L 11, Z 3
10,- €



11583
Konv. 6 Blechhäuser, Hangar mit Flugzeug und Kraussell, für H0-Anlage, Z 3
10,- €



11584
Konv. 5 Märklin Lichtsignale, S H0, elektr., Z 3
10,- €



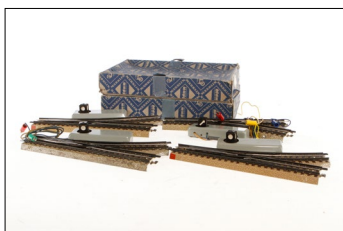
11585
Konv. 4 Kibri H0-Gebäude/Bahnsteige, Z 2-3
40,- €



11586
Kibri Landbahnhof „Burghalden“, Blech, handlackiert, S H0, L 32, Z 2-3
10,- €



11587
Kibri Bahnwärterhaus, mit Andreaskreuz, handlackiert, L 12, Z 3
10,- €



11588
Konv. Märklin Mittelleiterschienen, S H0, 2 Kreuzungen 5126 im OK und 4 Weichen, Z 2-3
10,- €



11589
Konv. H0-Deko-Material, Bäume, Sträucher, Streupulver, Island-Moos, Busch/Noch, tw original-verpackt, ca. 20 Tüten, dazu 1 Holztunnel, Z 2
10,- €



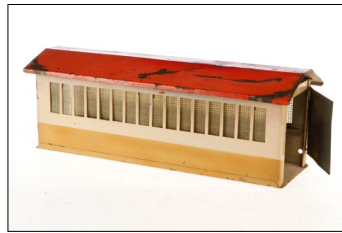
11590
2 Blech-Bahnhöfe, 1 Kibri, S H0, L 22, bespielt, Z 3-4
10,- €



11591
Konv. Märklin Zubehör für H0-Anlage, Märklin Bahnhof und Kibri Papptunnel, L 13-30, Z 3
10,- €



11592
Kibri Lokschuppen, 2-ständig, S H0, Blech, handlackiert, L 30, Z 3
20,- €



11593
Kibri Lokschuppen, 1-ständig, S H0, Blech, handlackiert, LS, L 30, Z 3-4
10,- €



11594
Kibri Bahnhof mit Uhr, Schalter und Gepäck-Schuppen, S H0, handlackiert, Dach LS, L 47, Z 3-4
10,- €



11595
Kibri Hauptbahnhof, mit echter Uhr, Nebengebäuden und Bahnsteig, handlackiert, S H0, tw LS, L 55, Z 3
20,- €



11596
Kibri Andreas-Kreuz, elektr., S H0, Z 3
10,- €



11597
Biller Tenderlok mit 2 Güterwagen, Kunststoff/Blech, elektr., Z 3
10,- €



11598
3 Biller Personenwagen Nr. 525, L 15, Z 3
20,- €



11599
Biller Kranwagen, Blech, mit Ausleger, Schnur und Haken, L 15, Z 2
10,- €



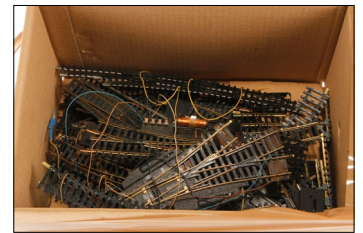
11600
3 Biller Güterwagen, Blech, 2 Rungenwagen und 1 Autotransportwagen, Z 3
30,- €



11601
2 Biller gedeckte Güterwagen, Blech, Nr. 522, L 15, Z 3
10,- €



11602
3 Biler Güterwagen, 2x 511, 1x 512, L 15, Z 3
20,- €



11603
Konv. ca. 30 Teile Fleischmann Schienen, S H0, darunter versch. Weichen, Anschlussstücke und Prellbock, tw mit Kabeln, Z 3
10,- €



11604
Konv. H0-Zubehör, Fleischmann/Trix, 5 Digital-Trafos und Fahrregler, Spur N, tw Profi/Boss, dazu Schalllitze, Z 3
10,- €



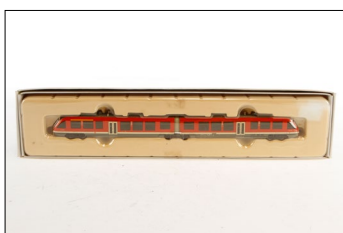
11605
Konv. Gebäude- und Geländeteile, Spur N, Kunststoff, S H0, Z 3
10,- €



11606
Konv. Märklin H0-Kleinteile, Kupplungen, Beleuchtungen, Bausatz-Zubehör, Schrauben, Lampe und Sitzbänke mit Figuren zur Inneneinrichtung, Z 3
10,- €



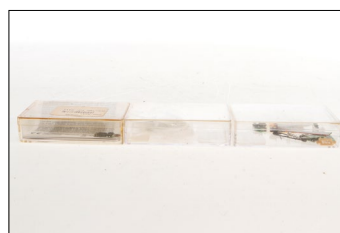
11607
2 Minitrix Spur-N-Lokomotiven, def., Z 4
10,- €



11608
Minitrix Diessellok-Triebzug 12586, Spur N, OK, Z 3
10,- €



11609
Fleischmann E-Lok BR 146, Spur N, def., OK, Z 3
10,- €



11610
Konv. Fleischmann Ersatzteile für Digital-Decoder, Spur N, Z 3
10,- €



11611
Roco E-Lok BR 101 Nr. 23310, Spur N, OK, Z 3
10,- €



11612
Fleischmann Piccolo Dampflokom BR 01
1070, Nr. 7172, Spur N, OK, Z 2-3
20,- €



11613
Fleischmann Piccolo E-Lok BR 120,
Nr. 17351, Spur N, OK, Z 2-3
10,- €



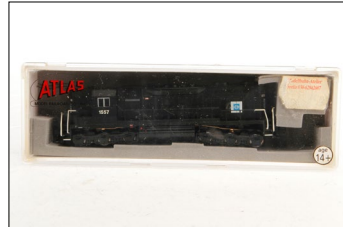
11614
Minitrix E-Lok BR 143, Nr. 12201, Spur
N, OK, Z 2-3
10,- €



11615
Atlas amerikanische Diesellokom E 23-7,
Spur N, OK, Z 2
10,- €



11616
Atlas amerikanische Lok 5940 „8-40 B“,
Spur N, OK, Z 2-3
10,- €



11617
Atlas amerikanische Lok MP-15 DC, Spur
N, OK, Z 2-3
10,- €



11618
Atlas amerikanische Lok 3019 Rio Grande,
Spur N, OK, Z 2-3
10,- €



11619
Atlas amerikanische Lok C 420, Spur
N, OK, Z 2-3
10,- €



11620
Atlas amerikanische Lok, ST-35, Spur
N, OK, Z 2-3
10,- €



11621
Atlas amerikanische Lok U23B, Spur N,
OK, Z 2-3
10,- €



11622
Atlas amerikanische Lok SD-35/6023,
Spur N, OK, Z 2-3
10,- €



11623
Atlas amerikanische Dampflokom
SD-60M/9206, OK, Spur N, Z 2-3
10,- €



11624
Atlas amerikanische Lok 8-40C/7545,
Spur N, OK, Z 2-3
10,- €



11625
3 amerikanische Güterwagen, 2 BLMA
und 1 Atlas Güterwagen, Spur N, je im
OK, Z 3
10,- €



11626
Konv. 5 versch. Güterwagen, Spur N, tw
Atlas, je im OK, Z 2
10,- €



11627
Brawa Diesellokom BR 119, Spur N, mit
Beschreibung, Z 2
30,- €



11628
Kato Diesellokom DE61, K10811, Spur N,
OK, Z 2
20,- €



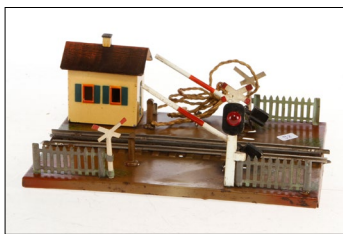
11629
Trix Dampflokom 3005, Spur N, mit Beschrei-
bung, Z 2
20,- €



11630
Trix Dampflokom mit Tender BR 103 062,
Spur N, mit Beschreibung, Z 2
20,- €



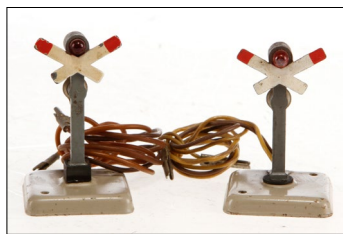
11631
Konv. 2 Kisten mit ca. 100 Märklin Blech-
Mittelleiterschienen, S HO, dabei Kreuz-
ungen, Weichen, gerade und gebogene,
gebraucht, Z 3
10,- €



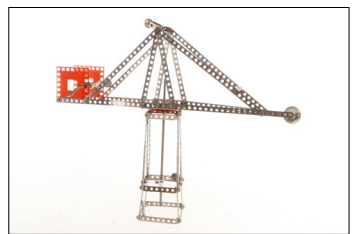
11632
Märklin elektromagnetischer Bahnübergang, S H0, 1939, mit Häuschen und Blinklicht, handlackiert, L 18, Z 3
20,- €



11633
Märklin Blechtunnel, S H0, Fremdbohrung an 1 Seite, handlackiert, L 14, Z 3
10,- €



11634
2 Märklin Andreas-Kreuze, S H0, elektr., H 4,5, Z 2-3
10,- €



11635
Hafenkran, zusammengebaut aus Märklin Minex-Metallbaukasten 1939, H 22, Z 2-3
10,- €



11636
Märklin Diesellok BR 216 025-7, S H0, Z 2-3
10,- €



11637
Piko Diesellok BR 218 244-2, S H0, Z 2-3
10,- €



11638
Märklin Dampflokom mit Tender, BR 44 690, S H0, Z 2-3
10,- €



11639
Märklin Schienenbus mit Anhänger 3016, S H0, Z 2-3
10,- €



11640
3 Märklin Krupp-Kranwagen 115/2, je mit Niederbordwagen 4503, S H0, Z 3
10,- €



11641
Konv. 7 Fleischmann Personenwagen und Tenderlokom „Anna“, S H0, Gleichstrom, Z 3
10,- €



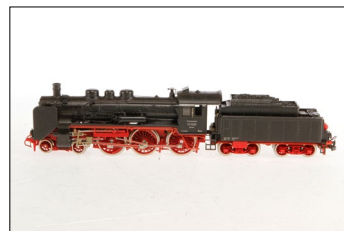
11642
Roco E-Lok BR 151 135-1, S H0, Z 3
10,- €



11643
Roco Krokodil 1189.02, S H0, 4149B, rot, mit Beschreibung, im OK, Z 3
30,- €



11644
Fleischmann Tenderlokom BR 94 1730, S H0, Z 3
20,- €



11645
Roco Dampflokom mit Metall-Tender, BR 171137, S H0, Z 3
20,- €



11646
Rivarossi Tenderlokom BR 96 022, S H0, Nr. 1352, OK, Z 3
20,- €



11647
Schauvitrine mit Diorama und Trix Adlerzug, Spur N, Vitrine beleuchtet, Z 2
10,- €



11648
Roco E-Lok, S H0, E19 11, elektr., 1 Puffer, Kupplung und 1 Leiter lose, 1 Leiter fehlt, Z 3
10,- €



11649
Minitrix amerikanischer Zug, Spur Z, Dampflokom mit 4 Wagen, Z 2
10,- €



11650
Märklin Schnellzug, Spur Z, mit 2 TEE Loks und 2 Wagen, Z 2
10,- €



11700
Märklin Museums-Wagen 1998, Märklin S 1 neu, Nr. 58363, im tw def. OK, sonst Z 2
10,- €



11701
Märklin Museumswagen 1997, Märklin S 1, neu, Nr. 58311, im Karton befindet sich nur der gedeckte Güterwagen „Kauffmann Klostersenf“, OK, tw def., sonst Z 2
10,- €



11702
Märklin Museumswagen 1995, Märklin S 1 neu, Nr. 85895, nur mit Schachenmayr Güterwagen, OK, sonst Z 2
10,- €



11703
Märklin Kesselwagen, S 1, Nr. 5894, OK def., sonst Z 2
10,- €



11704
Märklin Trafo 6647 Z, im OK, Z 2
10,- €



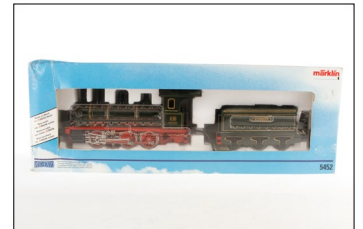
11705
Märklin Maxi Güterwagen „Museum 2000“, S 1, mit 2 Pferden, OK, Z 2
10,- €



11706
Märklin Museumswagen, S 1, „2001“, mit Ladung, hintere Bordwand lose, OK tw def., sonst Z 2
10,- €



11707
Märklin Lok mit Tender „Württembergische Klasse III“ „Esslingen“, S 1, Nr. 55520, mit Zubehör, im leicht verschmutzten OK, sonst Z 2
10,- €



11708
Märklin Maxi-Dampflok mit Tender „Aloisius“ 5452, S 1, OK tw def., sonst Z 2
10,- €



11709
Märklin Adler-Zug 4520, S 1 neu, mit Lok und zwei Wagen, Kleinteile tw lose, Z 3
10,- €



11710
Märklin Zeitungskiosk 16101, neu, im OK, Z 1
50,- €



11711
Lima Toys Zugpackung 50 0157 „Gigant“, Kunststoff, mit Lok, zwei Güterwagen und Zubehör, batteriebetrieben, OK, Z 2
10,- €



11712
3 Lima Güterwagen, S 0, Nr. 6741, 6705 und 6765, je im OK, Z 2-3
10,- €



11713
3 Lima Wagen, S 0, Nr. 6608, 6604 und 6609, OKs tw besch. und mit stärkeren Alterungsspuren, sonst Z 2-3
10,- €



11714
Rivarossi E-Lok E 444 015, S 0, im Karton 7181, dazu Rivarossi Aral-Kesselwagen, S 0, Z 2-3
10,- €



11715
Lima Toys Zugpackung 50 0157 „Gigant“, Kunststoff, mit Lok, zwei Güterwagen und Zubehör, batteriebetrieben, OK, Z 2
10,- €



11716
LGB Zugpackung „100 Jahre Lehmann 1881-1981“, mit Lok, 2 Wagen und Figuren, nicht ganz vollständig, OK, sonst Z 2-3
10,- €



11717
LGB Zugpackung „150 Jahre deutsche Eisenbahn 1835 - 1985“, wohl komplett mit Lok, 2 Wagen, Figuren, Schienen und Trafo, OK Lager Spuren, Z 2-3
10,- €



11718
LGB Zugpackung „The Big Train“, wohl komplett mit Lok, 2 Wagen, Figuren, Schienen, Porspekt und Trafo, OK Lager Spuren, Z 2-3
10,- €



11719
LGB Zugpackung „Circus 21988“, wohl komplett mit Lok, 2 Wagen, Figuren, Schienen, Porspekt und Trafo, OK Lager Spuren, Z 2-3
10,- €



11720
LGB Zugpackung 70994, wohl komplett mit Lok, 2 Wagen, Figuren, Schienen, Zertifikat und Trafo, OK, leichte Alterungs- und Gebrauchsspuren, Z 2
10,- €



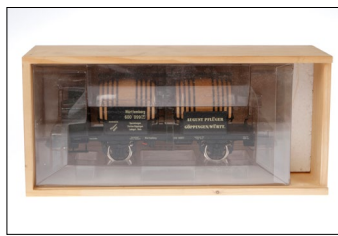
11721
Bachmann Zugpackung „Thunderbolt Express“ 90011, „G“ Scale, komplett mit Lok, Tender und 2 Wagen, OK tw besch., Z 2-3

10,- €



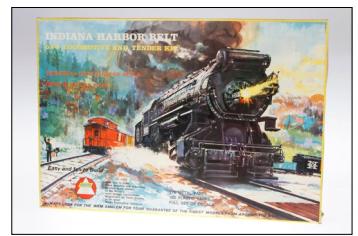
11722
Märklin Maxi Zugpackung 5440, S 1, komplett mit Lok, Tender, 2 Wagen. Trafo, Schienen und Prospekten, OK Gebrauchsspuren, Z 2

10,- €



11723
Märklin Museumswagen „August Pflüger Göttingen“ 199, S 1, OK, Z 2

10,- €



11724
Rivarossi Bausatz „Indiana Harbor Belt“ 7209-2498, S 0, für Lok und Tender, komplett, OK leicht besch., Z 2

10,- €



11725
Rivarossi Bausatz „Casey Jones“ 7202, S 0, für Lok und Tender, vollständig?, OK leicht besch., Z 3

10,- €



11726
Bachmann Big Haulers Draisine „Hand Car“ 96201, „G“-Scale, OK, Z 2

10,- €



11727
Bachmann Big Haulers Draisine „Hand Car“ 96201, „G“-Scale, OK, Z 2

10,- €



11728
Bachmann Big Haulers „Open Streetcar“ 93938, „G“-Scale, OK, Z 2

10,- €



11729
Bachmann Big Haulers „Closed Streetcar“ 93939, „G“-Scale, OK, Z 2

10,- €



11730
Konv. Faller Loks und Wagen, S 0, je im tw besch. OK, sonst Z 2

10,- €



11731
Konv. Faller Loks und Wagen, dazu Faller Hit train 3753 (vollständig?), Faller Signal 3747 und Schienen, Z 3

10,- €



11732
Holz-Modell, Adler-Lok mit Motor-Tender, S 1, elektr., neu, in Vitrine, Z 2

50,- €



11733
Märklin 2-C-1 Dampflok 3644, mit 4A-Tender, S 1, dampfbetrieben, „K.Bay. STS.B.“, grün, auf Schienen-Sockel, L 75, Z 2

100,- €



11734
Märklin Diorama, mit Adlerzug 2855, S 1, elektr., mit Pferdekutsche, Wagen und Figuren, L 85, auf Holzsockel, mit Plexihaube, Z 2

100,- €



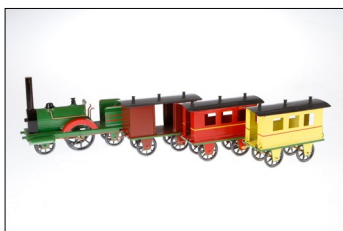
11735
Paya 1-C-1 Dampflok, mit 4A-Tender, S 0, elektr., leichte Alterungsspuren, Z 2

10,- €



11736
Hornby Rocket-Zug G 100-1570, dampfbetrieben, Spurweite 85 mm, Lok mit Tender und 2 Wagen, „Liverpool-Manchester“, Wagenlänge 32, dazu Figuren und Schienenstücke, Z 2

100,- €



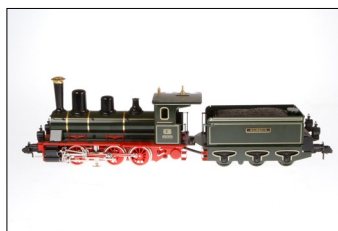
11737
Replik Bodenläuferzug „Adler“, Tenderlok mit 3 Wagen, handlackiert, Spur-0-Größe, Wagenlänge 12, neu

10,- €



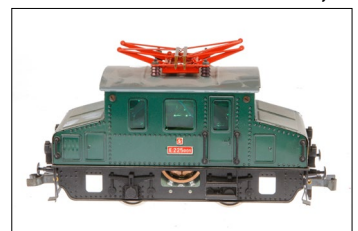
11738
HGN 1-B-1 E-Lok E 1901, S 0, elektr., rot handlackiert, mit Reichsadler-Abzeichen, bewegl. Pantographen, Z 1, neu

10,- €



11739
Märklin C-Dampflok, S 1, elektr., neu, mit 3A-Tender, „Aloisius“, Z 2

10,- €



11740
ETS E-Lok, S 0, elektr., bewegl. Pantograph, L 18, neu, Z 1-2

10,- €